

Mode d'emploi

Actuel-Cidj 2024

Actuel
cidj 

Je cherche...

- un **MÉTIER** qui me plaît
- des **CONSEILS** pour m'orienter
- une **FORMATION** en alternance
- un **STAGE** en entreprise
- des **INFOS** pour passer le permis
- des **BONS PLANS** pour partir à l'étranger

**Toutes les réponses
sont dans Actuel-Cidj !**

Mode d'emploi 2024

Actuel
cidj 

| | |
|---|----|
| Nouveautés 2024 | 5 |
| Zoom sur un dossier Actuel-Cidj | 6 |
| IJ box | 8 |
| Calendrier des parutions | 10 |
| Liste des dossiers | 11 |
| Index des mots-clés | 21 |
| Index des sigles | 61 |
| Mieux comprendre : diplômes, titres, certifications | 69 |
| Mieux comprendre : écoles et établissements | 71 |



Le CIDJ

Créé en 1969, le **Centre d'Information et de Documentation Jeunesse** est une association loi 1901 soutenue par le ministère de l'Éducation nationale. À partir de son expérience quotidienne d'accueil des jeunes, le CIDJ développe des produits d'édition destinés aux professionnels de l'information, de l'orientation et de l'insertion ainsi qu'au public jeune.

Pour en savoir plus : www.cidj.com

Cahier n° 2 d'Actuel-Cidj n° 542

Directrice de la publication : Raphaëlle Delaunay

Directrice Veille et Éditions : Florence Devenne

Rédactrice en chef : Hendrike Schmidt

Secrétariat de rédaction : Laura Kacem-Chaouche

Réalisation et fabrication : Aneta Maziejewska

Imprimé par Fabrègue Imprimeur

Dépôt légal janvier 2024

ISSN : 0337-9566 et 1148-7259

N° CPPAP : 1120 G 83907 et 1120 G 83908

© CIDJ 2024

Centre d'Information et de Documentation Jeunesse

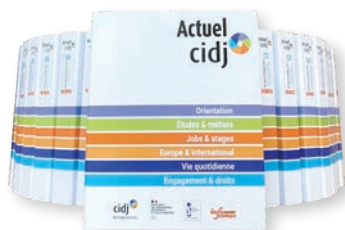
Siège social : 6-8 rue Eugène Oudiné 75013 Paris

www.cidj.com

Tous droits de traduction, de reproduction et d'adaptation réservés pour tous les pays.

NOUVEAUTÉS 2024

ORIENTER, CONSEILLER, ANIMER AVEC ACTUEL-CIDJ



- 345 dossiers
- 20 classeurs
- Plus de 1 000 métiers
- 200 secteurs d'activité
- 1 300 diplômes
- 70 000 adresses utiles
- 9 000 sites web de référence

Actuel-Cidj vous propose une **source unique d'informations** qui vous permet d'accompagner vos publics dans la construction de leurs projets et de répondre à toutes leurs questions.

345 dossiers thématiques vous donnent accès à des informations concises et fiables sur de **nombreuses thématiques** : orientation, études, emploi, alternance, job, stage, accès aux droits, santé, mobilité internationale, entrepreneuriat, citoyenneté.

Avec ce **mode d'emploi** d'Actuel-Cidj vous trouverez au plus vite l'information recherchée, notamment grâce aux mots clés qui vous sont proposés.

Au nom de toutes les équipes travaillant à la réalisation de ce produit, je vous souhaite une bonne consultation !

Hendrike Schmidt
Rédactrice en chef

Nouveaux dossiers

2.771 Les métiers au service du handicap (n° 2.771 – juin 2024)

2.8262 Métiers du nucléaire (n° 2.8262 – septembre 2024)

Le dossier **2.741** Infirmier et Puériculteur est séparé en 2 dossiers :

2.740 Infirmier, **2.741** Puériculteur

Changements de titres

2.713 Ostéopathe et chiropracteur

2.714 Les formations aux médecines complémentaires

2.921 Métiers de l'industrie des papiers et emballages

3.012 Organiser sa recherche de stage

3.013 Trouver son stage au collège ou au lycée

Suppressions de dossiers

2.814 Les métiers de la maintenance (thématique développée dans de nombreux autres dossiers).

Suppressions de certains **dossiers pays** particulièrement peu consultés (Bulgarie, Croatie, Estonie, Hongrie, Lettonie, Lituanie, Pologne, République tchèque, Roumanie, Slovaquie, Slovénie).

ZOOM SUR UN DOSSIER ACTUEL-CIDJ

Actuel
cidj

2.6721
Mai 2024

Les métiers de l'événementiel



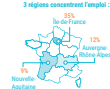
Quel est le point commun entre un salon de car ou tourisme, un mariage, un festival de musique, une compétition sportive ou un séminaire d'entreprise ? Le répondant dans une organisation bien rodée réchouste de par des experts de l'événementiel. Les professionnels de l'événementiel.

TOUS TYPES D'ÉVÉNEMENTS



- Foires, congrès, salons
- Événements sportifs ou culturels
- Événements d'entreprise
- Mariages, fêtes familiales...

PRINCIPALEMENT EN ÎLE-DE-FRANCE



MÉTIERES RECHERCHÉS



- Chef de projet événementiel H/F
- Chef de projet H/F
- Chef de projet digital H/F

Secteur et emploi

L'événementiel : un secteur aux activités transverses

Au-delà de son aspect attractif, il ne faut pas oublier que travailler dans l'événementiel exige d'aller passion, excellentes qualités d'organisation et résistance à la pression. Les compétences numériques sont recherchées.

► Sport, culture ou affaires

L'organisation d'un événement sportif, d'un festival de musique, d'un congrès, d'une soirée de lancement de produit ou d'un mariage fait appel à des experts en tout genre qui garantissent le succès de l'événement. De la communication, à la logistique en passant par la restauration ou la sécurité de nombreux professionnels apportent leur savoir-faire.

Régulièrement, des événements internationaux d'envergure se déroulent en France, comme la Coupe du monde de rugby 2023 ou encore les Jeux olympiques

et paralympiques de Paris 2024, mais aussi des événements sportifs ou culturels de moindre envergure font appel aux spécialistes de l'événementiel.

Dans l'événementiel professionnel, l'Union française des métiers de l'événement (Ufmev) recense plus de 1200 foires et salons (hors crise sanitaire) par tout en France. Ces événements accueillent 230000 entreprises exposantes et 23 millions de visiteurs chaque année dans des secteurs très variés : agriculture, mode, tourisme, santé, bien-être... Par ailleurs, 3000 congrès et 380000 événements d'entreprises ont lieu chaque année.

Introduction

Résumé des points essentiels du dossier.

Infographies

Des informations visuelles pour identifier les secteurs qui recrutent et saisir les chiffres clés.

Rubriques

Tous les dossiers Actuel-Cidj consacrés aux métiers proposent les rubriques suivantes : Secteur et emploi – Métiers – Études et diplômes – Formation continue.

Numéro du dossier et mois de parution.

Présentation métiers

Toutes les présentations métiers sont organisées de manière identique et proposent une information claire et concise : description du métier, salaire, formations.

Conseils et témoignages

Des conseils d'experts et des témoignages complètent le dossier.

2.6721
Mai 2024

Selon Topjobs, les métiers de chef de projet événementiel, d'agent d'accueil, de chef de projet digital et de directeur commercial figurent parmi les plus demandés de plus d'offres d'emploi au dernier semestre 2023. Par ailleurs, les profils commerciaux et techniques sur des niveaux de qualifications élevées manquent à l'appel. Les entreprises indiquent avoir du mal à recruter.

Qualités requises

Créativité, sens du contact, capacité à gérer une équipe et à gérer l'imprévu constituent les fondements des métiers de l'événementiel. Il faut aussi faire preuve de rigueur car il faut mener plusieurs tâches en même temps, respecter le budget et le planning.

Un bon sens de la négociation et des qualités commerciales restent indispensables. Tout comme la maîtrise de l'anglais, notamment pour l'organisation d'événements internationaux.

Métiers

Organisation et gestion d'un événement

L'organisation d'un événement requiert les compétences de professionnels expérimentés pour gérer le projet de sa conception jusqu'à son déploiement.

► Chef de projet événementiel H/F

Il est employé au sein d'agences événementielles ou d'agences de communication globale.

Visible à l'issue de l'événement, le chef de projet participe en amont aux négociations liées à l'appel d'offres puis une fois le marché obtenu, au suivi du projet (suivi du budget, coordination des étapes, recherche de prestataires). Il conçoit les événements, suit le budget et coordonne les différentes étapes.

Autre appellation : event manager

Salaire brut mensuel débittant : de 2200 à 2500 €.

Formation : école de communication ou de commerce, diplôme du Celta ou d'IEP + expérience dans l'événementiel ; diplôme d'ingénieur (particulièrement recherché par les agences spécialisées dans les secteurs de pointe) + expérience.

► Responsable de la communication événementielle H/F

Il organise pour le compte de son entreprise ou de son organisation des événements d'envergure (salons, séminaires, foires, festivals) pour en développer la notoriété. Agissant en véritable chef d'orchestre, il doit veiller à toute la logistique du projet, de sa conception à sa réalisation sans oublier sa promotion via toute une palette d'outils comme les communications de presse, les invitations, les publications sur les réseaux sociaux, etc.

Autre appellation : chargé de communication événementielle.

Salaire brut mensuel débittant : 2500 €.

Formation : bac + 3 / + 4 formation commerciale ; diplôme du Celta + expérience.

Témoignage

Bastien, responsable billetterie

La billetterie s'apprend directement en la pratiquant. Il y a peu de théorie et les métiers qui la sont liés sont très peu théoriques en théorie. Si vous souhaitez vous lancer dans ce domaine, faites des stages, du bénévolat sur des événements directs pour en apprendre plus sur la mise en place d'un événement et les problématiques liées à la billetterie. Vous construisez ainsi votre réseau professionnel dans ce milieu restreint.

Actuel
cidj

ZOOM SUR UN CARNET D'ADRESSES

Le **carnet d'adresses** présente pour toute la France les adresses des établissements proposant :
 • des formations post-bac (BTS, BUT, licences...),
 • des formations « rares » avant bac (préparées dans moins de 10 établissements en France).

Sommaire des listes.

Sites et organismes de référence validés par le CIDJ.

Adresses et sites web des établissements de formation.

Les métiers de l'événementiel

Carnet d'adresses

Liste 1

Sites de référence
Association des écoles de la formation de l'événementiel
 14800 Angoulême
 051 53 48 62
www.association-efev.com

2410 Formation en événementiel
 24100 Corbeil-les-Allis
 Sur un site unique dédié au développement de la formation et de la recherche.
 03 46 57 15 15
www.formation-ev.com

22000 Lignes
 22000 Lorient
 02 97 26 31 13
www.lignes.com

18022 Villeurbanne
 18022 Villeurbanne
 04 72 14 52 12
www.centre-formation.com

12000 Metz
 12000 Metz
 03 83 37 14 10
www.metz-formation.com

16100 Comacine
 16100 Comacine
 05 47 12 11 10
www.comacine.com

48000 Charleville-Mézières
 48000 Charleville-Mézières
 03 29 31 15 15
www.cmf.com

| | | |
|--------------|-------------------|--|
| Liens | références | p. 10 |
| Liens | 2 | références de marques et événementiel |
| Liens | 3 | 2012/13 |
| Liens | 4 | Liens |
| Liens | 5 | Liens |
| Liens | 6 | Liens |
| Liens | 7 | Liens |
| Liens | 8 | Liens |
| Liens | 9 | Liens |
| Liens | 10 | Liens |

Liste 2

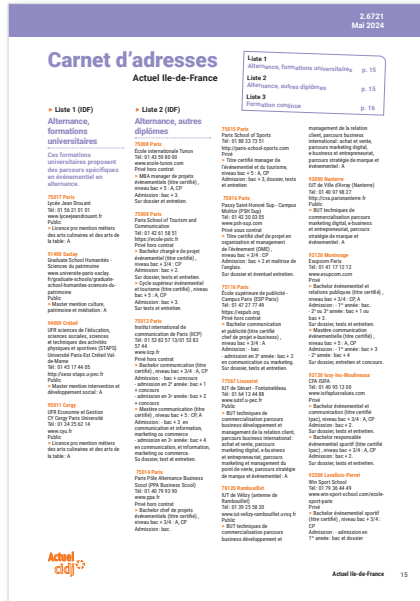
BUT stratégie de marque et événementiel
 22000 Lorient
 02 97 26 31 13
www.lignes.com

12000 Metz
 12000 Metz
 03 83 37 14 10
www.metz-formation.com

16100 Comacine
 16100 Comacine
 05 47 12 11 10
www.comacine.com

48000 Charleville-Mézières
 48000 Charleville-Mézières
 03 29 31 15 15
www.cmf.com

| | | |
|-----------------------------------|-----------------------------------|-----------------------------------|
| 2012/13 | 2012/13 | 2012/13 |
| 18022 Villeurbanne | 18022 Villeurbanne | 18022 Villeurbanne |
| 12000 Metz | 12000 Metz | 12000 Metz |
| 16100 Comacine | 16100 Comacine | 16100 Comacine |
| 48000 Charleville-Mézières | 48000 Charleville-Mézières | 48000 Charleville-Mézières |
| 12000 Metz | 12000 Metz | 12000 Metz |
| 16100 Comacine | 16100 Comacine | 16100 Comacine |
| 48000 Charleville-Mézières | 48000 Charleville-Mézières | 48000 Charleville-Mézières |
| 12000 Metz | 12000 Metz | 12000 Metz |
| 16100 Comacine | 16100 Comacine | 16100 Comacine |
| 48000 Charleville-Mézières | 48000 Charleville-Mézières | 48000 Charleville-Mézières |



Le carnet d'adresses Île-de-France complète le carnet d'adresses national. Il présente les établissements de formation proposant :

- des formations avant le bac (sauf formations « rares »),
- des formations avant et après le bac en alternance.

Certains Centres régionaux Information Jeunesse (CRIJ) éditent leur propre complément régional.



ORIENTER
CONSEILLER
ANIMER

Toutes les
ressources
en un seul
endroit pour
vous simplifier
la vie

Gagnez du temps au quotidien

- Un **menu simple**, clair et intuitif.
- Un **moteur de recherche** pour des réponses rapides.
- Des **filtres pour affiner** vos recherches.
- Un **service de veille** personnalisable selon votre cœur de métier (6 profils utilisateurs).
- Plus de **500 sources** fiables analysées.
- Une **newsletter** bi-mensuelle vous guide et vous informe.

Accompagnez vos publics avec des ressources innovantes

- Des **séquences d'animations pédagogiques** vous aident dans vos missions d'animation et d'orientation.
- Le **panier** permet le **partage** des contenus avec vos publics **par SMS ou mail**.
- Des **modules spécifiques** : **Orientation** avec son questionnaire d'entrée interactif et **Emploi et alternance** : **trouver une entreprise** en partenariat avec Pôle emploi.
- Des listes d'**adresses d'établissements de formation exhaustives** avec l'intégration de l'open data Onisep.
- Des contenus attrayants et variés pour vos publics : **tutoriels, quiz, vidéos**.
- Une **interface simplifiée**, spécifique « **Public/Jeunes** », est proposée : une source d'information unique pour vos publics, en auto-documentation.

TOUTES VOS RESSOURCES SUR UN SEUL SITE



- › Multisupport
- › Personnalisable
- › Mis à jour en continu

Accès illimité
pour tous les
utilisateurs de
votre structure

Zoom sur les nouveautés IJ box

LES PANIERS SE RÉINVENTENT

- Création de paniers thématiques conservés dans votre espace panier.
- Envoi de votre panier à un groupe de personnes.

DES MODULES POUR ALLER PLUS LOIN

- Module Inserjeunes.gouv.fr avec les données statistiques sur les poursuites d'études et l'insertion professionnelle après un diplôme du CAP au BTS.
- Accès direct aux établissements de formation à partir des fiches diplômes.
- Module de lecture automatique Readspeaker pour écouter les contenus d'IJ box.

UNE FONCTIONNALITÉ À DÉCOUVRIR

- Bascule en 2 clics de l'interface « professionnels » vers la nouvelle page d'accueil de l'interface « public ».

UN ENRICHISSEMENT PERMANENT

Toute l'année, de nouveaux contenus et ressources: dossiers d'info, quiz, tutos, vidéos, webinaires...

- Les quiz sont désormais proposés en poursuite de lecture dans les dossiers d'info, les articles métiers et les articles secteurs concernés.
- Une nouvelle rubrique **Webinaires** sur des sujets variés: orientation, secteurs et métiers, filières de formation...

Nouveau dans l'établissement, demandez votre accès IJ box.
Une question ? Contactez le service relations clients :
abonnement@cidj.com - Tél : 01 44 49 12 35.

CALENDRIER DES PARUTIONS 2024

JANVIER

Classeur A

1.0 - 1.3

- S'informer - S'orienter
- Scolarités spécifiques
- De la 6^e au bac

Classeur B

1.4 - 1.6

- Enseignement pro et techno
- Enseignement supérieur

FÉVRIER

Classeur C

1.9

- Métiers par centre d'intérêt

Classeur D

2.0

- Fonction publique et humanitaire

MARS

Classeur E

2.1

- Agriculture, animaux et environnement

Classeur F

2.2

- Art et culture

AVRIL

Classeur G

2.3

- Commerce et gestion

Classeur H

2.4

- Enseignement, animation et sports

MAI

Classeur I

2.5

- Droit
- Défense, sécurité et secours

Classeur J

2.6

- Lettres et sciences humaines
- Information et communication

JUIN

Classeur K

2.7 - 2.75

- Santé

Classeur L

2.76 - 2.79

- Social et soins

SEPTEMBRE

Classeur M

2.81 - 2.86

- Sciences et technologies - Industrie

OCTOBRE

Classeur N

2.87 - 2.88

- BTP et urbanisme
- Robotique, électronique, informatique

Classeur O

2.89 - 2.9

- Transports
- Autres industries et services

NOVEMBRE

Classeur P

3.0 - 4.8

- Emploi, job et stage
- Formation continue

Classeur S

6.2 - 7.6

- Loisirs, sports, vacances

DÉCEMBRE

Classeur Q

5.1 - 5.4

- Vie quotidienne
- Logement
- Santé

Classeur T

8.54 - 8.9

- Dossiers pays

INFO PRATIQUE

Les dossiers de ces classeurs seront mis à jour et publiés en décembre 2025.

Classeur R

5.5 - 5.6

- Droits
- Étrangers en France
- Handicap
- Projets et initiatives

Classeur T

8.1 - 8.53

- Partir à l'étranger

LISTE DES DOSSIERS

ORGANISATION DES ÉTUDES

Classeur A

- 1.01 Le réseau Info Jeunes
- 1.03 L'orientation scolaire : où s'informer
- 1.08 Réussir son entrée dans une filière sélective

Scolarités spécifiques

- 1.116 Les internats
- 1.12 L'enseignement privé
- 1.13 Les écoles alternatives
- 1.141 Les sections sportives
- 1.142 L'enseignement bilingue et international
- 1.161 Les cours de soutien
- 1.17 Décrochage ou difficultés scolaires : aides et solutions
- 1.18 La formation à distance

De la 6^e au bac

- 1.32 De la 6^e à la 3^e
- 1.325 S'orienter après la 3^e
- 1.326 S'orienter après la 2nde
- 1.34 Le bac général
- 1.340 Que faire sans le bac
- 1.341 Après un bac à dominante littéraire
- 1.342 Après un bac à dominante économique et sociale
- 1.343 Après un bac à dominante scientifique
- 1.344 Après le bac : quelles études choisir ?

Classeur B

Enseignement professionnel et technologique

- 1.41 Découvrir la voie professionnelle
- 1.42 Alternance et apprentissage
- 1.432 Les CAP
- 1.4321 Après un CAP
- 1.434 Les bacs professionnels
- 1.4341 Après un bac professionnel
- 1.435 Les bacs technologiques
- 1.4352 Après un bac technologique
- 1.436 Les BTS
- 1.437 Les BUT
- 1.438 Bachelor, BUT, licence pro : quelles différences ?
- 1.44 Les écoles d'entreprise et de production

Classeur B

Enseignement supérieur

- 1.60 Année de césure pendant les études : tout savoir
- 1.61 Parcoursup : mode d'emploi
- 1.612 Les bourses de l'enseignement supérieur
- 1.623 Les classes préparatoires
- 1.630 Études supérieures : passerelles et réorientations
- 1.631 Les études universitaires

MÉTIERS PAR CENTRE D'INTÉRÊT

Classeur C

La série « J'aime... » permet une découverte des métiers à partir de ses centres d'intérêt ou matières préférées. Elles s'adresse surtout à un public jeune en phase d'orientation.

- 1.910 J'aime lire, écrire
- 1.911 J'aime l'histoire
- 1.912 J'aime les maths
- 1.913 J'aime les sciences
- 1.914 J'aime dessiner
- 1.915 J'aime les langues étrangères
- 1.916 J'aime voyager
- 1.917 J'aime les animaux
- 1.918 J'aime les enfants
- 1.919 J'aime la nature
- 1.920 J'aime le sport
- 1.921 J'aime la mode
- 1.922 J'aime la musique
- 1.923 J'aime les jeux vidéo, l'informatique
- 1.924 J'aime aider les autres
- 1.925 J'aime le travail manuel

MÉTIERS ET FORMATIONS

Classeur D

Fonction publique et humanitaire

- 2.01 Les métiers de la fonction publique d'État
- 2.02 Les métiers de la fonction publique territoriale
- 2.03 Les métiers de la fonction publique hospitalière
- 2.08 Travailler dans un organisme international
- 2.09 Les métiers de l'humanitaire

Classeur E

Agriculture, animaux et environnement

- 2.11 Les métiers de l'agriculture
- 2.131 Les métiers de l'élevage
- 2.132 Les métiers du soin et du dressage
- 2.133 Vétérinaire et auxiliaire vétérinaire
- 2.134 Les métiers du cheval
- 2.135 Les métiers de la pêche et de l'aquaculture
- 2.142 Les métiers de la protection de la nature
- 2.143 Les métiers de l'environnement et de la transition écologique
- 2.1431 Les métiers de la gestion de l'eau
- 2.1432 Les métiers de la gestion des déchets
- 2.144 Les métiers du paysage et de l'horticulture
- 2.145 Les métiers de la vigne et du vin
- 2.16 Les métiers de l'agro-équipement
- 2.17 Les ingénieurs en agriculture

Classeur F

Art et culture

- 2.22 Les études artistiques
- 2.231 Les métiers de la décoration et de l'ameublement
- 2.233 Les métiers du design
- 2.24 Les métiers de l'artisanat d'art
- 2.25 Les métiers des arts graphiques
- 2.26 Les métiers du spectacle et de la scène
- 2.262 Les métiers de la danse
- 2.263 Les métiers de la musique
- 2.27 Les métiers de la mode et de la couture
- 2.28 Les métiers du management culturel
- 2.29 Les métiers du luxe

Classeur G

Commerce et gestion

- 2.321 Les métiers de la vente : du CAP au bac pro
- 2.322 Les métiers de la vente : bac et études supérieures
- 2.323 Les métiers de bouche et de l'alimentation
- 2.331 Les métiers de la gestion, du secrétariat et de l'assistanat : de bac à bac + 3
- 2.332 Économie, gestion, management : écoles et universités
- 2.334 Les métiers du marketing
- 2.335 Les métiers des ressources humaines
- 2.339 Les métiers de l'audit et du conseil en entreprise
- 2.34 Les métiers de la comptabilité
- 2.35 Les métiers de la banque et de la finance
- 2.36 Les métiers de l'assurance
- 2.37 Les métiers de l'immobilier
- 2.381 Les métiers du tourisme
- 2.382 Les métiers de l'hôtellerie et de la restauration
- 2.383 Les métiers de l'accueil

Classeur H

Enseignement, animation et sports

- 2.41 Les métiers de l'enseignement
- 2.42 Professeur des écoles
- 2.43 Professeur de lycée et collège
- 2.443 Professeur d'établissement agricole
- 2.45 Enseignant du supérieur
- 2.465 Professeur de français langue étrangère
- 2.466 Enseigner aux déficients visuels et auditifs
- 2.47 Les métiers de la formation et de l'insertion professionnelle
- 2.48 Les métiers du sport
- 2.481 Professeur d'éducation physique et sportive
- 2.483 Éducateur sportif
- 2.4832 Les métiers de la montagne
- 2.4835 Les métiers de la voile
- 2.49 Les métiers de l'animation

Classeur I

Droit

- 2.51 Les métiers du droit
- 2.513 Avocat
- 2.514 Juge - Magistrat
- 2.517 Les métiers du notariat

Défense, sécurité et secours

- 2.541 Les métiers des armées
- 2.542 Les métiers de la gendarmerie
- 2.543 Les métiers de la police
- 2.544 Les métiers de la sécurité et de la surveillance
- 2.545 Sapeur-pompier

Classeur J

Lettres et sciences humaines

- 2.61 Sciences politiques : IEP et universités
- 2.62 Les études d'histoire de l'art
- 2.623 Les métiers du marché de l'art
- 2.634 Les études de géographie
- 2.635 Les études d'histoire
- 2.636 Les études de lettres et de linguistique
- 2.638 Les études de sociologie
- 2.639 Les études de philosophie et de théologie
- 2.64 Les métiers de la psychologie
- 2.661 Les études de langues

Information et communication

- 2.671 Les métiers de la publicité
- 2.672 Les métiers de la communication
- 2.6721 Les métiers de l'événementiel
- 2.674 Les métiers du journalisme
- 2.676 Les métiers des bibliothèques
- 2.677 Les métiers de la documentation
- 2.678 Les métiers du livre et de l'édition
- 2.681 Les métiers de l'audiovisuel
- 2.683 Les métiers de la photographie
- 2.684 Les métiers de l'imprimerie
- 2.685 Les métiers du Web
- 2.686 Les métiers des jeux vidéo et du cinéma d'animation

Classeur K

Santé

- 2.7 Les métiers de la santé
- 2.71 Médecin
- 2.710 Les métiers de la gestion hospitalière, sanitaire et sociale
- 2.712 Secrétaire médical
- 2.713 Ostéopathe et chiropracteur
- 2.714 Les formations aux médecines complémentaires
- 2.721 Chirurgien-dentiste et assistant dentaire
- 2.723 Prothésiste dentaire
- 2.731 Pharmacien et préparateur en pharmacie
- 2.740 Infirmier
- 2.741 Puériculteur
- 2.742 Sage-femme
- 2.743 Diététicien
- 2.744 Pédicure-podologue
- 2.745 Aide-soignant
- 2.746 Ambulancier
- 2.747 Manipulateur en électroradiologie
- 2.748 Les métiers de l'optique-lunetterie
- 2.751 Les métiers de l'appareillage médical
- 2.752 Les métiers de la rééducation
- 2.7522 Masseur-kinésithérapeute
- 2.7523 Orthophoniste

Classeur L

Social et soins

- 2.76 Les métiers du social
- 2.761 Assistant de service social
- 2.763 Les métiers de la médiation
- 2.765 Les métiers des services à la personne
- 2.767 Travailler dans l'économie sociale et solidaire
- 2.77 Moniteur et éducateur spécialisé
- 2.771 Les métiers au service du handicap (**création**)

- 2.78 Les métiers de la petite enfance
- 2.79 Les métiers de la coiffure, de l'esthétique et du bien-être

Classeur M

Sciences et technologies – Industrie

- 2.81 Les métiers de l'industrie
- 2.813 Les études d'ingénieur
- 2.816 Les métiers de la qualité
- 2.817 Les métiers de la recherche
- 2.821 Les métiers de l'astronomie
- 2.822 Les métiers de la géologie
- 2.823 Les métiers de la météorologie
- 2.825 Les métiers de l'océanographie
- 2.826 Les métiers de l'énergie
- 2.8262 Les métiers du nucléaire (**création**)
- 2.831 Les études de maths et de physique
- 2.836 Les métiers de l'optique-photonique
- 2.841 Les métiers de la biologie
- 2.843 Les métiers de l'agroalimentaire : du CAP au bac pro
- 2.844 Les métiers de l'agroalimentaire : bac et études supérieures
- 2.851 Les métiers de la chimie
- 2.854 Les métiers des matériaux
- 2.8543 Les métiers de la plasturgie
- 2.8544 Les métiers de l'industrie du verre
- 2.862 Les métiers de la métallurgie
- 2.863 Les métiers de la mécanique industrielle
- 2.864 Les métiers des microtechniques

Classeur N

Bâtiment, travaux publics et urbanisme

- 2.871 Les métiers du BTP : du CAP au bac pro
- 2.872 Les métiers du BTP : bac et études supérieures
- 2.8751 Les métiers du génie climatique : du CAP au bac pro
- 2.8752 Les métiers du génie climatique : bac et études supérieures
- 2.878 Architecte et collaborateur d'architecte
- 2.879 Les métiers de l'urbanisme et de l'aménagement

Robotique, électronique, informatique

- 2.881 Les métiers de la robotique
- 2.882 Les métiers de l'électrotechnique
- 2.883 Les métiers de l'électronique
- 2.884 Les métiers de l'informatique
- 2.885 Les métiers des télécoms et réseaux
- 2.886 Les métiers des statistiques et du big data
- 2.887 Les métiers de l'intelligence artificielle
- 2.888 Les métiers de la cybersécurité

Classeur O

Transports

- 2.891 Les métiers de la logistique et de la manutention
- 2.892 Les métiers du transport terrestre
- 2.8943 Les métiers de l'industrie automobile : du CAP au bac pro
- 2.8944 Les métiers de l'industrie automobile : bac et études supérieures
- 2.8945 Les métiers de la réparation et de la vente : auto, moto, cycle
- 2.8946 Moniteur et inspecteur : auto, moto, bateau
- 2.895 Les métiers de l'industrie aéronautique et aérospatiale
- 2.8961 Hôtesse de l'air et steward
- 2.8963 Les métiers des aéroports
- 2.8964 Pilote d'avion, d'hélicoptère et de drone
- 2.897 Les métiers de la construction navale
- 2.898 Les métiers du transport maritime et de la plaisance
- 2.899 Les métiers du transport ferroviaire

Autres industries et services

- 2.9111 Les métiers de l'industrie textile : du CAP au bac pro
- 2.9112 Les métiers de l'industrie textile : bac et études supérieures
- 2.913 Les métiers du cuir
- 2.921 Les métiers de l'industrie des papiers et emballages
- 2.931 Les métiers de l'industrie du bois
- 2.952 Les métiers du nettoyage et de la propreté
- 2.97 Les métiers du funéraire

EMPLOI, JOB ET STAGE / FORMATION CONTINUE

Classeur P

Emploi, job et stage

- 3.0 Découvrir l'entreprise
- 3.01 Les métiers qui recrutent
- 3.011 Les métiers de demain
- 3.012 Organiser sa recherche de stage
- 3.013 Trouver son stage au collège ou au lycée
- 3.02 Organiser sa recherche d'emploi
- 3.03 Trouver un emploi sans diplôme
- 3.04 Les dispositifs d'accompagnement vers l'emploi
- 3.05 Trouver un job
- 3.051 Le Bafa et le BAFD
- 3.12 Demandeurs d'emploi : démarches, droits et aides
- 3.21 Travailler en intérim
- 3.22 Les droits et obligations du salarié
- 3.5 Créer ou reprendre une entreprise

Formation continue

- 4.0 Se former tout au long de la vie : mode d'emploi
- 4.2 Se reconverter, changer de métier
- 4.711 Se former tout au long de la vie : les diplômes jusqu'au bac
- 4.713 Se former tout au long de la vie : les diplômes après le bac
- 4.72 La validation des acquis de l'expérience
- 4.810 Alphabétisation et lutte contre l'illettrisme
- 4.82 Langues étrangères : cours, stages et diplômes

VIE PRATIQUE

Classeur Q

Vie quotidienne

- 5.10 Démarches administratives - Banque - Assurance
- 5.11 Service national universel et JDC
- 5.141 Transition écologique : s'informer, s'engager
- 5.142 Passer son permis : auto, moto, bateau
- 5.17 Internet et réseaux sociaux : les utiliser sans danger

Logement

- 5.21 Trouver une location ou une colocation
- 5.230 Les foyers et résidences pour jeunes travailleurs
- 5.231 Les foyers et résidences pour étudiants
- 5.232 L'hébergement temporaire

Santé

- 5.33 L'information sexuelle
- 5.4 Comment se soigner
- 5.41 Sida et IST : prévenir et se soigner
- 5.412 Les formations et diplômes du secourisme
- 5.421 Les addictions : prévenir et s'en sortir
- 5.48 Dépression, mal-être : prévenir et s'en sortir

Classeur R

Droits

- 5.5 Élections, rôle des élus : tout savoir
- 5.50 Se défendre en justice
- 5.501 Se défendre comme consommateur
- 5.51 S'informer, se défendre contre les discriminations
- 5.512 S'informer, se défendre contre les sectes
- 5.513 Prévenir la radicalisation : s'informer
- 5.52 Difficultés financières : les aides possibles
- 5.523 Détenus : connaître ses droits
- 5.53 Violences, harcèlement, conflits : vos droits

Étrangers en France

- 5.570 Séjour et travail des étrangers en France
- 5.571 Étrangers : étudier en France
- 5.572 L'acquisition de la nationalité française
- 5.574 Demandeurs d'asile : droits et aides
- 5.576 Les cours de français pour étrangers

Handicap

- 5.582 Jeunes handicapés : suivre des études
- 5.584 Jeunes handicapés : trouver un emploi ou une formation
- 5.587 Jeunes handicapés : pratiquer un sport
- 5.588 Jeunes handicapés : partir en vacances

Projets et initiatives

- 5.61 Volontariat et bénévolat
- 5.611 Les chantiers de jeunes bénévoles
- 5.62 Monter son projet : aides et conseils
- 5.631 Créer une association

LOISIRS, SPORTS, VACANCES

Classeur S

- 6.2 Les activités de loisirs
- 6.3 Pratiquer un sport
- 7.0 Les vacances culturelles et sportives
- 7.6 Les séjours linguistiques à l'étranger

PARTIR À L'ÉTRANGER

Classeur T

- 8.1 Partir à l'étranger : toutes les idées
- 8.11 Préparer son séjour à l'étranger
- 8.21 Travailler à l'étranger
- 8.22 Partir en stage à l'étranger
- 8.23 Partir au pair à l'étranger
- 8.26 Le volontariat international
- 8.52 Étudier en Europe
- 8.53 Les programmes européens

| | | | |
|-------|---------------|-------|-----------------------------|
| 8.541 | Allemagne | 8.565 | Royaume-Uni |
| 8.542 | Autriche | 8.568 | Suède |
| 8.543 | Belgique | 8.569 | Suisse |
| 8.546 | Danemark | 8.71 | Algérie, Maroc, Tunisie |
| 8.547 | Espagne | 8.8 | Amérique latine |
| 8.549 | Finlande | 8.811 | Canada |
| 8.550 | Grèce | 8.812 | États-Unis |
| 8.552 | Irlande | 8.91 | Moyen-Orient |
| 8.553 | Islande | 8.93 | Inde, Asie du Sud-Est |
| 8.554 | Italie | 8.933 | Chine |
| 8.557 | Luxembourg | 8.944 | Japon, Corée du Sud |
| 8.558 | Malte, Chypre | 8.961 | Australie, Nouvelle-Zélande |
| 8.559 | Norvège | | |
| 8.560 | Pays-Bas | | |
| 8.562 | Portugal | | |

INDEX DES MOTS-CLÉS

Chaque mot-clé de l'index renvoie au numéro du ou des dossiers où il figure. Les rubriques qui apparaissent sous certains mots-clés permettent de mieux cibler le domaine.

A

| | | | |
|---|-------------|---|---------------------|
| Abi-bac..... | 1.142 | Administration..... | 2.01-2.02-2.03-5.10 |
| Accastilleur..... | 2.897 | Administration des entreprises... 2.331-2.332 | |
| Accompagnant des élèves en situation de handicap..... | 2.446 | Administration économique et sociale.. 2.332 | |
| Accompagnateur de groupes de jeunes..... | 3.05-3.051 | Administration hospitalière..... | 2.03 |
| Accompagnateur de tourisme..... | 2.381 | Administration territoriale..... | 2.02 |
| Accompagnateur de tourisme équestre... 2.134 | | Admission après bac..... | 1.61 |
| Accompagnement éducatif..... | 1.17 | Adolescent | |
| Accordéon..... | 2.24 | Droits et protection..... | 5.53 |
| Accordeur..... | 2.24 | Loisirs - Vacances..... | 6.2 |
| Accoureur..... | 2.131 | Mal-être..... | 5.48 |
| Accrobranche..... | 2.48-2.483 | Loisirs - Vacances..... | 7.3 |
| Accueil..... | 2.383 | Adoption..... | 5.10 |
| Acheteur..... | 2.322-2.332 | Aéronautique..... | 2.895 |
| Acheteur d'art..... | 2.671 | Aéroport..... | 2.8963 |
| Acheteur d'espaces publicitaires..... | 2.671 | Aérospatiale..... | 2.895-7.3 |
| Acheteur télécoms..... | 2.885 | AES..... | 2.332 |
| Acheteur textile..... | 2.27-2.9112 | Affaires internationales..... | 2.08-2.51 |
| Acousticien..... | 2.143-2.682 | Affrêteur..... | 2.891 |
| Acquis de l'expérience..... | 4.72 | Afpa..... | 1.18-4.0 |
| Acrobatie..... | 2.26 | Afrique du Nord..... | 8.71 |
| Acteur..... | 2.26 | Agence de communication..... | 2.672 |
| Action commerciale..... | 2.322 | Agence de voyages..... | 2.381-7.3 |
| Activités périscolaires..... | 6.2 | Agencement d'intérieur..... | 2.231 |
| Actuaire..... | 2.36-2.886 | Agent aquacole..... | 2.135 |
| Acupuncture..... | 2.714-5.4 | Agent commercial..... | 2.321 |
| Addiction..... | 5.421 | Agent d'accueil..... | 2.381-2.383 |
| Adhésifs..... | 2.851 | Agent d'ambiance dans les transports..... | 2.763 |
| Adjoint administratif de police..... | 2.543 | Agent d'assainissement..... | 2.1431-2.826 |
| Adjoint de sécurité..... | 2.543 | Agent d'élevage..... | 2.131 |
| Administrateur de bases de données..... | 2.884 | Agent d'élevage équin..... | 2.134 |
| Administrateur de biens..... | 2.37 | Agent d'entretien de petits travaux..... | 2.765 |
| Administrateur de mission humanitaire..... | 2.09 | Agent d'entretien de station de traitement d'eau potable..... | 2.1431 |
| Administrateur de réseau télécommunication..... | 2.885 | Agent d'entretien et de rénovation..... | 2.952 |
| Administrateur de théâtre..... | 2.26 | Agent d'environnement de proximité... 2.143 | |
| Administrateur judiciaire..... | 2.51 | Agent d'escale..... | 2.8963-2.8963 |
| | | Agent de collectivité territoriale..... | 2.02 |
| | | Agent de comptoir..... | 2.381 |

| | |
|--|-------------|
| Agent de conditionnement | 2.843 |
| Agent de contrôle de transport urbain | 2.892 |
| Agent de développement des énergies renouvelables | 2.826 |
| Agent de développement du tourisme | 2.381 |
| Agent de fret | 2.8963 |
| Agent de joueur | 2.48 |
| Agent de l'État | 2.01 |
| Agent de laboratoire | 2.841-2.851 |
| Agent de la surveillance | 2.544 |
| Agent de lutte aviaire | 2.8963 |
| Agent de maintenance des bâtiments | 2.814 |
| Agent de maintenance des caténaires | 2.814 |
| Agent de maintenance du bâtiment | 2.871 |
| Agent de maintenance industrielle | 2.81-2.814 |
| Agent de nettoyage industriel | 2.843 |
| Agent de petite maintenance | 2.952 |
| Agent de piste | 2.8963 |
| Agent de police | 2.543 |
| Agent de prévention et de médiation | 2.763 |
| Agent de prévention et de sécurité | 2.544 |
| Agent de propreté | 2.952 |
| Agent de propreté hospitalier | 2.952 |
| Agent de qualité de l'eau | 2.1431 |
| Agent de réservation | 2.381 |
| Agent de sécurité | 2.544 |
| Agent de sécurité cynophile | 2.544 |
| Agent de service hospitalier | 2.03 |
| Agent de stérilisation en milieu hospitalier | 2.745 |
| Agent de sûreté | 2.8963 |
| Agent de sûreté aéroportuaire | 2.544 |
| Agent de trafic aéroportuaire | 2.8963 |
| Agent de traitement dépolluant | 2.1432 |
| Agent de transit | 2.891-2.892 |
| Agent développement énergies renouvelables | 2.826 |
| Agent de vente | 2.8963 |
| Agent en chambre funéraire | 2.97 |
| Agent général d'assurances | 2.36 |
| Agent de service hospitalier | 2.745 |
| Agent immobilier | 2.37 |
| Agent machiniste | 2.952 |
| Agent spécialisé dans les écoles maternelles | 2.78 |
| Agent thermal | 2.7 |
| Agent vérificateur extincteur | 2.544 |
| Agrégation | 2.43 |

Agriculture

| | |
|--|----------------------|
| Enseignement à distance | 1.18 |
| Job | 3.05 |
| Formations - Métiers | 2.11-2.16-2.17-2.443 |
| Agriculture biologique | 2.17 |
| Agroalimentaire | 2.843-2.844 |
| Agro-équipement | 2.16 |
| Agronomie | 2.17 |
| Aide à domicile | 2.765 |
| Aide à la personne | 2.765 |
| Aide à la recherche | 2.817 |
| Aide au logement | 5.230-5.231 |
| Aide aux devoirs | 1.161 |
| Aide aux victimes | 5.50-5.53 |
| Aide-comptable | 2.34 |
| Aide des collectivités territoriales | 1.612 |
| Aide familiale | 2.765 |
| Aide humanitaire | 2.09-8.26 |
| Aide juridictionnelle | 5.50 |
| Aide médico-psychologique | 2.765 |
| Aide ménagère | 2.765 |
| Aides | |
| Création d'entreprise | 3.5 |
| Emploi | 3.12 |
| Étudiant | 1.612 |
| Formation continue | 4.0 |
| Handicap (emploi) | 5.584 |
| Handicap (scolarité) | 5.582 |
| Handicap (vacances) | 5.588 |
| Logement | 5.21 |
| Malades | 5.4 |
| Personnes en difficulté | 5.52 |
| Projets | 5.62 |
| Santé | 5.4 |
| Scolarité | 1.32 |
| Vie familiale | 5.10 |
| Voyage | 8.11 |
| Aide-soignant | 2.745-2.765 |
| Aide-soignant vétérinaire | 2.133 |
| Aiguilleur du ciel | 2.8963 |
| Ajusteur-monteur | 2.8631-2.8943 |
| Alarme | 2.544 |
| Alcool | 5.421 |
| Algérie | 8.71 |
| Alimentation | 2.323-2.743-5.48 |
| Allemagne | 8.541 |

Allemand

| | |
|---|----------------|
| Cours de soutien | 1.161 |
| Enseignement à distance | 1.18 |
| Enseignement bilingue | 1.142 |
| Formation continue | 4.82 |
| Formations - Métiers | 2.661-2.662 |
| Séjours linguistiques | 7.6 |
| Alliance française | 2.465-4.82 |
| Allocation d'aide au retour à l'emploi | 3.12 |
| Allocation de recherche | 1.612 |
| Allocation de rentrée scolaire | 1.32 |
| Allocation logement | 5.21-5.231 |
| Allocation pour la diversité dans la fonction publique | 1.612 |
| Allocations familiales | 5.52 |
| Allocation logement à caractère social | 5.21 |
| Alphabétisation | 4.810-5.61 |
| Alpinisme | 2.4832-6.3-7.0 |
| Alternance | 1.42 |
| Ambassadeur du tri sélectif | 2.1432 |
| Ambulancier | 2.746 |
| Ambulancier animalier | 2.132 |
| Aménagement de la maison | 2.231 |
| Aménagement du territoire | 2.879 |
| Americain | |
| Enseignement bilingue | 1.142 |
| Formation continue | 4.82 |
| Formations - Métiers | 2.661-2.662 |
| Séjours linguistiques | 7.6 |
| Amérique centrale | 8.8 |
| Amérique du Sud | 8.8 |
| Amérique latine | 8.8 |
| Ameublement | 2.231 |
| Analyses médicales | 2.841 |
| Analyste des marchés financiers | 2.35-2.886 |
| Analyste des risques | 2.36 |
| Analyste de vol | 2.8963 |
| Analyste financier | 2.35 |
| Analyste financier agricole | 2.11-2.17 |
| Analyste KYC (know your customer) | 2.35-2.36 |
| Analyste programmeur | 2.884 |
| Analyste risques financiers | 2.35 |
| Analyste SOC | 2.888 |
| Analyste système | 2.884 |
| Anesthésiste | 2.71 |

Anglais

| | |
|--|---------------|
| Cours de soutien | 1.161 |
| Enseignement à distance | 1.18 |
| Enseignement bilingue | 1.142 |
| Formation continue | 4.82 |
| Formations - Métiers | 2.661-2.662 |
| Séjours linguistiques | 7.6 |
| Vacances | 7.0 |
| Angleterre | 8.565 |
| Animalerie | 2.132 |
| Animalier en laboratoire | 2.132 |
| Animateur | 2.49-3.05 |
| Animateur 2D/3D | 2.686 |
| Animateur assistant d'équitation | 2.134 |
| Animateur d'activités physiques pour tous | 2.483 |
| Animateur de centre de vacances et de loisirs | 3.051 |
| Animateur de club de vacances | 2.381 |
| Animateur des arts du cirque | 2.26 |
| Animateur du développement en milieu rural | 2.381 |
| Animateur du patrimoine | 2.381-2.62 |
| Animateur environnement de proximité | 2.143 |
| Animateur musical | 2.463 |
| Animateur radio | 2.681 |
| Animateur sécurité et prévention des risques professionnels | 2.816 |
| Animateur sportif | 2.48 |
| Animateur télé | 2.681 |
| Animateur Ville de Paris | 3.051 |
| Animation | 2.49-3.051 |
| Animation commerciale | 3.05 |
| Animaux | |
| Bénévolat | 5.61 |
| Formations - Métiers | 2.131 à 2.135 |
| Orientation par centres d'intérêt | 1.917 |
| Année de césure | 1.60 |
| Année scolaire à l'étranger | 7.6 |
| Anorexie | 5.48 |
| Anthropologie | 2.638 |
| Antiquaire | 2.623 |
| Apatrie | 5.570 |
| Apec | 3.02 |
| Apecita | 3.02 |
| Apiculteur | 2.131 |
| APL | 5.21 |

| | | | |
|-------------------------------|----------------------|---|-------------|
| Appareillage médical | 2.751 | Asile politique | 5.574 |
| Apprenti | 1.42-8.22 | Assemblée nationale | 5.5 |
| Apprentissage | 1.42 | Assistant administratif en immobilier | 2.37 |
| Aquaculture | 2.135 | Assistant animateur | 2.48-2.49 |
| Arabe | | Assistant bibliothécaire | 2.676 |
| Cours de soutien | 1.161 | Assistant comptable | 2.334 |
| Enseignement à distance | 1.18 | Assistant contrôleur de gestion | 2.331 |
| Enseignement bilingue | 1.142 | Assistant d'édition | 2.678 |
| Formation continue | 4.82 | Assistant d'éducation | 2.41 |
| Formations - Métiers | 2.661-2.662 | Assistant de communication | 2.672 |
| Arbitre | 2.48 | Assistant de direction | 2.331 |
| Arboriculteur | 2.144 | Assistant de français | 2.465 |
| Archéologie | 2.62-5.611-7.3 | Assistant de français | |
| Archetier | 2.24 | à l'étranger | 8.21-8.212 |
| Architecte | 2.878 | Assistant de gestion commerciale | 2.331 |
| Architecte d'intérieur | 2.231 | Assistant de gestion PME | 2.331 |
| Architecte designer | 2.233 | Assistant de justice | 2.51 |
| Architecte en système | | Assistant dentaire | 2.721 |
| d'information | 2.884 | Assistant de prévention | |
| Architecte matériels | 2.885 | et de sécurité | 2.41 |
| Architecte naval | 2.897 | Assistant de production | 2.681 |
| Architecte paysagiste | 2.144 | Assistant de régulation médicale | 2.7 |
| Architecte réseau | | Assistant de ressources humaines | 2.335 |
| en télécommunications | 2.885 | Assistant de service social | 2.761 |
| Archiviste | 2.676 | Assistant designer | 2.233 |
| ARE | 3.12 | Assistant documentaliste | 2.677 |
| Argent | 5.10 | Assistant familial | 2.77-2.78 |
| Argentine | 8.8 | Assistant maternel | 2.78 |
| Armée | 2.541-5.11 | Assistant en architecture | 2.878 |
| Armée de l'air | 2.541-2.8964 | Assistant en techniques biologiques | 2.841 |
| Armée de terre | 2.541 | Assistant social | 2.761 |
| Armurier | 2.24-2.8631 | Assistant informatique | |
| Aromathérapie | 2.714-5.4 | et internet | 2.765-2.884 |
| Aromaticien | 2.851 | Assistant ingénieur | 2.817 |
| Art | 2.22-2.24-2.62-2.623 | Assistant juridique | 2.517 |
| Art dramatique | 2.26-6.2 | Assistant marketing | 2.334 |
| Artisan | 3.5 | Assistant monteur | 2.681 |
| Artisanat d'art | 2.24-7.0 | Assistant notarial | 2.517 |
| Artiste | 2.26 | Assistant opérateur | 2.681 |
| Arts appliqués | 2.22 | Assistant pédagogique | 2.41 |
| Arts décoratifs | 2.22 | Assistant rédacteur d'actes | 2.517 |
| Arts du feu | 2.24 | Assistant son | 2.682 |
| Arts graphiques | 2.25 | Assistant statisticien | 2.886 |
| Arts martiaux | 7.0 | Assistant technique d'ingénieur | 2.813 |
| Arts plastiques | 2.22-7.0 | Association | 5.631 |
| Art-thérapie | 2.752 | Association de consommateurs | 5.501 |
| Ascensoriste | 2.814 | Association pour la formation | |
| Asie du Sud-Est | 8.93 | professionnelle des adultes | 4.0 |

| | |
|---------------------------------------|-----------------------------|
| Assurance | 2.36-5.10 |
| Assurance maladie | 5.4 |
| Astronaute | 2.821 |
| Astronomie | 2.821 |
| Astrophysique | 2.821 |
| Atelier relais | 1.17 |
| Ateliers de loisirs | 6.2 |
| Ateliers pédagogiques | |
| personnalisés | 3.03-4.711 |
| Ater | 2.45-2.817 |
| Athlétisme | 1.141-6.3-7.3 |
| Atsem | 2.78 |
| Attaché commercial | 2.322-2.335 |
| Attaché commercial auto | 2.8945 |
| Attaché culturel | 2.28 |
| Attaché d'administration hospitalière | 2.710 |
| Attaché de presse | 2.28-2.672 |
| Auberge de jeunesse | 5.232-8.11 |
| Audioprothésiste | 2.751 |
| Audiovisuel | |
| Formations - Métiers | 2.681-2.682-2.8832 |
| Vacances | 7.0 |
| Auditeur | 2.339 |
| Auditeur comptable et financier | 2.34 |
| Auditeur en environnement | 2.143 |
| Auditeur en formation | 2.47 |
| Auditeur interne | 2.332 |
| Auditeur sécurité technique | 2.888 |
| Auditeur qualité | 2.816 |
| Au pair | 8.23 |
| Auriculothérapie | 5.4 |
| Australie | 8.961 |
| Auteur scénariste multimédia | 2.686 |
| Auto-école | 2.8946-5.142 |
| Auto-entrepreneur | 3.5 |
| Automaticien | 2.81-2.814 |
| Automatisme | 2.81 |
| Automobile | 2.8943-2.8944-2.8945-2.8946 |
| Autorisation de sortie du territoire | 5.10 |
| Autorisation de travail | 5.570 |
| Autriche | 8.542 |
| Auxiliaire ambulancier | 2.746 |
| Auxiliaire de justice | 2.51 |
| Auxiliaire de puériculture | 2.78 |
| Auxiliaire de vie sociale | 2.765 |
| Auxiliaire familial | 2.765 |
| Auxiliaire vétérinaire | 2.133 |
| Aveugles | 2.466 |

| | |
|-----------------|----------------------|
| Aviation civile | 2.8961-2.8963-2.8964 |
| Aviculteur | 2.131 |
| Avion | 2.895-2.8963 |
| Avitailleur | 2.8963 |
| Avocat | 2.513-5.50 |
| Avoué | 2.513 |
| Ayant droit | 5.4 |

B

| | |
|----------------------------|--------------------|
| B2I | 1.32 |
| Baby-sitting | 3.05 |
| Bac danse | 1.435 |
| Bac ES | 1.344-1.34-1.342 |
| Bac franco-américain | 1.142 |
| Bac général | |
| Cours de soutien | 1.161 |
| Échec au bac | 1.340 |
| Enseignement à distance | 1.18 |
| Formation continue | 4.711 |
| Poursuite d'études | 1.341-1.342-1.343 |
| Préparation | 1.34 |
| Bac hôtellerie | 1.435-2.382 |
| Bac langues orientales | 1.142 |
| Bac musique | 1.435 |
| Bac professionnel | |
| Cours de soutien | 1.161 |
| Enseignement à distance | 1.18 |
| Formation continue | 4.711 |
| Poursuite d'études | 1.4341 |
| Préparation | 1.434 |
| Bac section européenne | 1.142 |
| Bac section internationale | 1.142 |
| Bac ST2S | 1.435 |
| Bac Stav | 1.435 |
| Bac STD2A | 1.435 |
| Bac STI2D | 1.435 |
| Bac STL | 1.435 |
| Bac STMG | 1.435 |
| Bac technologique | |
| Cours de soutien | 1.161 |
| Enseignement à distance | 1.18 |
| Formation continue | 4.711 |
| Poursuite d'études | 1.344-1.435-1.4352 |
| Préparation | 1.435 |
| Bac TMD | 1.435 |
| Bachelor | 1.438-2.332 |

| | | | |
|---------------------------------------|---------------------|-----------------------------------|-----------------|
| Bachelor universitaire de technologie | 1.438-2.437 | Biophysicien | 2.841 |
| Bachibac | 1.142 | Biostatisticien | 2.841-2.886 |
| Badge | 4.713 | Biotechnologies | 2.841 |
| Bafa | 3.051 | Bizutage | 5.53 |
| BAFD | 3.051 | Blanchisserie | 2.9111 |
| Bagagiste | 2.382-2.8963 | Blanchisserie industrielle | 2.9112 |
| Bail | 5.21 | Blennorragie | 5.41 |
| Balnéothérapie | 2.79 | BM | 1.4321-4.711 |
| Bandagiste-orthopédiste | 2.751 | BMA | 1.4321-4.711 |
| Bande dessinée | 2.25-7.3 | BMPM | 2.545 |
| Baniste | 2.231 | BMS | 4.711 |
| Banque | 2.35-5.10 | BNSSA | 2.483 |
| Bapaat | 2.48-2.49 | Bobineur | 2.854 |
| Barman-maid | 2.382 | Bobinier | 2.8831 |
| Base-ball | 1.141-6.3 | Bodyguard | 2.544 |
| Basket-ball | 1.141-6.3 | Bois | 2.24-2.931 |
| Bataillon marins-pompiers Marseille | 2.545 | Bonnerie | 2.9111-2.9112 |
| Bateau | 2.897-2.898-5.142 | Bons Caf | 7.0 |
| Batellerie | 2.898 | Bons vacances | 7.0 |
| Bâtiment | 2.871-2.872 | Boucher | 2.323 |
| Beatep | 2.49 | Boulanger | 2.323 |
| Beaux-Arts | 2.22-2.462 | Boulimie | 5.48 |
| BEES | 2.48-2.483 | Bouquiniste | 2.623 |
| BEESAN | 2.483 | Bourses | |
| Belgique | 8.543 | Aides aux projets | 5.62 |
| Bénévolat | 5.61-5.611-5.631 | Enseignement secondaire | 1.34 |
| Berger | 2.131-2.131 | Enseignement supérieur | 1.612 |
| Bibliothécaire | 2.676 | Boutique de droit | 5.50 |
| Bibliothèque | 2.676-6.1 | Boutique de gestion | 3.5 |
| Bicyclette | 2.8945 | Bovins | 2.131 |
| Bien-être | 2.79 | BP | 1.4321-4.711 |
| Biéologue | 2.844 | BPJEPS | 2.48-2.483-2.49 |
| Big data | 2.886 | Braille | 2.466 |
| BIJ | 1.01 | Brancardier | 2.746 |
| Bijoutier | 2.24 | Brand content manager | 2.334 |
| Bilan d'orientation | 1.03-1.631 | Brasseur malteur | 2.843-2.323 |
| Bilan de compétences | 4.0 | Brésil | 8.8 |
| Bilingue (enseignement) | 1.142 | Breton | 1.18 |
| Billettiste | 2.381 | Brevet | |
| BIM manager | 2.872 | Cours de soutien | 1.161 |
| Biochimie | 2.841 | Enseignement à distance | 1.18 |
| Biodiversité | 2.143 | des collègues | 1.32 |
| Bio-industries | 2.841 | Brevet d'aptitude | |
| Bio-informaticien | 2.841 | aux fonctions d'animateur | 3.051 |
| Biologie | 1.18-1.161-2.841 | Brevet d'aptitude | |
| Biologie médicale | 2.71 | aux fonctions de directeur | 3.051 |
| Biomasse | 2.826-2.8751-2.8752 | Brevet d'État d'éducateur sportif | |
| | | activités physiques pour tous | 2.483 |

| | |
|---|--------------|
| Brevet de maîtrise..... | 1.4321-4.711 |
| Brevet des métiers d'art..... | 1.4321-4.711 |
| Brevet de technicien..... | 1.4321-4.711 |
| Brevet de technicien supérieur | |
| Enseignement à distance..... | 1.18 |
| Formation continue..... | 4.713 |
| Préparation..... | 1.436 |
| Brevet professionnel..... | 1.4321-4.711 |
| Brevet technique des métiers..... | 1.4321-4.711 |
| Brigade sapeurs-pompiers de Paris..... | 2.545 |
| Brigadier..... | 2.543 |
| Brocanteur..... | 2.623 |
| Brocheur-relieur-papetier..... | 2.684 |
| Broderie..... | 2.27 |
| Brodeur..... | 2.24 |
| Bronzior d'art..... | 2.24 |
| Bruitier..... | 2.682 |
| BSB..... | 2.483 |
| BSPP..... | 2.545 |
| BT..... | 1.4321-4.711 |
| BTM..... | 1.4321-4.711 |
| BTP..... | 2.871-2.872 |
| BTS | |
| Enseignement à distance..... | 1.18 |
| Formation continue..... | 4.713 |
| Préparation..... | 1.436 |
| BTSA..... | 2.11 |
| Bûcheron..... | 2.142 |
| Bureau d'études..... | 2.865 |
| Bureau d'Information Jeunesse..... | 1.01 |
| Bureautique..... | 2.39 |
| BUT..... | 1.437 |

C

| | |
|--|--------------|
| Cabine crew attestation..... | 2.8961 |
| Câbleur..... | 2.8831 |
| Caces..... | 2.871 |
| Cada..... | 5.50 |
| Cadets de la République..... | 3.03 |
| Cadreur..... | 2.681 |
| CAE..... | 3.04 |
| Caf..... | 5.10 |
| Cafdes..... | 2.710 |
| Cafep..... | 2.43-2.481 |
| Caferuis..... | 2.76 |
| Caisse d'allocation familiales..... | 5.10 |
| Caisse primaire d'assurance maladie..... | 5.4 |
| Caissier..... | 2.321 |
| Calligraphie..... | 2.25 |
| Cambodge..... | 8.93 |
| Cameraman..... | 2.681 |
| CampusFrance..... | 5.571 |
| Canada..... | 8.811 |
| Canalisateur..... | 2.1431-2.871 |
| Candidat libre | |
| Baccalauréat..... | 1.34-1.340 |
| Formation continue..... | 4.711 |
| Candidature | |
| Filière d'études sélective..... | 1.08 |
| Recherche d'emploi..... | 3.02 |
| Cannabis..... | 5.421 |
| Canneur rempailleur..... | 2.24 |
| CAO..... | 2.865 |
| Caoutchouc..... | 2.8543 |
| CAP | |
| Enseignement à distance..... | 1.18 |
| Formation continue..... | 4.711 |
| Préparation..... | 1.432 |
| Capa..... | 1.432 |
| Capacité en droit..... | 1.340-2.51 |
| Capacité en gestion..... | 1.340-2.331 |
| Capeps..... | 2.481 |
| Capes..... | 2.43 |
| CAPESA..... | 2.443 |
| Capet..... | 2.43 |
| CAPETA..... | 2.443 |
| Capitaine (marine marchande)..... | 2.898 |
| CAPLPA..... | 2.443 |
| CAPPEI..... | 2.466 |
| Caprins..... | 2.131 |
| Cardiologue..... | 2.71 |
| Carif..... | 4.0 |
| Cariste..... | 2.891-2.891 |
| Carreleur..... | 2.871 |
| Carrosserie automobile..... | 2.8943 |
| Carrossier-peintre..... | 2.8945 |
| Carrossier-réparateur..... | 2.8945 |
| Carte bancaire..... | 5.10 |
| Carte de presse..... | 2.674 |
| Carte de résident..... | 5.570 |
| Carte de séjour..... | 5.570-5.571 |
| Carte grise..... | 5.10 |

| | | | |
|--|-------------|--|---------------|
| Carte nationale d'identité..... | 5.10 | Certificat de qualification | |
| Carte scolaire..... | 1.32-1.325 | professionnelle..... | 1.4341-4.711 |
| Carte Vitale..... | 5.4 | Certificat de vie commune..... | 5.10 |
| Cartographie..... | 2.634 | Certificat technique des métiers..... | 1.432 |
| Cartonnage..... | 2.921 | Cesu..... | 3.22 |
| Cascadeur..... | 2.26 | Césure..... | 1.60 |
| Casier judiciaire..... | 5.10 | CFA..... | 1.42 |
| Casino..... | 2.381 | Chant..... | 2.263-6.2-7.0 |
| Category manager..... | 2.334 | Chanteur..... | 2.263 |
| Caution logement..... | 5.21 | Chantiers de jeunes bénévoles..... | 5.611 |
| Cavalier de la garde républicaine..... | 2.134 | Chapeau..... | 2.27 |
| Cavalier soigneur..... | 2.134 | Charcutier-traiteur..... | 2.323 |
| Caviste..... | 2.145 | Chargé d'affaires..... | 2.322 |
| CDD..... | 3.22 | Chargé d'assistance assurances..... | 2.36 |
| CDDI..... | 3.04 | Chargé d'études économiques..... | 2.332 |
| CDI..... | 3.22 | Chargé d'études en biodiversité..... | 2.143 |
| Celsa..... | 2.671-2.672 | Chargé d'études marketing..... | 2.334 |
| Centre aéré..... | 3.051-6.1 | Chargé d'études médias..... | 2.671 |
| Centre d'appels..... | 3.05 | Chargé d'études RH..... | 2.335-2.335 |
| Centre d'hébergement temporaire..... | 5.232 | Chargé d'habillement et autopromo..... | 2.681 |
| Centre éducatif fermé..... | 1.17 | Chargé d'indemnisation..... | 2.36 |
| Centre éducatif renforcé..... | 1.17 | Chargé de clientèle assurances..... | 2.36 |
| Centre Inffo..... | 4.0 | Chargé de clientèle bancaire..... | 2.35 |
| Centre maternel d'hébergement | | Chargé de communication | |
| temporaire..... | 5.52 | dans un espace naturel..... | 2.143 |
| Centre national de la fonction | | Chargé de communication interne..... | 2.672 |
| publique territoriale..... | 2.02 | Chargé de communication web..... | 2.672 |
| Centres d'information | | Chargé de diffusion audiovisuelle..... | 2.681 |
| et d'orientation..... | 1.03 | Chargé de localisation..... | 2.686 |
| Centres d'Information Jeunesse..... | 1.01 | Chargé de marketing direct..... | 2.334 |
| Centres d'information sur | | Chargé de mission | |
| la formation permanente..... | 4.0 | patrimoine naturel..... | 2.143-2.879 |
| Centres de loisirs pour enfants..... | 6.2 | Chargé de production vidéo..... | 2.685 |
| Centres de vacances pour enfants | | Chargé de programmation télé..... | 2.681 |
| et adolescents..... | 7.0 | Chargé de projets de traduction..... | 2.662 |
| Céramique..... | 2.24 | Chargé de recherche | |
| Céramique industrielle..... | 2.854 | en recrutement..... | 2.335 |
| Certificat d'aptitude professionnelle | | Chargé de suivi de programme | |
| Agricole..... | 1.432 | humanitaire..... | 2.09 |
| Enseignement à distance..... | 1.18 | Chargé de veille documentaire..... | 2.677 |
| Formation continue..... | 4.711 | Chargé hygiène sécurité | |
| Les CAP..... | 1.432 | environnement (HSE)..... | 2.143 |
| Poursuite d'études..... | 1.4321 | Charpentier..... | 2.871 |
| Certificat d'aptitude professionnelle | | Charpentier de marine..... | 2.897 |
| au professorat..... | 2.43 | Charpentier en structures | |
| Certificat de nationalité française..... | 5.572 | métalliques..... | 2.871 |
| | | Chartes (école des)..... | 1.623-2.676 |
| | | Chasse..... | 2.142 |

| | | | |
|--|---------------|--|-------------|
| Chasseur (hôtel)..... | 2.382 | Chef magasinier..... | 2.891 |
| Chasseur alpin..... | 2.541 | Chef monteur..... | 2.681 |
| Chasseur immobilier..... | 2.37 | Chèque emploi associatif..... | 5.631 |
| Chatbot master..... | 2.887 | Chèque vacances..... | 7.0 |
| Chaudronnier..... | 2.862 | Chercheur..... | 2.817 |
| Chaudronnier aéronautique..... | 2.895 | Chevaux..... | 2.134 |
| Chaudronnier en construction navale..... | 2.897 | Chiens..... | 2.132 |
| Chauffagiste..... | 2.8751-2.8752 | Chili..... | 8.8 |
| Chauffeur de maître..... | 3.05 | Chimie | |
| Chauffeur de taxi..... | 2.892 | Cours de soutien..... | 1.161 |
| Chauffeur de voiture de tourisme..... | 2.892 | Enseignement à distance..... | 1.18 |
| Chauffeur-porteur..... | 2.97 | Formations - Métiers..... | 2.851 |
| Chaussure..... | 2.913 | Orientation par centres d'intérêt..... | 1.913 |
| Chef d'agence de propreté..... | 2.952 | Chine..... | 8.933 |
| Chef d'atelier imprimerie..... | 2.684 | Chinois | |
| Chef d'entreprise..... | 3.5 | Cours de soutien..... | 1.161 |
| Chef d'entreprise funéraire..... | 2.97 | Enseignement à distance..... | 1.18 |
| Chef d'équipe travaux | | Enseignement bilingue..... | 1.142 |
| de nettoyage..... | 2.952 | Formation continue..... | 4.82 |
| Chef d'établissement scolaire..... | 2.41 | Formations - Métiers..... | 2.661-2.662 |
| Chef d'exploitation agricole..... | 2.11 | Chiropractie..... | 2.713-5.4 |
| Chef d'exploitation d'élevage..... | 2.131 | Chirurgien..... | 2.71 |
| Chef d'orchestre..... | 2.263 | Chirurgien-dentiste..... | 2.721 |
| Chef de base nautique..... | 2.4835 | Chlamydiae..... | 5.41 |
| Chef de chantier..... | 2.872 | Chocolatier-confiseur..... | 2.323 |
| Chef de culture..... | 2.11-2.145 | Chômage..... | 3.12 |
| Chef de fabrication édition..... | 2.678 | Chorale..... | 2.463-6.3 |
| Chef de fabrication imprimerie..... | 2.684 | Chorégraphe..... | 2.262 |
| Chef de mission humanitaire..... | 2.09 | Chypre..... | 8.558 |
| Chef de produit..... | 2.322 | CIDFF..... | 5.10 |
| Chef de produit marketing..... | 2.334 | CIDJ..... | 1.01 |
| Chef de produit publicité..... | 2.671 | Cifre..... | 2.817 |
| Chef de produit textile..... | 2.27-2.9112 | Cigarette..... | 5.421 |
| Chef de projet e-commerce livre..... | 2.678 | CIJ..... | 1.01 |
| Chef de projet événement..... | 2.6721 | Cinéma..... | 2.681-7.0 |
| Chef de projet informatique..... | 2.884 | Cinéma d'animation..... | 2.686 |
| Chef de projet marketing..... | 2.334 | CIO..... | 1.03 |
| Chef de projet numérique..... | 2.678 | CIO enseignement supérieur..... | 1.631 |
| Chef de publicité..... | 2.671 | Cirque..... | 2.26 |
| Chef de quai..... | 2.891 | Cisellerie..... | 2.24 |
| Chef de quart..... | 2.851 | Cité des métiers..... | 1.03 |
| Chef de rang..... | 2.382 | Cité universitaire..... | 5.231 |
| Chef de rayon..... | 2.322 | Citoyenneté..... | 5.11-5.5 |
| Chef de rubrique..... | 2.674 | Classe d'approfondissement | |
| Chef de service presse..... | 2.674 | en arts plastiques..... | 2.22 |
| Chef de site travaux | | Classe horaires aménagés..... | 1.32 |
| de nettoyage..... | 2.952 | Classe préparatoire | |
| Chef de table de jeux..... | 2.381 | aux études supérieures..... | 1.623 |

| | | |
|--|-------------------------|--|
| Classe préparatoire | | |
| aux grandes écoles | 1.623 | |
| Classe relais | 1.17 | |
| Clerc d'huissier | 2.51 | |
| Clerc de commissaire-priseur | 2.623 | |
| Clerc de notaire | 2.517 | |
| Climaticien | 2.826 | |
| Climatisation | 2.8751-2.8752 | |
| Climatologie | 2.823 | |
| Clis | 5.582 | |
| CLLAJ | 5.21 | |
| Cloud computing | 2.884 | |
| Clown | 2.26 | |
| Club de loisirs | 6.2 | |
| Club de recherche d'emploi | 3.02 | |
| CMU complémentaire | 5.4-5.52 | |
| Cnam | 1.18-4.713 | |
| Cned | 1.161-1.18 | |
| CNFPT | 2.02 | |
| CNIDFF | 3.02 | |
| Cnil | 5.50 | |
| Coach | 2.335-2.339-2.47-2.64 | |
| Coach déco | 2.231 | |
| Coach de l'image | 2.79 | |
| Coach de marque | 2.334 | |
| Cobotique | 2.81-2.887 | |
| Cocaïne | 5.421 | |
| Cocher | 2.134 | |
| Coffreur-boiseur | 2.871 | |
| Coffreur en béton armé | 2.871 | |
| Cogniticien | 2.884 | |
| Coiffeur | 2.79 | |
| Coiffeur-perruquier de spectacle | 2.26 | |
| Collaborateur d'architecte | 2.878 | |
| Collaborateur de notaire | 2.517 | |
| Collecte de dons | 3.05 | |
| Collecteur de déchets toxiques ou industriels | 2.1432 | |
| Collecteur de fonds humanitaire | 2.09 | |
| Collectivité territoriale | 2.02-5.5 | |
| Collège | 1.32 | |
| Colles et adhésifs | 2.851 | |
| Colocation | 5.21 | |
| Colonie de vacances | 3.05-3.051-7.3 | |
| Coloriste | 2.686-2.79-2.854 | |
| Coloriste de teinture | 2.9111 | |
| Coloriste textile | 2.9112 | |
| Comédien | 2.26 | |
| Commandant de bord | 2.8964-2.898 | |
| Commerçant | 2.323-3.5 | |
| Commerce | 2.322-2.332 | |
| Commerce international | 2.322 | |
| Commercial mode | 2.27 | |
| Commercial santé | 2.733 | |
| Commis de cuisine | 2.382 | |
| Commissaire aux comptes | 2.34 | |
| Commissaire d'exposition | 2.62 | |
| Commissaire de bord | 2.8961-2.898 | |
| Commissaire de police | 2.543 | |
| Commissaire-priseur | 2.623 | |
| Commissaire-priseur judiciaire | 2.51 | |
| Commission départementale de conciliation | 5.50 | |
| Commission européenne | 2.08 | |
| Commission franco-américaine | 8.812 | |
| Commissionnaire | 2.623 | |
| Communication | 2.672 | |
| Communication culturelle | 2.62 | |
| Communication et expression visuelle | 2.25 | |
| Community manager | 2.334-2.671-2.672-2.685 | |
| Compagnonnage | 1.42 | |
| Comportementaliste | 2.132 | |
| Compositeur de musique | 2.263 | |
| Comptable taxateur | 2.517 | |
| Comptabilité | 1.18-1.161-2.34 | |
| Comptable | 2.34 | |
| Compte personnel d'activité | 4.0 | |
| Compte personnel de formation | 4.0 | |
| Concept artist | 2.686 | |
| Concepteur du paysage | 2.144 | |
| Concepteur emballage | 2.921 | |
| Concepteur en microtechniques | 2.864 | |
| Concepteur en opérations et produits financiers | 2.35 | |
| Concepteur multimédia | 2.685 | |
| Concepteur-rédacteur | 2.671 | |
| Concepteur textile | 2.9112 | |
| Conchyliculteur | 2.135 | |
| Concierge | 2.382-2.544 | |
| Conciliateur de justice | 5.50-5.501 | |
| Concours administratifs | 1.161-2.01-2.02-2.03 | |
| Concours institutions européennes | 2.08 | |
| Concours d'éducateur territorial des activités | 2.483 | |
| Concours d'entrée aux grandes écoles | 1.623 | |
| Concours école de commerce | 1.161-2.332 | |

| | | | |
|--|-----------------|--|-----------|
| Concours école ingénieurs..... | 1.161-2.813 | Congé..... | 3.22 |
| Concours enseignant..... | 1.161-2.41-2.61 | Congé parental d'éducation..... | 3.22 |
| Concours IEP..... | 1.161 | Conseil aux entreprises..... | 2.339 |
| Concours paramédical..... | 1.18-1.161-2.7 | Conseil constitutionnel..... | 5.5 |
| Cocubinage..... | 5.10 | Conseil départemental de la jeunesse..... | 5.5 |
| Conditionnement..... | 2.921 | Conseil en assistance à maîtrise d'ouvrage..... | 2.884 |
| Conducteur ambulancier..... | 2.746 | Conseil en évolution professionnelle..... | 4.0 |
| Conducteur d'autobus..... | 2.892 | Conseil familial et conjugal..... | 5.33 |
| Conducteur d'engins de chantier..... | 2.871 | Conseil juridique..... | 5.50 |
| Conducteur d'équipement de déformation des métaux..... | 2.862 | Conseiller agricole..... | 2.11 |
| Conducteur d'installations automatisées..... | 2.851 | Conseiller conjugal..... | 2.763 |
| Conducteur d'installations de production..... | 2.81 | Conseiller cynégétique..... | 2.142 |
| Conducteur de machine..... | 2.9111 | Conseiller d'éducation populaire et de la jeunesse..... | 2.49 |
| Conducteur de machine à imprimer..... | 2.684 | Conseiller d'insertion et de probation..... | 2.77 |
| Conducteur de machine d'assemblage et de finition..... | 2.684 | Conseiller d'orientation- psychologue..... | 2.41-2.64 |
| Conducteur de machine de conditionnement..... | 2.843 | Conseiller beauté..... | 2.79 |
| Conducteur de machine de fabrication..... | 2.843 | Conseiller en agroéquipement..... | 2.16 |
| Conducteur de machine de production et transformation des fils..... | 2.9111 | Conseiller en assurance-finance..... | 2.36 |
| Conducteur de machines agricoles..... | 2.16 | Conseiller en bilan de compétences..... | 2.47 |
| Conducteur de machines-outils..... | 2.931 | Conseiller en bois énergie..... | 2.826 |
| Conducteur de machines textiles..... | 2.9111 | Conseiller en économie sociale et familiale..... | 2.76 |
| Conducteur de métro..... | 2.899 | Conseiller en formation continue..... | 2.47 |
| Conducteur de remontées mécaniques..... | 2.4832 | Conseiller en gestion du patrimoine..... | 2.35 |
| Conducteur de séchoir à bois..... | 2.931 | Conseiller en insertion sociale et professionnelle..... | 2.47 |
| Conducteur de station d'épuration..... | 2.1431-2.1432 | Conseiller en mobilité..... | 2.47 |
| Conducteur de taxi..... | 2.892 | Conseiller en propriété industrielle..... | 2.51 |
| Conducteur de train..... | 2.899 | Conseiller en relations publiques..... | 2.672 |
| Conducteur de tramway..... | 2.899 | Conseiller familial et conjugal..... | 2.76 |
| Conducteur de travaux..... | 2.872 | Conseiller financier..... | 2.35 |
| Conducteur de travaux paysagers..... | 2.144 | Conseiller funéraire..... | 2.97 |
| Conducteur livreur..... | 2.892 | Conseiller info-énergie..... | 2.826 |
| Conducteur-opérateur de scierie..... | 2.931-2.931 | Conseiller Jeunesse et Sports..... | 2.49 |
| Conducteur routier..... | 2.892 | Conseiller juridique..... | 2.513 |
| Conduite accompagnée..... | 5.142 | Conseiller pédagogique..... | 2.41-2.42 |
| Conduites à risques..... | 5.48 | Conseiller pénitentiaire d'insertion et de probation..... | 2.51 |
| Confection..... | 2.9111-2.9112 | Conseiller prévoyance obsèques..... | 2.97 |
| Conférencier..... | 2.62 | Conseiller principal d'éducation..... | 2.41 |
| Conférencier de musée..... | 2.381 | Conseiller viticole..... | 2.145 |
| | | Conseiller voyages..... | 2.381 |
| | | Conseil local de la jeunesse..... | 5.5 |
| | | Conseil municipal d'enfants..... | 5.5 |
| | | Conservateur..... | 2.62 |

| | | | |
|---|---------------|--|------------------|
| Conservateur d'archives | 2.676 | Contrat d'insertion dans la vie sociale... | 3.04 |
| Conservateur de bibliothèque | 2.676 | Contrat d'intégration républicaine..... | 5.570 |
| Conservateur de cimetière | 2.97 | Contrat de mission | 3.21 |
| Conservateur du patrimoine | 2.676 | Contrat de professionnalisation | 1.42-4.0 |
| Conservatoire de danse | 2.262 | Contrat de sécurisation | |
| Conservatoire de musique..... | 2.263-6.1-6.2 | professionnelle | 4.0 |
| Consommateurs | 5.501 | Contrat de travail | 3.22 |
| Constructeur bois | 2.871 | Contrat doctoral | 1.612 |
| Constructeur de route | 2.871 | Contrat unique d'insertion | 3.04 |
| Constructeur en canalisations TP..... | 2.871 | Contremaître | 2.872 |
| Constructeur en carrosserie | 2.8943 | Contrôle industriel | 2.851-2.8832 |
| Constructeur en ouvrage d'art | 2.871 | Contrôle parental | 5.17 |
| Constructeur en sols industriels | 2.871 | Contrôle qualité | 2.816 |
| Construction aéronautique | | Contrôleur aérien | 2.8963 |
| et aérospatiale | 2.895 | Contrôleur de gestion | 2.332-2.339-2.34 |
| Construction automobile..... | 2.8943-2.8944 | Contrôleur de performance | 2.131 |
| Construction métallique | 2.862 | Contrôleur de sécurité..... | 2.816 |
| Construction navale | 2.8632-2.897 | Contrôleur de train | 2.899 |
| Consultant | 2.339-2.47 | Contrôleur en électricité | |
| Consultant agricole..... | 2.131 | et électronique | 2.8831 |
| Consultant e-CRM | 2.334 | Contrôleur environnement | 2.826 |
| Consultant en accompagnement | 2.335-2.47 | Contrôleur non destructif | 2.816 |
| Consultant en informatique | 2.884 | Contrôleur technique..... | 2.8945 |
| Consultant en ingénierie culturelle | 2.28 | Contrôleur viticole | 2.145 |
| Consultant en recrutement | 2.64 | Convention de conversion | 3.22-4.0 |
| Consultant en référencement | 2.671-2.685 | Convention de stage | 3.012 |
| Consultant en risques | | Convoyeur de fonds | 2.544-2.892 |
| psychosociaux..... | 2.335-2.47 | Convoyeur de l'air | 2.541 |
| Consultant en système d'information..... | 2.677 | Coopérative vinicole | 2.145 |
| Consultant en tourisme | 2.381 | Coordinateur de crèches | 2.78 |
| Consultant en veille technologique..... | 2.685 | Coordonnateur d'équipes | |
| Consultant qualité | 2.816 | de médiation..... | 2.763 |
| Consultant RH..... | 2.335 | Coordinateur de projets urbains | 2.879 |
| Consultant Saas..... | 2.685 | Cordiste..... | 2.871-2.952 |
| Consultation juridique | 5.50 | Cordonnier | 2.913 |
| Conte | 6.2 | Corée du Sud | 8.944 |
| Content manager | 2.672 | Coréen | |
| Conteur | 2.26 | Formation continue | 4.82 |
| Contraception | 5.33 | Formations - Métiers | 2.661 |
| Contrat adulte-relais | 3.04 | Séjours linguistiques | 7.6 |
| Contrat à durée déterminée | | Correcteur en édition | 2.678 |
| d'insertion | 3.04 | Correspondance | 1.18-7.6 |
| Contrat aidé..... | 3.04 | Cosméticien | 2.79 |
| Contrat d'accompagnement | | Cosmétologie | 2.851 |
| dans l'emploi | 3.04 | Costumier | 2.26 |
| Contrat d'apprentissage | 1.42 | Couchsurfing | 5.232 |
| Contrat d'engagement éducatif | 3.051 | Coupeur-tailleur | 2.913 |
| Contrat d'initiative emploi | 3.03 | Couple | 5.10 |

| | | | |
|---|--------------------|---------------------------------------|------------------|
| Décès | 5.10 | Député | 5.5 |
| Déchets | 2.1432 | Dérives sectaires | 5.512 |
| Déclarant en douane | 2.892 | Dermatologue | 2.71 |
| Décorateur | 2.231-2.854 | Dérogation carte scolaire | 1.32-1.325 |
| Décorateur céramiste | 2.24 | Designer | 2.233 |
| Décorateur scénographe | 2.26 | Designer aéro | 2.895 |
| Décor en trompe-l'œil | 2.24 | Designer auto | 2.8944 |
| Découverte métiers | 1.06-1.910 à 1.925 | Designer d'interface mobile | 2.233 |
| Découvrir l'entreprise | 3.0 | Designer graphiste | 2.233 |
| Décrochage scolaire | 1.17 | Designer industrielle | 2.233-2.81-2.865 |
| Decroly | 1.13 | Designer mobilier | 2.231 |
| Defa | 2.49 | Designer son | 2.686 |
| Défense | | Designer sonore | 2.233-2.682 |
| Animaux | 5.61 | Designer textile | 2.27 |
| Droits de l'homme | 5.61 | Designer web mobile | 2.685 |
| En justice | 5.50 | Désintoxication | 5.421 |
| Formations - Métiers | 2.541 | DESJEPS | 2.48-2.49 |
| Défense 2 ^e chance | 3.03 | Dessin | 2.22-2.462-2.865 |
| Défense des consommateurs | 5.501 | Dessin animé | 2.25 |
| Défenseur des droits | 5.501-5.51 | Dessinateur BTP | 2.872 |
| Défi Jeunes | 5.62 | Dessinateur-cartographe | 2.634 |
| DEIS | 2.76 | Dessinateur d'études | 2.865 |
| DEJEPS | 2.48-2.49 | Dessinateur de bandes dessinées | 2.25 |
| Délégué à la tutelle | 2.76 | Dessinateur de presse | 2.674 |
| Délégué médical | 2.7-2.733 | Dessinateur en architecture | 2.878 |
| Délégué pharmaceutique | 2.733 | Dessinateur en arts appliqués | 2.854 |
| Délégué vétérinaire | 2.133 | Dessinateur en chaudronnerie | 2.862 |
| Delf | 5.576 | Dessinateur industriel | 2.81 |
| Demandeur d'asile | 5.574 | Dessinateur-maquettiste | 2.25 |
| Demandeur d'emploi | 3.12 | Dessinateur-projeteur | 2.81-2.872 |
| Demandeur d'emploi à l'étranger | 8.22 | Dessinateur-projeteur aéro | 2.895 |
| Démarche administrative | 5.10 | Dessinateur-projeteur auto | 2.8944 |
| Déménagement | 5.10 | Dessiner | 1.914 |
| Déménageur | 2.891-2.892 | Détective privé | 2.544 |
| Démographe | 2.638 | Détenu | 5.523-1.18 |
| Démolisseur | 2.871 | Deux-roues | 2.8945 |
| Démonstrateur de produits agricoles | 2.16 | Développement durable | 2.143-2.826 |
| Démonteur | 2.8945 | Développeur | 2.683-2.884 |
| Dentaire | 2.723 | Développeur rural humanitaire | 2.09 |
| Dentelier | 2.24 | Développeur urbain humanitaire | 2.09 |
| Dentiste | 2.721 | Développeur web | 2.685 |
| Dentiste équin | 2.134 | Deviseur | 2.684 |
| Dépanneur-remorqueur | 2.8945 | DFESMA | 2.24 |
| Dépanneur TV-électroménager | 2.882-2.8831 | Diagnostiqueur immobilier | 2.37 |
| Dépendance | 5.421 | Diamantaire | 2.24 |
| Dépistage Sida et IST | 5.41 | Diététicien | 2.743 |
| Dépôt de garantie | 5.21 | Difficulté scolaire | 1.17 |
| Dépression | 5.48 | Diffuseur de presse | 2.678 |

| | | | |
|--|------------|--------------------------------------|------------------|
| Digital brand manager | 2.334 | Directeur technique viticole | 2.145 |
| Dilf | 5.576 | Disc-jockey | 2.263 |
| Dima | 1.17-1.42 | Discothécaire | 2.676 |
| Dinanderie | 2.24 | Discrimination | 5.51 |
| Diplomatie | 1.916 | Dispatcheur | 2.891 |
| Diplôme d'État professeur musique | 2.463 | Dispositif relais | 1.17 |
| Diplôme d'État relatif | | Distributeur | 2.681 |
| aux fonctions d'animation | 2.49 | Distribution de l'alimentation | 2.323 |
| Diplôme de langues | 4.82 | Distribution de presse (job) | 3.05 |
| Diplômes américains | 8.812 | Distribution - Vente | 2.321-2.322 |
| Diplôme universitaire | 1.631 | Divorce | 5.10 |
| Directeur artistique | 2.25-2.686 | DMA | 1.4341-2.22-2.24 |
| Directeur artistique audio | 2.686 | DNAP | 2.22 |
| Directeur artistique publicité | 2.671 | DNAT | 2.22 |
| Directeur clientèle en communication | 2.672 | DNSEP | 2.22 |
| Directeur communication | 2.672 | Docker | 2.891 |
| Directeur comptable | 2.34 | Doctorat | 1.631-2.817 |
| Directeur conseil en communication | 2.672 | Doctorat de médecine | 2.71 |
| Directeur d'agence de tourisme | 2.381 | Documentaliste | 2.677 |
| Directeur d'école | 2.41-2.42 | Documentaliste audiovisuel | 2.681 |
| Directeur d'établissement sanitaire | 2.710 | Document controller | 2.677 |
| Directeur d'établissement social | 2.710 | Dog-sitter | 2.132 |
| Directeur d'exploitation | | Domotique | 2.8832 |
| de station de ski | 2.4832 | Don d'organes | 5.10 |
| Directeur d'exploitation viticole | 2.145 | Dopage | 5.421 |
| Directeur d'hôpital | 2.710 | Doreur-ornemaniste | 2.24 |
| Directeur d'un espace naturel | 2.143 | Doreur-relieur | 2.24 |
| Directeur de centre de vacances | | Dossier de candidature | |
| et de loisirs | 3.051 | Études | 1.08 |
| Directeur de clientèle publicité | 2.671 | Recherche d'emploi | 3.02 |
| Directeur de coopérative viticole | 2.145 | Dossier médical | 5.4 |
| Directeur de crèche | 2.78 | Douanier | 2.01-2.892 |
| Directeur de la photographie | 2.681 | Doubleage | 2.681-2.662 |
| Directeur de maison de retraite | 2.710 | Double nationalité | 5.572 |
| Directeur de production | 2.681 | Dresseur animalier | 2.132 |
| Directeur de régie funéraire | 2.97 | DRH | 2.335 |
| Directeur de service des sports | 2.48 | Drogue | 5.421-5.48 |
| Directeur des systèmes d'information | 2.884 | Droit | |
| Directeur de système informatique | 2.884 | Cours de soutien | 1.161 |
| Directeur du contrôle des risques | 2.35 | Enseignement à distance | 1.18 |
| Directeur du développement durable | 2.143 | Formations - Métiers | 2.51 |
| Directeur e-commerce | 2.322 | Vie pratique | 5.50-5.53 |
| Directeur export | 2.332 | Droit d'asile | 5.570 |
| Directeur financier | 2.332-2.34 | Droit du travail | 3.22 |
| Directeur fiscal | 2.35 | Droits de l'homme | 5.61 |
| Directeur juridique | 2.35 | Drone (pilotage) | 2.8964 |
| Directeur marketing | 2.334 | DU | 1.631 |
| Directeur RH | 2.335 | Dumi | 2.463-2.49 |

| | |
|----------------------|-------|
| Dumisis | 2.463 |
| Dyscalculie | 1.17 |
| Dyslexie | 1.17 |
| Dysorthographe | 1.17 |

E

| | |
|---|------------|
| Eau | 2.1431 |
| Eaux et forêts | 2.142 |
| Ébéniste | 2.231 |
| Ébéniste d'art | 2.24 |
| Éboueur | 2.952 |
| Écailler | 2.323 |
| E-category manager | 2.322 |
| Échanges de savoir | 4.82 |
| Échanges linguistiques à l'étranger | 7.6 |
| Échec au bac général | 1.340 |
| Échec au bac pro | 1.434 |
| Échec au bac techno | 1.435 |
| Échec classes prépa | 1.630 |
| Échec études supérieures | 1.630 |
| Échec Paces | 1.630-2.71 |
| Échec scolaire | 1.161-1.17 |
| E-cigarette | 5.421 |
| Éclairagiste de spectacle | 2.26 |
| Éco-concepteur | 2.143 |
| Éco-designer | 2.233 |
| Écogarde | 2.134 |
| École 2 ^e chance | 1.17 |
| École à l'hôpital | 5.4 |
| École bilingue | 1.142 |
| École d'art | 2.22 |
| École d'entreprise | 1.44 |
| École de commerce | 2.332 |
| École de danse | 2.262 |
| École de l'air | 2.541 |
| École de la 2 ^e chance | 3.03 |
| École des parents | 1.03 |
| École différente | 1.13-1.17 |
| École d'ingénieurs | 2.813 |
| École du Louvre | 2.62 |
| École militaire | 2.541 |
| École navale | 2.541 |
| École normale supérieure | 2.43 |
| École nouvelle | 1.13 |
| École de production | 1.44 |
| École supérieure d'art appliqués | 2.24 |

| | |
|---|----------------------|
| Écologie | 2.143-5.141 |
| E-commerce | 2.322-2.332 |
| Économie | 1.161-1.18-2.332-3.0 |
| Économie sociale et familiale | 2.76-2.767 |
| Économiste de la construction | 2.872 |
| Écosse | 8.565 |
| Écotoxicologue | 2.143-2.851 |
| Écrire | 1.910 |
| Écrivain public | 2.636-2.765 |
| Ecstasy | 5.421 |
| Éditeur | 2.678 |
| Édition | 2.678 |
| Éducateur canin | 2.132 |
| Éducateur chien guide d'aveugle | 2.132 |
| Éducateur de grimpe d'arbres | 2.483 |
| Éducateur de jeunes enfants | 2.78 |
| Éducateur de la protection judiciaire de la jeunesse | 2.51-2.77 |
| Éducateur PJJ | 2.51 |
| Éducateur spécialisé | 2.77 |
| Éducateur sportif | 2.483 |
| Éducateur sportif des activités aquatiques et de la natation | 2.483 |
| Éducateur technique spécialisé | 2.77 |
| Éducation permanente | 4.0-4.711-4.713 |
| Éducation physique et sportive | 2.48-2.481 |
| Éducation surveillée | 2.77 |
| Effets spéciaux | 2.681 |
| E-formateur | 2.47 |
| Égalité des chances | 1.08 |
| Égypte | 8.91 |
| Élagueur | 2.144 |
| E-learning | 1.161-1.18 |
| Élections | 5.5 |
| Électricien | 2.871 |
| Électricien aéronef | 2.895 |
| Électricien-électronicien auto | 2.8945 |
| Électricité | 2.826 |
| Électromécanicien | 2.883 |
| Électroménager | 2.882 |
| Électronique | 2.883 |
| Électroradiologie | 2.747 |
| Électrotechnique | 2.882 |
| Élevage | 2.11-2.131 |
| Élevage biologique | 2.131 |
| Élèves en difficulté | 1.17 |
| Élèves handicapés | 1.17-1.32-5.582 |
| Éleveur de chevaux | 2.134 |

| | | | |
|---|-------------------------------|---|---------------------|
| Éleveur de chiens ou de chats | 2.132 | Animateur équestre | 2.134 |
| Émancipation des jeunes | 5.53 | Chercheur | 2.817 |
| Émaux | 2.24 | Enseignant d'université | 2.45 |
| Emballage | 2.921 | Enseignant de danse | 2.262 |
| Emballleur professionnel | 2.891-2.921 | Enseignant de la conduite automobile et de la sécurité routière .. | 2.8946 |
| Émirats arabes unis | 8.91 | Enseignant de sport | 2.48-2.483 |
| Emploi | 3.0-3.01-3.011-3.02-3.03-3.22 | Enseignant spécialisé | 2.42 |
| Emploi des étrangers en France | 5.570 | Enseignement | 2.41 |
| Emploi des Français à l'étranger | 8.21-8.212 | Enseignement à distance | 1.18 |
| Emploi personnes handicapées | 5.584 | Enseignement bilingue et international | 1.142 |
| Emploi saisonnier | 3.05 | Enseignement privé | 1.12 |
| Emploi temporaire | 3.22 | Enseignement professionnel | 1.41 |
| Emploi vie scolaire | 2.41-3.04 | Enseignement secondaire | 1.32-1.34 |
| Employé d'élevage | 2.131 | Enseignement universitaire Formation continue | 4.713 |
| Employé de chenil | 2.132 | Inscription des étrangers | 5.571 |
| Employé de groupage | 2.891 | Organisation | 1.631 |
| Employé de libre service | 2.321 | Enseigner à l'étranger | 8.21-8.212 |
| Employé de parc de loisirs | 2.381 | Entomologiste | 2.543-2.841 |
| Employé de pressing | 2.9111 | Entraîneur de chevaux | 2.134 |
| Employé de restauration | 2.382 | Entraîneur sportif | 2.48 |
| Employé de restauration collective | 2.382 | Entreposage | 2.891 |
| Employé technique de laboratoire | 2.841 | Entreprenariat | 3.5 |
| ENA | 2.01 | Entreprise | 3.0-3.5 |
| Encadreur | 2.24 | Entretien de locaux | 2.952 |
| Enduiseur façadier | 2.871 | Environnement Formations - Métiers .. | 2.143-2.1431-2.1432 |
| Énergie | 2.826-2.8262 | Protection | 5.141 |
| Enfant d'expatrié | 1.116 | Éolien | 2.826 |
| Enfants Droit des jeunes | 5.53 | Épargne | 5.10 |
| Travailler avec | 1.918-2.77-2.78 | Épicier | 2.323 |
| Enfants délinquants Scolarisation | 1.17 | Épide | 1.17 |
| Enfants du voyage Scolarisation | 1.17 | Épithésiste | 2.751 |
| Enfants non francophones Scolarisation | 1.17 | Épuration | 2.1431 |
| Enfants précoces | 1.17-1.32 | Équins | 2.131 |
| Enlumineur | 2.24 | Équipier cynophile | 2.545 |
| Enquêteur | 2.334-3.05 | Équitation Formations - Métiers | 2.134 |
| Enquêteur de police | 2.543 | Sections sportives | 1.141 |
| ENS | 2.43 | Équithérapeute | 2.134 |
| Enseignant Professeur | 2.41-2.42-2.43 | Équivalences Diplômes étrangers | 5.570-5.571 |
| Arts plastiques | 2.222 | Formation continue | 4.0 |
| EPS | 2.481 | Validation des acquis | 4.72 |
| Français langue étrangère | 2.465 | Erasmus+ | 8.22-8.53 |
| Musique | 2.263 | Erea | 1.17-5.582 |
| Agricole | 2.443 | | |

| | | |
|---------------------------------------|------|--|
| E-recrutement..... | 3.02 | Étudiant apprenti professeur... 2.41-2.481-3.04 |
| Ergonome..... 2.64-2.685-2.686-2.816 | | Étudiants étrangers..... 3.05-5.231 |
| Ergothérapeute..... 2.752 | | Bourses..... 1.612 |
| EsaBac..... 1.142 | | Cours de français..... 5.576 |
| Escalade..... 2.4832-6.3-7.3 | | Inscription à l'université..... 5.571 |
| Escrime..... 1.141-6.3-7.3 | | Protection sociale..... 5.4 |
| Espagne..... 8.547 | | Séjour et emploi..... 5.570 |
| Espagnol | | Étudiant-entrepreneur..... 3.5 |
| Cours de soutien..... 1.161 | | Eures..... 8.21-8.212 |
| Enseignement à distance..... 1.18 | | Eurodyssée..... 8.22-8.53 |
| Enseignement bilingue..... 1.142 | | Euroguidance..... 1.03-8.52 |
| Formation continue..... 4.82 | | Europass..... 8.212-8.53 |
| Formations - Métiers..... 2.661-2.662 | | Europe |
| Séjours linguistiques..... 7.6 | | Étudier..... 8.52-8.53 |
| E-Sport..... 2.686 | | Séjour et emploi..... 8.21-8.212 |
| ESS..... 2.767 | | EVAT..... 2.541 |
| Esthéticien..... 2.79 | | Événementiel..... 2.6721 |
| Établissement d'accueil | | Examineur de marques..... 2.51 |
| mère-enfant..... 5.52 | | Excision..... 5.53 |
| Étalagiste-décorateur..... 2.231 | | Expert automobile..... 2.8945 |
| Étancheur..... 2.871 | | Expert bilan carbone..... 2.143 |
| État..... 5.5 | | Expert-comptable..... 2.34 |
| États-Unis..... 8.812 | | Expert d'art..... 2.623 |
| Éthnologie..... 2.638 | | Expert en assurances..... 2.36 |
| Éthologue équin..... 2.134 | | Expert en sécurité informatique..... 2.685-2.884 |
| E-tourisme..... 2.381 | | Expert immobilier..... 2.37 |
| Étranger | | Expert juridique..... 2.51 |
| Étudier..... 8.52 | | Exploitant de salle de cinéma..... 2.681 |
| Voyager..... 8.11 | | Exploitant éleveur..... 2.131 |
| Au pair..... 8.23 | | Exploitation des équipements |
| Idées pour partir..... 8.1 | | audiovisuels..... 2.681 |
| Séjours linguistiques..... 7.6 | | Expression écrite..... 1.18 |
| Stage..... 8.22 | | |
| Travailler..... 8.21-8.212 | | |
| Étrangers en France | | |
| Cours de français..... 5.576 | | |
| Inscription à l'université..... 5.571 | | |
| Protection sociale..... 5.4 | | |
| Séjour et emploi..... 5.570 | | |
| Études post bac..... 1.08-1.61 | | |
| Étudiants | | |
| Bourses..... 1.612 | | |
| En Europe..... 8.52-8.53 | | |
| Études universitaires..... 1.631 | | |
| Job..... 3.05 | | |
| Logement..... 5.231 | | |
| Protection sociale..... 5.4 | | |
| Stage à l'étranger..... 8.22 | | |
| | | F |
| | | |
| | | Fabmanager..... 2.685 |
| | | Façonnier..... 2.854 |
| | | Façonnier en imprimerie..... 2.684 |
| | | Facteur..... 2.892 |
| | | Facture instrumentale..... 2.24-6.2 |
| | | Fake news..... 5.17 |
| | | Famille |
| | | Vie pratique..... 5.10 |
| | | Fardier..... 2.931 |
| | | FCIL..... 1.4321-1.4341 |
| | | Fédérations culturelles..... 7.0 |
| | | Fédérations sportives..... 7.0 |

| | |
|---------------------------------------|------------------|
| Femme de chambre | 2.382 |
| Ferronnier d'art | 2.24 |
| FIED | 1.18 |
| Figurant | 2.26 |
| Figuration (job) | 3.05 |
| Finance | 2.35 |
| Finlande | 8.549 |
| Finnois | |
| Enseignement à distance | 1.18 |
| Formation continue | 4.82 |
| Formations - Métiers | 2.661-2.662 |
| Séjours linguistiques | 7.6 |
| Fiscaliste | 2.34-2.339-2.513 |
| FLE | 2.465-5.576 |
| Fleuriste | 2.144 |
| Fleurs artificielles | 2.24 |
| Flûte | 6.2 |
| Fonctionnaire | 2.01-2.02-2.03 |
| Fonction publique | |
| d'État | 2.01 |
| hospitalière | 2.03 |
| territoriale | 2.02 |
| Fondations | 5.62 |
| Fonderie | 2.24-2.862 |
| Fonds d'aide aux jeunes | 5.52 |
| Fonds national d'aide d'urgence | 1.612 |
| Fonds social | 1.32 |
| Fongecif | 4.0 |
| Fontanet | 2.813-4.713 |
| Football | 1.141-2.483 |
| Foquale | 1.17 |
| Forêts | 2.142 |
| Foreur | 2.826-2.871 |
| Forfaitiste | 2.381 |
| Forge | 2.862 |
| Forgeur numérique | 2.685 |
| Formaliste | 2.517 |
| Formateur d'adultes | 2.47 |
| Formateur d'auto-école | 2.8946 |
| Formateur de cadres sportifs | 2.48 |
| Formation continue | |
| Après le bac | 4.713 |
| CAP au bac pro | 4.711 |
| Mode d'emploi | 4.0 |
| Formation en alternance | 1.42 |

| | |
|--------------------------------------|---------------|
| Formation professionnelle | |
| des personnes handicapées | 5.584 |
| Formations rémunérées | 4.0 |
| Formiste | 2.854 |
| Fossoyeur | 2.97 |
| Fouilles archéologiques | 5.611 |
| Fourrure | 2.913 |
| Foyer d'étudiants | 5.231 |
| Foyer d'hébergement temporaire | 5.232 |
| Foyer de jeunes travailleurs | 5.230 |
| Foyer pour famille | |
| de malades hospitalisés | 5.4 |
| FPT | 2.02 |
| Fraiseur mécanicien | 2.8631 |
| Français | 1.161-1.18 |
| Français langue étrangère | |
| Alphabétisation | 4.810 |
| Cours de français | 5.576 |
| Cours de soutien | 1.161 |
| Formations - Métiers | 2.465 |
| Freinet | 1.13 |
| Frigoriste | 2.8751 |
| Froid | 2.8751-2.8752 |
| Fumiste | 2.871-2.8751 |
| Fundraiser | 2.334 |
| Funéraire | 2.97 |

G

| | |
|-------------------------------------|-------------|
| Galeriste | 2.623 |
| Game designer | 2.686 |
| Garantie des risques locatifs | 5.21 |
| Garantie jeunes | 3.04-5.52 |
| Garde-chasse | 2.142 |
| Garde d'enfants | 2.78 |
| Garde du corps | 2.544 |
| Garde du littoral | 2.143 |
| Garde forestier | 2.142 |
| Garde national de réservistes | 2.541 |
| Garde-pêche | 2.135-2.142 |
| Garde républicaine | 2.134-2.542 |
| Gardes d'animaux | 3.05 |
| Gardien d'immeuble | 2.544 |
| Gardien de cimetière | 2.97 |
| Gardien de la paix | 2.543 |
| Gardien de refuge de montagne | 2.4832 |
| Gardiennage | 2.544 |

| | | | |
|---|------------------------|--------------------------------------|-------------------|
| Gaveur | 2.131 | Glacier | 2.323 |
| Gaz | 2.826 | Golf | 2.483-6.3 |
| Gazier | 2.8544 | Gouvernante | 2.382 |
| Gemmologiste | 2.24 | Gouvernement | 5.5 |
| Gemmothérapie | 2.714-2.714-5.4 | Grande-Bretagne | 8.565 |
| Gendarme | 2.542 | Grand reporter | 2.674 |
| Gendarme adjoint | 2.542 | Graphiste | 2.22-2.25 |
| Génie civil | 2.871-2.872 | Graphiste illustrateur 2D/3D | 2.686 |
| Génie climatique | 2.8751-2.8752 | Graphiste multimédia | 2.685-2.686-2.686 |
| Génie des matériaux | 2.854 | Graphologie | 1.18-2.64 |
| Génie thermique | 2.8751-2.8752 | Gravure artistique | 2.22-2.24 |
| Géographe | 2.634 | Gravure sur pierre | 2.97 |
| Géographie | 1.161-1.18 | Grec | |
| Géologue | 2.822-2.826 | Enseignement à distance | 1.18 |
| Géomaticien | 2.634 | Enseignement bilingue | 1.142 |
| Géomètre | 2.872-2.879 | Formation continue | 4.82 |
| Géophysicien | 2.822-2.826 | Formations - Métiers | 2.661-2.662 |
| Géothermicien | 2.826 | Cours de soutien | 1.161 |
| Géothermie | 2.826 | Grèce | 8.550 |
| Gérant d'établissement hôtelier | 2.382 | Greffier | 2.51 |
| Gérant d'immeuble | 2.37 | Grève | 3.22 |
| Gérant d'institut de beauté | 2.79 | Groom | 2.134-2.382 |
| Gérant d'un restaurant collectif | 2.382 | Grutier | 2.871 |
| Gérontologue | 2.71 | Guide accompagnateur | 2.381 |
| Gestion | 1.161-1.18-2.331-2.332 | Guide conférencier | 2.381-2.62-2.62 |
| Gestion commerciale | 2.331 | Guide de montagne | 2.4832 |
| Gestion culturelle | 2.28 | Guide interprète | 2.381-2.662 |
| Gestion des établissements | | Guide œnotourisme | 2.145 |
| médicaux et sociaux | 2.710 | Guide touristique | 3.05 |
| Gestion du personnel | 2.335 | Gynécologue | 2.71 |
| Gestionnaire d'antenne | 2.681 | | |
| Gestionnaire d'équipement sportif | 2.48 | H | |
| Gestionnaire de back office | 2.35 | | |
| Gestionnaire de base de données | 2.685 | | |
| Gestionnaire de clinique | 2.710 | Habillement | 2.9111-2.9112 |
| Gestionnaire de contrat | | Habilleur de spectacle | 2.26 |
| en assurances | 2.36 | Hackeur éthique | 2.888 |
| Gestionnaire de données | 2.677 | Hadopi (loi) | 5.17 |
| Gestionnaire de faune sauvage | 2.132 | Haltérophilie | 2.483 |
| Gestionnaire de parcs à grumes | 2.931 | Handicap | |
| Gestionnaire de patrimoine | 2.517 | Aides | 5.582-5.584-5.588 |
| Gestionnaire de stocks | 2.891 | Emploi - Formation | 5.584 |
| Gestionnaire du service client | 2.322 | Engagement | 5.61 |
| Gestionnaire en comptabilité | | Métiers au service du handicap | 2.771 |
| analytique | 2.34 | Scolarité | 5.582 |
| Gestionnaire financier | 2.36 | Sport | 5.587 |
| GIGN | 2.542 | Vacances | 5.588 |
| Glace | 1.141 | Handisport | 5.587 |

| | | | |
|--|--------------|---|--------------|
| Ingénieur chimiste | 2.826 | Ingénieur optronique | 2.836 |
| Ingénieur d'essais | 2.81 | Ingénieur papetier | 2.854 |
| Ingénieur d'études | 2.817 | Ingénieur production | 2.851 |
| Ingénieur d'études de prix | 2.872 | Ingénieur QHSE | 2.81 |
| Ingénieur de maintenance en thermohydraulique | 2.826 | Ingénieur qualité | 2.81-2.816 |
| Ingénieur de production | 2.81 | Ingénieur R&D | 2.81 |
| Ingénieur de recherche | 2.817 | Ingénieur réglementation Télécom | 2.885 |
| Ingénieur de recherche sur la biodiversité | 2.143 | Ingénieur réseau gaz | 2.826 |
| Ingénieur des travaux agricoles | 2.17 | Ingénieur rudologue | 2.143-2.1432 |
| Ingénieur du génie sanitaire | 2.1431 | Ingénieur rural | 2.17 |
| Ingénieur du son | 2.681-2.682 | Ingénieur sécurité aérienne | 2.8963 |
| Ingénieur écologue | 2.143 | Ingénieur soudage | 2.862 |
| Ingénieur électrotechnique | 2.883-2.8832 | Ingénieur technico-commercial | 2.8832 |
| Ingénieur en agriculture | 2.17 | Ingénieur textile | 2.9112 |
| Ingénieur en aménagement paysager | 2.144 | Ingénieur thermohydraulique | 2.826 |
| Ingénieur en construction navale | 2.897 | Initiatives | 5.62 |
| Ingénieur en électronique | 2.882-2.8832 | Inscription à l'université | 1.61-5.571 |
| Ingénieur en emballage | 2.921 | Inséminateur | 2.131 |
| Ingénieur en environnement | 2.143 | Inséminateur équin | 2.134 |
| Ingénieur en fonderie | 2.862 | Insep | 1.141-2.48 |
| Ingénieur en génie thermique | 2.8752 | Inspecteur banque finances | 2.35 |
| Ingénieur en informatique | 2.884 | Inspecteur commercial | 2.36 |
| Ingénieur en mécanique industrielle | 2.8632 | Inspecteur de la santé publique vétérinaire | 2.133 |
| Ingénieur en microtechniques | 2.864 | Inspecteur de l'Éducation nationale | 2.41 |
| Ingénieur en normalisation | 2.885 | Inspecteur de la conduite automobile | 2.8946 |
| Ingénieur en productique | 2.81 | Inspecteur des installations classées | 2.143 |
| Ingénieur en sciences des matériaux | 2.854 | Inspecteur Jeunesse et Sports | 2.48-2.49 |
| Ingénieur en solaire thermique | 2.826-2.826 | Inspecteur travaux de nettoyage | 2.952 |
| Ingénieur en télécommunications | 2.885 | Inspecteur viticole | 2.145 |
| Ingénieur essais aéro | 2.895 | Inspection du travail | 3.22 |
| Ingénieur fiabiliste | 2.814 | Installateur antenniste | 2.8831 |
| Ingénieur financier | 2.35 | Installateur d'alarme | 2.544 |
| Ingénieur forestier | 2.142 | Installateur de panneaux solaires | 2.871 |
| Ingénieur formulation (chimie) | 2.851 | Installateur de piscine | 2.8751 |
| Ingénieur frigoriste | 2.8752 | Installateur de stores et volets | 2.871 |
| Ingénieur géographe | 2.634 | Installateur énergies renouvelables | 2.826 |
| Ingénieur géologue | 2.822 | Installateur en panneaux solaires | 2.8751 |
| Ingénieur gisement | 2.826 | Installateur en machinisme agricole | 2.16 |
| Ingénieur hydrologue | 2.822 | Installateur réseau télécommunications | 2.885 |
| Ingénieur logistique | 2.891 | Institut d'études politiques | 2.61 |
| Ingénieur maintenance | 2.814 | Institutions européennes | 2.08 |
| Ingénieur mécanicien aéro | 2.895 | Institut national de la propriété industrielle | 3.5 |
| Ingénieur méthode maintenance | 2.814 | Institut national du patrimoine | 2.62 |
| Ingénieur méthodes | 2.81 | Instituts d'administration des entreprises | 2.332 |
| Ingénieur navigant | 2.8964 | | |
| Ingénieur neutronicien | 2.826 | | |

| | | | |
|--|------------------|-----------------------------|-------------------|
| Institut universitaire de technologie..... | 1.437 | Jazz (danse)..... | 2.262-6.2 |
| Instrument de musique..... | 2.24-6.2 | Jazz (musique)..... | 2.263-6.2 |
| Intégrateur HTML..... | 2.685 | JDC..... | 5.11 |
| Intelligence artificielle..... | 2.887 | Jeune | |
| Interdiction bancaire..... | 5.10 | Emploi..... | 3.0 à 3.03 |
| Intérim..... | 3.05-3.21 | Hébergement temporaire..... | 5.232 |
| Intermédiaire en opérations | | Information sexuelle..... | 5.33 |
| bancaires..... | 2.35 | Job..... | 3.05 |
| Intermittent du spectacle..... | 2.26-2.681 | Logement..... | 5.21 à 5.231 |
| Internat..... | 1.116 | Mal-être..... | 5.48 |
| International..... | 1.142-2.08 | Se soigner..... | 5.4 |
| Interne en médecine..... | 2.71 | Vacances..... | 7.0 |
| Internet..... | 1.923-2.685-5.17 | Jeux vidéo..... | 1.923-2.686-5.421 |
| Interprète..... | 2.661 | Jeux d'argent..... | 5.421 |
| Interprète en langue des signes..... | 2.466 | Jeux en ligne..... | 5.421 |
| Interruption volontaire de grossesse..... | 5.33 | Joaillier..... | 2.24 |
| Ipag..... | 2.01 | Job | |
| IRA..... | 2.01 | À l'étranger..... | 8.1 à 8.23 |
| Irlande..... | 8.552 | En France..... | 3.0 à 3.05 |
| IRM..... | 2.747 | Jockey..... | 2.134 |
| Islande..... | 8.553 | Jouet fabrication..... | 2.8543 |
| Isolation..... | 2.8751-2.8752 | Joueur d'e-sport..... | 2.686 |
| Israël..... | 8.91 | Journaliste..... | 2.674 |
| IST..... | 5.33-5.41 | Journaliste de mode..... | 2.27 |
| Italie..... | 8.554 | Journaliste radio..... | 2.674 |
| Italien | | Journaliste sportif..... | 2.48 |
| Cours de soutien..... | 1.161 | JRI..... | 2.674 |
| Enseignement à distance..... | 1.18 | Juge..... | 2.514 |
| Enseignement bilingue..... | 1.142 | Juge de proximité..... | 5.50 |
| Formation continue..... | 4.82 | Jumelage d'écoles..... | 7.6 |
| Formations - Métiers..... | 2.661-2.662 | Junior entreprise..... | 3.5 |
| Séjours linguistiques..... | 7.6 | Juridique..... | 5.50 |
| IUT..... | 1.18-1.437 | Juriste..... | 2.51 |
| IVG..... | 5.33 | Juriste agricole..... | 2.11 |

J

| | |
|------------------------------|-------------|
| Japon..... | 8.944 |
| Japonais | |
| Cours de soutien..... | 1.161 |
| Enseignement à distance..... | 1.18 |
| Enseignement bilingue..... | 1.142 |
| Formation continue..... | 4.82 |
| Formations - Métiers..... | 2.661-2.662 |
| Séjours linguistiques..... | 7.6 |
| Jardinier..... | 2.144 |
| Jardinier de golf..... | 2.144 |

K

| | |
|-----------------------|------------|
| Khâgne..... | 1.623-2.43 |
| Kinésiologie..... | 5.4 |
| Kinésithérapeute..... | 2.7522 |

| | |
|------------------------------|-------|
| Kinésithérapeute équin | 2.134 |
| Knowledge manager | 2.677 |
| Koweït | 8.91 |
| Kurde | 4.82 |

L

| | |
|-------------------------------------|-----------------------|
| Laboratoire | 2.841 |
| Laboratoire photo | 2.683 |
| Lad-jockey | 2.134 |
| Laiterie | 2.843 |
| Langage parlé complété | 2.466 |
| Langue des signes | 1.18-2.466-2.662 |
| Langue régionale | 1.142-2.661 |
| Langues étrangères appliquées | 2.661 |
| Langues vivantes | |
| Cours de soutien | 1.161 |
| Enseignement à distance | 1.18 |
| Enseignement bilingue | 1.142 |
| Formation continue | 4.82 |
| Formations - Métiers | 1.915-2.661-2.662 |
| Séjours linguistiques | 7.6 |
| Lapidaire | 2.24 |
| Laqueur | 2.24 |
| Latin | |
| Cours de soutien | 1.161 |
| Enseignement à distance | 1.18 |
| Formations - Métiers | 2.636 |
| Layout man | 2.686 |
| LCE | 2.661 |
| LEA | 2.661 |
| Lead graphist | 2.686 |
| Lecteur | 2.678 |
| Légion étrangère | 2.541 |
| Lettre de motivation | |
| Études | 1.08 |
| Recherche d'emploi | 3.02 |
| Lettre de recommandation | 1.08 |
| Lettres | 1.18-2.636 |
| Lettres supérieures | 2.43 |
| Level designer | 2.686 |
| Lexicographe | 2.636 |
| Liban | 8.91 |
| Libraire | 2.678 |
| Licence | |
| Enseignement à distance | 1.18 |
| Formation continue | 4.713 |
| Préparation | 1.631 |
| Poursuite d'études | 1.631 |
| Licence professionnelle | 1.438-1.631 |
| Licencier | 3.22 |
| Lieutenant de police | 2.543 |
| Liftier | 2.382 |
| Lignard | 2.826 |
| Lingère | 2.382 |
| Linguistique | 2.636 |
| Lire | 1.910 |
| Lithographe | 2.24 |
| Litigeur transport | 2.891 |
| Livret de famille | 5.10 |
| Livreur | 2.892 |
| LLCE | 2.661 |
| LMD | 1.18-1.631-4.713 |
| Lobbyiste | 2.51 |
| Loca-pass | 5.21-5.230-5.231-5.52 |
| Location | 5.21 |
| Location textile | 2.9111 |
| Logement | 5.21 |
| Logement d'urgence | 5.52 |
| Logement en location | 5.21 |
| Logement étudiant | 5.231 |
| Logement jeune travailleur | 5.230 |
| Logement social | 5.52 |
| Logement temporaire | 5.232 |
| Logisticien watsan | 2.09-2.872 |
| Logistique | 2.891 |
| Loisirs | 6.2 |
| Loueur de bateau de plaisance | 2.898 |
| Loueur de véhicules | 2.892 |
| LSF | 2.466 |
| Ludothécaire | 2.49-2.49 |
| Lunetier | 2.748 |
| Luthier | 2.24 |
| Luxe | 2.29 |
| Luxembourg | 8.557 |
| Lycée | 1.325-1.34 |
| Lycée autogéré | 1.13 |
| Lycée expérimental | 1.13 |
| Lycée militaire | 2.541 |
| Lycée professionnel | 1.434 |

| | |
|------------------|------|
| Lycéen | |
| Bourses d'études | 1.34 |
| Études | 1.34 |
| Job | 3.05 |
| Sécurité sociale | 5.4 |

M

| | |
|--|---------------------|
| Machinisme agricole | 2.16 |
| Machiniste du spectacle | 2.26 |
| Maçon | 2.871 |
| Maçon du paysage | 2.144 |
| Magasinier | 2.676-2.891 |
| Magasinier-cariste | 2.321 |
| Maghreb | 8.71 |
| Magistère | 1.631 |
| Magicien | 2.26 |
| Magistrat | 2.514 |
| Maintenance | 2.814 |
| Maintenance aéronautique | 2.8963 |
| Maintenance électroménager | 2.883-2.8832 |
| Maintenance informatique | 2.884 |
| Maire | 5.5 |
| Maison de justice et du droit | 5.50 |
| Maison de Solène | 5.48 |
| Maison pour adolescents | 5.48 |
| Maître chien | 2.132-2.542-2.544 |
| Maître d'hôtel | 2.382 |
| Maître de ballet | 2.262 |
| Maître de cérémonie funéraire | 2.97 |
| Maître de chai | 2.145 |
| Maître de conférences | 2.45 |
| Maître nageur sauveteur | 2.483 |
| Malade | 5.4 |
| Mal-être | 5.48 |
| Malte | 7.6-8.558 |
| Management | 2.332 |
| Manager culturel | 2.28 |
| Mandataire en brevets européens | 2.51 |
| Mandataire judiciaire | 2.51-2.761 |
| Mandataire judiciaire à la protection des majeurs | 2.76 |
| Mandataire liquidateur | 2.51 |
| Manipulateur en électroradiologie | 2.747 |
| Mannequin | 2.27 |
| Manucure | 2.79 |
| Manutentionnaire | 2.891-2.891 |
| Maquettiste | 2.233-2.25-2.678 |
| Maquettiste numérique | 2.865 |
| Maquilleur | 2.79 |
| Maquilleur de spectacle | 2.26 |
| Maraîcher | 2.144 |
| Marbrier artisan d'art | 2.24 |
| Marbrier du bâtiment | 2.871 |
| Marbrier poseur | 2.97 |
| Marchand de biens | 2.37 |
| Marché de l'art | 2.623 |
| Maréchal-ferrant | 2.134 |
| Mareyeur | 2.323 |
| Mariage | 5.10 |
| Mariage forcé | 5.53 |
| Marine marchande | 2.898 |
| Marine nationale | 2.541 |
| Marin-pêcheur | 2.135 |
| Marin polyvalent | 2.898 |
| Marin-pompier | 2.545 |
| Marionnettes | 2.26-6.2-7.3 |
| Marketing | 2.334 |
| Maroc | 8.71 |
| Maroquinerie | 2.913 |
| Marqueteur | 2.24 |
| Masseur-kinésithérapeute | 2.7522 |
| Massicotier | 2.684 |
| Master | 1.631-1.18-4.713 |
| Master de recherche | 1.631 |
| Master professionnel | 1.631 |
| Matelot | 2.898 |
| Matériaux | 2.854 |
| Matériaux composites | 2.8543 |
| Matériaux - Métallurgie | 2.862 |
| Matériel agricole | 2.16 |
| Maternité | 2.742-5.4 |
| Mathématiques | |
| Cours de soutien | 1.161 |
| Enseignement à distance | 1.18 |
| Formations - Métiers | 2.831 |
| Orientation par centres d'intérêt | 1.912 |
| Matières plastiques | 2.8543 |
| MBA | 2.332 |
| MC | 1.4321-1.4341-4.711 |
| Mécanicien | 2.8631 |
| Mécanicien aéronautique | 2.814-2.895 |
| Mécanicien agricole | 2.16 |
| Mécanicien automobile | 2.814 |
| Mécanicien d'engins BTP | 2.871 |

| | | | |
|---|-----------------|----------------------------------|-------------------|
| Mécanicien d'engins de chantier | 2.814 | Médicament | 2.733 |
| Mécanicien dans la gendarmerie | 2.542 | Médicaments psychoactifs | 5.421 |
| Mécanicien dans le transport maritime | 2.814 | MEEF | 2.41 |
| Mécanicien décolleteur | 2.8631 | Mention au bac | 1.34 |
| Mécanicien de maintenance | 2.814-2.8631 | Mention complémentaire | 1.4321-4.711 |
| Mécanicien de maintenance véhicules industriels | 2.8945 | Menuisier | 2.871 |
| Mécanicien du cuir | 2.913 | Merchandiser | 2.322 |
| Mécanicien en confection | 2.9111 | Merchandiser habillement | 2.9112 |
| Mécanicien ferroviaire | 2.899 | Mésothérapie | 2.714-5.4 |
| Mécanicien maintenance auto | 2.8945 | Métallier | 2.862 |
| Mécanicien maritime | 2.135 | Métallier BTP | 2.871 |
| Mécanicien moto | 2.8945 | Métallier soudeur | 2.897 |
| Mécanicien navire | 2.898 | Métallurgie | 2.862 |
| Mécanicien outilleur | 2.8631 | Métaux précieux | 2.24 |
| Mécanicien régleur des machines textiles | 2.9111 | Météo-France | 2.823 |
| Mécanicien réparateur de matériel nautique | 2.897 | Météorologie | 2.823 |
| Mécanicien réparateur en matériel agricole | 2.16 | Méthodes pédagogiques | 1.13-1.17 |
| Mécanicien service rapide | 2.8945 | Métiers (orientation) | 1.910 à 1.925 |
| Mécanicien spécialisé dans l'aviation | 2.8963 | Métiers de bouche | 2.323 |
| Mécanique générale | 2.8632 | Métiers porteurs | 3.01-3.011 |
| Mécanique industrielle | 2.8631-2.8632 | Métreur | 2.872-2.878 |
| Mécatronique | 2.8632 | Métrologie | 2.816 |
| Mécénat | 5.62 | Metteur en scène | 2.26 |
| Médecin | 2.71-5.4 | Mexique | 8.8 |
| Médecin du travail | 2.71 | Micromécanicien | 2.8631-2.864 |
| Médecine douce | 5.4 | Micro-optique | 2.836 |
| Médecines complémentaires | 2.714-5.4 | Microtechnicien | 2.864 |
| Médecin militaire | 2.541-2.71 | Migrant | 5.574 |
| Médecin spécialiste | 2.71 | MILDT | 5.421 |
| Médecin traitant | 5.4 | Militaire | 2.541 |
| Média | 2.674 | Mime | 6.2-2.26 |
| Média-planneur | 2.671 | Ministère | 2.01 |
| Médiateur | 5.501 | Ministre | 5.5 |
| Médiateur culturel | 2.28 | Mise à niveau | 1.161-4.713 |
| Médiateur de la République | 2.763-5.10-5.50 | Mise à niveau scientifique | 1.341 |
| Médiateur européen | 5.50 | Mise en scène | 2.26-6.2 |
| Médiateur familial | 2.763 | Mission locale | 3.02-3.03-3.04 |
| Médiateur pénal | 2.763-5.50 | Mixeur | 2.682 |
| Médiateur social et culturel des structures associatives | 2.763 | Mobilier | 2.231-2.233-2.62 |
| Médiathèque | 2.676 | Mobilité | 8.11 |
| Médiation | 2.763 | Mobilité internationale | 8.21-8.212-8.52 |
| | | Mode | 1.921-2.27 |
| | | Modelage-moulage | 2.8543-2.862 |
| | | Modeleur | 2.8631 |
| | | Modeleur 3D | 2.686 |
| | | Modeleur céramiste | 2.854 |
| | | Modeleur-maquettiste auto | 2.8944 |
| | | Modéliste | 2.27-2.9112-2.913 |

| | | | |
|--|--------------|---------------------------------------|-------------------|
| Modiste..... | 2.27 | Musicien intervenant..... | 2.263-2.49 |
| Moniteur d'auto-école..... | 2.8946 | Musicologue..... | 2.263 |
| Moniteur d'enseignement universitaire..... | 2.45 | Musicothérapie..... | 2.263-2.752 |
| Moniteur d'équitation..... | 2.134-2.483 | Musique..... | |
| Moniteur de bateau-école..... | 2.8946 | Cours de soutien..... | 1.161 |
| Moniteur de colonies de vacances..... | 3.051 | Formations - Métiers..... | 2.263-2.463 |
| Moniteur de ski..... | 2.4832 | Loisirs..... | 6.2 |
| Moniteur de sport..... | 2.48 | Orientation par centres d'intérêt.... | 1.922 |
| Moniteur de voile..... | 2.4835 | Vacances..... | 7.0 |
| Moniteur éducateur..... | 2.77 | Mutuelle..... | 5.4 |
| Moniteur guide de pêche..... | 2.135 | Mycoses..... | 5.41 |
| Moniteur sportif..... | 2.483 | Mytiliculture..... | 2.135 |
| Montage vidéo..... | 2.674 | | |
| Montagne..... | 2.4832-6.3 | | |
| Montessori..... | 1.13 | N | |
| Monteur..... | 2.814 | | |
| Monteur-câbleur..... | 2.871-2.8831 | Nacre..... | 3.02 |
| Monteur calorifugeur..... | 2.871 | Nageur sauveteur..... | 3.05 |
| Monteur d'échafaudage..... | 2.871 | Naissance..... | 5.10 |
| Monteur d'opérations immobilières..... | 2.37 | Nanotechnologies..... | 2.864 |
| Monteur dans l'audiovisuel..... | 2.681 | Natation..... | 1.141-2.483-6.3 |
| Monteur dépanneur frigoriste..... | 2.8751 | Nationalité française..... | 5.572 |
| Monteur en installations sanitaires..... | 2.871 | Nations unies..... | 8.26 |
| Monteur en installations | | Naturalisation..... | 5.572 |
| thermiques..... | 2.871-2.8751 | Naturaliste..... | 2.132 |
| Monteur en lunetterie..... | 2.748 | Nature..... | 1.919-2.142-2.143 |
| Monteur levageur..... | 2.871 | Naturopathie..... | 2.714-5.4 |
| Monteur SFX..... | 2.686 | Naturomédecine..... | 2.714 |
| Monteur son..... | 2.682 | Navigant (marine marchande)..... | 2.898 |
| Monteur truquiste..... | 2.686 | Néerlandais | |
| Mooc..... | 1.18-1.161 | Cours de soutien..... | 1.161 |
| Mosaïste..... | 2.871 | Enseignement à distance..... | 1.18 |
| Mosaïste d'art..... | 2.24 | Enseignement bilingue..... | 1.142 |
| Moto..... | 2.8945-5.142 | Formation continue..... | 4.82 |
| Motocycliste de la gendarmerie..... | 2.542 | Formations - Métiers..... | 2.661-2.662 |
| Mouliste en matières plastiques..... | 2.8543 | Négociateur immobilier..... | 2.37-2.517 |
| Moyen de paiement..... | 5.10 | Nettoyage industriel..... | 2.952 |
| Moyen-Orient..... | 8.91 | Nettoyeur d'avion..... | 2.8963 |
| MSG..... | 1.631 | Neurologue..... | 2.71 |
| MST..... | 1.631 | Neuropsychologue..... | 2.64 |
| Multimédia | | Nivoculteur..... | 2.4832 |
| Enseignement à distance..... | 1.18 | Nivologue..... | 2.4832 |
| Formations - Métiers..... | 2.685-2.686 | Normes..... | 2.816 |
| Orientation par centres d'intérêt.... | 1.923 | Norvège..... | 8.559 |
| Musée..... | 2.62-6.2 | Norvégien..... | |
| Musher professionnel..... | 2.4832 | Formation continue..... | 4.82 |
| Musicien..... | 2.263 | Formations - Métiers..... | 2.661-2.662 |
| Musicien dans la garde républicaine..... | 2.542 | Séjours linguistiques..... | 7.6 |

| | |
|------------------------|-------------|
| Notaire | 2.517 |
| Nouvelle-Zélande | 8.961 |
| Nucléaire | 2.8262 |
| Nuisances | 2.143-5.501 |
| Nutrition | 2.743-5.48 |
| Nutritionniste | 2.71 |

O

| | |
|---|----------------|
| Obésité | 5.48 |
| Obligations de protection de l'enfant | 5.53 |
| Occitan | 1.18-2.661 |
| OCDE | 2.08 |
| Océanie | 8.961 |
| Océanologue | 2.825 |
| Oculariste | 2.751 |
| Odontologie | 2.721 |
| Œnologie | 2.145 |
| Œnotourisme | 2.145 |
| OFAJ | 8.541 |
| Office allemand d'échange universitaire | 8.541 |
| Office franco-allemand pour la jeunesse | 8.541 |
| Office notarial | 2.517 |
| Officier | 2.541 |
| Officier de la gendarmerie | 2.542 |
| Officier de police | 2.543 |
| Officier marine marchande | 2.898 |
| Offre d'emploi | |
| À l'étranger | 8.21-8.212 |
| En France | 3.02 |
| Offre de stage | |
| À l'étranger | 8.22 |
| En France | 3.012 |
| Offsettiste | 2.684 |
| Oléohydraulique | 2.8631 |
| Oligothérapie | 2.714-5.4 |
| OMS | 2.08 |
| ONG | 2.09-5.61-8.26 |
| ONU | 2.08 |
| Opacif | 4.0 |
| Open Data | 2.677 |
| Opérateur CTP | 2.684 |
| Opérateur de crémation | 2.97 |
| Opérateur de démantèlement | 2.1432 |

| | |
|---|---------------------|
| Opérateur de fabrication de produits alimentaires | 2.843 |
| Opérateur de forge | 2.862 |
| Opérateur de maintenance de voie | 2.899 |
| Opérateur de marché | 2.35 |
| Opérateur de marché CO2 | 2.143 |
| Opérateur de plateau | 2.681 |
| Opérateur de prises de vues | 2.681 |
| Opérateur de saisie | 2.39 |
| Opérateur de tri | 2.1432 |
| Opérateur de verre feuilleté | 2.8544 |
| Opérateur de vidéo surveillance | 2.544 |
| Opérateur du son | 2.682 |
| Opérateur en fonderie | 2.862 |
| Opérateur en fromage du verre | 2.8544 |
| Opérateur en microtechniques | 2.864 |
| Opérateur en private equity | 2.35 |
| Opérateur en télésurveillance | 2.544 |
| Opérateur en traitement des matériaux | 2.854 |
| Opérateur manuel spécialisé | 2.8544 |
| Opérateur PAO | 2.684 |
| Opérateur pilote de tranche (nucléaire) | 2.826 |
| Opérateur projectionniste | 2.681 |
| Opérateur qualité textile | 2.9111 |
| Opérateur sur machine à commande numérique | 2.81-2.8631-2.8943 |
| Opérateur sur machine automatisée | 2.683 |
| Opérateur sur table de découpe | 2.8544 |
| Opérateur synthétiseur | 2.681 |
| Opération Phénix | 2.636 |
| Ophthalmologiste | 2.71 |
| Opticien-lunetier | 2.748 |
| Optique de précision | 2.836 |
| Optique industrielle | 2.836 |
| Optronique | 2.836 |
| Orfèvre | 2.24 |
| Organisateur de réception | 2.382 |
| Organisation non gouvernementale | 8.26 |
| Organisme international | 2.08-8.22 |
| Organismes de vacances | 5.588-7.0 |
| Orgue | 2.24-6.2 |
| Orientation | |
| Après la 3 ^e | 1.325 |
| Après la 2 nd e | 1.326 |
| Collège | 1.32 |
| Par centre d'intérêt | 1.910 à 1.925 |
| Post-bac | 1.344-1.341 à 1.343 |

| | | | |
|--|-------------|-------------------------------------|-----------------|
| Tendances emploi..... | 3.01-3.011 | Parcours emploi compétences..... | 3.04 |
| Scolaire..... | 1.03 | Parcoursup..... | 1.61 |
| Universitaire..... | 1.631 | Parfumerie..... | 2.851 |
| Voie professionnelle..... | 1.41 | Parlement..... | 5.5 |
| Orthésiste..... | 2.751 | Parlement européen..... | 5.5 |
| Orthodontie..... | 2.721 | Parlement européen des jeunes..... | 5.5 |
| Orthographe..... | 1.161-1.18 | Parqueteur..... | 2.871 |
| Orthopédiste..... | 2.751 | Partir à l'étranger..... | 8.1 |
| Orthophoniste..... | 2.7523 | Partis politiques..... | 5.5 |
| Orthoprothésiste..... | 2.751 | Pass..... | 2.71 |
| Orthoptiste..... | 2.752 | Passeport..... | 5.10 |
| Ostéopathie..... | 2.713-5.4 | Passeport bénévole..... | 5.61 |
| Ostéopathie équine..... | 2.134-2.713 | Passeport formation..... | 4.0 |
| Ostréiculture..... | 2.135 | Passeport logement étudiant..... | 5.21 |
| Ouilleur..... | 2.8631 | Passerelles..... | 1.630 |
| Ouvrier de chai..... | 2.145 | Pâtissier..... | 2.323 |
| Ouvrier de forage..... | 2.826 | Patrimoine..... | 2.28-2.35-2.676 |
| Ouvrier de scierie..... | 2.931 | Patron de pêche..... | 2.135 |
| Ouvrier des tanneries et des mégisseries..... | 2.913 | Paysagiste..... | 2.144-2.879 |
| Ouvrier en blanchisserie industrielle..... | 2.9111 | Paysagiste d'intérieur..... | 2.144 |
| Ouvrier en polyculture-élevage..... | 2.11 | Pays-Bas..... | 8.560 |
| Ouvrier papetier..... | 2.854 | Pays émergents..... | 2.09 |
| Ouvrier portuaire polyvalent..... | 2.891 | Pêche..... | 2.135 |
| Ouvrier verrier..... | 2.8544 | Pédiatre..... | 2.71 |
| Ovins..... | 2.131 | Pédicure..... | 2.744 |
| | | Pédophilie..... | 5.53 |
| | | Peintre aéronautique..... | 2.895 |
| | | Peintre en bâtiment..... | 2.871 |
| | | Peintre en carrosserie..... | 2.8943-2.8945 |
| | | Peintre en construction navale..... | 2.897 |
| | | Peintre sur soie..... | 2.24 |
| | | Peinture artistique..... | 2.22 |
| | | Peinture sur bois..... | 2.24 |
| | | Peinture sur porcelaine..... | 2.24 |
| | | Peinture sur tissu..... | 2.24 |
| | | Pension..... | 1.116 |
| | | Pentathlon moderne..... | 1.141 |
| | | Pépinière d'entreprises..... | 3.5 |
| | | Pépiniériste..... | 2.144 |
| | | Pépiniériste viticulteur..... | 2.145 |
| | | Perchiste..... | 2.4832 |
| | | Perchman..... | 2.682 |
| | | Percing..... | 2.79 |
| | | Permanentiste..... | 2.79 |
| | | Permis à points..... | 5.142 |
| | | Permis auto-moto..... | 5.142 |
| | | Permis bateau..... | 5.142 |
| | | Permis de chasse..... | 5.10 |

P

| | |
|--|---------------------|
| Pacea..... | 3.04 |
| Packaging..... | 2.921 |
| Pacs..... | 5.10 |
| Pacte..... | 2.01-2.02-2.03-3.04 |
| PAIO..... | 3.04 |
| Pair..... | 8.23 |
| Palefrenier-soigneur..... | 2.132-2.134 |
| Papier..... | 2.921 |
| Papillomavirus..... | 5.41 |
| Parachimie..... | 2.851 |
| Parachutisme..... | 2.483-2.542-6.3 |
| Paramédical..... | 2.7 à 2.765 |
| Parc national..... | 2.142 |
| Parcours coordonné..... | 5.4 |
| Parcours d'accès aux carrières territoriales et hospitalières et de l'État..... | 3.04 |
| Parcours contractualisé d'accompagnement vers l'emploi et l'autonomie..... | 3.04 |

| | | | |
|---|------------------|---|-------------------|
| Permis de pêche..... | 5.10 | Pilote militaire d'hélicoptère..... | 2.541 |
| Permis probatoire..... | 5.142 | Pilule..... | 5.33 |
| Personal shopper..... | 2.27 | Piqueur-monteur..... | 2.913 |
| Personnel au sol des aéroports..... | 2.8963 | Pisciculteur..... | 2.135 |
| Personnel de bord de l'aviation commerciale..... | 2.8961 | Piscinier..... | 2.8751 |
| Personnes en difficulté..... | 5.4-5.52 | Pisteur-secouriste..... | 2.4832 |
| Perspectives de recrutement..... | 3.01-3.011 | Pizzaïolo..... | 2.323-2.382 |
| Petite enfance..... | 2.78 | Plagiste..... | 3.05 |
| Petits travaux à domicile..... | 2.765 | Plaisance..... | 2.858 |
| Pétrochimie..... | 2.826 | Planche à voile..... | 2.4835-6.3 |
| Pétrole..... | 2.826 | Planneur stratégique..... | 2.671 |
| Pet-sitter..... | 2.132 | Planning familial..... | 5.33 |
| Pharmacie..... | 2.851 | Plaquiste..... | 2.871-2.871 |
| Pharmacien..... | 2.731 | Plasticien de l'environnement architectural..... | 2.878 |
| Phénix..... | 2.636 | Plasturgie..... | 2.8543 |
| Philosophie..... | 1.161-1.18-2.639 | Plâtrier..... | 2.871 |
| Photocomposition..... | 2.684 | Plombier..... | 2.871-2.8751 |
| Photographe..... | 2.683 | Plongée sous-marine..... | 2.826 |
| Photographe de plateau..... | 2.681 | Plongeur..... | 2.382-2.542-2.825 |
| Photographe post-production..... | 2.683 | Plongeur de plate-forme pétrolière..... | 2.826 |
| Photonique..... | 2.836 | Plumassier fleuriste..... | 2.24 |
| Physique | | PME..... | 3.0 |
| Cours de soutien..... | 1.161 | Podologue..... | 2.744 |
| Enseignement à distance..... | 1.18 | Podo-orthésiste..... | 2.751 |
| Formations - Métiers..... | 2.831 | Point accueil écoute jeunes..... | 5.48-5.48 |
| Orientation par centres d'intérêt..... | 1.913 | Point d'accès au droit..... | 1.01 |
| Phytothérapie..... | 2.714-5.4 | Point Information Jeunesse..... | 1.01 |
| Pianiste..... | 2.24 | Poissonnier..... | 2.323 |
| Piercing..... | 2.79 | Poissons..... | 2.135 |
| Pierres précieuses..... | 2.24 | Pôle emploi..... | 3.02-3.04-3.12 |
| Pigiste..... | 2.674 | Pôle espoir..... | 1.141 |
| PIJ..... | 1.01 | Pôle France..... | 1.141 |
| Pilote d'avion..... | 2.8964 | Police scientifique et technique..... | 2.543-2.841 |
| Pilote d'embarcation..... | 2.542 | Policier..... | 2.543 |
| Pilote d'hélicoptère..... | 2.542-2.8964 | Policier à cheval..... | 2.134 |
| Pilote d'installation de production de matière verrière..... | 2.8544 | Policier en brigade équestre..... | 2.134 |
| Pilote d'installation des industries de process..... | 2.851 | Politique..... | 2.61-5.5 |
| Pilote d'installations automatisées..... | 2.843-2.8943 | Pollution..... | 2.143 |
| Pilote dans l'armée..... | 2.8964 | Polonais | |
| Pilote de bombardier d'eau..... | 2.545 | Cours de soutien..... | 1.161 |
| Pilote de chasse..... | 2.541 | Enseignement à distance..... | 1.18 |
| Pilote de drone..... | 2.8964 | Enseignement bilingue..... | 1.142 |
| Pilote de ligne..... | 2.8964 | Formation continue..... | 4.82 |
| Pilote de ligne de production..... | 2.81 | Formations - Métiers..... | 2.661-2.662 |
| | | Séjours linguistiques..... | 7.6 |
| | | Pompier..... | 2.545 |
| | | Pontier-grutier..... | 2.891 |

| | | | |
|---|----------------|---|------------------|
| Porcelaine | 2.24-2.854 | Primeur | 2.323 |
| Porcins | 2.131 | Prison | 2.51-5.523 |
| Pornographie en ligne | 5.17-5.53 | Prix | 5.62 |
| Portage salarial | 3.22 | Procureur de la République | 2.514 |
| Portier | 2.382 | Producteur | 2.26-2.681 |
| Portugais | | Production alimentaire | 2.843-2.844 |
| Cours de soutien | 1.161 | Productique | 2.81 |
| Enseignement à distance | 1.18 | Professeur | 2.41 à 2.483 |
| Enseignement bilingue | 1.142 | Professeur à l'étranger | 2.41 |
| Formation continue | 4.82 | Professeur dans le privé | 2.41 |
| Formations - Métiers | 2.661-2.662 | Professeur d'arts plastiques | 2.22 |
| Séjours linguistiques | 7.6 | Professeur de danse | 2.262 |
| Portugal | 8.562 | Professeur de français langue étrangère | 2.465 |
| Post-production | 2.682 | Professeur de l'enseignement agricole | 2.443 |
| PPAE | 3.12 | Professeur de lycée et de collège | 2.43 |
| Praticien bien-être | 2.79 | Professeur de lycée professionnel | 2.43 |
| Praticien spa | 2.79 | Professeur de lycée technique | 2.43 |
| Pratique instrumentale | 6.2 | Professeur de sport | 2.48-2.483-2.483 |
| Préapprentissage | 1.42 | Professeur de musique | 2.263 |
| Précocité | 1.17 | Professeur d'EPS | 2.481 |
| Préleveur d'eau | 2.1431 | Professeur des écoles | 2.42 |
| Première | 1.326-1.34 | Professeur documentaliste | 2.41 |
| Première d'adaptation | 1.4321 | Professeur d'université | 2.45 |
| Premier emploi | 3.0-3.02 | Professeur pour déficients visuels et auditifs | 2.466 |
| Preneur de son | 2.682 | Programmateur | 2.26 |
| Prépa ATS | 2.81 | Programmes européens | 8.53 |
| Préparateur de commandes | 2.891 | Programmeur | 2.884 |
| Préparateur de métiers textiles | 2.9111 | Programmeur technique | 2.686 |
| Préparateur en biologie | 2.841 | Programme Vacances Travail | 8.21 |
| Préparateur en pharmacie | 2.731 | Projectionniste | 2.681 |
| Préparateur sportif | 2.48 | Projets jeunes | 5.62 |
| Préparation ATS | 1.623 | Promenades d'animaux | 3.05 |
| Préparation aux grandes écoles | 1.08-1.623 | Promoteur immobilier | 2.37 |
| Préparations intensives | | Propriété industrielle | 3.5 |
| aux examens | 1.161-1.08 | Propriété intellectuelle et artistique | 2.51 |
| Cours de soutien | 1.161 | Protection de la nature | 2.142-5.141 |
| Études | 1.08 | Protection des animaux | 5.61 |
| Prépas lettres | 2.636 | Protection des jeunes | 5.53 |
| Prépresse | 2.684 | Protection sociale | 5.4-5.570 |
| Préservatif | 5.33 | Protection sociale à l'étranger | 8.21-8.212 |
| Président de la République | 5.5 | Protection universelle maladie | 5.4 |
| Presse | 2.674-2.678 | Prothésiste dentaire | 2.723 |
| Prêt bancaire | 1.612-5.10 | Prothésiste ongulair | 2.79 |
| Prêt d'honneur | 5.62 | Prothésiste-orthésiste | 2.751 |
| Prévention drogues | 5.421 | Prothésiste-orthopédiste | 2.751 |
| Prévention radicalisation | 5.513 | Prototypiste | 2.913 |
| Prévisionniste de l'annonce des crues | 2.1431 | Prud'hommes | 3.22-5.5-5.50 |
| Prime d'activité | 3.03-3.04-5.52 | | |

| | | | |
|-----------------------------|------------|-------------------------------|------------------------|
| Psychanalyste..... | 2.64 | Réchauffement climatique..... | 5.141 |
| Psychiatre..... | 2.71 | Recherche d'emploi | |
| Psychologie..... | 1.18-2.64 | À l'étranger..... | 8.21-8.212 |
| Psychologue..... | 2.64 | En France..... | 3.0 à 3.03 |
| Psychologue du travail..... | 2.64 | Jobs..... | 3.05 |
| Psychologue de l'Éducation | | Recherche d'un logement..... | 5.21 |
| nationale..... | 2.41 | Recherche d'un stage..... | 3.012-8.22 |
| Psychomotricien..... | 2.752 | Recherche scientifique.. | 2.71-2.817-2.841-2.851 |
| Psychorééducateur..... | 2.752 | Reconnaissance | |
| Psychosociologue..... | 2.64 | des diplômés en Europe..... | 8.52 |
| Psychothérapeute..... | 2.64 | Reconversion..... | 4.2 |
| Psychotrope..... | 5.421 | Records manager..... | 2.677 |
| Publicité..... | 2.671 | Recrutement..... | 2.335-3.0-3.01-3.011 |
| Puériculteur..... | 2.741 | Recyclage..... | 2.1432 |
| Puma..... | 5.4 | Rédacteur..... | 2.674 |
| PVT..... | 8.21 | Rédacteur documentaliste..... | 2.677 |
| Pyrotechnie..... | 2.26-2.851 | Rédacteur en assurances..... | 2.36 |

Q

| | |
|--------------|-------|
| Qatar..... | 8.91 |
| Qualité..... | 2.816 |
| Québec..... | 8.811 |

R

| | | | |
|--|-------------|--------------------------------------|-------------|
| Racisme..... | 5.51 | Régisseur..... | 2.681 |
| Radicalisation..... | 5.513 | Régisseur de spectacle..... | 2.26 |
| Radio..... | 2.674-2.682 | Régisseur du patrimoine..... | 2.62 |
| Radiologue..... | 2.71 | Régisseur lumière..... | 2.26 |
| Radioprotectionniste..... | 2.826 | Régisseur son..... | 2.26 |
| Radiothérapie..... | 2.747 | Règlement intérieur..... | 3.22 |
| Ramassage de fruits..... | 3.05 | Regroupement familial..... | 5.570 |
| Ramoneur..... | 2.871 | Régulateur de train..... | 2.899 |
| Ramoneur-fumiste..... | 2.8751 | Relais information famille..... | 5.10 |
| Rased..... | 1.17 | Relais Mini-Schools..... | 6.2 |
| RATP..... | 2.899 | Relations internationales..... | 1.916-2.08 |
| Rattrapage..... | 1.161 | Relations publiques..... | 2.672 |
| Réalisateur 3D..... | 2.686 | Relieur..... | 2.24 |
| Réalisateur de cinéma et télévision..... | 2.681 | Reliure industrielle..... | 2.684 |
| Réalisateur de maquettes..... | 2.878 | Relooker..... | 2.79 |
| Réalité virtuelle..... | 2.686 | Remise à niveau..... | 1.161-4.711 |
| Réanimateur médical..... | 2.71 | Remise à niveau scientifique..... | 1.342 |
| Recensement..... | 5.10 | Remise en forme..... | 2.79 |
| Réceptionnaire après-vente..... | 2.8945 | Rentrayer..... | 2.24 |
| Réceptionniste..... | 2.382-2.383 | Réorientations..... | 1.630 |
| Receveur d'autoroute..... | 3.05 | Réparateur de matériel de sport..... | 2.48 |
| | | Réparateur piano..... | 2.24 |

| | | | |
|--|-------------|---|-------------|
| Réparation..... | 2.814 | Responsable en intelligence économique..... | 2.677 |
| Reporter photographe..... | 2.674 | Responsable études et veille stratégiques..... | 2.677 |
| Représentant de commerce..... | 2.322 | Responsable formation..... | 2.335-2.47 |
| Représentant des marques..... | 2.79 | Responsable hygiène-sécurité-environnement..... | 2.816 |
| Reprise d'entreprise..... | 3.5 | Responsable intranet..... | 2.672 |
| Réseau Info Jeunes..... | 1.01 | Responsable logistique..... | 2.891 |
| Réseaux de télécommunications..... | 2.884 | Responsable maintenance..... | 2.81 |
| Réseaux sociaux..... | 2.685-5.17 | Responsable marketing direct..... | 2.334 |
| Réserviste..... | 2.541 | Responsable paie..... | 2.335 |
| Résidence de jeunes travailleurs..... | 5.230 | Responsable pédagogique..... | 2.47 |
| Résidence universitaire..... | 5.231 | Responsable plateforme téléphonique..... | 2.322 |
| Responsable achat..... | 2.332 | Responsable qualité..... | 2.816-2.851 |
| Responsable administration des ventes..... | 2.322 | Responsable qualité informatique..... | 2.884 |
| Responsable administration personnel..... | 2.335 | Responsable recrutement..... | 2.335 |
| Responsable base de données..... | 2.677 | Responsable RH..... | 2.335 |
| Responsable communication..... | 2.672 | Responsable sécurité..... | 2.544 |
| Responsable consolidation..... | 2.34 | Responsable service à domicile..... | 2.765 |
| Responsable d'agence immobilière..... | 2.37 | Responsable technique humanitaire..... | 2.09 |
| Responsable d'élevage équin..... | 2.134 | Responsable trafic publicité..... | 2.671 |
| Responsable d'entrepôt..... | 2.891 | Responsable veille documentaire..... | 2.81 |
| Responsable d'ordonnancement..... | 2.81 | Responsable zone avion..... | 2.8963 |
| Responsable d'unité de traitements bancaires..... | 2.35 | Ressortissants hors UE..... | 5.570 |
| Responsable de base de données clients..... | 2.334 | Ressources humaines..... | 2.335-3.0 |
| Responsable de centre d'appels..... | 2.884 | Restaurateur de meubles..... | 2.24 |
| Responsable de cession de droits étrangers..... | 2.678 | Restaurateur de patrimoine..... | 2.62 |
| Responsable de l'environnement..... | 2.143 | Restaurateur son..... | 2.681-2.682 |
| Responsable de la gestion des carrières..... | 2.335 | Restauration..... | 2.382-3.05 |
| Responsable de magasin..... | 2.321-2.322 | Restauration de monuments historiques..... | 5.611 |
| Responsable de parc informatique..... | 2.884 | Retoucheur numérique..... | 2.683 |
| Responsable de partenariats internet..... | 2.334 | Revêtitseur étanchéiste..... | 2.871 |
| Responsable de programme immobilier..... | 2.37 | Risk manager..... | 2.816 |
| Responsable de secteur..... | 2.322 | Risk manager assurances..... | 2.36 |
| Responsable de secteur dans un espace naturel..... | 2.143 | RNCP..... | 4.0 |
| Responsable de secteur travaux de nettoyage..... | 2.952 | Robotique..... | 2.881 |
| Responsable de veille concurrentielle..... | 2.334 | Rondier..... | 2.826 |
| Responsable des relations sociales..... | 2.335 | Roughman..... | 2.25-2.671 |
| Responsable des ventes..... | 2.332 | Roumain..... | 4.82 |
| Responsable développement RH..... | 2.335 | Royaume-Uni..... | 8.565 |
| Responsable du service jeunesse..... | 2.49 | RSA..... | 5.52 |
| Responsable éditorial..... | 2.678 | RTT..... | 3.22 |
| | | Rudologue..... | 2.143 |
| | | Rugby..... | 6.3 |

| | | | |
|-------------------------|-------------|-------------------------------------|--------------|
| Russe | | SDF | 5.4-5.52 |
| Cours de soutien | 1.161 | Seconde générale | |
| Enseignement à distance | 1.18 | et technologique | 1.326-1.34 |
| Enseignement bilingue | 1.142 | Seconde spécifique | 1.4321 |
| Formation continue | 4.82 | Secourisme | 5.412 |
| Formations - Métiers | 2.661-2.662 | Secrétaire | 2.331 |
| Séjours linguistiques | 7.6 | Secrétaire administratif | |
| | | dans la police | 2.543 |
| | | Secrétaire comptable | 2.34 |
| | | Secrétaire de direction | 2.331 |
| | | Secrétaire de rédaction | 2.674 |
| | | Secrétaire juridique | 2.51-2.517 |
| | | Secrétaire médical | 2.712 |
| | | Sectes | 5.512 |
| | | Section bilangue | 1.142 |
| | | Section d'éducation spécialisée | 1.17 |
| | | Section de technicien supérieur | 1.436 |
| | | Section européenne | 1.142 |
| | | Section internationale | 1.142 |
| | | Sections sportives | 1.141 |
| | | Sécurité | 2.544-2.8963 |
| | | Sécurité civile | 2.545 |
| | | Sécurité sociale | |
| | | Pour étrangers | 5.570 |
| | | Protection sociale | 5.4 |
| | | Travailler à l'étranger | 8.21-8.212 |
| | | Segpa | 1.17-5.582 |
| | | Séjour au pair | 8.23 |
| | | Séjour linguistique | 7.6 |
| | | Sellier-garnisseur | 2.8945-2.913 |
| | | Sellier-harnacheur | 2.134-2.913 |
| | | Sénat | 5.5 |
| | | Sérigraphie | 2.24-2.684 |
| | | Séropositivité | 5.41 |
| | | Serrurier-métallier | 2.871 |
| | | Sertisseur en bijouterie | 2.24 |
| | | Serveur | 2.382 |
| | | Service civique | 5.61 |
| | | Service départemental incendie | |
| | | secours | 2.545 |
| | | Service d'information universitaire | 1.631 |
| | | Service d'orientation privé | 1.03 |
| | | Service national universel | 5.11 |
| | | Service volontaire européen | 8.26-8.53 |
| | | Services à la personne | 2.765 |
| | | Sexisme | 5.51 |
| | | Sexualité | 5.33 |
| | | Shampouineur | 2.79 |

S

| | |
|---------------------------|--------------------|
| Sage-femme | 2.742 |
| Saint-Cyr | 1.623 |
| Saint-Cyr ESM | 2.541 |
| Salarié | 3.22-4.0 |
| Samu | 5.52 |
| Sans diplôme | 3.03 |
| Sans domicile fixe | 5.4-5.52 |
| Santé | |
| Formations - Métiers | 2.7 à 2.7523 |
| Se soigner | 5.4 |
| Voyager | 8.11 |
| Sapeur-pompier | 2.545 |
| Sauvetage | 5.412 |
| Scanner | 2.747 |
| Scannériste-retoucheur | 2.684 |
| Scarification | 5.48 |
| Scénariste | 2.681 |
| Scénographie | 2.26 |
| Sciences | 1.18-1.913 |
| Sciences de l'éducation | 1.18-2.47 |
| Sciences de la vie | |
| et de la Terre | 1.18-2.821 à 2.825 |
| Sciences des matériaux | 2.854 |
| Sciences économiques | 1.18-2.332 |
| Sciences humaines | 1.18-2.62 à 2.64 |
| Sciences politiques | 1.18-2.61 |
| Sciences pour l'ingénieur | 2.813 |
| Sciences sociales | 1.18-2.638 |
| Scieur-affûteur | 2.931 |
| Scolarité | |
| Démarches administratives | 5.10 |
| Handicapés | 5.582 |
| Scoutisme | 7.0 |
| Script de jeux vidéo | 2.686 |
| Scripte | 2.681 |
| SCUIO | 1.631 |
| Sculpture | 2.22-2.24 |

| | | | |
|--|-------------------|--|--------------|
| Sida | 5.33-5.41 | Spécialiste en propriété industrielle et intellectuelle | 2.51 |
| Sidérurgie | 2.862 | Spectacle | 2.26-6.2-7.3 |
| Signalétique | 2.8544 | Sport | |
| Sismologie | 2.822 | Handicapés | 5.587 |
| Ski | 1.141-2.4832-6.3 | Loisirs - Vacances | 6.3-7.0 |
| Skiman | 2.4832 | Métiers - Formations | 2.48 à 2.49 |
| Skipper | 2.4835-2.898 | Orientation | 1.920 |
| Smic | 3.22 | Sections sportives | 1.141 |
| SNCF | 2.899 | Sportif professionnel | 1.141-2.48 |
| SNU | 5.11 | ST2S | 1.435 |
| Social | 1.924-2.76 | Staffeur-ornemaniste | 2.24 |
| Social média manager | 2.671 | Stage en entreprise | 3.012-8.22 |
| Société protectrice des animaux | 2.132 | Stage de découverte | 3.013 |
| Socio-esthéticien | 2.79 | Stage de langues | 4.82 |
| Sociologie | 1.18-2.638 | Stage rémunéré pour demandeur d'emploi | 4.0 |
| Soie | 2.24 | Stages de remise à niveau | 1.17 |
| Soigneur | 2.132 | Standardiste | 2.383 |
| Soins aux animaux | 2.132 | Staps | 2.481 |
| Soins aux malades | | Start-up | 3.5 |
| Formations - Métiers | 2.7 à 2.733 | Statisticien | 2.886 |
| Se soigner | 5.4 | Stav | 1.435 |
| Solaire | 2.826 | STD2A | 1.435 |
| Solidaire | 2.767 | Steiner | 1.13 |
| Solidarité internationale | 2.09-5.61 | Sténotypiste | 2.39 |
| Solidarité nationale | 5.61-8.26 | Steward | 2.8961 |
| Solier-moquettiste | 2.871 | STI2D | 1.435 |
| Sommelier | 2.145-2.382 | STL | 1.435 |
| Son | 2.681-2.682 | STMG | 1.435 |
| Sondage (jobs) | 3.05 | Story boarder | 2.681-2.686 |
| Sondeur | 2.334 | Stratifieur | 2.895 |
| Sonorisation | 2.682 | Stratifieur mouliste | 2.897 |
| Sophrologie | 2.714 | Streaming | 5.17 |
| Sortie culturelle | 7.0 | Street marketing | 3.05 |
| Soudeur | 2.814-2.826-2.862 | STS | 1.436 |
| Souffleur de verre artisanal | 2.24 | Stucateur | 2.24 |
| Souffleur de verre industriel | 2.8544 | Stylisme | 2.27-7.3 |
| Sound designer | 2.681-2.682 | Styliste | 2.9112-2.913 |
| Sourceur | 2.335 | Styliste modéliste | 2.27 |
| Sourds | 2.466 | Styliste visagiste | 2.79 |
| Souscripteur en assurances | 2.36 | Suède | 8.568 |
| Sous-officier | 2.541 | | |
| Soutien scolaire | 1.161-3.05-7.0 | | |
| SPA | 2.132-2.79 | | |
| Spa manager | 2.79 | | |
| Spécialiste du microcrédit | 2.35 | | |
| Spécialiste du microcrédit humanitaire | 2.09 | | |
| Spécialiste en fusion acquisition | 2.35 | | |

| | | | |
|--------------------------------|-------------|--|-------------------|
| Suédois | | Technicien céramiste | 2.854 |
| Enseignement à distance | 1.18 | Technicien chimiste | 2.826-2.851-2.851 |
| Enseignement bilingue | 1.142 | Technicien conseil en photovoltaïque | 2.826 |
| Formation continue | 4.82 | Technicien constructeur en mécanique agricole | 2.16 |
| Formations - Métiers | 2.661-2.662 | Technicien d'analyses | 2.851 |
| Séjours linguistiques | 7.6 | Technicien d'analyses biomédicales | 2.841 |
| Suicide | 5.48 | Technicien d'élevage | 2.131 |
| Suisse | 8.569 | Technicien d'essai auto | 2.8944 |
| Surendettement | 5.10-5.501 | Technicien d'études | 2.8632-2.8832 |
| Surveillance | 2.544 | Technicien d'études auto | 2.8944 |
| Surveillant d'école | 3.05 | Technicien d'exploitation de station d'eau potable | 2.1431 |
| Surveillant de baignade | 2.483-3.05 | Technicien d'exploitation réseau électrique | 2.826-2.826 |
| Surveillant pénitentiaire | 2.51 | Technicien d'exploitation vidéo | 2.681 |
| SVE | 8.26-8.53 | Technicien d'intervention sociale et familiale | 2.765 |
| Sylviculteur | 2.142 | Technicien de bureau d'études | 2.8631 |
| Synchronisation | 2.681-2.682 | Technicien de gestion des déchets | 2.8963 |
| Syndicats lycéens et étudiants | 5.5 | Technicien de laboratoire | 2.841-2.851 |
| Syndic de copropriété | 2.37 | Technicien de laboratoire d'analyse des eaux | 2.1431 |
| Syphilis | 5.41 | Technicien de ligne de haute tension | 2.814 |

T

| | | | |
|---------------------------|-------------|--|--------------------|
| Tabagisme | 5.421 | Technicien de maintenance | 2.81-2.8632-2.8832 |
| Tableaux | 2.24 | Technicien de maintenance automobile | 2.8944-2.8945 |
| Tailleur | 2.27 | Technicien de maintenance informatique | 2.814-2.884 |
| Tailleur de pierre | 2.24-2.871 | Technicien de mesure de pollution | 2.143 |
| Tailleur sur cristaux | 2.24 | Technicien de mesures | 2.826 |
| Tapisserie | 2.24 | Technicien de préparation des vols | 2.8963 |
| Tapissier d'ameublement | 2.231-2.24 | Technicien de recherche | 2.817-2.841 |
| Tapissier-lissier | 2.24 | Technicien des méthodes auto | 2.8944 |
| Tatoueur | 2.79 | Technicien des méthodes cuir | 2.913 |
| Taxi | 2.892 | Technicien des parcs nationaux | 2.142 |
| Taxi animalier | 2.132 | Technicien des plastiques armés | 2.897 |
| Taxidermiste | 2.132 | Technicien des services comptables | 2.34 |
| Tchèque | | Technicien des services vétérinaires | 2.133 |
| Enseignement à distance | 1.18 | Technicien des télécommunications | 2.885 |
| Formation continue | 4.82 | Technicien de traitement des déchets | 2.1432 |
| Formations - Métiers | 2.661-2.662 | Technicien du spectacle | 2.26 |
| Technicien aérodynamicien | 2.895 | Technicien eau et installations sanitaires | 2.1431 |
| Technicien aérostructure | 2.895 | Technicien en aquaculture | 2.135 |
| Technicien anticorrosion | 2.826 | | |
| Technicien biologiste | 2.841 | | |
| Technicien BTP | 2.872 | | |

| | | | |
|---|-------------------|-------------------------------------|--------------------|
| Technicien en bureau d'études | 2.8832 | Téléenseignement | 1.18 |
| Technicien en communication graphique | 2.684 | Télémarketing | 3.05 |
| Technicien en conception de produits industriels | 2.865 | Télésurveillance | 2.544 |
| Technicien en emballage | 2.921 | Télétravail | 3.22 |
| Technicien en gestion de production automobile | 2.8944 | Télévendeur | 2.321-2.321 |
| Technicien en métrologie | 2.816 | Télévision | 2.681 |
| Technicien éolien | 2.826-2.826 | Temps partiel | 3.22 |
| Technicien essais | 2.81-2.8832-2.895 | Terminale | 1.34 |
| Technicien exploitation gaz | 2.826 | Terminologie | 2.662 |
| Technicien forestier | 2.142 | Terrassier | 2.871 |
| Technicien frigoriste | 2.826 | Testeur | 3.05 |
| Technicien galéniste | 2.731 | Testeur de jeux vidéo | 2.686 |
| Technicien génie climatique | 2.8752 | Testeur de logiciels | 2.884 |
| Technicien géologue | 2.822 | Textile | 2.24-2.9111-2.9112 |
| Technicien horloger | 2.24 | Thaïlande | 8.93 |
| Technicien hygiène-sécurité- environnement | 2.816 | Thalassothérapie | 2.79 |
| Technicien implantation CAO auto | 2.8944 | Thanatopracteur | 2.7-2.97 |
| Technicien intervention clientèle gaz | 2.826 | Théâtre | |
| Technicien lumières | 2.681 | Formations - Métiers | 2.26 |
| Technicien maintenance de lignes à haute tension | 2.826 | Loisirs | 6.2 |
| Technicien médiation service | 2.763 | Vacances | 7.0 |
| Technicien méthodes | 2.81-2.8632-2.872 | Théologie | 2.639 |
| Technicien océanographe | 2.825 | Thérapeutiques douces | 5.4 |
| Technicien optronicien | 2.836 | Thérapie avec le cheval | 2.752 |
| Technicien papetier | 2.854 | Thermicien | 2.826 |
| Technicien paysagiste | 2.144 | Thermique industrielle | 2.8751 |
| Technicien photo | 2.683 | Ticket modérateur | 5.4 |
| Technicien procédés | 2.851 | Tiers payant | 5.4 |
| Technicien qualité | 2.81-2.816 | Timonier | 2.898 |
| Technicien qualité textile | 2.9112 | Tissage | 2.9111-2.9112 |
| Technicien qualité travaux de nettoyage | 2.952 | Tissu | 2.24 |
| Technicien R&D | 2.81 | Titre de séjour | 5.570 |
| Technicien réseau | 2.884 | TOEFL | 4.82 |
| Technicien son | 2.681-2.682 | TOEIC | 4.82 |
| Technicien thermicien | 2.8752 | Toiletteur d'animaux | 2.132 |
| Technicien vidéo | 2.681 | Tonnelier | 2.145 |
| Technico-commercial | 2.322 | Topographe | 2.872-2.879 |
| Technico-commercial bois et grumes | 2.931 | Tourisme | 2.381-3.05 |
| Téléassistance | 3.05 | Tourneur | 2.26-2.854 |
| Télécommunications | 2.885 | Tourneur-fraiseur | 2.8631 |
| Téléconseiller | 2.321 | Tourneur mécanicien | 2.8631 |
| Téléconseiller bancaire | 2.35 | Tourneur repousseur en métaux | 2.24 |
| Téléconseiller en assurances | 2.36 | Tourneur sur bois | 2.24 |
| | | Toxicomanie | 5.421 |
| | | Traceur de coques | 2.897 |
| | | Trader | 2.35 |
| | | Traducteur | 2.661 |
| | | Traducteur audiovisuel | 2.681 |

| | |
|--------------------------------------|-------------------|
| Traducteur expert judiciaire..... | 2.661 |
| Traducteur localisateur..... | 2.661 |
| Traducteur post-éditeur..... | 2.661 |
| Traffic manager..... | 2.334-2.671-2.685 |
| Traitement de l'eau..... | 2.1431 |
| Traiteur..... | 2.323-2.382 |
| Transformation agroalimentaire..... | 2.843-2.844 |
| Transition écologique..... | 2.143-5.141 |
| Transport | |
| Formations - Métiers..... | 2.891-2.899 |
| Vacances personnes handicapées... .. | 5.588 |
| Voyage..... | 8.11 |
| Transport aérien..... | 2.8961-2.8964 |
| Transport ferroviaire..... | 2.899 |
| Transport fluvial..... | 2.898 |
| Transport maritime..... | 2.898 |
| Travail | |
| Étrangers..... | 5.570 |
| Législation..... | 3.22 |
| Recherche d'emploi..... | 3.0 à 3.03 |
| Travailler à l'étranger..... | 8.1-8.21-8.212 |
| Travail à domicile..... | 3.22 |
| Travail agricole..... | 3.05 |
| Travail à temps partiel..... | 3.22 |
| Travail intermittent..... | 3.21-3.22 |
| Travail manuel..... | 1.925 |
| Travail saisonnier..... | 3.21-3.22 |
| Travail saisonnier agricole..... | 3.05 |
| Travail temporaire..... | 3.21-3.22 |
| Travail volontaire..... | 5.61-5.611 |
| Travailleur social..... | 2.76 |
| Travaux publics..... | 2.871-2.872 |
| Trempeur..... | 2.8544 |
| Trésorier..... | 2.34 |
| Tribunal administratif..... | 5.50 |
| Tricot..... | 2.9111 |
| Tripier..... | 2.323 |
| Troisième..... | 1.32-1.325 |
| Troubles du comportement..... | 5.48 |
| Tunisie..... | 8.71 |
| Turc | |
| Formation continue..... | 4.82 |
| Formations - Métiers..... | 2.661 |
| Séjours linguistiques..... | 7.6 |
| Typographe..... | 2.684 |

U

| | |
|---------------------------------|-------------|
| Unesco..... | 2.08 |
| Unicef..... | 2.08 |
| Union européenne | |
| Commission européenne..... | 2.08 |
| Législation pour étrangers..... | 5.570 |
| Programmes européens..... | 8.53 |
| Travailler à l'étranger..... | 8.21-8.212 |
| Union libre..... | 5.10 |
| Université | |
| Bourses..... | 1.612 |
| Enseignement à distance..... | 1.18 |
| Formation continue..... | 4.713 |
| Inscription des étrangers..... | 5.571 |
| Logement..... | 5.231 |
| Organisation des études..... | 1.631 |
| Réorientation..... | 1.630 |
| Université privée..... | 1.631 |
| Urbaniste..... | 2.634-2.879 |
| USA..... | 8.812 |
| Usinage..... | 2.862 |
| Usineur..... | 2.8631 |

V

| | |
|---|--------------|
| Vacances | |
| Culturelles et sportives..... | 7.0 |
| Personnes handicapées..... | 5.588 |
| Séjours linguistiques..... | 7.6 |
| Vaccination..... | 5.4 |
| Vacher..... | 2.131 |
| VAE..... | 4.0-4.72 |
| Valet de chambre..... | 2.382 |
| Validation des acquis de l'expérience.... | 4.72 |
| Validation des acquis professionnels.... | 4.72 |
| Vannier..... | 2.24 |
| VAP..... | 4.72 |
| Vapotage..... | 5.421 |
| Veilleur de nuit..... | 3.05 |
| Vélo..... | 2.8945 |
| Vendanges..... | 3.05 |
| Vendeur ambulant..... | 3.05 |
| Vendeur conseil caviste..... | 2.145 |
| Vendeur-conseil | |
| électroménager..... | 2.882-2.8831 |
| Vendeur d'articles de sport..... | 2.321-2.48 |



**ORIENTER
CONSEILLER
ANIMER**



Retrouvez les séquences dans la rubrique Box pédagogique / Outils et supports

Les séquences pédagogiques d'IJ box

Ces séquences clé en main vous permettent d'animer des ateliers d'orientation basés sur les ressources d'IJ box.

Les séquences permettent à vos publics :

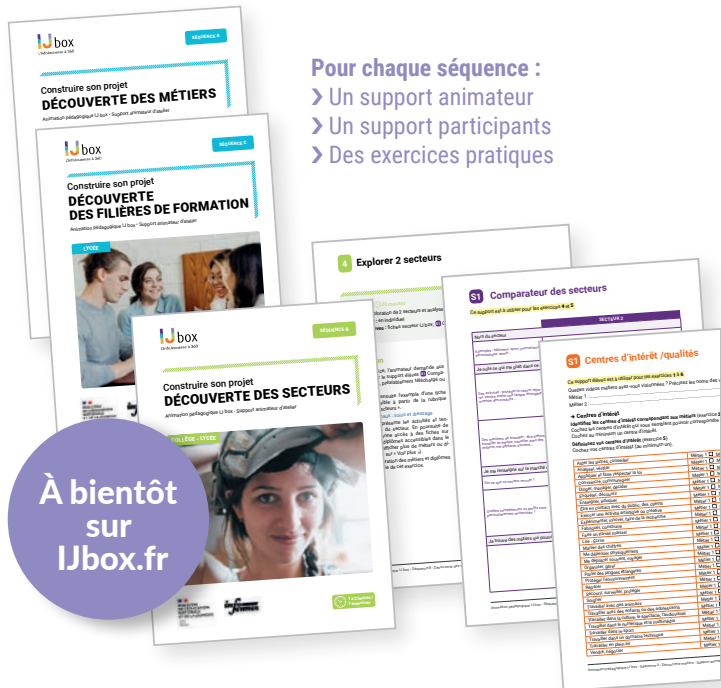
- de découvrir le monde professionnel : secteurs, métiers, perspectives d'emploi ;
- de mieux se repérer dans l'offre de formations de l'enseignement supérieur ;
- d'élaborer des critères pour choisir un établissement de formation ;
- de réfléchir à leur projet d'orientation.

Déjà disponible en ligne :

- Découverte des métiers
- Découverte des secteurs
- Découverte des filières de formation
- Trouver son établissement de formation

Pour chaque séquence :

- Un support animateur
- Un support participants
- Des exercices pratiques



À bientôt sur IJbox.fr

INDEX DES SIGLES

A

| | |
|----------------|---|
| AACSB | Association to Advance Collegiate Schools of Business |
| AAEH | Allocation d'éducation de l'enfant handicapé |
| Acre | Aide aux créateurs ou repreneurs d'entreprise |
| AES | Administration économique et sociale |
| AESH | Accompagnant des élèves en situation de handicap |
| AFGSU | Attestation de formation aux gestes et aux soins d'urgence |
| Afnor | Association française de normalisation |
| Afpa | Association nationale pour la formation professionnelle des adultes |
| AFPR | Action de formation préalable au recrutement |
| Agefiph | Association de gestion du fonds pour l'insertion professionnelle des personnes handicapées |
| ALF | Allocation de logement familiale |
| ALS | Allocation de logement à caractère social |
| AMBA | Association des masters of business administration |
| AME | Aide médicale d'État |
| ANLCI | Agence nationale de lutte contre l'illettrisme |
| ANCT | Agence nationale de la cohésion des territoires |
| APA | Allocation personnalisée d'autonomie |
| Apca | Assemblée permanente des chambres d'agriculture |
| APCMA | Assemblée permanente des chambres de métiers et de l'artisanat |
| Apec | Association pour l'emploi des cadres |
| Apecita | Association pour l'emploi des cadres ingénieurs et techniciens de l'agriculture et de l'agroalimentaire |
| APL | Aide personnalisée au logement |
| APP | Atelier pédagogique personnalisé |

| | |
|--------------|---|
| Are | Allocation d'aide au retour à l'emploi |
| Aref | Allocation d'aide au retour à l'emploi-formation |
| ARS | Allocation de rentrée scolaire |
| ASS | Allocation de solidarité spécifique |
| ASSR | Attestation scolaire de sécurité routière |
| Ater | Attaché temporaire d'enseignement et de recherche |
| ATI | Assistant technique d'ingénieur |
| ATS | Adaptation technicien supérieur |
| Atsem | Agent territorial spécialisé des écoles maternelles |

B

| | |
|---------------|---|
| Badge | Bilan d'aptitude délivré par les grandes écoles |
| Bafa | Brevet d'aptitude aux fonctions d'animateur d'accueil collectif de mineurs |
| BAFD | Brevet d'aptitude aux fonctions de directeur d'accueil collectif de mineurs |
| Bapu | Bureau d'aide psychologique universitaire |
| BCE | Banque commune d'épreuves |
| BFI | Baccalauréat français international |
| BIJ | Bureau Information Jeunesse |
| BM | Brevet de maîtrise |
| BMA | Brevet des métiers d'art |
| BNSSA | Brevet national de sécurité et de sauvetage aquatique |
| BP | Brevet professionnel |
| BPJEPS | Brevet professionnel de la Jeunesse, de l'Éducation populaire et du Sport |
| BSB | Brevet de surveillant de baignade |
| BSR | Brevet de sécurité routière |
| BT | Brevet de technicien |
| BTM | Brevet technique des métiers |
| BTP | Bâtiment et travaux publics |

| | |
|-------------|---|
| BTS | Brevet de technicien supérieur |
| BTSA | Brevet de technicien supérieur agricole |
| BUT | Bachelor universitaire de technologie |

C

| | |
|-----------------|--|
| Caces | Certificat d'aptitude à la conduite en sécurité |
| Cada | Centre d'accueil pour demandeurs d'asile |
| Cada | Commission d'accès aux documents administratifs |
| CAE | Contrat d'accompagnement dans l'emploi |
| Caf | Caisse d'allocations familiales |
| Cafdes | Certificat d'aptitude aux fonctions de directeur d'établissement social |
| Cafep | Certificat d'aptitude aux fonctions d'enseignements dans les établissements privés |
| CAPLP | Certificat d'aptitude au professorat de lycée professionnel dans les établissements privés |
| Caferuis | Certificat d'aptitude aux fonctions d'encadrement et de responsable d'unité d'intervention sociale |
| Cafoc | Centre académique de formation continue |
| CAI | Contrat d'accueil et d'intégration |
| CAP | Certificat d'aptitude professionnelle |
| Capa | Certificat d'aptitude à la profession d'avocat |
| Capa | Certificat d'aptitude professionnelle agricole |
| Capes | Certificat d'aptitude professionnelle à l'enseignement secondaire |
| Capesa | Certificat d'aptitude professionnelle à l'enseignement secondaire agricole |
| Capet | Certificat d'aptitude professionnelle à l'enseignement technique |
| Capeta | Certificat d'aptitude professionnelle à l'enseignement technique agricole |
| CAPPEI | Certificat d'aptitude professionnelle aux pratiques de l'école inclusive |
| CAPLP | Certificat d'aptitude au professorat de lycée professionnel |

| | |
|-------------------|--|
| Carif-Oref | Centre régional d'animation et de ressources de l'information sur la formation - Observatoire régional emploi-formation |
| Casnav | Centre académique pour la scolarisation des élèves allophones nouvellement arrivés et des élèves issus de familles itinérantes et de voyageurs |
| CAT | Centre d'adaptation par le travail |
| Cava | Centre académique de validation des acquis |
| CCAS | Centre communal d'action sociale |
| CCI | Chambre de commerce et d'industrie |
| CDAD | Conseil départemental d'accès au droit |
| CDAPH | Commission des droits et de l'autonomie des personnes handicapées |
| CDD | Contrat à durée déterminée |
| CDDI | Contrat à durée déterminée d'insertion |
| CDG | Centre départemental de gestion de la fonction publique territoriale |
| CDI | Contrat à durée indéterminée |
| CEAV | Certificat d'études approfondies vétérinaires |
| CEC | Compte engagement citoyen |
| CECRL | Cadre européen commun de référence pour les langues |
| CeGIDD | Centres gratuits d'information, de dépistage et de diagnostic |
| CEI | Communauté des États indépendants |
| CEJ | Contrat d'engagement jeune |
| CEL | Centre d'études de langues |
| Celsa | École des hautes études en sciences de l'information et de la communication |
| CEP | Conseil en évolution professionnelle |
| CES | Corps européen de solidarité |
| Cesap | Certificat d'études supérieures d'arts plastiques |
| Cesi | Centre d'études supérieures industrielles |
| Cesu | Chèque emploi service universel |
| CFA | Centre de formation d'apprentis |
| CFAI | Centre de formation des apprentis de l'industrie |

| | | | |
|--------------|--|---------------|--|
| CFAO | Conception et fabrication assistées par ordinateur | CNRS | Centre national de la recherche scientifique |
| CFG | Certificat de formation générale | CPA | Compte personnel d'activité |
| CFPA | Centre de formation professionnelle des adultes | CPAG | Centre de préparation à l'administration générale |
| CFPPA | Centre de formation professionnelle et de promotion agricole | CPAM | Caisse primaire d'assurance-maladie |
| CGE | Conférence des grandes écoles | CPE | Conseiller principal d'éducation |
| CHRS | Centre d'hébergement et de réinsertion sociale | CPEs | Classe préparatoire aux études supérieures |
| CIBC | Centre interinstitutionnel de bilan de compétences | CPES | Cycle pluridisciplinaire d'études supérieures |
| CIDFF | Centre d'information sur les droits des femmes et des familles | CPF | Compte personnel de formation |
| CIDJ | Centre d'Information et de Documentation Jeunesse | CPGE | Classe préparatoire aux grandes écoles |
| Cifre | Convention industrielle de formation par la recherche | CPIE | Centre permanent d'initiation pour l'environnement |
| CIJ | Centre d'Information Jeunesse | CPJEPS | Certificat professionnel de la jeunesse, de l'éducation populaire et du sport |
| CIO | Centre d'information et d'orientation | CQP | Certificat de qualification professionnelle |
| CIS | Centre d'initiation sportive | CQPI | Certificat de qualification professionnelle inter-branche |
| CIUP | Cité internationale universitaire de Paris | Cram | Caisse régionale d'assurance-maladie |
| Cles | Certificat de compétences en langues de l'enseignement supérieur | CREAI | Centre régional d'études et d'actions et d'information en faveur des personnes en situation de vulnérabilité |
| Cllaj | Comité local pour le logement autonome des jeunes | Creps | Centre de ressources, d'expertise et de performance sportives |
| CLSH | Centre de loisirs sans hébergement | CRFCB | Centre régional de formation aux carrières des bibliothèques |
| CMPP | Centre médico-psycho-pédagogique | Crib | Centre de ressources et d'information pour les bénévoles |
| CMU | Couverture maladie universelle | CRIJ | Centre régional Information Jeunesse |
| Cnam | Conservatoire national des arts et métiers | Crips | Centre régional d'information et de prévention du sida |
| Cneap | Conseil national de l'enseignement agricole privé | Crous | Centre régional des œuvres universitaires et scolaires |
| Cned | Centre national d'enseignement à distance | CRP | Centre de réadaptation professionnelle |
| CNFPT | Centre national de la fonction publique territoriale | CS | Certificat de spécialisation |
| Cnil | Commission nationale de l'informatique et des libertés | Csapa | Centre de soins, d'accompagnement et de prévention en addictologie |
| CNML | Conseil national des missions locales | CSE | Comité social et économique |
| Cnous | Centre national des œuvres universitaires et scolaires | CSNJ | Centre du service national et de la jeunesse |
| CNPR | Centre national de promotion rurale | CSP | Contrat de sécurisation professionnelle |

| | |
|--------------|--|
| CTI | Commission des titres d'ingénieur |
| CTRC | Centre technique régional de la consommation |
| CTU | Centre de téléenseignement universitaire |
| CUI | Contrat unique d'insertion |
| CUIO | Cellule universitaire d'information et d'orientation |
| CUPGE | Cycle universitaire préparatoire aux concours des grandes écoles |
| CV | Chèque-vacances |
| CV | Curriculum vitæ |
| CVEC | Contribution de vie étudiante et de campus |
| CVL | Centre de vacances et de loisirs |
| CVL | Conseil de vie lycéenne |

D

| | |
|--------------|--|
| DABM | Dispositif académique de bilan et mobilité |
| DAEU | Diplôme d'accès aux études universitaires |
| Dafco | Délégation académique à la formation continue |
| Dalf | Diplôme approfondi de langue française |
| DAO | Dessin assisté par ordinateur |
| Dava | Dispositif académique de validation des acquis |
| DCG | Diplôme de comptabilité et de gestion |
| DCL | Diplôme de compétence en langues |
| DE | Diplôme d'État |
| DEAES | Diplôme d'État d'accompagnant éducatif et social |
| DEAS | Diplôme d'État d'aide-soignant |
| DEASS | Diplôme d'État d'assistant de service social |
| DEC | Diplôme d'expertise comptable |
| DEEJE | Diplôme d'État d'éducateur de jeunes enfants |
| DEES | Diplôme d'État d'éducateur spécialisé |
| DEES | Diplôme européen d'études supérieures |
| DEETS | Diplôme d'État d'éducateur technique spécialisé |
| Deis | Diplôme d'État en ingénierie sociale |

| | |
|----------------|---|
| DEJEPS | Diplôme d'État de la Jeunesse, de l'Éducation populaire et du Sport |
| Dele | Diplôme espagnol langue étrangère |
| Delf | Diplôme élémentaire de langue française |
| Deme | Diplôme d'État de moniteur-éducateur |
| DEMF | Diplôme d'État de médiateur familial |
| DESJEPS | Diplôme d'État supérieur de la Jeunesse, de l'Éducation populaire et du Sport |
| DESN | Diplôme d'études supérieures de notariat |
| DESV | Diplôme d'études supérieures vétérinaires |
| DETISF | Diplôme d'État de technicien de l'intervention sociale et familiale |
| DETLM | Diplôme d'état de technicien de laboratoire médical |
| Deust | Diplôme d'études universitaires scientifiques et techniques |
| DFESMA | Diplôme de fin d'études secondaires des métiers d'art |
| DGAC | Direction générale de l'aviation civile |
| DGCS | Direction générale de la cohésion sociale |
| Dilf | Diplôme initial de langue française |
| DJCE | Diplôme de juriste conseil d'entreprise |
| Djepva | Direction de la Jeunesse, de l'Éducation populaire et de la Vie associative |
| DMA | Diplôme de maintenance aéronautique |
| DMA | Diplôme des métiers d'art |
| DMN | Diplôme des métiers du notariat |
| DNA | Diplôme national d'art |
| DNMADE | Diplôme national des métiers d'arts et du design |
| DNSEP | Diplôme national supérieur d'expression plastique |
| DPE | Diplômé par l'État (ingénieur) |
| DPEA | Diplôme propre aux études d'architecture |
| DPLG | Diplômé par le gouvernement |
| Drac | Direction régionale des affaires culturelles |
| DRAJES | Direction régionale académique |

| | |
|-----------------|---|
| | à la Jeunesse, à l'Engagement et aux Sports |
| DREETS | Direction régionale de l'économie, du travail et des solidarités |
| DRIAFAF | Direction régionale et interdépartementale de l'Alimentation, de l'Agriculture et de la Forêt |
| DRIEAT | Direction régionale et interdépartementale de l'Environnement, de l'aménagement et des transports |
| DRIHL | Direction régionale et interdépartementale de l'Hébergement et du Logement |
| Dronisep | Délégation régionale de l'Onisep |
| DSAA | Diplôme supérieur d'arts appliqués |
| DSCG | Diplôme supérieur de comptabilité et de gestion |
| DSN | Diplôme supérieur du notariat |
| DSNJ | Direction du service national et de la jeunesse |
| DSP | Diplôme de spécialisation professionnelle |
| DU | Diplôme universitaire |
| Dumi | Diplôme universitaire de musicien intervenant |
| DUT | Diplôme universitaire de technologie |

E

| | |
|---------------|---|
| E2C | École de la deuxième chance |
| EAD | Enseignement à distance |
| ECG | École de commerce et de gestion |
| ECSR | Enseignant de la conduite et de la sécurité routière |
| ECTS | European Credits Transfer System (Système européen de transfert et d'accumulation de crédits) |
| EDA | École des avocats |
| EESPIG | Établissement d'enseignement supérieur privé d'intérêt général |
| EHESP | École des hautes études en santé publique |
| EJE | Éducateur de jeunes enfants |
| Elcoa | École des langues et civilisations de l'Orient ancien |
| Enac | École nationale de l'aviation civile |

| | |
|---------------|---|
| Enass | École nationale d'assurances |
| ENM | École nationale de la magistrature |
| ENM | École nationale de musique |
| ENS | École normale supérieure |
| Ensad | École nationale supérieure des arts décoratifs |
| Ensaie | École nationale de la statistique et de l'administration économique |
| Ensaie | École nationale de la statistique et de l'analyse de l'information |
| Ensaît | École nationale supérieure des arts et industries textiles |
| Ensap | École nationale supérieure d'architecture et du paysage |
| Ensba | École nationale supérieure des beaux-arts |
| EPI | Enseignement pratique interdisciplinaire |
| EPJJ | Éducateur de la protection judiciaire de la Jeunesse |
| Epide | Établissement pour l'insertion dans l'emploi |
| EPN | Espace publique numérique |
| EPS | Éducation physique et sportive |
| EREA | Établissement régional d'enseignement adapté |
| ESC | École supérieure de commerce |
| ESJ | Espace Santé Jeunes |
| ESS | Économie sociale et solidaire |
| ETT | Entreprise de travail temporaire |

F

| | |
|--------------|---|
| Faf | Fonds d'assurance formation |
| Faj | Fonds d'aide aux jeunes |
| FAS | Fédération des acteurs de la solidarité |
| FCIL | Formation complémentaire d'initiative locale |
| FDAIJ | Fonds départementaux d'aide aux initiatives des jeunes |
| FDVA | Fonds pour le développement de la vie associative |
| Fesic | Fédération d'écoles supérieures d'ingénieurs et de cadres |
| FFSA | Fédération française de l'assurances |
| FFSA | Fédération française du sport adapté |

| | |
|----------------|--|
| Fied | Fédération interuniversitaire de l'enseignement à distance |
| Fimo | Formation initiale minimale obligatoire |
| FLE | Français langue étrangère |
| FNCIDFF | Fédération nationale des centres d'information sur les droits des femmes et des familles |
| FOAD | Formation ouverte et à distance |
| Fonjep | Fonds de coopération de la Jeunesse et de l'Éducation populaire |
| FQ | Formation qualifiante |
| FSE | Fonds social européen |
| FSL | Fonds de solidarité pour le logement |

G

| | |
|--------------|--|
| Garac | École nationale des professions de l'automobile |
| GIGN | Groupe d'intervention de la gendarmerie nationale |
| Greta | Groupement d'établissements de l'Éducation nationale |

H

| | |
|------------|---|
| HEC | Hautes études commerciales |
| IAE | Institut d'administration des entreprises |
| IAE | Insertion par l'activité économique |

I

| | |
|----------------|---|
| IEJ | Institut d'études judiciaires |
| IEP | Institut d'études politiques |
| Ifmem | Institut de formation de manipulateurs d'électroradiologie médicale |
| IFMK | Institut de formation en masso-kinésithérapie |
| Ifremer | Institut français de recherche pour l'exploitation de la mer |
| Ifria | Institut de formation régional des industries agroalimentaires |
| Ifsi | Institut de formation en soins infirmiers |
| Inalco | Institut national des langues et civilisations orientales |

| | |
|---------------|---|
| INFN | Institut national des formations notariales |
| INHNI | Institut national de l'hygiène et du nettoyage industriel |
| Inma | Institut national des métiers d'art |
| Inpi | Institut national de la propriété industrielle |
| Insa | Institut national des sciences appliquées |
| Insead | Institut européen d'administration des affaires |
| Insee | Institut national de la statistique et des études économiques |
| Insep | Institut national du sport, de l'expertise et de la performance |
| INSP | Institut national du service public |
| INTD | Institut national des techniques documentaires |
| Ipag | Institut de préparation à l'administration générale |
| Ira | Institut régional de l'administration |
| IRD | Institut de recherche pour le développement |
| IRTS | Institut régional du travail social |
| IST | Infections sexuellement transmissibles |
| IUT | Institut universitaire de technologie |
| IVG | Interruption volontaire de grossesse |

J

| | |
|------------|--------------------------------|
| JDC | Journée Défense et Citoyenneté |
|------------|--------------------------------|

L

| | |
|--------------|---|
| LAS | Licence accès santé |
| LLCER | Langues, littératures et civilisations étrangères et régionales |
| LEA | Langues étrangères appliquées |
| Legta | Lycée d'enseignement général et technologique agricole |
| LEP | Lycée d'enseignement professionnel |
| LMD | Licence, master, doctorat |
| LP | Lycée professionnel |
| LPA | Lycée professionnel agricole |
| LSF | Langue des signes française |
| LT | Lycée technologique |

M

| | |
|---------------|--|
| MBA | Master of Business Administration |
| MC | Mention complémentaire |
| MDPH | Maison des personnes handicapées |
| Miage | Méthodes informatiques appliquées à la gestion des entreprises |
| Mife | Maison de l'information sur la formation et l'emploi |
| MIASHS | Mathématiques et informatique appliquées aux sciences humaines et sociales |
| MJC | Maison des jeunes et de la culture |
| ML | Mission locale |
| MLDS | Mission de lutte contre le décrochage scolaire |
| MOOC | Massive Open Online Courses |
| MPII | Mathématiques, physique, ingénierie et informatique |
| MPSI | Mathématiques, physique, sciences de l'ingénieur, informatique |
| MS | Mastère spécialisé |

O

| | |
|---------------|--|
| OCDE | Organisation de coopération et de développements économiques |
| Ofaj | Office franco-allemand pour la jeunesse |
| OFB | Office français de la biodiversité |
| OFII | Office français de l'immigration et de l'intégration |
| OFQJ | Office franco-québécois pour la jeunesse |
| ONF | Office national des forêts |
| ONG | Organisation non gouvernementale |
| Onisep | Office national d'information sur les enseignements et les professions |
| ONU | Organisation des Nations unies |
| OPCO | Opérateur de compétences des entreprises de proximité |

P

| | |
|--------------|---|
| Pacea | Parcours d'accompagnement contractualisé vers l'emploi et l'autonomie |
| Pacs | Pacte civil de solidarité |
| Pacte | Parcours d'accès aux carrières de la fonction publique territoriale, hospitalière et d'État |
| PAEJ | Point Accueil Écoute Jeunes |
| PAI | Projet d'accueil individualisé |
| Palva | Point d'appui local à la vie associative |
| PAO | Publication assistée par ordinateur |
| PAP | Plan d'accompagnement personnalisé |
| PAREO | Passeport pour réussir et s'orienter |
| PASS | Parcours accès spécifique santé |
| PME | Petites et moyennes entreprises |
| PMI | Petites et moyennes industries |
| PCSI | Physique, chimie, sciences de l'ingénieur |
| PIJ | Point Information Jeunesse |
| PJJ | Protection judiciaire de la Jeunesse |
| PLPA | Professeur de lycée professionnel agricole |
| PMI | Protection maternelle et infantile |
| PPAE | Projet personnalisé d'accès à l'emploi |
| PPPE | Parcours préparatoire au professorat des écoles |
| PPRE | Programme personnalisé de réussite éducative |
| PPS | Projets personnalisés de scolarisation |
| PSA | Permanence sociale d'accueil |
| PSC1 | Prévention et secours civiques de niveau 1 |
| PSI | Physique et sciences de l'ingénieur |
| PsyEN | Psychologue de l'Éducation nationale |
| PTSI | Physique, technologie et sciences de l'ingénieur |
| PUMA | Protection universelle maladie |

Q

| | |
|---------------|---|
| QPV | Quartier prioritaire de la ville |
| Queste | Quality System of European Scientific and technical Education |

R

| | |
|--------------|---|
| Rased | Réseau d'aides spécialisées aux élèves en difficulté |
| REP | Réseau d'éducation prioritaire |
| REP+ | Réseau d'éducation prioritaire renforcé |
| RNCP | Répertoire national des certifications professionnelles |
| RSA | Revenu de solidarité active |

S

| | |
|--------------|---|
| S2TMD | Sciences et techniques du théâtre, de la musique et de la danse |
| SCUIO | Service commun universitaire d'information et d'orientation |
| SDJES | Service départemental à la Jeunesse, à l'Engagement et aux Sports |
| Segpa | Section d'enseignement général et professionnel adapté |
| Sif | Service d'information des familles |
| Smic | Salaire minimum interprofessionnel de croissance |
| SMV | Service militaire volontaire |
| SNU | Service national universel |
| SRFD | Service régional de la formation et du développement |
| SST | Sauvetage secourisme du travail |
| ST2S | Sciences et techniques de la santé et du social |
| Staps | Sciences et techniques des activités physiques et sportives |
| Stav | Sciences et technologies de l'agronomie et du vivant |
| STD2A | Sciences et technologies du design et des arts appliqués |
| STI2D | Sciences et technologies de l'industrie et du développement durable |
| STL | Sciences et technologies de laboratoire |
| STMG | Sciences et technologies du management et de la gestion |
| STS | Section de technicien supérieur |

T

| | |
|--------------|--|
| TCA | Trouble du comportement alimentaire |
| TCF | Test de connaissance du français |
| TEF | Test d'évaluation de français |
| Tic | Techniques de l'information et de la communication |
| TISF | Technicien de l'intervention sociale et familiale |
| TOEFL | Test of English as a Foreign Language |
| TOEIC | Test of English for International Communication |

U

| | |
|---------------|---|
| UFR | Unité de formation et de recherche |
| Ulis | Unité localisée pour l'inclusion scolaire |
| Unapel | Union nationale des associations de parents d'élèves de l'enseignement libre |
| Unédic | Union nationale interprofessionnelle pour l'emploi dans l'industrie et le commerce |
| UNHAJ | Union nationale pour l'habitat des jeunes |
| UNSS | Union nationale des sports scolaires |
| Urssaf | Union de recouvrement des cotisations de sécurité sociale et d'allocations familiales |

V

| | |
|------------|---|
| VAE | Validation des acquis de l'expérience |
| VAP | Validation des acquis professionnels |
| VIA | Volontariat international en administration |
| VIE | Volontariat international en entreprise |
| VRP | Voyageur représentant placier |

Mieux comprendre

DIPLÔMES, TITRES, CERTIFICATIONS

Quelques définitions pour saisir toutes les subtilités et mieux s'y retrouver

DIPLÔME

Document écrit sanctionnant un niveau de connaissances ou de compétences. Selon qu'il est reconnu ou non par l'État, il n'aura pas tout à fait la même valeur sur le marché du travail. On peut établir la hiérarchie suivante :

• Diplôme d'État (DE)

Ce diplôme délivré par l'État est exigé pour exercer certaines professions, notamment dans les secteurs de la santé, du social et des carrières artistiques. Seules les écoles privées qui ont reçu un visa peuvent délivrer un diplôme d'État.

• Diplôme national

Diplôme de type CAP, bac... dont la certification est issue d'un ministère (Éducation nationale, Agriculture, Santé, Sports, Travail...). Il est valable sur l'ensemble du territoire.

• Diplôme universitaire

C'est un diplôme national délivré par les universités au nom du ministre chargé de l'Enseignement supérieur. Exemple : BUT, licence, master...

• Diplôme d'université (DU)

Un diplôme d'université est propre à l'université qui le délivre. Il ne bénéficie pas d'une reconnaissance ou habilitation nationale. Un DU correspond à des niveaux bac + 2, + 3 ou + 4 et est souvent lié à une spécificité régionale. Le DU n'a pas toujours la même valeur au plan national qu'un diplôme universitaire et n'offre donc pas les mêmes débouchés.

• Diplôme d'école

Diplôme créé à l'initiative d'un établissement (école, institut, université privée...) qui ne bénéficie pas de la garantie des ministères de l'Éducation nationale et de l'Enseignement supérieur. Il faut donc être très attentif à la reconnaissance réelle de ce diplôme sur le marché du travail.

DOUBLE DIPLÔME

Diplôme accordé à un étudiant fréquentant un établissement français ayant un partenariat avec un autre établissement français ou d'un autre pays dans le monde. Il obtient les 2 diplômes délivrés par chacun des établissements partenaires.

SUPPLÉMENT AU DIPLÔME

Document joint au diplôme de l'enseignement supérieur et délivré par les établissements nationaux. Il donne une description standard des savoirs et compétences acquis par les titulaires du diplôme.

Le supplément au diplôme assure la transparence et facilite la reconnaissance académique et professionnelle des qualifications (diplômes, acquis universitaires, certificats, etc.). Il est utile dans le cadre d'une poursuite d'études en Europe ou pour démontrer ses compétences à un futur employeur.

LICENCE

La licence est un diplôme national qui s'obtient en 3 ans après un bac. Elle se prépare en 6 semestres dans une université et équivaut à 180 crédits ECTS (30 par semestre). C'est un diplôme de niveau 6. L'obtention de la licence permet de poursuivre ses études en master ou en écoles supérieures.

Grade de licence : ce grade certifie un niveau bac + 3. Il est délivré par le ministère en charge de l'Enseignement supérieur dans les établissements publics et dans certains établissements privés. Ce grade garantit un niveau officiel, reconnu par les employeurs et les établissements d'enseignement supérieur des pays de l'Union européenne. Il est délivré de droit à la licence et à certains bachelors.

Bi-licence : une bi-licence permet de valider deux diplômes universitaires simultanément en 3 ans. Cette filière d'excellence est très sélective.

MASTER

Le diplôme national de master (DNM) s'obtient en 2 ans après un bac + 3. Il se prépare en 4 semestres (120 crédits ECTS) dans une université, une école de commerce ou d'ingénieurs. Le master est un diplôme de niveau 7 et correspond à 300 crédits ECTS.

Grade de master : ce grade certifie un niveau bac + 5. Il est délivré par le ministère en charge de l'Enseignement supérieur dans les établissements publics et dans certains établissements privés. Toutes les écoles proposant un diplôme ayant obtenu un grade de master sont obligatoirement reconnues par l'État. Ce grade représente un gage de la qualité de la formation délivrée.

www.monmaster.gouv.fr

MASTÈRE

Le mastère spécialisé (MS) n'est pas un diplôme, mais un label attribué par la Conférence des grandes écoles (www.cge.asso.fr). Il est délivré par certaines écoles d'ingénieurs ou de commerce après une formation spécifique post-diplôme, généralement à bac + 5.

ECTS (European Credits Transfer System)

L'ECTS est un système de « crédits » qui concerne l'enseignement supérieur européen. Il est fondé sur la charge de travail à réaliser par l'étudiant afin d'atteindre les objectifs du programme, qui sont définis en termes de connaissances et de compétences à acquérir. Ce système facilite la lecture et la comparaison des programmes d'études pour tous les étudiants, tant locaux qu'étrangers.

Un semestre équivaut à 30 crédits ECTS ; une licence (3 ans) équivaut à 180 crédits et un master (2 ans - 120 crédits) représente 300 crédits ECTS.

À savoir : il faut distinguer les équivalences de diplômes de la reconnaissance professionnelle d'un diplôme. Celle-ci diffère selon que la profession est réglementée ou non dans l'État d'accueil.

INGÉNIEUR DIPLÔMÉ

Ce titre ne peut être donné que par les écoles reconnues par la Commission des titres d'ingénieur (www.cti-commission.fr). Le titre d'ingénieur diplômé est enregistré au RNCP. La liste des écoles habilitées à le délivrer est publiée chaque année au *Journal officiel*.

INGÉNIEUR DIPLÔMÉ PAR L'ÉTAT (DPE)

Diplôme délivré par l'Éducation nationale à tout candidat de 35 ans et plus, pouvant justifier d'au moins 5 ans de pratique dans des fonctions habituellement confiées à des ingénieurs, et ayant satisfait à des épreuves spéciales. Il ne doit pas être confondu avec le titre d'ingénieur diplômé.

TITRE CERTIFIÉ

Le titre a obtenu une reconnaissance de son niveau de qualification professionnelle et donc des compétences acquises (niveau 3 à niveau 8) par le ministère en charge de la Formation professionnelle. Le diplôme est alors recensé dans le Répertoire national des certifications professionnelles (RNCP) consultable sur www.francecompetences.fr.

Avant tout choix de formation, il est prudent de vérifier que le diplôme est bien inscrit au RNCP. L'obtention d'un titre certifié ne permet pas obligatoirement de poursuivre ses études en licence ou master. Il faut pour cela avoir un diplôme conférant un grade de licence ou de master. Tous les diplômes d'État (CAP, bac, BTS, diplômes universitaires...) sont certifiés de droit.

CQP (certificats de qualification professionnelle)

Les CQP sont créés et délivrés par les branches professionnelles. Ils permettent d'obtenir une qualification reconnue par la convention collective ou l'accord de branche auquel ils se rattachent.

CQPI (certificats de qualification professionnelle interbranches)

Les CQPI ont une reconnaissance de compétences professionnelles communes à différentes branches professionnelles.

RNCP (Répertoire national des certifications professionnelles)

Mis à jour régulièrement et consultable sur www.francecompetences.fr, le RNCP permet de vérifier, pour le choix d'une formation, que le diplôme est bien certifié par l'État et, pour une démarche de VAE, qu'il est bien accessible par cette voie.

Il recueille tous les titres, diplômes et certificats professionnels certifiés par l'État (diplômes des ministères et universitaires, des organismes consulaires et des fédérations s'ils ont demandé l'inscription).

CLASSIFICATION DES DIPLÔMES

| | |
|--------------------------|---|
| Niveau VI | Sans diplôme, inférieure à celui de la classe de 3 ^e |
| Niveau 3 (ex-niveau V) | CAP |
| Niveau V bis | Classe de 3 ^e |
| Niveau 4 (ex-niveau IV) | Bac, capacité en droit, brevet professionnel, brevet de technicien |
| Niveau 5 (ex-niveau III) | Bac + 2, brevet de technicien supérieur (BTS), diplôme universitaire de technologie (DUT) |
| Niveau 6 (ex-niveau II) | Bac + 3 ou + 4, bachelor, BUT, licence, master 1 |
| Niveau 7 (ex-niveau I) | Bac + 5, master 2, diplôme d'ingénieur, grandes écoles de commerce... |
| Niveau 8 (ex-niveau I) | Doctorat, habilitation à diriger des recherches |

Quelques définitions pour saisir toutes les subtilités et mieux s'y retrouver

ÉCOLES DE COMMERCE

On les classe en 3 groupes :

- > Les écoles reconnues par l'État : leurs diplômes sont visés par le ministère de l'Éducation nationale. Ce visa est un gage de qualité, de sérieux et de fiabilité.
- > Les écoles reconnues par l'État, mais dont le diplôme n'est pas visé par le ministère.
- > Les écoles non reconnues par l'État et dont le diplôme n'est pas visé par le ministère. Ces dernières sont de loin les plus nombreuses. Attention donc à la qualité de leur diplôme et de leur enseignement. Les débouchés peuvent être limités, même si les formations sont coûteuses.

ÉCOLES D'INGÉNIEURS

Écoles reconnues par la Commission des titres d'ingénieur (www.cti-commission.fr). La liste des écoles habilitées à délivrer ce titre est publiée chaque année au *Journal officiel*.

À savoir : les universités de technologie sont des écoles d'ingénieurs délivrant le diplôme d'ingénieur et proposant des formations de type universitaire (master et doctorat).

ÉTABLISSEMENTS PRIVÉS

Ils préparent leurs élèves soit à leurs propres diplômes soit aux examens officiels pour l'obtention des diplômes délivrés par l'État.

Pour le primaire, le secondaire ou l'enseignement supérieur laïc et confessionnel, les établissements peuvent être :

• Sous contrat d'association

Il est tenu de dispenser les enseignements selon les règles, programmes et horaires de l'enseignement public. L'État paie les enseignants, recrutés et formés selon les mêmes modalités que dans le public. Sous contrat simple : il doit organiser l'enseignement des matières de base par référence aux programmes et aux horaires de l'enseignement public. Ce statut concerne les écoles primaires ou spécialisées. Les enseignants sont payés par l'État, mais sont recrutés par l'école et salariés de droit privé.

• Hors contrat

Les établissements ou écoles hors contrat ne reçoivent pas de financements publics. Ils doivent cependant être répertoriés auprès du ministère de

l'Éducation nationale. Tous les frais de fonctionnement incombent aux parents. Les programmes suivis ne sont pas toujours ceux de l'enseignement public. Attention, donc, à la qualité de l'enseignement (taux de réussite aux examens) et à la possibilité de rejoindre l'enseignement public ensuite. Quelques établissements privés hors contrat sont reconnus par l'État.

ÉTABLISSEMENTS D'ENSEIGNEMENT SUPÉRIEUR PRIVÉS

Ils peuvent être de statut différent (attention aux termes précis utilisés, notamment dans les communications publicitaires). On peut établir la hiérarchie suivante :

• Établissement délivrant un diplôme visé par l'État

L'autorisation de délivrer un diplôme visé par l'État est accordée à un établissement déjà reconnu par l'État, après examen de sa candidature (programme pédagogique, méthode d'enseignement, modalités de contrôle des connaissances). Les écoles pouvant délivrer un diplôme visé par l'État présentent donc de solides garanties de qualité pour les étudiants. La liste des écoles délivrant un diplôme visé est publiée tous les ans au Bulletin officiel.

• Établissement reconnu par l'État

Un établissement d'enseignement privé peut demander à l'État sa reconnaissance. Celle-ci atteste d'une garantie de qualité et d'un bon niveau. Il peut accueillir des étudiants boursiers, délivrer un diplôme visé par l'État ou un grade de licence ou master.

• Établissement agréé par l'État

Un accord passé entre un établissement d'enseignement supérieur et la Sécurité sociale permet à ses étudiants de bénéficier de la couverture sociale étudiante. Ce n'est donc pas une garantie de qualité. Attention à ne pas confondre « agréé par l'État » (simple autorisation d'exister) et « reconnu par l'État » (véritable contrôle qualité de l'établissement).

• Établissement d'enseignement supérieur privé d'intérêt général (EESPIG)

C'est un label de l'État qui reconnaît des établissements d'enseignement supérieur privés à but non lucratif, comme concourant aux missions de service public.

Seuls les établissements créés par des associations, fondations reconnues d'utilité publique, ou syndicats professionnels peuvent obtenir cette qualification.

- **Établissement consulaire**

École ou centre de formation dont la gestion et l'enseignement sont placés sous la responsabilité, totale ou partagée, d'une ou plusieurs chambres de commerce, de métiers ou d'agriculture. Leur proximité avec le monde professionnel est un atout. Attention : la scolarité est souvent coûteuse.

- **Établissement non reconnu par l'État**

Un établissement d'enseignement privé ne peut pas délivrer un diplôme visé par l'État. L'étudiant ne pourra pas obtenir de bourse par l'État.

ÉCOLES D'ENTREPRISE

Établissement d'enseignement fondé et financé par une entreprise pour former ses propres spécialistes et professionnels. Il en existe dans de nombreux domaines (vente, immobilier, automobile, transports...). Il s'agit souvent de grandes entreprises publiques ou privées.

Il vaut mieux privilégier les écoles qui délivrent des diplômes nationaux que celles qui délivrent des diplômes « maison ».



CES SECTEURS QUI RECRUTENT

TOUTE L'INFO POUR S'INSÉRER EN 2024

Des informations clés sur :

- Les métiers en tension
- Les profils recherchés
- Les entreprises qui recrutent

Un guide incontournable pour explorer les possibilités d'emploi.

A utiliser en entretien, atelier ou pour soi-même.

Et aussi :

- 400 métiers qui recrutent
- 200 sites d'offres d'emploi
- 250 entreprises qui recrutent
- Les recrutements par niveau de qualification



Guide
2024/2025
9^e édition

40 €

Découvrez un exemple
de fiche secteur sur :
www.cidj.com/SQR



26 formations, des conférences et des webinaires. Téléchargez le catalogue : bit.ly/formationscidj2024



Les 4 bonnes raisons de se former avec le CIDJ

1. Une offre catalogue dans notre centre de formation qui propose des sessions courtes en présentiel ou à distance autour de 5 thématiques métiers ou transverses.
2. Des compétences en ingénierie de formation pour construire des dispositifs de formation sur mesure adaptés à vos besoins spécifiques et déployables dans vos locaux ou en intra dans notre centre.
3. Des conférences et webinaires thématiques pour compléter notre offre.
4. Des formateurs experts de leur domaine qui s'appuient sur des méthodes pédagogiques participatives.



700 professionnels
formés chaque année



97 % de clients
satisfaits

Nos formations se déroulent à distance et en présentiel au CIDJ 6/8 rue Eugène Oudiné (Paris 13^e) ou au CIJ Val-d'Oise, 1 place des Arts 95000 Cergy.

Informations et inscriptions : Tél. : 01 44 49 13 18 • E-mail: formation@cidj.com

Tarifs préférentiels pour le réseau IJ et les abonnés IJ box

LE RÉSEAU INFO JEUNES

24 Centres d'Information Jeunesse composent le réseau IJ. Chaque centre organise un réseau local de structures d'accueil du public : les Bureaux (BIJ) et Points d'Information Jeunesse (PIJ).

AUVERGNE-RHÔNE-ALPES

Info Jeunes Auvergne-Rhône-Alpes

66 cours Charlemagne
69002 Lyon
Tél : 04 72 77 00 66

BOURGOGNE-FRANCHE-COMTÉ

Info Jeunes Bourgogne-Franche-Comté – Besançon

Siège social
27 rue de la République
25000 Besançon
Tél : 03 81 21 16 16

Info Jeunes Bourgogne-Franche-Comté – Dijon

2 rue des Corroyeurs
Maison des associations
21000 Dijon
Tél : 03 80 44 18 29

BRETAGNE

Centre régional Info Jeunes Bretagne

8 place du Colombier
35000 Rennes
Tél : 02 99 31 17 77

CENTRE-VAL DE LOIRE

CRIJ Centre-Val de Loire

3 rue de la Cholérie
45000 Orléans
Tél : 02 38 78 91 78

GRAND-EST

Info Jeunes Grand-Est

41 rue de Talleyrand
51100 Reims
Tél : 03 26 79 84 79

GADELOUPE

CRIJ Guadeloupe

2 boulevard Légitimus
Immeuble des Fonctionnaires -
Rond-Point Miquel
97110 Pointe-à-Pitre
Tél : 05 90 90 13 10

HAUTS-DE-FRANCE

CRIJ Hauts-de-France

2 rue Edouard Delesalle
59000 Lille
Tél : 03 20 12 87 30

ILE-DE-FRANCE

Centre d'Information et de Documentation Jeunesse

4 place du Louvre
75001 Paris
Tél : 01 88 40 41 80 (permanence téléphonique des conseillers : lundi-vendredi de 10h à 12h)
Siège social et coworking :
6/8 rue Eugène Oudiné
75013 Paris

Centre Info Jeunes Seine-et-Marne

6 B quai de la Courtille
77000 Melun
Tél : 01 64 39 39 51

Centre Info Jeunes Yvelines

3 parvis des Sources
78180 Montigny-le-Bretonneux
Tél : 01 34 98 37 05

Centre Info Jeunes Val-d'Oise

1 place des Arts
Parvis de la Préfecture
95000 Cergy-Pontoise
Tél : 01 34 41 67 67

LA RÉUNION

CRIJ La Réunion

28 rue Jean Chatel
97400 Saint-Denis
Tél : +262 20 98 20

MAYOTTE

CRIJ Mayotte

1 boulevard stade cavani Mamoudzou
97600 Mamoudzou
Tél : 06 39 00 16 36

NORMANDIE

Info Jeunes Normandie – Rouen

Siège social
84 rue Beauvoisine
76000 Rouen
Tél : 02 32 10 49 49

Info Jeunes Normandie – Caen

16 rue Neuve Saint Jean
14000 Caen
Tél : 02 31 27 80 80

NOUVELLE-AQUITAINE

Info Jeunes Nouvelle Aquitaine – Bordeaux

Siège social
125 cours Alsace Lorraine
33000 Bordeaux
Tél : 05 56 56 00 56

Info Jeunes Nouvelle Aquitaine – Poitiers

45 place Charles de Gaulle
86000 Poitiers
Tél : 05 49 60 68 68

Info Jeunes Nouvelle Aquitaine – Limoges

13 cours Jourdan
Carré Jourdan
87000 Limoges
Tél : 05 55 10 08 00

NOUVELLE CALÉDONIE

CIJNC Nouvelle-Calédonie

33 rue Jean Jaurès
98800 Nouméa
Tél : (687) 28 22 66

OCCITANIE

Info Jeunes Occitanie – Toulouse

Siège social
17 rue de Metz
31000 Toulouse
Tél : 05 61 21 20 20

Info Jeunes Occitanie – Montpellier

6 rue d'Obilion
Espace Jeunes citoyens
34000 Montpellier
Tél : 04 67 04 36 66

PAYS DE LA LOIRE

Info Jeunes Pays de la Loire

37 rue Saint-Léonard
44000 Nantes
Tél : 02 51 72 64 50

PROVENCE-ALPES-CÔTE D'AZUR

Info Jeunes Provence-Alpes-Côte d'Azur

96 la Canebière
13001 Marseille
Tél : 04 91 24 33 50

CENTRE D'INFORMATION ET DE DOCUMENTATION JEUNESSE

6/8 rue Eugène Oudiné - 75013 PARIS (siège)

www.cidj.com • Cahier n° 2 du 522 • Reproduction interdite ©


cidj
#Infojeunesse


infojeunes
EXPLORER LES POSSIBLES