

Les métiers de l'électronique et de la robotique: bac et études supérieures



© Science Photo / Fotolia

Les innovations destinées à augmenter la productivité, à être toujours plus connecté, à améliorer la sécurité ou à réduire la consommation d'énergie sont permanentes. Pour cela, l'électronique a besoin de technicien-ne-s et d'ingénieur-e-s qualifié-e-s. Il y a donc des places à prendre pour les jeunes diplômé-e-s d'un bac + 2 ou d'une licence pro, ainsi que pour les ingénieur-e-s titulaires d'un bac + 5.

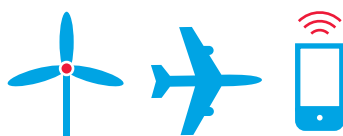
UN SECTEUR DYNAMIQUE



26 2607 recrutements prévus en 2020 dans l'équipement électrique, électronique, informatique et machines

Source : BMO Pôle emploi (enquête réalisée avant la crise du Covid-19)

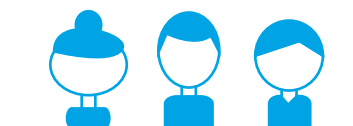
AU CŒUR DE L'INNOVATION



- Aéronautique
- Équipement médical
- Moyens de transport du futur
- Énergies renouvelables
- Fibre optique
- Objets connectés

...

POUR TOUTES LES QUALIFICATIONS



- 100 000 ouvrier-ère-s (25%)
- 45 000 employé-e-s (11%)
- 40 000 autres (apprenti-e-s...) (10%)
- 95 000 professions intermédiaires (24%)
- 120 000 cadres (30%)

Source : FIEEC

Secteur et emploi

Au cœur de l'innovation

Puces, systèmes embarqués, objets connectés... l'électronique et la robotique sont portées par des besoins importants dans de nombreux secteurs innovants.

Des technologies présentes dans de nombreux domaines

L'électronique, l'électrotechnique et la robotique jouent un rôle primordial dans la fabrication et la maintenance de la plupart des objets de notre quotidien: équipements des ménages, matériel médical, moyens de transport, objets connectés...

L'électronique fait appel aux courants électriques faibles destinés au stockage, au traitement ou à la transmission d'un signal (téléphone, télévision...) tandis que l'électrotechnique se rapporte aux

courants forts pour des applications domestiques et industrielles (moteurs électriques, chauffage, climatisation...).

Malgré la concurrence internationale, la France se positionne assez bien sur le marché mondial, en particulier dans les domaines de l'automobile, de l'aéronautique, de la Défense et de la santé.

L'industrie électronique représente 230 000 emplois directs et indirects et plus de 1 000 entreprises. L'emploi se concentre en Île-de-France, dans la région lyonnaise et dans le Grand Est.

La tendance est à l'abandon de la fabrication des produits de masse (téléviseurs, téléphones...) délocalisée dans des pays à bas coût de main-d'œuvre. En revanche, les entreprises ont investi des domaines à forte valeur ajoutée tels que la Défense, le médical, les cartes à puces, la fibre optique...

■ Fabricants de composants, sous-traitants, bureaux d'études

Les fabricants de composants et de cartes électroniques conçoivent et produisent des semi-conducteurs pour les télécoms, l'automobile, l'électronique grand public... STmicroelectronics qui représente plus de 45 000 salariés dans le monde est un leader du secteur.

Les sous-traitants fabriquent des équipements électroniques pour l'industrie. Ils sont généralement spécialisés dans des domaines très pointus, comme l'électronique embarquée pour l'aéronautique et la Défense.

Les industriels conçoivent des produits grand public comme l'automobile, où la part de l'électronique ne cesse d'augmenter.

Il existe aussi des sociétés d'ingénierie qui réalisent des études pour le compte d'industriels. C'est le cas d'Altran, Assystem et Alten.

■ La robotique : une filière en croissance

La robotique est en constante croissance. Elle représente environ 10 000 salariés. De nombreuses start-up contribuent à son dynamisme dans des domaines tels que l'industrie, l'aide à la dépendance, les drones aériens ou les robots médicaux.

Avec les avancées technologiques, les métiers du secteur évoluent. C'est notamment le cas avec la généralisation de la « cobotique » : une robotique collaborative entre la machine et l'homme. Par exemple, le métier d'intégrateur de robots a évolué

ces dernières années, non seulement ces professionnels doivent intégrer des robots dans les usines, mais ils doivent aussi connecter ces robots entre eux et leur permettre de travailler avec les salariés.

■ Un secteur qui recrute

L'électronique et la robotique ont été impactées par la crise sanitaire liée à l'épidémie de coronavirus. Les répercussions de cette crise sur des filières comme l'aéronautique et l'automobile risquent d'impacter les sous-traitants. Néanmoins, de nombreux secteurs font appel à l'électronique : de la santé à l'agriculture en passant par la domotique, le développement durable, l'énergie, la sécurité ou le multimédia (objets connectés).

D'après Pôle emploi, plus de 26 000 postes seraient à pourvoir en 2020 dans le secteur de l'équipement électrique, électronique et informatique. Près de 55 % des recrutements sont jugés difficiles.

Du côté des nanotechnologies, le gouvernement a lancé en 2019 le plan Nano 2022, un programme de travaux et d'investissements pour développer les nanotechnologies. Il tablait sur la création ou le maintien de 4 000 emplois directs et de 8 000 emplois indirects et induits en France.

■ Profils recherchés

Puisque l'innovation et la recherche créent de nouveaux besoins, les jeunes diplômés formés aux spécificités de domaines comme la domotique, l'efficacité énergétique ou les objets connectés sont recherchés. La tendance est à une élévation du niveau de qualification dans le secteur.

De bac à bac + 3

Le bac pro permet, encore aujourd'hui, d'obtenir un poste mais les employeurs privilégient de plus en plus les titulaires d'un bac + 2, voire d'un bac + 3. Le bac pro systèmes numériques est néanmoins bien adapté pour débiter dans l'électronique et progresser assez rapidement.

Témoignage

Sophie P, étudiante en école d'ingénieurs et membre d'un club de robotique

La robotique allie l'électronique, la mécanique, l'automatisme et la programmation. Il faut donc être un peu touche-à-tout et aimer bricoler. Lorsqu'il y a un problème, la capacité à être logique et à rester patient en reprenant minutieusement tout ce qui peut être source d'erreur est essentielle. Il ne faut pas hésiter à commencer à bricoler chez soi, il existe des kits de robotique et beaucoup de tutos sur Internet. Il y a aussi les fablabs, des lieux ouverts au public qui donnent accès à de nombreux matériels ou permettent de se retrouver entre passionnés.

Les profils les plus recherchés par les petites et moyennes entreprises (PME) sont principalement les titulaires d'un BTS, en particulier le BTS systèmes numériques option électronique et communications. Ce diplôme permet d'obtenir un emploi en bureau d'études, en production ou en maintenance. Les recruteurs apprécient les profils bac + 2 qu'ils forment ensuite à leurs propres méthodes de travail.

Le DUT génie électrique et informatique industrielle et la licence pro sont également appréciés par les professionnels. Les profils sortants de licence pro sont très recherchés, notamment pour les métiers de responsables de production, programmation de robots ou encore responsable de la maintenance.

Niveau bac + 5

Les titulaires d'un master ou d'un diplôme d'ingénieur sont prisés par les entreprises, en particulier dans les services recherche et développement (R&D). Après un passage quasi obligé dans ce secteur, les jeunes diplômés de niveau bac + 5 auront des opportunités dans le management, l'expertise, la production, le commercial, la logistique, les achats ou le contrôle de gestion.

Les doubles compétences en informatique, électricité et mécanique sont appréciées.

La maîtrise de l'anglais est exigée dans de nombreuses entreprises, notamment celles qui travaillent à l'export.

Qualités requises

Esprit d'initiative, curiosité, autonomie et minutie sont importants pour travailler dans ce secteur. Même au niveau ingénieur, le travail est manuel (réalisation de plans, schémas, mesures...). Il faut également connaître les normes en vigueur, ainsi que toutes les règles de sécurité et savoir lire des plans et notices qui peuvent être rédigés en anglais.

Pour certains postes, on ne doit pas être daltonien... pour ne pas confondre la couleur des fils électriques!

À LIRE AUSSI

Les métiers de l'électronique et de la robotique: du CAP au bac pro n° 2.8831

Les métiers de l'informatique n° 2.884

Les métiers des télécoms et réseaux n° 2.885

Métiers

Technicien·ne·s

Les technicien·ne·s en électronique ont des activités très diversifiées: la maintenance et les essais, le contrôle, la mise en œuvre de la production...

Technicien·ne en bureau d'études

Il participe à la création de nombreux produits: téléphones mobiles, téléviseurs, kits d'installation satellite ou câble...

À partir du cahier des charges élaboré par l'ingénieur en accord avec le client, le technicien réalise un schéma sur lequel figurent les composants à utiliser (diodes, transistors...) et leurs liaisons électriques. Il dessine le corps du circuit et teste la maquette. Si les signaux obtenus en sortie sont conformes au cahier des charges, la maquette est validée et servira de base à la fabrication du prototype. Toutes ces opérations sont réalisées sur ordinateur.

Avec le développement du numérique, le technicien peut être amené à programmer les microprocesseurs pilotant les fonctions électroniques d'un appareil.

Autre appellation du métier: technicien·ne de développement.

Salaire brut mensuel débutant: 1 800 € environ.

Formation: BTS contrôle industriel et régulation automatique, BTS fluides-énergies-domotique (option domotique et bâtiments communicants), DUT génie électrique et informatique industrielle, BTS systèmes numériques (option électronique et communications) Deust.

■ Technicien·ne essais

Le technicien essais travaille soit sur des prototypes (circuits intégrés...), soit sur des appareils déjà fabriqués (appareils électroménagers, téléviseurs...). Il réalise les tests techniques nécessaires (tests de vibration, de tolérance, de résistance), les simulations de fonctionnement de l'appareil et les mises au point.

Il est chargé de détecter les défaillances et les défauts. Les résultats des essais sont ensuite transmis au bureau d'études.

Salaire brut mensuel débutant : 1 800 € environ.

Formation : BTS fluides-énergies-domotique (option domotique et bâtiments communicants), DUT génie électrique et informatique industrielle, DUT mesures physiques, BTS systèmes numériques (option électronique et communications), licence pro en électronique.

■ Technicien·ne de fabrication

Le technicien de fabrication est le pilote des opérations de fabrication d'un produit. C'est lui qui prépare et vérifie les éléments nécessaires à la production (matières premières, produits...) dont il contrôle la qualité, et pour lesquels, le cas échéant, il met en œuvre des mesures correctives. Il peut également intervenir sur la maintenance du produit.

Salaire brut mensuel débutant : 2 200 €.

Formation : BTS conception et réalisation de systèmes automatiques, BTS électrotechnique, DUT génie électrique et informatique industrielle.

■ Technicien·ne de maintenance électronique

Le technicien de maintenance intervient sur les équipements industriels de commande. Il entretient et répare les cartes ou sous-ensembles électroniques intégrés dans tous types d'équipements (ordinateurs, scanners, avions, téléphones...). Il intervient également sur le matériel bureautique et télématique.

Il travaille aussi bien dans les sociétés d'exploitation de réseaux ou chez les installateurs de matériel que dans les sociétés de maintenance (service après-vente des matériels grand public).

En électronique professionnelle, le technicien de maintenance peut être amené à faire du suivi ou du support technique : avant la vente pour assister

techniquement les commerciaux auprès des clients, après la vente pour procéder à l'installation, à la mise en route et à l'adaptation du matériel à l'acheteur (ordinateurs et logiciels).

Salaire brut mensuel débutant : 1 800 € environ.

Formation : BTS conception et réalisation de systèmes automatiques, BTS fluides-énergies-domotique (option domotique et bâtiments communicants), DUT génie électrique et informatique industrielle, BTS systèmes numériques (option électronique et communications), licence pro en électronique.

■ Technicien·ne des méthodes fabrication cuir

Ce technicien étudie et perfectionne les méthodes et procédés de fabrication. Il conçoit l'implantation de machines dans les ateliers et l'organisation du travail de chaque poste. Il élabore et optimise les gammes opératoires, en détermine les temps et réalise des dossiers de fabrication.

Il établit également les documents de fabrication, validation ou installation (gammes, procédures, cahiers des charges...) et en contrôle la conformité d'application. Il évalue et chiffre les coûts et le temps de fabrication et détermine les standards de prix et les devis.

Possibilité d'évolution vers des fonctions d'ingénieur méthodes.

Autre appellation du métier : Technicien·ne en organisation du travail.

Salaire brut mensuel débutant : 1 700 € environ.

Formation : BTS assistance technique d'ingénieur, BTS conception et réalisation de systèmes automatiques, BTS contrôle industriel et régulation automatique, BTS électrotechnique, licence pro spécialités industrie.

■ Domoticien·ne

Le domoticien s'occupe de donner davantage de confort aux habitats. Il utilise les nouvelles technologies pour sécuriser des bâtiments et faire des économies d'énergie.

Le domoticien est à la fois un technicien et un commercial. Sa formation lui permet d'identifier les besoins de la clientèle, puis de concevoir et de proposer des solutions techniques adaptées. Il supervise le travail des dessinateurs d'études, évalue les coûts et établit les devis.

Salaire brut mensuel débutant: 1 800 € environ.

Formation: BTS fluides-énergies-domotique (option domotique et bâtiments communicants), licence pro.

■ Technico-commercial·le électronique

Le technico-commercial vend des composants, des réseaux câblés, des matériels informatiques. Ses clients sont des distributeurs, des constructeurs électroniques pour les composants, des entreprises industrielles, des administrations, des hôpitaux pour l'installation de réseaux informatiques...

Le technico-commercial est chargé de trouver des débouchés aux productions de son entreprise. Homme de technique et de négociation, il étudie les besoins du client pour tenter de déceler le produit qui convient le mieux à ses attentes et, enfin, négocie le contrat.

Salaire brut mensuel débutant: 1 800 € environ.

Formation: BTS technico-commercial.

POUR EN SAVOIR PLUS

Pour plus d'infos sur le secteur, l'emploi et les métiers de l'électronique et de la robotique, consultez notre sélection de sites d'internet.

Voir liste 1 du carnet d'adresses.

Ingénieur·e·s

Les ingénieur·e·s électronicien·ne·s ou électrotechnicien·ne·s travaillent à la conception, à la production, au développement et à la commercialisation de produits et de systèmes électroniques (audiovisuel, ordinateurs, automates, appareils d'instrumentation, électronique médicale...). Leurs fonctions peuvent être très variées.

■ Ingénieur·e électronicien·ne

L'ingénieur conçoit les composants électroniques qui s'intégreront dans les nouveaux produits de l'entreprise. Il en assure le suivi et contrôle le coût, les délais, ou encore la qualité et la quantité. Il intervient de la conception du produit jusqu'à sa mise en application. En plus de diriger une équipe, c'est à lui d'assumer les responsabilités techniques liées à son entreprise.

Le métier d'ingénieur peut se décliner de différentes façons: ingénieur de recherche, d'études et développement, d'essais ou de fabrication...

Salaire brut mensuel débutant: 3 000 €.

Formation: Diplôme d'ingénieur; master électronique, énergie électrique, électrotechnique, automatique.

■ Ingénieur·e analogicien·ne

Malgré l'avancée du numérique, l'analogique n'a pas pour autant disparu. Au contraire, il reste indispensable dans certains domaines, comme les radars. L'ingénieur analogicien crée des circuits intégrés, des cartes ou des capteurs qui traitent des signaux analogiques.

Salaire brut mensuel débutant: 3 000 € environ.

Formation: Diplôme d'ingénieur, master pro.

■ Roboticien·ne

Le roboticien conçoit des prototypes d'appareils (robots) utilisant des technologies de pointe (en mécanique, électricité, automatique, électronique, informatique, vision numérique...). On trouve ces prototypes dans l'industrie, les hôpitaux, l'armée, la construction automobile, où ils exécutent des tâches rapides et répétitives (robots manipulateurs), ou auprès des particuliers, personnes handicapées par exemple, qu'ils aident grâce à des bras manipulateurs.

Le roboticien a un cahier des charges du produit à réaliser. À lui de trouver les solutions technologiques qui permettront au robot de fonctionner. Dans l'industrie, il peut être généraliste et travailler à la fois à la conception mécanique du robot, sa programmation, sa mise au point ou encore son entretien. Après la conception et la réalisation du prototype, il effectue une série de tests pour valider le produit.

Salaire brut mensuel débutant: 3 200 €.

Formation: Master mention automatique, robotique, électronique, énergie électrique; ingénierie des systèmes complexes; diplôme d'ingénieur.

■ Ingénieur·e technico-commercial·e

Le technico-commercial occupe un poste clé dans les industries électriques, électroniques et électrotechnique. Un matériel sophistiqué, de haute technologie, nécessite des vendeurs qui soient avant tout des ingénieurs, afin de bien comprendre les besoins des clients et de pouvoir leur expliquer toutes les caractéristiques des matériels.

L'ingénieur technico-commercial fait des études de marché, prospecte la clientèle et négocie les contrats. Il sait établir les besoins du client et un cahier des charges afin de proposer une offre commerciale.

Ce poste peut être directement occupé par un jeune diplômé d'école d'ingénieurs.

Salaire brut mensuel débutant : 3 000 € environ.

Formation : Diplôme d'ingénieur ou d'école de commerce.

Études et diplômes

Devenir technicien·ne

En 2 ans après le bac, BTS et DUT permettent une insertion professionnelle rapide dans des entreprises très variées.

■ Quel bac choisir ?

Bac pro, techno ou général permettent de poursuivre des études supérieures dans le domaine de l'électrotechnique ou de la robotique.

Pour poursuivre des études après un bac pro, notamment en BTS, il faut un bon dossier scolaire.

> Cf. dossier *Les métiers de l'électronique et de la robotique : du CAP au bac pro n°2.8831.*

Au niveau des bacs techno, c'est le bac techno sciences et technologies de l'industrie et du développement durable spécialité systèmes d'information et numérique (STI2D SIN) qui est bien adapté à une poursuite d'études dans ce secteur.

> Cf. dossier *Les bacs technologiques n°1.435.*

■ BTS

Le BTS (brevet de technicien supérieur) se prépare en 2 ans après le bac en lycée public ou privé ou en alternance. La scolarité comprend des cours généralistes, technologiques et pratiques (stages). L'accent est mis sur la professionnalisation pour former des techniciens supérieurs rapidement opérationnels en entreprise. Poursuite d'études possible avec un bon dossier, notamment en licence professionnelle.

BTS électrotechnique

Accès : Après un bac pro dans le domaine de l'électricité, un bac STI2D, un bac général à orientation scientifique.

Objectifs : Ce BTS forme des spécialistes de l'étude, de la mise en œuvre, de l'utilisation et de la maintenance des équipements électriques.

Contenu : Enseignements généraux, techniques et professionnels : conception - étude préliminaire ; analyse, diagnostic, maintenance, conduite de projet ; conception - étude détaillée, réalisation, mise en service d'un projet ; sciences et techniques industrielles ; physique chimie...

Débouchés : Le-la titulaire de ce BTS exerce les fonctions d'électronicien dans des sociétés de services en ingénierie (SSII), chez des constructeurs de matériels électriques ou dans des services de maintenance.

> Voir liste 2 du carnet d'adresses.

BTS systèmes numériques option électronique et communications (SN)

Accès : Après un bac pro industriel dans le domaine de l'électricité et du numérique, un bac STI2D, un bac général à orientation scientifique.

Objectifs : Ce BTS forme des spécialistes de la conception, de la réalisation et de la maintenance des systèmes numériques. Spécialiste des composants complexes, le titulaire de l'option EC intervient sur la partie électronique des systèmes techniques quelle que soit leur technologie dominante.

Contenu : Enseignements généraux, techniques et professionnels : électronique et communication, physique appliquée...

Débouchés : Le-la titulaire de la spécialité EC, plus tournée vers la maintenance, ouvre la voie à une multitude de métiers de technicien-ne-s (technicien-ne de maintenance en informatique ou en micro-informatique, technicien-ne support utilisateur, technicien-ne d'essais, technicien-ne télécoms et réseaux, technicien-ne électronicien-ne) exercés le plus souvent chez des prestataires.

> Voir liste 3 du carnet d'adresses.

Le BTS systèmes numériques option informatique et réseaux (SN) permet également de travailler dans l'électronique.

> Cf. dossier *Les métiers de l'informatique n°2.884*.

BTS fluides-énergies-domotique option domotique et bâtiments communicants (FED DBC)

Accès : Après un bac pro du domaine énergétique, un bac techno STI2D, un bac général (orientation scientifique).

Objectifs : Ce BTS forme des technicien-ne-s qui mettent en place des systèmes automatisés pour assurer le confort, la sécurité et la gestion d'énergie. Après avoir étudié les besoins du client, il-elle-s proposent une solution technique dont il-elle-s supervisent la réalisation tant auprès des équipes chargées de son étude que des équipes chargées de son installation. L'option DBC est centrée sur les automatismes et les réseaux de communication du bâtiment. Aujourd'hui son champ d'activité s'élargit aux nouvelles applications de la gestion de l'énergie (réseaux électriques intelligents, villes intelligentes).

Contenu : Enseignements généraux, techniques et professionnels: matériaux, étude et interventions sur les systèmes, conduite de projet...

Débouchés : Le-la titulaire de ce BTS exerce son activité dans des bureaux d'études spécialisés dans la conception et l'installation de systèmes automatisés, auprès de distributeurs de matériel domotique ou de fabricants de composants. Il-elle peut également être employé-e au sein de collectivités territoriales ou de sociétés productrices d'énergie. Il-elle occupe des emplois de technicien-ne thermicien-ne, technico-commercial-e, domoticien-ne, concepteur-trice en systèmes techniques du bâtiment...

> Voir liste 4 du carnet d'adresses.

ENSEIGNEMENT À DISTANCE

Il est possible de préparer un BTS, un DUT ou encore une formation qualifiante en électronique par correspondance.

Voir liste 9 du carnet d'adresses.

ÉCOLES D'ENTREPRISE

Ces écoles proposent des formations diplômantes dans les secteurs de l'électronique ou de l'électrotechnique. Les formations s'effectuent dans le cadre d'un contrat de professionnalisation.

Voir liste 8 du carnet d'adresses.

BTS contrôle industriel et régulation automatique (CIRA)

Accès : Après un bac pro industriel en génie des procédés ou dans le domaine de l'électricité; un bac STI2D ou STL; un bac général à orientation scientifique.

Objectifs : Ce BTS forme des spécialistes des procédés et des systèmes automatisés mis en œuvre en chimie, pétrochimie, agroalimentaire...

Contenu : Enseignements généraux, techniques et professionnels: instrumentation, régulation, automatisme et logique...

Débouchés : Le-la titulaire de ce BTS exerce dans tous types d'entreprises industrielles de haute technologie: nucléaire, énergie, chimie/pétrole, agroalimentaire, aéronautique et spatiale, navale et ferroviaire, BTP... Ses activités sont orientées vers le bureau d'études, l'installation et la mise en service, la maintenance et la conduite systèmes.

> Cf. dossier *Les métiers de l'industrie n°2.81*.

BTS conception et réalisation de systèmes automatiques (CRSA)

Accès : Après un bac pro dans le domaine de la maintenance ou de l'électricité, un bac STI2D, un bac général à orientation scientifique.

Objectifs : Ce BTS forme des technicien-ne-s qui interviennent dans de nombreuses activités du cycle de vie technique d'un système, de sa conception à son amélioration continue.

Contenu : Enseignement généraux, techniques et professionnels: conception des systèmes automatisés, conduite et réalisation d'un projet, production, gestion technique et économique d'une affaire...

Débouchés : Le-la titulaire de ce BTS exerce le métier d'agent-e de maîtrise dans des entreprises qui conçoivent, réalisent ou exploitent des systèmes automatiques.

> Cf. dossier *Les métiers de l'industrie n°2.81*.

■ DUT

Réforme : une réforme du DUT est prévue pour la rentrée 2021 avec la création d'un cursus en 3 ans et l'instauration d'un BUT (bachelor universitaire de technologie).

Le DUT (diplôme universitaire de technologie) se prépare en 2 ans après le bac dans un IUT (institut universitaire de technologie) rattaché à une université. La formation alterne cours théoriques et enseignements pratiques dispensés par des professionnels, ainsi qu'un stage en entreprise. Quelques IUT offrent la possibilité de se former en alternance ou en formation continue. Le DUT permet une insertion professionnelle rapide en tant que technicien supérieur. Poursuite d'études possible, notamment en licence professionnelle.

DUT génie électrique et informatique industrielle (GEII)

Accès : Après un bac général à orientation scientifique, un bac technologique STI2D.

Objectifs : Ce DUT forme des spécialistes de l'électricité, de l'électronique et de l'informatique industrielle.

Contenu : La formation est axée sur le génie électrique et l'informatique des systèmes industriels. Elle comprend un stage.

Débouchés : Le·la titulaire de ce DUT occupe des fonctions d'électrotechnicien·ne, d'automaticien·ne. Il·elle réalise des études, des contrôles qualité ou participe à l'organisation, la fabrication, la maintenance et la vente d'équipements ou de systèmes de haute technologie. Il·elle travaille dans les industries électriques et électroniques, les appareillages et instrumentation, la production et le transport d'énergie, les télécommunications, l'aéronautique et espace, la santé, les transports, l'agroalimentaire et l'agro-industrie, les industries de transformation et manufacturières.

> Voir liste 5 du carnet d'adresses.

■ Après un BTS ou un DUT

Rien ne vous empêche de poursuivre vos études après un BTS ou un DUT. Vous pouvez effectuer une année de spécialisation dans un IUT (institut universitaire de technologie) ou un lycée technique pour préparer un DU (diplôme d'université).

Il est également possible de rejoindre l'université pour y préparer une licence professionnelle, ou d'intégrer une école d'ingénieurs par le biais des admissions parallèles.

> Cf. dossier *Les bacs technologiques n°1.435*.

■ Deust

Préparé à l'université en 2 ans après le bac, le Deust (diplôme d'études universitaires scientifiques et techniques) est un diplôme pointu. Souvent mis en place après étude des besoins régionaux, il permet une insertion rapide des étudiants sur le marché local de l'emploi.

Dans le secteur de l'électronique, il existe un Deust systèmes d'information numérique et électronique (Sine) à l'université Polytech Sorbonne (ex-PolytechParis UPMC).

www.polytech.sorbonne-universite.fr

ALTERNANCE

L'alternance est un bon moyen de décrocher un diplôme, d'acquérir une première expérience professionnelle et de financer ses études. La plupart des diplômes peuvent se préparer via un contrat d'apprentissage ou un contrat de professionnalisation, à condition d'avoir signé un contrat de travail avec un employeur.

Cf. dossier *Alternance et apprentissage n°1.42*.

Devenir ingénieur·e

Pour accéder à des postes à responsabilité, la meilleure voie est sans conteste celle des écoles d'ingénieurs. Mais le métier est également accessible aux diplômé·e·s de l'université.

■ Écoles d'ingénieurs

Près de 80 écoles forment des ingénieurs électroniciens. On peut intégrer ces écoles après le bac, après une classe prépa ou après un bac + 2, 3 ou 4. Attention : dans tous les cas, ces filières sont très sélectives et difficiles d'accès.

Différents niveaux d'accès

Un grand nombre d'écoles d'ingénieurs recrutent sur concours (très sélectif), après 2 ans de classe préparatoire scientifique MP (maths-physique), PC (physique-chimie), PSI (physique et sciences de l'ingénieur), PT (physique-technologie), pour 3 ans d'études.

D'autres écoles recrutent directement après un bac général à dominante scientifique ou STI2D, sur concours ou sur dossier. La formation comprend alors un cycle préparatoire de 2 ans (cycle préparatoire intégré) puis le cycle d'ingénieur proprement dit, sur 3 ans. Ces écoles sont également très sélectives.

Parallèlement à l'admission sur concours, la plupart des écoles d'ingénieurs pratiquent l'admission sur titres, soit au début, soit en cours du cycle des études. Cette admission s'adresse à des étudiants titulaires d'un diplôme de niveau bac + 2 (DUT, BTS, L2), bac + 3 (L3) ou bac + 4 (M1).

> Cf. dossiers *Les classes préparatoires n°1.623*; *Les études d'ingénieur·e n°2.813*.

Écoles généralistes ou spécialisées

Eseo, Ensta Paris, Ensea, Grenoble INP-Phelma, Isep, ENSEIHT, Esme Sudria... les écoles d'ingénieurs dans le secteur de l'électronique sont nombreuses. Certaines sont spécialisées et offrent un cursus complet, d'autres sont généralistes et proposent des spécialisations en 2^e ou 3^e année.

> Voir liste 6 du carnet d'adresses.

MOBILITÉ EUROPÉENNE

Pour un double diplôme ou un stage en entreprise à l'étranger, certaines écoles d'ingénieurs ont signé des accords de partenariat avec leurs homologues européennes.

Cf. dossiers *Partir en stage à l'étranger n°8.22*; *Étudier en Europe n°8.52*.

Par ailleurs, si vous êtes ingénieur avec 2 ans d'expérience, vous pouvez obtenir le titre d'ingénieur européen.

www.iesf.fr

Filière Fip

Les formations d'ingénieur en partenariat (Fip) concernent les candidats de niveau bac + 2 (DUT, BTS ou équivalent) dans une spécialité adaptée à la formation visée. Cette filière se déroule soit par apprentissage (formation initiale), soit dans le cadre de la formation continue, avec au moins 5 ans d'activité professionnelle.

S'informer directement auprès des écoles.

> Voir liste 6 du carnet d'adresses.

■ L'université

Licences professionnelles, masters professionnels... l'université propose de nombreux cursus spécialisés en électronique. Comptez 3 ou 5 ans d'études.

Licence professionnelle (bac + 3)

Préparée en un an après un bac + 2 (L2, BTS, DUT...), la licence pro permet d'acquérir une spécialisation. Le cursus articule des enseignements théoriques et pratiques avec des stages de 12 à 16 semaines. La formation est organisée en partenariat avec les professionnels.

Contrairement à la licence générale, la licence pro vise l'insertion professionnelle. Elle n'a donc pas pour vocation de déboucher sur une admission en master.

> Voir liste 7 du carnet d'adresses.

Licence (bac + 3)

La licence se prépare en 3 ans (6 semestres) après le bac et correspond à 180 crédits européens. La formation associe des enseignements théoriques, méthodologiques, pratiques et appliqués. Elle peut comprendre des stages. La licence ne vise pas l'insertion sur le marché du travail, mais une poursuite d'études, notamment en master.

Les licences mention **EEA (électronique, énergie électrique et automatique)** ou **SPI (sciences pour l'ingénieur)** sont les plus adaptées.

> Voir liste 7 du carnet d'adresses.

Master (bac + 5)

Le master se prépare en 2 ans après une licence. On désigne par M1 et M2 les 2 années successives menant au master complet. Le master comporte des parcours à finalité professionnelle, à finalité recherche ou indifférenciée.

Les universités ont la possibilité de procéder à une sélection des étudiants dès l'entrée en M1. D'autres filières, définies par décret, sélectionnent leurs étudiants à l'entrée en M2.

Électronique, mécatronique, électronique embarquée et systèmes de communication... la plupart des masters proposent des spécialisations très pointues.

> Voir liste 7 du carnet d'adresses.

Magistère (bac + 5)

Le magistère est un diplôme d'université. Il se prépare en 3 ans après un bac + 2. Les études associent travaux dirigés, études de cas et stages en entreprise. Lors de leur cursus, les étudiants peuvent préparer une licence, puis un master.

Un magistère électronique, énergie électrique et automatique (E3A) est préparé à l'université Paris-Saclay.

www.u-psud.fr

MASTÈRE SPÉCIALISÉ

Le mastère spécialisé (MS) n'est pas un diplôme mais un label. Il est attribué à des formations spécifiques post-diplôme organisées par certaines écoles d'ingénieurs ou de commerce. Le mastère se prépare en 1 an minimum après un niveau bac + 5 (diplôme d'ingénieur, master).

www.cge.asso.fr

F formation continue

Un droit accessible à tous

Améliorer ses compétences, changer de métier, obtenir un diplôme : la formation professionnelle continue vous permet de mener à bien tous ces projets.

■ Connaître vos droits

La formation professionnelle continue s'adresse aux jeunes sortis du système scolaire et aux adultes : salariés, demandeurs d'emploi, intérimaires, créateurs d'entreprise, professions libérales ou fonctionnaires.

Selon votre situation, différents dispositifs existent : compte personnel de formation, projet personnalisé d'accès à l'emploi, contrat de professionnalisation, parcours emploi compétences, plan de formation de l'entreprise...

Les formations peuvent être suivies en cours du soir, en stage intensif, en cours d'emploi ou hors temps de travail. Le financement, la rémunération et les frais de formation sont spécifiques à chaque public.

> Cf. dossier *La formation continue : mode d'emploi n°4.0.*

■ Organismes et formations

De nombreux organismes publics et privés proposent des formations diplômantes (acquisition d'un diplôme) ou qualifiantes (mise à niveau, acquisition de connaissances) dans le cadre de la formation continue.

La plupart des formations initiales étant accessibles en formation continue, n'hésitez pas à vous adresser aux services de formation continue des organismes dispensant une formation initiale.

Pour les stages de perfectionnement de courte durée (non qualifiants), adressez-vous directement aux organismes professionnels du secteur.

Greta

Des diplômes comme le CAP, le bac pro, le bac techno, le BTS ou le DUT peuvent être préparés dans des lycées ou collèges regroupés au sein des Greta (groupements d'établissements pour la formation continue). Ces formations peuvent se faire sous forme d'unités capitalisables en cours du jour, en cours du soir ou encore en alternance.

www.education.gouv.fr rubrique Système éducatif / Organisation de l'école / Se former dans le privé, à l'étranger ou tout au long de la vie / Les Greta

Universités

La plupart des diplômes universitaires peuvent être préparés dans le cadre de la formation continue. Adressez-vous aux universités.

> Voir liste 7 du carnet d'adresses.

Afpa

L'Association nationale pour la formation professionnelle des adultes (Afpa) est placée sous la tutelle du ministère chargé du Travail. Elle propose des formations professionnelles, validées pour 80 % d'entre elles par des titres professionnels reconnus par le ministère.

www.afpa.fr

Cnam

Le Conservatoire national des arts et métiers (Cnam) propose de nombreux parcours de formation : DUT et Deust, diplômes universitaires (licence, master et doctorat), titres d'ingénieurs, titres RNCP (répertoire national des certifications professionnelles) et diplômes et certificats d'établissement.

Les enseignements sont dispensés le soir et le samedi, ou pendant le temps de travail, sous forme d'unités de valeur modulaires capitalisables.

www.cnam.fr

Écoles d'ingénieurs

Il existe différentes possibilités pour devenir ingénieur par la voie de la formation continue.

> Voir liste 7 du carnet d'adresses.

Le **Cesi (campus d'enseignement supérieur et de formation professionnelle)** propose des formations d'ingénieur de 20 à 32 mois aux titulaires d'un bac + 2 scientifique ou technique qui justifient d'au moins 3 ans d'expérience professionnelle ou aux titulaires d'un bac ayant 8 ans d'expérience professionnelle, dont 3 comme techniciens.

3 diplômes d'ingénieur sont proposés, dont un diplôme d'ingénieur spécialité Systèmes électriques et électroniques embarqués.

<https://ecole-ingenieurs.cesi.fr>

La **filière Fontanet** s'adresse aux titulaires d'un BTS ou DUT ayant une expérience professionnelle d'au moins 3 ans.

Les **Fip (Formations d'ingénieur en partenariat)** sont accessibles par la formation continue (et en apprentissage) aux techniciens supérieurs titulaires d'un DUT/BTS (ou équivalent) du secteur industriel et ayant au minimum 5 ans d'expérience professionnelle.

Enfin, la **filière DPE (Diplômé par l'État)** permet aux techniciens ayant 5 ans d'expérience professionnelle d'obtenir le titre d'ingénieur, après validation par le jury d'une école d'ingénieurs.

www.sidpe.fr

> Cf. dossier *Les études d'ingénieur-e n°2.813.*

EN RÉGION AUSSI !

Chaque conseil régional finance des dispositifs de formation destinés aux jeunes et aux adultes, correspondant aux priorités qu'il a lui-même définies.

<https://reseau.intercariforef.org>

Consultez leurs sites et n'hésitez pas à solliciter également les CRIJ pour en savoir plus sur ce qui existe près de chez vous.

Cf. dossier *Le réseau Information Jeunesse n°1.01.*

Carnet d'adresses

■ LISTE 1

Pour en savoir plus

Sites de référence

www.abcelectronique.com

Sur le site : offres d'emploi, forums de discussions.

www.fieec.fr

Édité par : Fédération des industries électriques, électroniques et de communication
Sur le site : cartographie des métiers à télécharger, actualités et lettre d'info.

www.metiers-electricite.com

Édité par : Syndicat des entreprises de génie électrique et climatique (SERCE)
Sur le site : fiches et vidéos métiers, annuaire des formations initiales et continues, annuaire des entreprises, actualités.

Ces secteurs qui recrutent - Édition 2019-2020

Paris : CIDJ, février 2019. 39 €
Plus de 50 secteurs porteurs présentés au travers de 21 portraits sectoriels, 400 métiers et 300 entreprises qui recrutent : chiffres-clés, caractéristiques, perspectives de recrutement, qualifications requises, métiers recherchés, stages-alternance, emploi et handicap, sélection de 200 sites d'offres d'emploi, ressources documentaires, liste indicative d'entreprises qui recrutent. Un zoom sur la place des femmes dans les secteurs qui recrutent complète ce panorama.

■ LISTE 2

BTS électrotechnique

Les établissements suivants préparent au BTS électrotechnique en formation initiale.

LGT : lycée général et technologique
LPO : lycée polyvalent

Public

01011 Bourg-en-Bresse

LPO Joseph-Marie Carriat
Tél : 04 74 32 18 48

01606 Trévoux

Lycée du Val-de-Saône
Tél : 04 74 00 52 00

02100 Saint-Quentin

Lycée Condorcet
Tél : 03 23 08 44 44

02405 Château-Thierry

LPO Jules Verne
Tél : 03 23 83 90 00

03401 Yzeure

LPO Jean Monnet
Tél : 04 70 46 93 01

06206 Nice

Lycée Les Eucalyptus
Tél : 04 92 29 30 30

09500 Mirepoix

LPO de Mirepoix
Tél : 05 61 68 14 80

10025 Troyes

LPO Les Lombards
Tél : 03 25 71 46 60

11890 Carcassonne

Lycée Jules Fil (voie générale et technologique)
Tél : 04 68 47 82 66

12401 Saint-Affrique

LPO Jean Jaurès
Tél : 05 65 98 14 80

13007 Marseille

Lycée du Rempart
Tél : 04 91 14 32 80

13013 Marseille

Lycée Antonin Artaud
Tél : 04 91 12 22 50

13120 Gardanne

Lycée Marie-Madeleine Fourcade
Tél : 04 42 65 90 70

13395 Marseille

Lycée Jean Perrin
Tél : 04 91 74 29 30

14107 Lisieux

Lycée Paul Cornu
Tél : 02 31 31 33 11

14126 Mondeville

Lycée Jules Verne
Tél : 02 31 84 40 90

17107 Saintes

Lycée Bernard Palissy
Tél : 05 46 92 08 15

18026 Bourges

LPO Pierre-Emile Martin
Tél : 02 48 48 13 93

19311 Brive-la-Gaillarde

Lycée Georges Cabanis
Tél : 05 55 87 38 50

20200 Bastia

Section générale et technologique du LP Fred Scamaroni
Tél : 04 95 54 53 00

20600 Bastia

Lycée Paul Vincensini
Tél : 04 95 54 53 00

21074 Dijon

Lycée Gustave Eiffel
Tél : 03 80 60 42 12

22303 Lannion

Lycée Félix le Dantec
Tél : 02 96 05 61 71

24001 Périgueux

Lycée Albert Claveille
Tél : 05 53 02 17 00

25206 Montbéliard

LPO Germaine Tillion
Tél : 03 81 99 84 84

26103 Romans-sur-Isère

LPO du Dauphiné
Tél : 04 75 02 28 93

27705 Les Andelys

Lycée Jean Moulin
Tél : 02 32 54 09 31

28000 Chartres

Lycée Jehan de Beauce
Tél : 02 37 18 78 00

28100 Dreux

LPO Édouard Branly
Tél : 02 37 62 58 58

Liste 1

Pour en savoir plus

p. 12

Liste 2

BTS électrotechnique

p. 12

Liste 3

BTS systèmes numériques

p. 14

Liste 4

BTS FED domotique et bâtiments communicants

p. 17

Liste 5

DUT GEII

p. 17

Liste 6

Écoles d'ingénieurs

p. 19

Liste 7

Formations universitaires

p. 28

Liste 8

Écoles d'entreprise

p. 31

Liste 9

Enseignement à distance

p. 31

29225 Brest

Lycée et SEP Vauban
Tél : 02 98 80 88 00

30913 Nîmes

Lycée Dhuoda
Tél : 04 66 04 85 85

31076 Toulouse

LPO Déodat de Séverac
Tél : 05 62 13 17 00

33074 Bordeaux

Lycée Gustave Eiffel
Tél : 05 56 33 83 00

33305 Lormont

Lycée les Iris
Tél : 05 57 80 10 60

34060 Montpellier

Lycée Jean Mermoz (voie générale et technologique)
Tél : 04 67 20 60 00

34401 Lunel

Lycée Victor Hugo (voie générale et technologique)
Tél : 04 99 13 70 30

34521 Béziers

Lycée Jean Moulin (voie générale et technologique)
Tél : 04 67 35 59 35

35407 Saint-Malo

Lycée Maupertuis
Tél : 02 99 21 12 12

35703 Rennes

Lycée Joliot Curie
Tél : 02 99 28 81 00

36019 Châteauroux
LPO Blaise Pascal
Tél : 02 54 53 55 00

37000 Tours
LP Henri Becquerel
Tél : 02 47 32 48 00

38209 Vienne
LPO Galilée
Tél : 04 74 53 00 13

38400 Saint-Martin-d'Hères
LPO Pablo Neruda
Tél : 04 76 25 07 22

39107 Dole
Lycée Jacques Duhamel
Tél : 03 84 79 78 00

40800 Aire-sur-l'Adour
Lycée Gaston Crampe
Tél : 05 58 51 53 00

41018 Blois
Lycée Camille Claudel
Tél : 02 54 52 60 38

42000 Saint-Étienne
Lycée Etienne Mimard
Tél : 04 77 49 59 20

43009 Le Puy-en-Velay
LPO Charles et Adrien Dupuy
Tél : 04 71 07 28 00

44042 Nantes
Lycée Livet
Tél : 02 51 81 23 23

44606 Saint-Nazaire
Lycée Aristide Briand
Tél : 02 40 00 25 25

44700 Orvault
LPO Nicolas Appert
Tél : 02 51 78 22 00

45010 Orléans
Lycée Benjamin Franklin
Tél : 02 38 79 10 10

45702 Villemandeur
Lycée Durzy
Tél : 02 38 28 10 50

46005 Cahors
LPO Gaston Monnerville
Tél : 05 65 20 58 00

47916 Agen
Lycée Jean-Baptiste de Baudre
Tél : 05 53 77 56 00

48001 Mende
Lycée général et technologique Emile Peytavin
Tél : 04 66 49 18 66

49321 Cholet
LPO Fernand Renaudeau
Tél : 02 41 49 21 60

50406 Granville
Lycée Julliot de la Morandière
Tél : 02 33 90 74 77

51100 Reims
Lycée Roosevelt
Tél : 03 26 86 70 90

53013 Laval
Lycée Réaumur
Tél : 02 43 67 24 00

54042 Nancy
Lycée Henri Loritz
Tél : 03 83 36 75 42

54300 Lunéville
Lycée des métiers d'art et de la maîtrise de l'énergie électrique Boutet-de-Monvel
Tél : 03 83 73 01 86

54701 Pont-à-Mousson
Lycée des métiers des sciences et techniques de l'électricité et de la maintenance Jean Hanzelet
Tél : 03 83 80 60 00

56321 Lorient
LPO Jean Baptiste Colbert
Tél : 02 97 37 33 55

57010 Metz
LPO Louis de Cormontaigne
Tél : 03 87 31 85 31

57100 Thionville
Lycée des métiers des sciences et des techniques La Briquerie
Tél : 03 82 53 27 60

57215 Sarreguemines
Lycée des métiers des services aux entreprises Henri Nominé
Tél : 03 87 95 31 32

57500 Saint-Avold
Lycée des métiers des technologies innovantes Charles Jully
Tél : 03 87 29 30 20

58002 Nevers
Lycée Jules Renard
Tél : 03 86 71 47 00

59000 Lille
Lycée Baggio
Tél : 03 20 88 67 88

59208 Tourcoing
LPO Colbert
Tél : 03 20 76 12 00

59322 Valenciennes
Lycée du Hainaut
Tél : 03 27 22 95 95

59407 Cambrai
Lycée Paul Duez
Tél : 03 27 73 07 30

59508 Douai
Lycée Edmond Labbé
Tél : 03 27 71 51 71

59605 Maubeuge
LPO Pierre Forest
Tél : 03 27 53 03 53

59640 Dunkerque
Lycée de l'Europe
Tél : 03 28 58 72 10

60180 Nogent-sur-Oise
Lycée Marie Curie
Tél : 03 44 74 31 31

61014 Alençon
Lycée Alain
Tél : 02 33 80 38 50

62022 Arras
Lycée Gambetta Carnot
Tél : 03 21 21 34 80

62300 Lens
Lycée Auguste Behal
Tél : 03 21 14 21 14

62967 Longuenesse
Lycée Blaise Pascal cité scolaire
Tél : 03 21 98 28 66

63002 Clermont-Ferrand
LPO La Fayette
Tél : 04 73 28 08 08

64015 Pau
Lycée Saint-Cricq
Tél : 05 59 30 50 55

64103 Bayonne
Lycée Louis de Foix
Tél : 05 59 63 31 10

65016 Tarbes
Lycée général et technologique Jean Dupuy
Tél : 05 62 34 03 74

66028 Perpignan
Lycée Pablo Picasso (voie générale et technologique)
Tél : 04 68 50 04 13

67025 Strasbourg
LPO Louis Couffignal
Tél : 03 88 40 52 52

68058 Mulhouse
Lycée Louis Armand
Tél : 03 89 33 47 80

68504 Guebwiller
LPO Théodore Deck
Tél : 03 89 74 99 74

69322 Lyon
LPO Édouard Branly
Tél : 04 72 16 70 00

69694 Vénissieux
Lycée Marcel Sembat
Tél : 04 78 78 50 00

70006 Vesoul
Lycée Édouard Belin
Tél : 03 84 75 53 23

71307 Montceau-les-Mines
Lycée Henri Parriat
Tél : 03 85 67 92 30

72002 Le Mans
LPO Gabriel Touchard - Washington
Tél : 02 43 50 16 20

73400 Ugine
LPO René Perrin
Tél : 04 79 37 30 55

74106 Annemasse
Lycée général et technologique Jean Monnet
Tél : 04 50 87 18 36

75014 Paris
Lycée Louis Armand
Tél : 01 45 51 52 00

75019 Paris
Lycée Diderot
Tél : 01 40 40 36 36

75019 Paris
Lycée Henri Bergson
Tél : 01 42 02 06 36

76204 Dieppe
Lycée Pablo Neruda
Tél : 02 35 06 55 00

76301 Sotteville-lès-Rouen
Lycée Marcel Sembat
Tél : 02 32 81 50 50

77100 Meaux
Lycée Pierre de Coubertin
Tél : 01 64 34 57 27

77430 Champagne-sur-Seine
LPO La Fayette
Tél : 01 64 69 54 10

77500 Chelles
Lycée Gaston Bachelard
Tél : 01 64 72 88 88

78000 Versailles
Lycée Jules Ferry
Tél : 01 39 20 11 60

78100 Saint-Germain-en-Laye
LPO Léonard de Vinci
Tél : 01 39 10 25 25

78200 Mantes-la-Jolie
Lycée Jean Rostand
Tél : 01 30 94 09 21

78513 Rambouillet
Lycée Louis Bascan
Tél : 01 34 83 64 00

79061 Niort
Lycée Paul Guérin
Tél : 05 49 34 22 22

80015 Amiens
Lycée Jean-Baptiste Delambre
Tél : 03 22 66 30 60

Les métiers de l'électronique et de la robotique : bac et études supérieures

80534 Friville-Escarbotin

LPO du Vimieu
Tél : 03 22 20 76 40

81012 Albi

LPO Louis Rascol
Tél : 05 63 48 25 00

83070 Toulon

Lycée Rouvière
Tél : 04 94 27 39 44

84082 Avignon

Campus des sciences et techniques
Philippe de Girard
Tél : 04 13 95 10 00

85021 La Roche-sur-Yon

Lycée Jean de Lattre-de-Tassigny
Tél : 02 51 62 63 00

86106 Châtellerauld

Lycée Édouard Branly
Tél : 05 49 02 52 60

87031 Limoges

Lycée Turgot
Tél : 05 55 12 31 00

88021 Épinal

Lycée des métiers de la conception,
de l'automatique et de l'énergie
Pierre Mendès France
Tél : 03 29 81 21 81

88100 Saint-Dié-des-Vosges

Lycée des métiers de l'ingénierie et
des créations industrielles Georges
Baumont
Tél : 03 29 53 57 57

91150 Étampes

Lycée Geoffroy- Saint-Hilaire
Tél : 01 69 92 17 70

91240 Saint-Michel-sur-Orge

Lycée Léonard de Vinci
Tél : 01 69 25 08 55

91813 Corbeil-Essonnes

Lycée Robert Doisneau
Tél : 01 60 88 81 81

91979 Les Ulis

Lycée l'Essouriau
Tél : 01 64 86 82 82

92110 Clichy

Lycée Isaac Newton
Tél : 01 41 06 78 78

93165 Noisy-le-Grand

LPO Evariste Galois
Tél : 01 48 15 15 90

93200 Saint-Denis

Lycée Paul Eluard
Tél : 01 49 71 70 00

93600 Aulnay-sous-Bois

Lycée Voillaume
Tél : 01 48 19 31 93

94000 Créteil

Lycée Édouard Branly
Tél : 01 43 39 34 75

94130 Nogent-sur-Marne

Lycée Louis Armand
Tél : 01 45 14 28 28

94400 Vitry-sur-Seine

LPO Adolphe Chérioux
Tél : 01 45 12 87 87

94500 Champigny-sur-Marne

Lycée Langevin Wallon
Tél : 01 48 81 28 33

95100 Argenteuil

Lycée Jean Jaurès
Tél : 01 39 98 50 00

95310 Saint-Ouen-l'Aumône

LPO Jean Perrin
Tél : 01 34 32 58 28

95880 Enghien-les-Bains

LPO Gustave Monod
Tél : 01 39 89 32 41

97122 Baie-Mahault

LPO Charles Coeffin
Tél : 05 90 38 94 00

97220 La Trinité

LP La Trinité
Tél : 05 96 65 74 64

97261 Fort-de-France

Lycée Joseph Gaillard
Tél : 05 96 61 99 10

97491 Saint-Denis

Lycée général et technologique Lislet
Geoffroy
Tél : 02 62 90 72 00

97660 Dembeni

LPO de Dembeni
Tél : 02 69 64 56 60

97831 Le Tampon

LPO Roland Garros
Tél : 02 62 57 81 00

98716 Pirae

LPO de Taaone
Tél : 689 40 54 26 00

98764 Papara

LPO Tuianu Le Gayic de Papara
Tél : 689 40 54 76 50

98849 Nouméa

LPO Jules Garnier (SEGT)
Tél : 00 687 24 35 55

Privé sous contrat

12000 Rodez

Lycée technologique privé Charles
Carnus
Tél : 05 65 73 37 00

13006 Marseille

LPO Don Bosco
Tél : 04 91 14 00 00

14013 Caen

Institut Lemonnier
Tél : 02 31 46 72 00

18027 Bourges

Lycée privé Saint-Jean-Baptiste de
la Salle
Tél : 02 48 27 15 15

21010 Dijon

Lycée privé Saint-Joseph - La Salle
Tél : 03 80 59 20 20

29196 Quimper

Lycée le Likès
Tél : 02 98 95 04 86

31770 Colomiers

Lycée général et technologique privé
ORT Maurice Grynfogel
Tél : 05 61 15 92 60

35577 Cesson-Sévigné

Lycée et SEP Frédéric Ozanam
Tél : 02 99 83 97 40

35603 Redon

Lycée et SEP Marcel Callo
Tél : 02 99 71 41 33

44000 Nantes

Lycée général et technologique privé
Saint-Félix - La Salle
Tél : 02 44 76 35 00

49481 Saint-Sylvain-d'Anjou

LPO Saint Aubin-La Salle
Tél : 02 41 33 43 00

54510 Art-sur-Meurthe

Lycée des métiers du transport, de
l'automobile et de la domotique
Saint-Michel
Tél : 03 83 33 40 00

56010 Vannes

LPO Saint-Joseph Lasalle
Tél : 02 97 63 14 63

59000 Lille

Campus Ozanam
Tél : 03 20 21 98 80

59100 Roubaix

Lycée privé Saint-Rémi
Tél : 03 20 89 41 41

59140 Dunkerque

Lycée privé Epid
Tél : 03 28 29 22 92

59529 Hazebrouck

Lycée privé Saint-Joseph
Tél : 03 28 43 87 87

59720 Louvroil

Lycée privé Théophile Legrand
Tél : 03 27 65 52 60

62280 Saint-Martin-Boulogne

LPO privé Saint-Joseph
Tél : 03 21 99 06 99

63037 Clermont-Ferrand

Lycée général et technologique privé
Godefroy de Bouillon
Tél : 04 73 98 54 54

69373 Lyon

Lycée La Mache
Tél : 04 72 78 55 55

72700 Pruillé-le-Chétif

LPO Saint-Joseph - La Salle
Tél : 02 43 39 16 80

76620 Le Havre

Lycée privé Jeanne d'Arc - Site Coty
Tél : 02 35 54 65 89

80094 Amiens

Lycée La Providence
Tél : 03 22 33 77 77

84008 Avignon

Lycée La Salle
Tél : 04 90 14 56 56

93200 Saint-Denis

Lycée Jean-Baptiste de La Salle
Tél : 01 55 87 45 00

(Source : Onisep)

■ LISTE 3

BTS systèmes numériques

Les établissements suivants
préparent au BTS systèmes
numériques option électro-
nique et communication en
formation initiale

LGT : lycée général technologique
LP : lycée professionnel
LPO : lycée polyvalent
SEP : section d'enseignement
professionnel

Public

01011 Bourg-en-Bresse

LPO Joseph-Marie Carriat
Tél : 04 74 32 18 48

01606 Trévoux

Lycée du Val-de-Saône
Tél : 04 74 00 52 00

02100 Saint-Quentin

Lycée Condorcet
Tél : 03 23 08 44 44

02405 Château-Thierry

LPO Jules Verne
Tél : 03 23 83 90 00

03401 Yzeure

LPO Jean Monnet
Tél : 04 70 46 93 01

06206 Nice

Lycée Les Eucalyptus
Tél : 04 92 29 30 30

09500 Mirepoix

LPO de Mirepoix
Tél : 05 61 68 14 80

10025 Troyes

LPO Les Lombards
Tél : 03 25 71 46 60

11890 Carcassonne

Lycée Jules Fil (voie générale et
technologique)
Tél : 04 68 47 82 66

12401 Saint-Affrique

LPO Jean Jaurès
Tél : 05 65 98 14 80

13007 Marseille

Lycée du Rempart
Tél : 04 91 14 32 80

13013 Marseille

Lycée Antonin Artaud
Tél : 04 91 12 22 50

13120 Gardanne

Lycée Marie-Madeleine Fourcade
Tél : 04 42 65 90 70

13395 Marseille

Lycée Jean Perrin
Tél : 04 91 74 29 30

14107 Lisieux

Lycée Paul Cornu
Tél : 02 31 31 33 11

14126 Mondeville

Lycée Jules Verne
Tél : 02 31 84 40 90

17107 Saintes

Lycée Bernard Palissy
Tél : 05 46 92 08 15

18026 Bourges

LPO Pierre-Emile Martin
Tél : 02 48 48 13 93

19311 Brive-la-Gaillarde

Lycée Georges Cabanis
Tél : 05 55 87 38 50

20200 Bastia

SEGT du LP Fred Scamaroni
Tél : 04 95 54 53 00

20600 Bastia

Lycée Paul Vincensini
Tél : 04 95 54 53 00

21074 Dijon

Lycée Gustave Eiffel
Tél : 03 80 60 42 12

22303 Lannion

Lycée Félix le Dantec
Tél : 02 96 05 61 71

24001 Périgueux

Lycée Albert Claveille
Tél : 05 53 02 17 00

25206 Montbéliard

LPO Germaine Tillion
Tél : 03 81 99 84 84

26103 Romans-sur-Isère

LPO du Dauphiné
Tél : 04 75 02 28 93

27705 Les Andelys

Lycée Jean Moulin
Tél : 02 32 54 09 31

28000 Chartres

Lycée Jehan de Beauce
Tél : 02 37 18 78 00

28100 Dreux

LPO Édouard Branly
Tél : 02 37 62 58 58

29225 Brest

Lycée et SEP Vauban
Tél : 02 98 80 88 00

30913 Nîmes

Lycée Dhuoda
Tél : 04 66 04 85 85

31076 Toulouse

LPO Déodat de Séverac
Tél : 05 62 13 17 00

33074 Bordeaux

Lycée Gustave Eiffel
Tél : 05 56 33 83 00

33305 Lormont

Lycée les Iris
Tél : 05 57 80 10 60

34060 Montpellier

Lycée Jean Mermoz (voie générale et
technologique)
Tél : 04 67 20 60 00

34401 Lunel

Lycée Victor Hugo (voie générale et
technologique)
Tél : 04 99 13 70 30

34521 Béziers

Lycée Jean Moulin (voie générale et
technologique)
Tél : 04 67 35 59 35

35407 Saint-Malo

Lycée Maupertuis
Tél : 02 99 21 12 12

35703 Rennes

Lycée Joliot Curie
Tél : 02 99 28 81 00

36019 Châteauroux

LPO Blaise Pascal
Tél : 02 54 53 55 00

37000 Tours

LP Henri Becquerel
Tél : 02 47 32 48 00

38209 Vienne

LPO Galilée
Tél : 04 74 53 00 13

38400 Saint-Martin-d'Hères

LPO Pablo Neruda
Tél : 04 76 25 07 22

39107 Dole

Lycée Jacques Duhamel
Tél : 03 84 79 78 00

40800 Aire-sur-l'Adour

Lycée Gaston Crampé
Tél : 05 58 51 53 00

41018 Blois

Lycée Camille Claudel
Tél : 02 54 52 60 38

42000 Saint-Étienne

Lycée Etienne Mimard
Tél : 04 77 49 59 20

43009 Le Puy-en-Velay

LPO Charles et Adrien Dupuy
Tél : 04 71 07 28 00

44042 Nantes

Lycée Livet
Tél : 02 51 81 23 23

44606 Saint-Nazaire

Lycée Aristide Briand
Tél : 02 40 00 25 25

44700 Orvault

LPO Nicolas Appert
Tél : 02 51 78 22 00

45010 Orléans

Lycée Benjamin Franklin
Tél : 02 38 79 10 10

45702 Villemandeur

Lycée Durzy
Tél : 02 38 28 10 50

46005 Cahors

LPO Gaston Monnerville
Tél : 05 65 20 58 00

47916 Agen

Lycée Jean-Baptiste de Baudre
Tél : 05 53 77 56 00

48001 Mende

LGT Emile Peytavin
Tél : 04 66 49 18 66

49321 Cholet

LPO Fernand Renaudeau
Tél : 02 41 49 21 60

50406 Granville

Lycée Julliot de la Morandière
Tél : 02 33 90 74 77

51100 Reims

Lycée Roosevelt
Tél : 03 26 86 70 90

53013 Laval

Lycée Réaumur
Tél : 02 43 67 24 00

54042 Nancy

Lycée Henri Loritz
Tél : 03 83 36 75 42

54300 Lunéville

Lycée des métiers d'art et de la
maîtrise de l'énergie électrique
Boutet-de-Monvel
Tél : 03 83 73 01 86

54701 Pont-à-Mousson

Lycée des métiers des sciences et
techniques de l'électricité et de la
maintenance Jean Hanzelet
Tél : 03 83 80 60 00

56321 Lorient

LPO Jean Baptiste Colbert
Tél : 02 97 37 33 55

57010 Metz

LPO Louis de Cormontaigne
Tél : 03 87 31 85 31

57100 Thionville

Lycée des métiers des sciences et des
techniques La Briquerie
Tél : 03 82 53 27 60

57215 Sarreguemines

Lycée des métiers des services aux
entreprises Henri Nominé
Tél : 03 87 95 31 32

57500 Saint-Avold

Lycée des métiers des technologies
innovantes Charles Jully
Tél : 03 87 29 30 20

58002 Nevers

Lycée Jules Renard
Tél : 03 86 71 47 00

59000 Lille

Lycée Baggio
Tél : 03 20 88 67 88

59208 Tourcoing

LPO Colbert
Tél : 03 20 76 12 00

59322 Valenciennes

Lycée du Hainaut
Tél : 03 27 22 95 95

59407 Cambrai

Lycée Paul Duez
Tél : 03 27 73 07 30

59508 Douai

Lycée Edmond Labbé
Tél : 03 27 71 51 71

59605 Maubeuge

LPO Pierre Forest
Tél : 03 27 53 03 53

59640 Dunkerque

Lycée de l'Europe
Tél : 03 28 58 72 10

60180 Nogent-sur-Oise

Lycée Marie Curie
Tél : 03 44 74 31 31

61014 Alençon

Lycée Alain
Tél : 02 33 80 38 50

62022 Arras

Lycée Gambetta Carnot
Tél : 03 21 21 34 80

Les métiers de l'électronique et de la robotique : bac et études supérieures

62300 Lens

Lycée Auguste Behal
Tél : 03 21 14 21 14

62967 Longuenesse

Lycée Blaise Pascal cité scolaire
Tél : 03 21 98 28 66

63002 Clermont-Ferrand

LPO La Fayette
Tél : 04 73 28 08 08

64015 Pau

Lycée Saint-Cricq
Tél : 05 59 30 50 55

64103 Bayonne

Lycée Louis de Foix
Tél : 05 59 63 31 10

65016 Tarbes

LGT Jean Dupuy
Tél : 05 62 34 03 74

66028 Perpignan

Lycée Pablo Picasso (voie générale et technologique)
Tél : 04 68 50 04 13

67025 Strasbourg

LPO Louis Couffignal
Tél : 03 88 40 52 52

68058 Mulhouse

Lycée Louis Armand
Tél : 03 89 33 47 80

68504 Guebwiller

LPO Théodore Deck
Tél : 03 89 74 99 74

69322 Lyon

LPO Édouard Branly
Tél : 04 72 16 70 00

69694 Vénissieux

Lycée Marcel Sembat
Tél : 04 78 78 50 00

70006 Vesoul

Lycée Édouard Belin
Tél : 03 84 75 53 23

71307 Montceau-les-Mines

Lycée Henri Parriat
Tél : 03 85 67 92 30

72002 Le Mans

LPO Gabriel Touchard - Washington
Tél : 02 43 50 16 20

73400 Ugine

LPO René Perrin
Tél : 04 79 37 30 55

74106 Annemasse

LGT Jean Monnet
Tél : 04 50 87 18 36

75014 Paris

Lycée Louis Armand
Tél : 01 45 57 51 50

75019 Paris

Lycée Diderot
Tél : 01 40 40 36 36

75019 Paris

Lycée Henri Bergson
Tél : 01 42 02 06 36

76204 Dieppe

Lycée Pablo Neruda
Tél : 02 35 06 55 00

76301 Sotteville-lès-Rouen

Lycée Marcel Sembat
Tél : 02 32 81 50 50

77100 Meaux

Lycée Pierre de Coubertin
Tél : 01 64 34 57 27

77430 Champagne-sur-Seine

LPO La Fayette
Tél : 01 64 69 54 10

77500 Chelles

Lycée Gaston Bachelard
Tél : 01 64 72 88 88

78000 Versailles

Lycée Jules Ferry
Tél : 01 39 20 11 60

78100 Saint-Germain-en-Laye

LPO Léonard de Vinci
Tél : 01 39 10 25 25

78200 Mantes-la-Jolie

Lycée Jean Rostand
Tél : 01 30 94 09 21

78513 Rambouillet

Lycée Louis Bascan
Tél : 01 34 83 64 00

79061 Niort

Lycée Paul Guérin
Tél : 05 49 34 22 22

80015 Amiens

Lycée Jean-Baptiste Delambre
Tél : 03 22 66 30 60

80534 Friville-Escarbotin

LPO du Vimeu
Tél : 03 22 20 76 40

81012 Albi

LPO Louis Rascol
Tél : 05 63 48 25 00

83070 Toulon

Lycée Rouvière
Tél : 04 94 27 39 44

84082 Avignon

Campus des sciences et techniques
Philippe de Girard
Tél : 04 13 95 10 00

85021 La Roche-sur-Yon

Lycée Jean de Lattre-de-Tassigny
Tél : 02 51 62 63 00

86106 Châtellerauld

Lycée Édouard Branly
Tél : 05 49 02 52 60

87031 Limoges

Lycée Turgot
Tél : 05 55 12 31 00

88021 Épinal

Lycée des métiers de la conception,
de l'automatique et de l'énergie
Pierre Mendès France
Tél : 03 29 81 21 81

88100 Saint-Dié-des-Vosges

Lycée des métiers de l'ingénierie et
des créations industrielles Georges
Baumont
Tél : 03 29 53 57 57

91150 Étampes

Lycée Geoffroy- Saint-Hilaire
Tél : 01 69 92 17 70

91240 Saint-Michel-sur-Orge

Lycée Léonard de Vinci
Tél : 01 69 25 08 55

91813 Corbeil-Essonnes

Lycée Robert Doisneau
Tél : 01 60 88 81 81

91979 Les Ulis

Lycée l'Essouriau
Tél : 01 64 86 82 82

92110 Clichy

Lycée Isaac Newton
Tél : 01 41 06 78 78

93165 Noisy-le-Grand

LPO Evariste Galois
Tél : 01 48 15 15 90

93200 Saint-Denis

Lycée Paul Eluard
Tél : 01 49 71 70 00

93600 Aulnay-sous-Bois

Lycée Voillaume
Tél : 01 48 19 31 93

94000 Créteil

Lycée Édouard Branly
Tél : 01 43 39 34 75

94130 Nogent-sur-Marne

Lycée Louis Armand
Tél : 01 45 14 28 28

94400 Vitry-sur-Seine

LPO Adolphe Chérioux
Tél : 01 45 12 87 87

94500 Champigny-sur-Marne

Lycée Langevin Wallon
Tél : 01 48 81 28 33

95100 Argenteuil

Lycée Jean Jaurès
Tél : 01 39 98 50 00

95310 Saint-Ouen-l'Aumône

LPO Jean Perrin
Tél : 01 34 32 58 28

95880 Enghien-les-Bains

LPO Gustave Monod
Tél : 01 39 89 32 41

97122 Baie-Mahault

LPO Charles Coeffin
Tél : 05 90 38 94 00

97220 La Trinité

LP La Trinité
Tél : 05 96 65 74 64

97261 Fort-de-France

Lycée Joseph Gaillard
Tél : 05 96 61 99 10

97491 Saint-Denis

LGT Lislet Geoffroy
Tél : 02 62 90 72 00

97660 Dembeni

LPO de Dembeni
Tél : 02 69 64 56 60

97831 Le Tampon

LPO Roland Garros
Tél : 02 62 57 81 00

98716 Pirae

LPO de Taone
Tél : 689 40 54 26 00

98764 Papara

LPO Tuianu Le Gayic de Papara
Tél : 689 40 54 76 50

98849 Nouméa

LPO Jules Garnier (SEGT)
Tél : 00 687 24 35 55

Privé sous contrat

12000 Rodez

Lycée technologique privé Charles
Garnus
Tél : 05 65 73 37 00

13006 Marseille

LPO Don Bosco
Tél : 04 91 14 00 00

14013 Caen

Institut Lemonnier
Tél : 02 31 46 72 00

18027 Bourges

Lycée privé Saint-Jean-Baptiste de
la Salle
Tél : 02 48 27 15 15

21010 Dijon

Lycée privé Saint-Joseph - La Salle
Tél : 03 80 59 20 20

29196 Quimper

Lycée le Likès
Tél : 02 98 95 04 86

31770 Colomiers

LGT privé ORT Maurice Grynfogel
Tél : 05 61 15 92 60

35577 Cesson-Sévigné

Lycée et SEP Frédéric Ozanam
Tél : 02 99 83 97 40

35603 Redon

Lycée et SEP Marcel Callo
Tél : 02 99 71 41 33

44000 Nantes

LGT privé Saint-Félix - La Salle
Tél : 02 44 76 35 00

49481 Saint-Sylvain-d'Anjou

LPO Saint Aubin-La Salle
Tél : 02 41 33 43 00

54510 Art-sur-Meurthe

Lycée des métiers du transport, de l'automobile et de la domotique Saint-Michel
Tél : 03 83 33 40 00

56010 Vannes

LPO Saint-Joseph Lasalle
Tél : 02 97 63 14 63

59000 Lille

Campus Ozanam
Tél : 03 20 21 98 80

59100 Roubaix

Lycée privé Saint-Rémi
Tél : 03 20 89 41 41

59140 Dunkerque

Lycée privé Epid
Tél : 03 28 29 22 92

59529 Hazebrouck

Lycée privé Saint-Joseph
Tél : 03 28 43 87 87

59720 Louvroil

Lycée privé Théophile Legrand
Tél : 03 27 65 52 60

62280 Saint-Martin-Boulogne

LPO privé Saint-Joseph
Tél : 03 21 99 06 99

63037 Clermont-Ferrand

LGT privé Godefroy de Bouillon
Tél : 04 73 98 54 54

69373 Lyon

Lycée La Mache
Tél : 04 72 78 55 55

72700 Pruillé-le-Chétif

LPO Saint-Joseph - La Salle
Tél : 02 43 39 16 80

76620 Le Havre

Lycée privé Jeanne d'Arc - Site Coty
Tél : 02 35 54 65 89

80094 Amiens

Lycée La Providence
Tél : 03 22 33 77 77

84008 Avignon

Lycée La Salle
Tél : 04 90 14 56 56

93200 Saint-Denis

Lycée Jean-Baptiste de La Salle
Tél : 01 55 87 45 00

(Source : Onisep)

■ LISTE 4

BTS FED domotique et bâtiments communicants

Le BTS fluides-énergies-domotique option domotique et bâtiments communicants est préparé en formation initiale dans les établissements suivants.

LGT : lycée général et technologique
SEP : section d'enseignement professionnel
LPO : lycée polyvalent

Public

04000 Digne-les-Bains

Lycée Pierre-Gilles de Gennes
Tél : 04 92 36 71 90

11108 Narbonne

Lycée Louise Michel (voie générale et technologique)
Tél : 04 68 32 84 00

21033 Dijon

Lycée Hippolyte Fontaine
Tél : 03 80 38 36 00

23000 Guéret

LPO Jean Favard
Tél : 05 55 51 34 70

24206 Sarlat-la-Canéda

Lycée Pré de Cordy
Tél : 05 53 31 70 70

29104 Quimper

LGT et SEP Yves Thépôt
Tél : 02 98 90 25 97

30913 Nîmes

Lycée Dhuoda
Tél : 04 66 04 85 85

LPO Charles de Gaulle

Tél : 05 61 51 84 84

38209 Vienne

LPO Galilée
Tél : 04 74 53 00 13

44400 Rezé

Lycée Jean Perrin
Tél : 02 40 32 44 00

49017 Angers

LPO Jean Moulin
Tél : 02 41 96 63 60

51095 Reims

LPO François Arago
Tél : 03 26 06 40 25

54520 Laxou

Lycée des métiers du bâtiment et de l'énergie Emmanuel Héré
Tél : 03 83 90 83 30

59000 Lille

Lycée Baggio
Tél : 03 20 88 67 88

59208 Tourcoing

LPO Colbert
Tél : 03 20 76 12 00

62251 Hénin-Beaumont

LPO Louis Pasteur
Tél : 03 21 08 86 00

64600 Anglet

Lycée Cantau
Tél : 05 59 58 06 06

69500 Bron

LP Tony Garnier
Tél : 04 72 78 83 00

72205 La Flèche

LPO d'Estournelles de Constant
Tél : 02 43 94 05 10

75014 Paris

Lycée Raspail
Tél : 01 40 52 73 00

76800 Saint-Étienne-du-Rouvray

Lycée Le Corbusier
Tél : 02 32 95 85 15

79061 Niort

Lycée Paul Guérin
Tél : 05 49 34 22 22

83514 La Seyne-sur-Mer

Lycée Paul Langevin
Tél : 04 94 11 16 80

92290 Châtenay-Malabry

LPO Jean Jaurès
Tél : 01 40 83 40 00

94142 Alfortville

Lycée Maximilien Perret
Tél : 01 43 53 52 00

95120 Ermont

Lycée des métiers Gustave Eiffel
Tél : 01 34 14 17 32

97200 Fort-de-France

LP Chateaubouef
Tél : 05 96 75 40 50

97432 Saint-Pierre

LPO de Bois d'Olive
Tél : 02 62 49 89 60

97440 Saint-André

LP Jean Perrin
Tél : 02 62 58 84 40

Consulaire

38029 Grenoble

Institut supérieur de la construction
Tél : 04 76 28 29 59

Privé sous contrat

LPO Sacré-Coeur La Salle

Tél : 02 96 68 39 39

37300 Joué-lès-Tours

LPO privé Saint-Gatien
Tél : 02 47 78 15 56

45001 Orléans

LPO privé Sainte-Croix Saint-Euverte
Tél : 02 38 52 27 00

49601 Beaupréau

Lycée Notre-Dame de Bonnes Nouvelles Ensemble Dom Sortais
Tél : 02 41 71 35 36

56010 Vannes

LPO Saint-Joseph Lasalle
Tél : 02 97 63 14 63

59529 Hazebrouck

Lycée privé Saint-Joseph
Tél : 03 28 43 87 87

69007 Lyon

Lycée Assomption Bellevue - Pôle enseignement supérieur
Tél : 04 37 65 30 70

97204 Fort-de-France

Lycée de l'Association martiniquaise d'éducation populaire
Tél : 05 96 79 50 23

(Source : Onisep)

■ LISTE 5

DUT GEII

Le DUT génie électrique et informatique industrielle est préparé dans un Institut universitaire de technologie (IUT) : soit en formation initiale, en année spéciale, en alternance ou en formation continue.

02880 Cuffies

IUT de l'Aisne - Campus de Soissons
Tél : 03 23 76 40 20
<http://iut-aisne.u-picardie.fr/>
Formation : initiale, continue, VAE

03101 Montluçon Cedex

IUT d'Allier - Site de Montluçon
Tél : 04 70 02 20 00
www.moniut.univ-bpclermont.fr
www.uca.fr/
Formation : alternance, contrat d'apprentissage, contrat de professionnalisation, initiale, continue, VAE

06206 Nice Cedex 3

IUT de Nice - Site de Nice
Tél : 04 97 25 82 00
<http://unice.fr/iut>
Formation : initiale, alternance, continue

10026 Troyes Cedex

IUT de Troyes
Tél : 03 25 42 46 46
www.iut-troyes.univ-reims.fr
Formation : initiale

13013 Marseille

IUT de Aix-Marseille - Site de Saint-Jérôme Marseille
Tél : 04 91 28 93 00
<http://iut.univ-amu.fr>
Formation : initiale, alternance, continue

13300 Salon-de-Provence

IUT d'Aix-Marseille - Site de Salon-de-Provence
Tél : 04 13 94 23 00
<http://iut.univ-amu.fr>
Formation : initiale, continue

16000 Angoulême

IUT d'Angoulême
Tél : 05 45 67 32 07
<http://iut-angouleme.univ-poitiers.fr>
Formation : initiale, continue

19100 Brive-la-Gaillarde

IUT du Limousin - Site de Brive
Tél : 05 55 86 73 00
www.iut.unilim.fr
Formation : initiale, continue, alternance, VAE

28000 Chartres

IUT de Chartres
Tél : 02 37 91 83 00
www.univ-orleans.fr/iut-chartres
Formation : initiale, continue, VAE, contrat d'apprentissage, alternance

29238 Brest Cedex 3

IUT de Brest
Tél : 02 98 01 60 50
www.iut-brest.fr
Formation : initiale, continue, alternance, contrat d'apprentissage, contrat de professionnalisation, VAE

30907 Nîmes Cedex 2

IUT de Nîmes
Tél : 04 66 62 85 00
www.umontpellier.fr
Formation : initiale, alternance, contrat d'apprentissage, continue

31077 Toulouse

IUT Paul Sabatier
Tél : 05 62 25 80 30
<http://iut.ups-tlse.fr>
Formation : initiale, année spéciale, continue, VAE, contrat d'apprentissage, alternance

33175 Gradignan Cedex

IUT de Bordeaux - Site de Bordeaux-Gradignan
Tél : 05 56 84 57 57
www.iut.u-bordeaux.fr/general/
Formation : initiale, contrat de professionnalisation, continue, alternance

34296 Montpellier Cedex 5

IUT de Montpellier - Site de Montpellier
Tél : 04 99 58 50 40
<http://iut-montpellier-sete.edu.umontpellier.fr>
Formation : initiale, année spéciale, continue, VAE, alternance, contrat de professionnalisation

35704 Rennes Cedex 7

IUT de Rennes
Tél : 02 23 23 40 00
<http://iut-rennes.univ-rennes1.fr>
Formation : initiale, alternance, contrat de professionnalisation, VAE

36000 Châteauroux

IUT de l'Indre - Site de Châteauroux
Tél : 02 54 08 25 50
www.univ-orleans.fr/iut-indre
Formation : initiale, alternance, contrat d'apprentissage, continue, VAE

37082 Tours Cedex 02

IUT de Tours
Tél : 02 47 36 66 00
www.iut.univ-tours.fr
Formation : initiale, alternance, VAE, continue, contrat d'apprentissage

38402 Saint-Martin-d'Hères Cedex

IUT 1 - Site de Saint Martin d'Hères
Tél : 04 76 82 53 00
<http://iut1.univ-grenoble-alpes.fr/>
Formation : initiale, alternance, contrat d'apprentissage, contrat de professionnalisation, VAE, continue

42023 Saint-Étienne Cedex 2

IUT de Saint-Etienne
Tél : 04 77 46 33 00
www.iut.univ-st-etienne.fr
Formation : initiale, continue, VAE

44475 Carquefou Cedex

IUT de Nantes - Site de Carquefou
Tél : 02 28 09 20 00
www.iutnantes.univ-nantes.fr
Formation : initiale, alternance, contrat d'apprentissage, contrat de professionnalisation, continue

49016 Angers Cedex

IUT d'Angers
Tél : 02 44 68 87 00
www.iut.univ-angers.fr
Formation : initiale, continue, alternance, contrat de professionnalisation

50130 Cherbourg-Octeville

IUT de Cherbourg Manche
Tél : 02 33 01 45 00
<http://iutcherbourgmanche.unicaen.fr>
Formation : initiale, continue, VAE, alternance, contrat d'apprentissage

54401 Longwy

IUT Henri Poincaré de Longwy
Tél : 03 72 74 99 00
www.iut-longwy.univ-lorraine.fr
Formation : initiale, année spéciale, continue, VAE

54601 Villers-lès-Nancy Cedex

IUT de Nancy-Brabois - Site de Villiers
Tél : 03 72 74 70 00
www.iutnb.univ-lorraine.fr
Formation : initiale, contrat d'apprentissage, alternance

59313 Valenciennes Cedex 9

IUT de Valenciennes - Site de Valenciennes
Tél : 03 27 51 12 52
www.univ-valenciennes.fr/IUT/
Formation : initiale, continue, alternance, contrat d'apprentissage, contrat de professionnalisation, VAE

59653 Villeneuve-d'Ascq Cedex

IUT A de Lille - Villeneuve d'Ascq
Tél : 03 59 63 21 00
www.iut-a.univ-lille.fr
Formation : initiale, VAE, continue, année spéciale, contrat d'apprentissage

62228 Calais Cedex

IUT du littoral - Calais
Tél : 03 21 19 06 00
www.iut.univ-littoral.fr
Formation : initiale, continue

62408 Béthune Cedex

IUT de Béthune
Tél : 03 21 63 23 00
www.iutbethune.org
Formation : initiale, alternance, contrat d'apprentissage, continue, contrat de professionnalisation

65016 Tarbes Cedex

IUT de Tarbes
Tél : 05 62 44 42 00
www.iut-tarbes.fr
Formation : initiale, contrat de professionnalisation, continue, alternance, VAE

67500 Haguenau

IUT de Haguenau
Tél : 03 88 05 34 00
<http://iuthaguenau.unistra.fr>
Formation : initiale, continue, VAE

68093 Mulhouse Cedex

IUT de Mulhouse
Tél : 03 89 33 74 00
www.iutmulhouse.uha.fr
Formation : initiale, alternance, contrat d'apprentissage

69627 Villeurbanne Cedex

IUT de Lyon 1 - Site Villeurbanne Gratte-Ciel
Tél : 04 72 65 53 53
<http://iut.univ-lyon1.fr>
Formation : initiale, VAE, continue, contrat de professionnalisation, alternance

71200 Le Creusot

IUT du Creusot
Tél : 03 85 73 10 10
<http://iutlecreusot.u-bourgogne.fr>
Formation : initiale, contrat de professionnalisation, alternance

74942 Annecy-le-Vieux Cedex

Université Savoie Mont Blanc - IUT d'Annecy
Tél : 04 79 75 94 83
www.iut-acy.univ-smb.fr
Formation : initiale, continue, VAE, alternance, contrat de professionnalisation

76821 Mont-Saint-Aignan Cedex

IUT de Rouen - Site du Mont-Saint-Aignan
Tél : 02 35 14 60 14
www.univ-rouen.fr
Formation : initiale

76610 Le Havre

IUT du Havre
Tél : 02 32 74 46 00
<http://www.iut.univ-lehavre.fr>
Formation : initiale, continue, contrat de professionnalisation, VAE, alternance

77567 Lieusaint Cedex

IUT de Sénart-Fontainebleau - Site de Sénart
Tél : 01 64 13 44 88
www.iutsf.u-pec.fr
Formation : initiale, alternance, contrat d'apprentissage, VAE

78140 Vélizy-Villacoublay

IUT de Vélizy
Tél : 01 39 25 48 33
www.iut-velizy.uvsq.fr
Formation : initiale, alternance, contrat d'apprentissage, continue, VAE

83957 La Garde Cedex

IUT de Toulon - Site de La Garde
Tél : 04 94 14 22 03
<http://iut.univ-tln.fr>
Formation : initiale, alternance, contrat d'apprentissage, VAE, contrat de professionnalisation, continue

86073 Poitiers Cedex 9

IUT de Poitiers Châtellerault Niort
Tél : 05 49 45 34 00
www.iutp.univ-poitiers.fr
Formation : initiale, alternance, contrat d'apprentissage, contrat de professionnalisation

88100 Saint-Dié-des-Vosges

IUT de Saint-Dié-des-Vosges
Tél : 03 72 74 95 00
www.iutsd.univ-lorraine.fr
Formation : initiale, continue, VAE

90016 Belfort cedex

IUT de Belfort-Montbéliard - Site de Belfort
Tél : 03 84 58 77 00
www.iut-bm.univ-fcomte.fr
Formation : initiale, continue, VAE, contrat d'apprentissage, alternance

91000 Évry

Institut universitaire technologique d'Évry - Site Le Pelvoux
Tél : 01 69 47 72 20
www.iut-evry.fr
Formation : initiale

92410 Ville-d'Avray

IUT de Ville d'Avray/Saint-Cloud/Nanterre - Site de la ville d'Avray
Tél : 01 40 97 48 00
<http://cva.parisnanterre.fr>
Formation : initiale, continue

93430 Villetaneuse
IUT de Villetaneuse
Tél : 01 49 40 30 00
www.iutv.univ-paris13.fr
Formation : initiale, continue, VAE

94234 Cachan Cedex
IUT de Cachan
Tél : 01 41 24 11 00
www.iut-cachan.u-psud.fr
Formation : initiale, alternance, continue, contrat d'apprentissage, VAE

95031 Cergy-Pontoise Cedex
IUT de Cergy-Pontoise - Site de Neuville-sur-Oise
Tél : 01 34 25 68 30
www.iut.u-cergy.fr
Formation : initiale, alternance, contrat d'apprentissage, continue

95200 Sarcelles
IUT de Cergy-Pontoise - Site de Sarcelles
Tél : 01 34 38 26 00
www.iut.u-cergy.fr
Formation : initiale, VAE, continue

97387 Kourou Cedex
IUT de Kourou - Site de Kourou
Tél : 05 94 32 80 00
www.univ-guyane.fr/universite/organisation/composantes-enseignements/iut-de-kourou/
Formation : initiale, VAE

■ LISTE 6

Écoles d'ingénieurs

Ces écoles préparent au diplôme d'ingénieur en formation initiale et en alternance avec une spécialisation dans l'électronique ou un débouché dans ce secteur. Les diplômés d'ingénieur se préparent en 5 ans après le bac ou en 3 ans après un bac + 2.

Cefipa (Centre de formation d'ingénieurs par l'alternance)
92006 Nanterre Cedex
Tél : 01 55 17 80 80
www.cefipa.com
Association
CTI, Label Eurace
> Diplôme d'ingénieur de Ei.Cnam spécialités systèmes électriques, systèmes électroniques, mécanique, sciences et technologie nucléaires
Formation : contrat d'apprentissage
Admission :
- sur dossier : bac + 2 scientifique ou technique, classes prépas, DUT, BTS, Licence EEA, ingénierie électrique
Durée : 3 ans
Coût : gratuit (apprentissage)
> Diplôme d'ingénieur de l'EPF spécialité systèmes informatiques et industriels

Formation : contrat d'apprentissage
Admission :
- sur dossier : bac + 2 scientifique ou technique, classes prépas CPGE, DUT, BTS, licence
Durée : 3 ans
Coût : gratuit (apprentissage)

Centrale-Supélec (Centrale-Supélec - Campus de Rennes)
35576 Cesson-Sévigné Cedex
Tél : 02 99 84 45 00
www.centralesupelec.fr
Public
CGE, CTI, label Eurace
> Diplôme d'ingénieur de l'École centrale Supélec
Formation : contrat d'apprentissage, initiale
Admission :
- sur concours : prépas MP, PC, PSI, PT, TSI, L3
- sur dossier : DUT GEII, GTR, mesures physiques (apprentissage possible pour les DUT)
- sur dossier en 2^e année : M1 validé, master scientifique
Durée : 3 ans
Coût : 3 500 € par an
Salaire jeune diplômé : 47 205 €

Centrale-Supélec (Centrale-Supélec - Campus de Metz)
57000 Metz
Tél : 03 87 76 47 47
www.centralesupelec.fr
Public
CGE, CTI, label Eurace
> Diplôme d'ingénieur de l'École centrale Supélec
Formation : contrat d'apprentissage, initiale
Admission :
- sur concours : prépas MP, PC, PSI, PT, TSI, L3
- sur dossier : DUT GEII, GTR, mesures physiques (apprentissage possible pour les DUT)
- sur dossier en 2^e année : M1 validé, master scientifique
Durée : 3 ans
Coût : 3 500 € par an
Salaire jeune diplômé : 47 205 €

Centrale-Supélec (Centrale-Supélec - Campus de Gif-sur-Yvette)
91192 Gif-sur-Yvette Cedex
Tél : 01 69 85 12 12
www.centralesupelec.fr
Public
CGE, CTI, label Eurace
> Diplôme d'ingénieur de l'École centrale supélec
Formation : contrat d'apprentissage
Admission :
- sur dossier + test + entretien : prépas MP, PT, TSI, DUT GEII, RT, MP 1^{re} année sur le campus de Rennes ou Metz puis campus Rennes, Metz ou Gif.
Durée : 3 ans
> Diplôme d'ingénieur de l'École centrale supélec
Formation : initiale
Admission :
- sur concours : prépas MP, PC, PSI,

PT, TSI, L3
- sur dossier : DUT GEII, GTR, mesures physiques (apprentissage possible pour les DUT)
- sur dossier en 2^e année : M1 validé, master scientifique
Durée : 3 ans
Coût : 3 500 € par an

Cesi (Cesi école d'ingénieurs - Toulouse)
31670 Labège
Tél : 05 61 00 38 38
http://ecole-ingenieurs.cesi.fr
Association
CGE, CTI
> Diplôme d'ingénieur Cesi spécialité systèmes électriques et électroniques embarqués
Formation : contrat d'apprentissage, contrat de professionnalisation
Admission :
- sur dossier : bac S, STI2D, STL
- sur concours en 3^e année : MP, PC, PSI, PT, TSI, TPC, DUT, BTS, L3, licence pro
Durée : 5 ans
Coût : gratuit en apprentissage

CPE Lyon (École supérieure de chimie-physique-électronique de Lyon)
69616 Villeurbanne Cedex
Tél : 04 72 43 17 00
www.cpe.fr
Association
CGE, CTI, EESPIG
> Diplôme d'ingénieur CPE Lyon spécialité sciences du numérique
Formation : initiale
Admission :
- sur concours : bac S
- sur concours en 3^e année : prépa MP, PC Physique, PSI, PT, TSI
- sur dossier en 3^e année : DUT GEII, GTR, L2/L3 en physique, électronique, mathématiques, prépa ATS, prépa fédération Gay Lussac
- sur dossier en 4^e année : M1
Durée : 5 ans
Coût : - 1^{re} et 2^e années : 2 640 €
- cycle ingénieur : 6 900 € par an
Salaire jeune diplômé : 35 000 €

Efrei Paris (École d'ingénieur en informatique et technologies du numérique)
94800 Villejuif
Tél : 01 46 77 46 77 (accueil)-01 46 77 47 79/01 45 15 03 62 (admissions et concours)
www.efrei.fr
Privé sous contrat
CGE, CTI, Label Eurace, EESPIG
> Diplôme d'ingénieur de l'Efrei Paris
Formation : contrat d'apprentissage, initiale
Admission :
- sur concours : bac S, bac ES math, bac STI2D
- sur dossier en 2^e année : math sup, L1 scientifiques, BTS, Paces
- sur concours en 3^e année : prépas CPGE MP, PT, PC, PSI, ATS, L2, DUT
- sur dossier en 4^e année : L3 informatique, M1 scientifique

Durée : 5 ans (apprentissage à partir de la 3^e année)
Coût : - 1^{re} et 2^e années : 6 400 € et 7 500 €
- cycle ingénieur : 7 700 € par an
Salaire jeune diplômé : 39 500 €

EIDD (École d'ingénieurs Denis Diderot)
75013 Paris Cedex 13
Tél : 01 57 27 65 55
http://eidd.u-paris.fr
Public
CGE, CTI
> Diplôme d'ingénieur de l'université Paris Diderot, spécialités : matériaux et nanotechnologies ; génie physique ; informatique embarqué ; bio-informatique
Formation : initiale
Admission :
- sur dossier : bac + 2
- sur concours en 3^e année : prépas MP, PC, PSI
- sur dossier en 3^e année : DUT mesures physiques ou informatique, L2, L3 de chimie, physique informatique ou sciences physiques
Durée : 3 ans
Coût : 601 € par an
Salaire jeune diplômé : de 36 000 à 41 000 €

Enib (École nationale d'ingénieurs de Brest)
29238 Brest
Tél : 02 98 05 66 00
www.enib.fr
Public
CGE, CTI
> Diplôme d'ingénieur de l'Enib
Formation : contrat de professionnalisation, initiale
Admission :
- sur concours : bac S, STI2D
- sur dossier en 3^e année : prépas, BTS, DUT, L3
Durée : 5 ans (contrat de professionnalisation possible en 5^e année)
Coût : 601 € par an
Salaire jeune diplômé : 35 700 €

ENSAM Aix-en-Provence (École nationale supérieure d'arts et métiers - Campus d'Aix-en-Provence)
13617 Aix-en-Provence
Tél : 04 42 93 81 81
http://artsetmetiers.fr
Public
CGE, CTI, label Eurace
> Diplôme d'ingénieur arts et métiers
Formation : initiale
Admission :
- sur concours : prépas MP, PC, PSI, PT, TSI, ATS, BTS, DUT, L3
- sur concours en 2^e année : M1
Durée : 3 ans
Coût : 601 €
Salaire jeune diplômé : 40 000 €
> Diplôme d'ingénieur de spécialité mécanique, travaux publics ou génie électrique
Formation : contrat d'apprentissage, Fip en formation initiale
Admission :
25 ans maximum

- sur dossier et tests : bac + 2 dans un domaine scientifique ou technique
Durée : 3 ans
Coût : gratuit
Salaire jeune diplômé : 40 000 €

ENSAM Angers (École nationale supérieure d'arts et métiers - Campus d'Angers)

49035 Angers Cedex 01
Tél : 02 41 20 73 73
<http://artsetmetiers.fr>
Public
CGE, CTI, label Eurace
> Diplôme d'ingénieur arts et métiers
Formation : initiale
Admission :
- sur concours : prépas MP, PC, PSI, PT, TSI, ATS, BTS, DUT, L3
- sur concours en 2^e année : M1
Durée : 3 ans
Coût : 601 €
Salaire jeune diplômé : 40 000 €

ENSAM Bordeaux-Talence (École nationale supérieure d'arts et métiers - Campus de Bordeaux-Talence)

33405 Talence Cedex
Tél : 05 56 84 53 33
<http://artsetmetiers.fr>
Public
CGE, CTI, label Eurace
> Diplôme d'ingénieur arts et métiers
Formation : initiale
Admission :
- sur concours : prépas MP, PC, PSI, PT, TSI, ATS, BTS, DUT, L3
- sur concours en 2^e année : M1
Durée : 3 ans
Coût : 601 €
Salaire jeune diplômé : 40 000 €

ENSAM Châlons-en-Champagne (École nationale supérieure d'arts et métiers - Campus de Châlons-en-Champagne)

51006 Châlons-en-Champagne Cedex
Tél : 03 26 69 26 89
<http://artsetmetiers.fr>
Public
CGE, CTI, label Eurace
> Diplôme d'ingénieur arts et métiers
Formation : initiale
Admission :
- sur concours : prépas MP, PC, PSI, PT, TSI, ATS, BTS, DUT, L3
- sur concours en 2^e année : M1
Durée : 3 ans
Coût : 601 €
Salaire jeune diplômé : 40 000 €

ENSAM Chambéry (École nationale supérieure d'arts et métiers - Institut de Chambéry)

73375 Le Bourget-du-Lac Cedex
Tél : 04 79 25 36 55
<http://artsetmetiers.fr>
Public
CGE, CTI, label Eurace
> Diplôme d'ingénieur arts et métiers
Formation : initiale
Admission :
- sur concours : prépas MP, PC, PSI,

PT, TSI, ATS, BTS, DUT, L3
- sur concours en 2^e année : M1
Durée : 3 ans
Coût : 601 €
Salaire jeune diplômé : 40 000 €

ENSAM Lille (École nationale supérieure d'arts et métiers - Campus de Lille)

59046 Lille Cedex
Tél : 03 20 62 22 10
<http://artsetmetiers.fr>
Public
CGE, CTI, label Eurace
> Diplôme d'ingénieur arts et métiers
Formation : initiale
Admission :
- sur concours : prépas MP, PC, PSI, PT, TSI, ATS, BTS, DUT, L3
- sur concours en 2^e année : M1
Durée : 3 ans
Coût : 601 €
Salaire jeune diplômé : 40 000 €

ENSAM Metz (École nationale supérieure d'arts et métiers - Campus de Metz)

57070 Metz
Tél : 03 87 37 54 30
<http://artsetmetiers.fr>
Public
CGE, CTI, label Eurace
> Diplôme d'ingénieur arts et métiers
Formation : initiale
Admission :
- sur concours : prépas MP, PC, PSI, PT, TSI, ATS, BTS, DUT, L3
- sur concours en 2^e année : M1
Durée : 3 ans
Coût : 601 €
Salaire jeune diplômé : 40 000 €
> Diplôme d'ingénieur de spécialité conception, exploitation d'équipements industriels
Formation : contrat d'apprentissage, Fip en formation initiale
Admission :
25 ans maximum
- sur dossier et tests : bac + 2 dans un domaine scientifique ou technique
Durée : 3 ans
Coût : gratuit
Salaire jeune diplômé : 40 000 €

ENSAM Paris (École nationale supérieure d'arts et métiers - Campus de Paris)

75013 Paris
Tél : 01 44 24 62 99
<http://artsetmetiers.fr>
Public
CGE, CTI, label Eurace
> Diplôme d'ingénieur arts et métiers
Formation : initiale
Admission :
- sur concours : prépas MP, PC, PSI, PT, TSI, ATS, BTS, DUT, L3
- sur concours en 2^e année : M1
Durée : 3 ans
Coût : 601 €
Salaire jeune diplômé : 40 000 €
> Diplôme d'ingénieur de spécialité génie industriel ou génie énergétique
Formation : contrat d'apprentissage, Fip en formation initiale
Admission :

25 ans maximum
- sur dossier et tests : bac + 2 dans un domaine scientifique ou technique
Durée : 3 ans
Coût : gratuit
Salaire jeune diplômé : 40 000 €

Ensea (École nationale supérieure de l'électronique et de ses applications)

95014 Cergy-Pontoise Cedex
Tél : 01 30 73 66 66
www.ensea.fr
Public
CGE, CTI
> Diplôme d'ingénieur de l'Ensea spécialisé dans les secteurs de l'électronique, des technologies de l'information, de la gestion de l'énergie et des systèmes embarqués.
Formation : initiale
Admission :
- sur concours : prépas MP, PC, PSI, PT, TSI, ATS, DUT, L2
- sur dossier : L3, M1 EEA
Durée : 3 ans
Coût : 610 € par an
Salaire jeune diplômé : 38 000 €
> Diplôme d'ingénieur de l'Ensea spécialité électronique et informatique industrielle
Formation : contrat d'apprentissage
Admission :
- sur dossier : DUT, L2, L3, BTS dans secteurs industriels liés au génie électrique et à l'informatique industrielle
Durée : 3 ans
Salaire jeune diplômé : 38 000 €

ENSEEIH (École nationale supérieure d'électrotechnique, d'électronique, d'informatique, d'hydraulique et des télécommunications)

31071 Toulouse Cedex 7
Tél : 05 34 32 20 00
www.enseiht.fr
Public
CTI, label Eurace, CGE
> Diplôme d'ingénieur de l'ENSEEIH spécialités informatique télécommunication, mécanique et génie hydraulique, électronique et génie électrique
Formation : contrat d'apprentissage, contrat de professionnalisation, initiale
Admission :
- sur concours : prépas MP, PC, PSI, PT, TSI, prépa INP
- sur dossier : DUT, L2, ATS, L3, Paces
- sur dossier en 2^e année : M1
Durée : 3 ans
Coût : 615 € par an
Salaire jeune diplômé : 39 000 €

ENSEIRB-MATMECA (École nationale supérieure d'électronique, informatique, télécommunications, mathématique et mécanique de Bordeaux)

33402 Talence Cedex
Tél : 05 56 84 65 00
<http://enseirb-matmeca.bordeaux-inp.fr>

Public
CGE, CTI, CDEFI, label Eurace
> Diplôme d'ingénieur de l'ENSEIRB-MATMECA spécialités : électronique, informatique, télécommunications, mathématique et mécanique
Formation : initiale
Admission :
- sur concours : prépas MP, PC, PSI, PT, TSI
- sur dossier : cycle préparatoire de Bordeaux, prépa des INP, licence renforcée de Poitiers, DUT, BTS, licence scientifique
- sur dossier en 2^e année : master scientifique
Durée : 3 ans. Prépa intégrée possible après bac
Coût : 610 € par an
Salaire jeune diplômé : 36 000 €

Ensem (École nationale supérieure d'électricité et de mécanique)

54518 Vandœuvre-lès-Nancy Cedex
Tél : 03 72 74 44 00
<http://ensem.univ-lorraine.fr>
Public
CGE, CTI, label Eurace
> Diplôme d'ingénieur de l'Ensem, spécialité énergie
Formation : contrat d'apprentissage, initiale
Admission :
- sur concours : prépas MP, PC, PSI, PT, TSI, TPC, La prépa des INP
- sur dossier : DUT, BTS + année ATS, L3 scientifique
- sur dossier en 2^e année : M1 scientifique
Durée : 3 ans
gratuit si apprentissage
Coût : 615 € par an
Salaire jeune diplômé : 35 000 €

Ensibs Lorient (École nationale supérieure d'ingénieurs de Bretagne-sud)

56321 Lorient Cedex
Tél : 02 97 87 66 66
<http://www-ensibs.univ-ubs.fr>
Public
CTI
> Diplôme d'ingénieurs de l'École nationale supérieure d'ingénieurs de Bretagne-Sud, spécialité mécatronique
Formation : initiale
Admission :
- sur concours : bac spé scientifiques
- sur concours en 3^e année : prépas MP, PC, PSI
- sur dossier en 3^e année : DUT MP, GEII, GIM, GMP... , prépas MP, PC, TSI, ATS
Durée : 5 ans

Ensicaen (École nationale supérieure d'ingénieurs de Caen et centre de recherche)

14050 Caen Cedex 4
Tél : 02 31 45 27 50
www.ensicaen.fr
Public
CGE, CTI, CDEFI, label Eurace
> Diplôme d'ingénieur de l'école nationale supérieure d'ingénieurs de

Caen, spécialités : électronique et physique appliquée, informatique, matériaux-chimie, matériaux et mécanique, et génie industrielle en partenariat avec l'ITII.
Formation : contrat d'apprentissage, initiale
Admission :
- sur concours : prépa MP, PC, PSI, PT, TSI, TPC, concours Pass'Ingénieur universitaire Licence, cycle préparatoire Gay-Lussac
- sur dossier en 1^{re} année : DUT, BTS + ATS, L2/L3, Licence pro
- sur dossier en 2^e année : M1 scientifique
Durée : 3 ans
Coût : 610 € par an
Gratuit en apprentissage
Salaires jeunes diplômés : 38 000 €

Ensil-ENSCI (École d'ingénieurs Ensil-ENSCI de l'université de Limoges)

87068 Limoges Cedex
Tél : 05 55 42 36 70
www.ensil-ensci.unilim.fr
Public
CTI, label Eurace
> Diplôme d'ingénieur de l'Ensil-ENSCI, spécialité électronique et télécommunications
Formation : initiale
Admission :
- sur dossier : bac S, Paces validée
- sur concours en 3^e année : prépas MP, PC, PSI
- sur dossier en 3^e année : DUT, L2, L3, BTS, prépas TSI, ATS
- sur dossier en 4^e année : M1/M2 scientifique
Durée : 5 ans
Coût : 610 € par an
Salaires jeunes diplômés : 33 488 €
> Diplôme d'ingénieur de l'Ensil-ENSCI, spécialité mécatronique
Formation : initiale
Admission :
- sur dossier : bac S, Paces validée
- sur concours en 3^e année : prépas MP, PC, PSI
- sur dossier en 3^e année : DUT, L2, L3, BTS, prépas TSI, ATS
- sur dossier en 4^e année : M1/M2 scientifique
Durée : 5 ans
Coût : 610 € par an
Salaires jeunes diplômés : 31 628 €

ENSMM (École nationale supérieure de mécanique et des microtechniques)

25030 Besançon Cedex
Tél : 03 81 40 27 00/03 81 40 29 19 (apprentissage)
www.ens2m.fr
Public
CGE, CTI
> Diplôme d'ingénieur de l'ENSMM, formation microtechniques et design parcours luxe et précision ou microtechniques et santé
Formation : contrat d'apprentissage, Fip en formation initiale, continue
Admission :
moins de 26 ans, BTS ou DUT

technologique.
Sur dossier, tests et entretien.
Durée : 3 ans
Salaires jeunes diplômés : 36 500 €
> Diplôme d'ingénieur de l'ENSMM
Formation : initiale
Admission :
- sur concours : prépas MP, PC, PSI, PT, TSI,
- sur dossier : DUT GMP, GIM, MP, MAT, GEII ; BTS CIM, CPI, IPM, MCI, CIRA, CRSA, ATI ; L3 en sciences de l'ingénieur ; Paces
- sur dossier en 2^e année : M1 en sciences de l'ingénieur
Durée : 3 ans
Coût : - formation initiale : 610 € par an
Salaires jeunes diplômés : 36 500 €

ENSSAT (École nationale supérieure des sciences appliquées et de technologie)

22305 Lannion Cedex
Tél : 02 96 46 90 00
www.enssat.fr
Public
CGE, CTI, label EURACE, CDEFI
> Diplôme d'ingénieur de l'ENSSAT spécialité systèmes numériques : technologies numériques et signal, systèmes embarqués
Formation : initiale
Admission :
- sur concours : prépas MP, PC, PSI, PT, TSI, ATS
- sur dossier : DUT GEII, MP, informatique, RT, BTS photonique, L2/L3 informatique
- sur dossier en 2^e année : master 1
Durée : 3 ans
Coût : 601 € par an
Salaires jeunes diplômés : 33 500 €

Ensta Bretagne (École nationale supérieure de techniques avancées Bretagne)

29200 Brest
Tél : 02 98 34 88 00
www.ensta-bretagne.fr
Public
CGE, CTI, label Eurace
> Diplôme d'ingénieur de l'ENSTA Bretagne
Formation : initiale
Admission :
- sur concours : prépas MP, PC, PSI, PT, TSI
- sur dossier : licence sciences technologies santé (STS),
- sur dossier en 2^e année : diplôme d'ingénieur, M1 STS ou SCI
Durée : 3 ans
Salaires jeunes diplômés : 38 200 €

EPF - Campus de Sceaux (École d'ingénieur-e-s généralistes)

92330 Sceaux
Tél : 01 41 13 01 51
www.epf.fr
Privé sous contrat
CGE, CTI, label Eurace, EESPIG
> Diplôme d'ingénieur de l'EPF spécialité systèmes informatiques et industriels sur le campus de Sceaux ou de Montpellier

Formation : contrat d'apprentissage
Admission :
- sur dossier : BTS, DUT, prépas techno, licences scientifiques et/ou techniques
Durée : 3 ans
Salaires jeunes diplômés : 38 000 €

Eseo (Grande école d'ingénieurs généralistes dans les objets et systèmes intelligents)

21000 Dijon
Tél : 06 27 65 28 96/02 41 86 67 67 (admissions)
www.eseo.fr
Association
CGE, CTI, label Eurace, EESPIG
> Diplôme d'ingénieur de l'École supérieure d'électronique de l'Ouest
Formation : contrat d'apprentissage, initiale
Admission :
- sur concours : bac spé scientifiques et autre spé, STI2D, STL (SPCL)
- sur concours en 3^e année : prépas MP, PC, PSI
- sur dossier en 3^e année : DUT (GEII, MP, RT, GTE, INFO), BTS SN, L2 ou L3 scientifique, SPE ATS, TSI, BCPST
Durée : 5 ans
Coût : - 1^{re} et 2^e années : 3 800 € par an
- cycle ingénieur : 7 300 € par an
Salaires jeunes diplômés : 38 360 €

Eseo (Grande école d'ingénieurs généralistes dans les objets et systèmes intelligents)

49107 Angers Cedex 2
Tél : 02 41 86 67 67
www.eseo.fr
Association
CGE, CTI, label Eurace, EESPIG
> Diplôme d'ingénieur de l'École supérieure d'électronique de l'Ouest
Formation : contrat d'apprentissage, initiale
Admission :
- sur concours : bac spé scientifiques et autre spé, STI2D, STL (SPCL)
- sur concours en 3^e année : prépas MP, PC, PSI
- sur dossier en 3^e année : DUT (GEII, MP, RT, GTE, INFO), BTS SN, L2 ou L3 scientifique, SPE ATS, TSI, BCPST
Durée : 5 ans
Coût : - 1^{re} et 2^e années : 3 800 € par an
- cycle ingénieur : 7 300 € par an
Salaires jeunes diplômés : 38 360 €
> Diplôme d'ingénieur de l'Eseo
Formation : contrat d'apprentissage
Admission :
- sur dossier : DUT GEII, MP, GTE, INFO ; BTS SN
Durée : 3 ans
Salaires jeunes diplômés : 38 360 €

Eseo (Grande école d'ingénieurs généralistes dans les objets et systèmes intelligents)

78140 Vélizy-Villacoublay
Tél : 01 72 24 10 20 (standard)/02 41 86 67 67 (admissions)
www.eseo.fr
Association

CGE, CTI, label Eurace, EESPIG
> Diplôme d'ingénieur de l'École supérieure d'électronique de l'Ouest
Formation : contrat d'apprentissage, initiale
Admission :
- sur concours : bac spé scientifiques, STI2D, STL (SPCL)
- sur concours en 3^e année : prépas MP, PC, PSI
- sur dossier en 3^e année : DUT (GEII, MP, RT, GTE, INFO), BTS SN, L2 ou L3 scientifique, SPE ATS, TSI, BCPST
Durée : 5 ans
Coût : - 1^{re} et 2^e années : 3 800 € par an
- cycle ingénieur : 7 300 € par an
Salaires jeunes diplômés : 38 360 €

ESIEA Laval (École d'ingénieurs du monde numérique)

53003 Laval Cedex
Tél : 02 43 59 24 24
www.esiea.fr
Association
CGE, CTI, label Eurace
> Diplôme d'ingénieur de l'ESIEA spécialisé en sciences et technologies du numérique
Formation : contrat d'apprentissage, initiale
Admission :
- sur concours : bac spé scientifiques, STI2D, STL
- sur dossier en 2^e année : maths sup, 1^{re} année L1 scientifique, 1^{re} année de BTS ou DUT, Paces
- sur concours en 3^e année : prépas MP, PC, PSI, PT, DUT, BTS, prépas ATS
- sur dossier en 3^e année : DUT, prépa TSI, L3 scientifique validée
Durée : 5 ans
Coût : - 1^{re} année : 7 130 €
- 2^e et 3^e années : 8 160 €
- 4^e et 5^e années : 8 300 €
Salaires jeunes diplômés : 41 870 €

ESIEA Paris (École d'ingénieurs du monde numérique)

94200 Ivry-sur-Seine
Tél : 01 43 90 21 16
www.esiea.fr
Association
CGE, CTI, CDEFI, label Eurace, EESPIG
> Diplôme d'ingénieur de l'ESIEA en partenariat avec le CFA ITE
Formation : contrat d'apprentissage
Admission :
- sur concours : prépas MP, PC, PSI, PT, prépas ATS
- sur dossier : DUT, prépa TSI, L3 scientifique validée
Durée : 3 ans
Coût : gratuit
> Diplôme d'ingénieur de l'ESIEA spécialisé en sciences et technologies du numérique
Formation : initiale
Admission :
- sur concours : bac spé scientifiques, STI2D, STL
- sur dossier en 2^e année : maths sup, 1^{re} année L1 scientifique, 1^{re} année de BTS ou DUT, Paces
- sur concours en 3^e année : prépas MP, PC, PSI, PT, DUT, BTS, prépas ATS

- sur dossier en 3^e année: DUT, prépa TSI, L3 scientifique validée
Durée: 5 ans
Coût: - 1^{re} année: 7 130 €
- 2^e et 3^e années: 8 160 €
- 4^e et 5^e années: 8 300 €
Salaire jeune diplômé: 41 870 €

ESIEE (École supérieure d'ingénieurs en électronique et électrotechnique - Paris)

93162 Noisy-le-Grand Cedex
Tél: 01 45 92 65 00
www.esiee.fr
Consulaire
> Diplôme de l'ESIEE, spécialités informatique, cybersécurité, données et intelligence artificielle, systèmes embarqués, systèmes électroniques intelligent, santé, énergie et environnement, génie industriel
Formation: initiale
Admission:
- sur concours: bac spé scientifiques, bac STI2D
- sur concours en 3^e année: prépas MP, PC, PSI, PT, TSI
- sur dossier en 3^e année: DUT, BTS, L2
Durée: 5 ans
Salaire jeune diplômé: 40 200 €

ESIEE Amiens (École supérieure d'ingénieurs en électrotechnique et électronique d'Amiens)

80082 Amiens Cedex 2
Tél: 03 22 66 20 00
www.esiee-amiens.fr
Association
CGE, CTI
> Diplôme d'ingénieur de l'ESIEE, spécialité génie réseaux informatiques et télécommunications, génie systèmes de production, génie énergie et développement durable
Formation: contrat d'apprentissage, initiale
Admission:
- sur concours: bac spé scientifiques
- sur dossier: STI2D, STL, Paces
- sur concours en 3^e année: MP, PC, PT, TSI
- sur dossier en 3^e année: BTS, DUT, ATS, PSI, L3, licence pro, Master scientifique
Durée: 5 ans
Coût: cycle préparatoire intégré: 4 000 € par an (2 ans)
cycle ingénieur: 7 200 € par an (3 ans)
gratuit en apprentissage

Esigelec (École supérieure d'ingénieurs généralistes)

76801 Saint-Étienne-du-Rouvray Cedex
Tél: 02 32 91 58 58
www.esigelec.fr
Association
CGE, CTI, CDEFI, Label Eurace, EESPIG
> Diplôme d'ingénieur de l'Esigelec
Formation: contrat d'apprentissage, initiale
Admission:
- sur concours: bac spé scientifiques, STI2D, L1, maths sup

- sur concours en 3^e année: prépas MP, PC, PSI, PT, TSI, ATS
- sur dossier en 3^e année: DUT, BTS, L3 domaines informatique, réseaux ou numériques
Durée: 5 ans (apprentissage en cycle ingénieur possible)
Coût: 5 050 € par an (cycle prépa intégrée), 7 300 € par an (cycle ingénieur)

Esipe-MLV (École supérieure d'ingénieurs Paris-Est Marne-la-Vallée)

77454 Champs-sur-Marne Cedex 2
Tél: 01 60 95 76 68
http://esipe.u-pem.fr
www.ingenieur-imac.fr
Public
CTI
> Diplôme d'ingénieur de l'Esipe spécialité électronique et informatique, systèmes communicants
Formation: contrat d'apprentissage
Admission:
- sur dossier: prépas scientifiques, BTS, DUT, L2 scientifique et technologique
Durée: 3 ans
Coût: gratuit (apprentissage)

ESIREM (École supérieure d'ingénieurs de recherche en matériaux et informatique-électronique)

21078 Dijon Cedex
Tél: 03 80 39 60 09
http://esirem.u-bourgogne.fr
Public
CTI, CGE, label Eurace
> Diplôme d'ingénieur de l'ESIREM en informatique-électronique
Formation: contrat de professionnalisation, initiale
Admission:
- sur concours: bac spé scientifiques
- sur concours en 3^e année: prépa MP, PC, PSI, TSI, ATS
- sur dossier en 3^e année: L2/L3 scientifique, BTS systèmes numériques, DUT, Paces validée
- sur dossier en 4^e année: M1 scientifique et technique
Durée: 5 ans (dernière année possible en contrat de professionnalisation)
Coût: 601 € par an
Salaire jeune diplômé: 33 200 €

Esix Normandie Caen (École supérieure d'ingénieurs de Normandie)

14032 Caen Cedex
Tél: 02 31 56 73 50
http://esix.unicaen.fr
Public
CTI, CDEFI, Label Eurace
> Diplôme d'ingénieur en mécanique et systèmes nomades
Formation: initiale
Admission:
- sur concours: prépas MP, PSI, PT, TSI, ATS, PC, DUT
- sur dossier: L2, L3, DUT/BTS industriels
- sur dossier en 2^e année: M1 scientifiques
Durée: 3 ans
Coût: 610 € par an

ESME Sudria (École d'ingénieurs de l'innovation, des sciences de l'énergie et des technologies avancées)

94200 Ivry-sur-Seine
Tél: 01 56 20 62 00
www.esme.fr
Privé
CGE, CTI, UGEL
> Diplôme d'ingénieur de l'ESME-Sudria, spécialités innovation; énergie et environnement; international; management et biotech & santé
Formation: initiale
Admission:
- sur concours: bac S, STI2D
- sur dossier (retrée décalée): L1 scientifique, Paces, math sup
- sur dossier en 2^e année: 1^{re} année de DUT/BTS technologique ou scientifique, 1^{re} année de CPGE scientifique (filières MPSI, PTSI, PCSI)
- sur concours en 3^e année: prépas MP, PC, PSI, PT, TSI
- sur dossier en 3^e année: prépas ATS, L2/L3 scientifique ou technologique, 2^e année CPGE en filière TSI, DUT, BTS
Durée: 5 ans
Coût: de 7395 à 8 990 € par an
Salaire jeune diplômé: 40 200 €

Estia (École supérieure des technologies industrielles avancées)

64210 Bidart
Tél: 05 59 43 84 00
www.estia.fr
Consulaire
CGE, CTI, label Eurace
> Diplôme d'ingénieur de l'Estia, spécialités: conception et innovation; mécatronique, robotique; systèmes embarqués; organisation industrielle et management
Formation: contrat d'apprentissage, initiale
Admission:
- sur concours: prépas MP, PC, PSI, PT, TSI, ATS DUT, BTS, L2, L3, licence pro
- sur concours en 2^e année: M1 scientifique et technologique, bachelors de technologie
Durée: 3 ans (apprentissage possible à partir de la 2^e année)
Coût: - 5 900 € la 1^{re} année
- 6 200 € la 2^e année
- 7 300 € la 3^e année
Salaire jeune diplômé: 36 200 €

ESTP Paris - Campus Cachan (École spéciale des travaux publics, du bâtiment et de l'industrie)

94234 Cachan Cedex
Tél: 01 49 08 56 50
www.estp.fr
Association
CGE, CTI, label Eurace, EESPIG
> Diplôme d'ingénieur de l'ESTP, spécialités bâtiment; génie mécanique et électrique, efficacité énergétique; topographie; travaux publics
Formation: initiale
Admission:
- sur concours: prépas MP, PC, PSI, PT, TSI, ATS, DUT
- sur dossier: diplôme de conducteur

de travaux ESTP Paris, L3 scientifique
Durée: 3 ans
Coût: 7 900 € par an

Grenoble INP-Esisar (École nationale supérieure en systèmes avancés et réseaux)

26902 Valence Cedex 9
Tél: 04 75 75 94 00
http://esisar.grenoble-inp.fr
Public
CGE, CTI, label Eurace, CDEFI
> Diplôme d'ingénieur de Grenoble INP-Esisar, spécialité informatique et réseau; électronique, informatique et systèmes avancés et réseaux
Formation: contrat d'apprentissage, initiale
Admission:
- sur concours: bac S
- sur concours en 3^e année: prépa MP, PC, PSI, PT, DUT électronique, informatique, mesures physiques
- sur dossier en 3^e année: DUT, L2, L3, CPP, M1/M2 électronique, automatique, informatique et réseaux
Durée: 5 ans (apprentissage possible pour le cycle ingénieur de la spécialité électronique, informatique et systèmes)
Coût: 610 € par an
Salaire jeune diplômé: 35 230 €

Grenoble INP-Phelma (École nationale supérieure de physique, électronique, matériaux)

38016 Grenoble Cedex 1
Tél: 04 56 52 91 00
www.phelma.grenoble-inp.fr
Public
CGE, CTI, label Eurace CDEFI
> Diplôme d'ingénieur de Grenoble INP-Phelma
Formation: contrat d'apprentissage, initiale
Admission:
- sur concours: prépa MP, PC, PSI, PT, TSI, BCPST
- sur dossier en 1^{re} année: prépa INP, DUT, ATS, L2/L3 scientifiques ou techniques
- sur dossier en 2^e année: L3 et M1 scientifiques ou techniques
Durée: 3 ans (filiale microélectronique et télécom: apprentissage possible)
Coût: 601 € par an
Salaire jeune diplômé: 35 000 €

HEI (Hautes études d'ingénieur)

59014 Lille Cedex
Tél: 03 28 38 48 58
www.hei.fr
Association
CGE, CTI, label Eurace
> Diplôme d'ingénieur HEI
Formation: contrat d'apprentissage, initiale
Admission:
- sur concours: bac spé scientifiques, bac STI2D
- sur concours en 2^e année: CPGE1 validée
- sur concours en 3^e année: prépa MP, PC, PSI, PT
- sur dossier en 3^e année: prépa TSI,

ATS, DUT, BTS, L2 scientifique, L3 scientifique
Durée : 5 ans
Coût : - cycle prépa : 3 850 €
- cycle ingénieur : 8 000 € pour la 1^{re} année, puis 8 550 € par an

IMT Atlantique (Institut mines-télécom Atlantique Bretagne-Pays de la Loire)

29238 Brest Cedex 3
Tél : 02 29 00 11 11
www.imt-atlantique.fr
Public
CGE, CTI, Label Eurace
> Diplôme d'ingénieur de l'IMT Atlantique Bretagne Pays de la Loire généraliste spécialités santé, énergie, informatique et réseaux, systèmes industriels, robotique.
Formation : initiale
Admission :
- sur concours : prépas MP, PC, PSI, PT, TSI
- sur dossier : L3 scientifique
- sur dossier en 2^e année : M1 scientifique
Durée : 3 ans
Coût : 2 650 € par an
Salaire jeune diplômé : 39 000 €

IMT Atlantique (Institut Mines-Télécom Atlantique Bretagne-Pays de la Loire)

35576 Cesson-Sévigné Cedex
Tél : 02 99 12 70 00
www.imt-atlantique.fr
Public
CGE, CTI, Label Eurace
> Diplôme d'ingénieur de l'IMT Atlantique Bretagne Pays de la Loire généraliste spécialités santé, énergie, informatique et réseaux, systèmes industriels, robotique.
Formation : initiale
Admission :
- sur concours : prépas MP, PC, PT, TSI, PSI
- sur dossier : L3 scientifique
- sur dossier en 2^e année : M1 scientifique
Durée : 3 ans (1^{re} année obligatoire sur le campus de Brest ou Nantes)
Coût : 2 650 € par an
Salaire jeune diplômé : 37 469 €

IMT Atlantique (Institut Mines-Télécom Atlantique Bretagne-Pays de la Loire)

44307 Nantes Cedex 3
Tél : 02 51 85 81 00
www.imt-atlantique.fr
Public
CGE, CTI, Label Eurace
> Diplôme d'ingénieur de l'IMT Atlantique Bretagne Pays de la Loire généraliste spécialités santé, énergie, informatique et réseaux, systèmes industriels, robotique.
Formation : initiale
Admission :
- sur concours : prépas MP, PC, PT, TSI, PSI
- sur dossier : L3 scientifique
- sur dossier en 2^e année : M1 scientifique

Durée : 3 ans
Coût : 2 650 € par an
Salaire jeune diplômé : 37 469 €

IMT Mines Alès (Institut Mines-Télécom Alès)

30319 Alès Cedex
Tél : 04 66 78 50 58
www.mines-ales.fr
Public
CGE, CTI, label Eurace
> Diplôme d'ingénieur, spécialité mécatronique
Formation : contrat d'apprentissage
Admission :
30 ans maximum
- sur dossier : DUT GEII GMP MP ou GIM, BTS ATI, CPI, CIRA ou CRSA, L2 ou L3 validée dans la spécialité, spé ATS ou TSI, L2/L3 validée dans la spécialité
- sur dossier en 2^e année : M1 ou équivalent dans la spécialité
Durée : 3 ans
Coût : gratuit
Salaire jeune diplômé : 40 000 €

Ingénieurs 2000 (CFA Ingénieurs 2000)

77144 Montévrain
Tél : 01 60 95 81 00
www.ingenieurs2000.com
Association
CTI, label Eurace
> Diplôme d'ingénieur en électronique informatique - systèmes communicants en partenariat avec l'ESIPE
Formation : contrat d'apprentissage
Admission :
BTS/DUT scientifique et technologique
Durée : 3 ans
Salaire jeune diplômé : 37 000 €
> Diplôme d'ingénieur en mécanique option conception et production des systèmes mécaniques, option sciences et génie des matériaux en partenariat avec l'ESIPE
Formation : contrat d'apprentissage
Admission :
BTS/DUT scientifique et technologique
Durée : 3 ans
Salaire jeune diplômé : 35 000 €
> Diplôme d'ingénieur en mécanique et robotique en partenariat avec l'ISTY Versailles
Formation : contrat d'apprentissage
Admission :
BTS/DUT scientifique et technologique
Durée : 3 ans
Salaire jeune diplômé : 35 000 €
> Diplôme d'ingénieur en systèmes électriques - électronique de puissance réseaux et motorisation en partenariat avec le Ei.Cnam
Formation : contrat d'apprentissage
Admission :
BTS, DUT scientifique et technologique
Durée : 3 ans
Salaire jeune diplômé : 35 000 €

Insa Centre Val de Loire - campus Blois (Institut national des sciences appliquées Centre Val de Loire)

41034 Blois Cedex
Tél : 02 54 55 84 50/02 54 78 37 00 (paysage)
www.ecole-nature-paysage.fr
www.insa-centrevaldeloire.fr
Public
CGE, CTI, Label Eurace, CDEFI
> Diplôme d'ingénieur de l'Insa Centre Val de Loire spécialité génie des systèmes industriels
Formation : contrat d'apprentissage, initiale
Admission :
- sur dossier : bac spé scientifiques, STI2D, STL, L1 scientifiques
- sur concours en 3^e année : prépas MP, PSI, PT, PC
- sur dossier en 3^e année : DUT, BTS, L2/L3
- sur dossier en 4^e année : M1 ou M2 scientifique
Durée : 5 ans
Coût : 610 € par an, gratuité pour les boursiers

Insa Centre Val de Loire - campus Bourges (Institut national des sciences appliquées Centre Val de Loire)

18022 Bourges Cedex
Tél : 02 48 48 40 00
www.insa-centrevaldeloire.fr
Public
CTI, CGE, Label Eurace, CDEFI
> Diplôme d'ingénieur de l'Insa Centre Val de Loire, spécialités maîtrise des risques industriels ; sécurité et technologies informatiques ; énergie, risques et environnement (apprentissage)
Formation : contrat d'apprentissage, initiale
Admission :
- sur dossier : bac spé scientifiques, STI2D, STL, L1 scientifiques
- sur dossier en 3^e année : prépas MP, PSI, PT, PC, DUT, BTS, L2/L3
- sur dossier en 4^e année : M1 ou M2 scientifique
Durée : 5 ans
Coût : 610 € par an, gratuité pour les boursiers

Insa Lyon (Institut national des sciences appliquées de Lyon)

69621 Villeurbanne Cedex
Tél : 04 72 43 83 83/04 72 43 81 25 (réseau Insa)
www.insa-lyon.fr
Public
CGE, CTI, label Eurace
> Diplôme d'ingénieur de l'Insa Lyon spécialités génie électrique ; génie mécanique ; informatique ; télécommunications, services et usages
Formation : contrat d'apprentissage
Admission :
- sur dossier : DUT (SGM, MP, GMP), BTS en plasturgie, licence générale scientifique et technique
Durée : 3 ans
Coût : gratuit (apprentissage)
> Diplôme d'ingénieur de l'Insa Lyon,

9 spécialités
Formation : initiale
Admission :
- sur dossier : bac spé maths et PC ou SI, STI2D, STL, bac étranger
- sur dossier en 2^e année : L1 scientifiques, 1^{re} CPGE, 1^{re} année école d'ingénieur, 1^{re} année études scientifiques étrangères
- sur dossier en 3^e année : prépas MP, PC, PSI, BCPST, PT, TSI, ATS, DUT, BTS, L2, 2^e année école d'ingénieur, 2^e année études scientifiques étrangères
- sur dossier en 4^e année : M1 scientifique
Durée : 5 ans
Coût : 610 € par an

Insa Rennes (Institut national des sciences appliquées de Rennes)

35708 Rennes Cedex 7
Tél : 02 23 23 82 00
http://admission.groupe-insa.fr
www.insa-rennes.fr
Public
CGE, CTI, label Eurace
> Diplôme d'ingénieur de l'Insa Rennes spécialité génie mécanique et automatique ou électronique-conception et développement de technologies innovantes
Formation : contrat de professionnalisation, initiale
Admission :
- moins de 30 ans. Sur dossier et entretien, selon spécialité choisie : DUT GEII, R&D, GMP, GIM, MP ; BTS avec prépa ATS ; L2/L3 scientifique ou technique
Durée : 5 ans
Coût : 610 € par an
> Diplôme d'ingénieur de l'Insa Rennes, 8 spécialités
Formation : initiale
Admission :
- sur dossier en 1^{re} année : bac spé scientifiques, STI2D, STL
- sur dossier en 2^e année : L1 ou 1^{re} année de CPGE ou école d'ingénieur
- sur dossier en 3^e année : DUT, BTS, L2, 2^e année de CPGE, ATS
- sur dossier en 4^e année : Master 1 ou équivalent
Durée : 5 ans
Coût : 610 € par an

Insa Strasbourg (Institut national des sciences appliquées de Strasbourg)

67084 Strasbourg Cedex
Tél : 03 88 14 47 00
www.insa-strasbourg.fr
Public
CTI
> Diplôme d'ingénieur de l'Insa Strasbourg génie civil, topographie, génie mécanique (apprentissage), plasturgie, mécatronique, génie climatique et énergétique (apprentissage), génie électrique (apprentissage), architecture
Formation : contrat d'apprentissage, Fip en formation initiale, initiale
Admission :
- sur dossier : bac S

- sur dossier en 3^e année: CPGÉ 2^e année, DUT, L2, BTS
 - sur dossier en 4^e année: M2 mécanique, génie électrique, plastrurgie, génie climatique, génie civil
 Durée : 5 ans
 Coût : 610 € par an

Insa Toulouse (Institut national des sciences appliquées de Toulouse)

31077 Toulouse Cedex 4
 Tél : 05 61 55 95 13
 www.insa-toulouse.fr
 Public
 CGE, CTI, label Eurace
 > Diplôme d'ingénieur de l'Insa Toulouse, spécialités génie des procédés et environnement; génie biologique; génie civil; génie mécanique; automatique électronique; génie physique; informatique et réseaux; mathématiques appliquées
 Formation : initiale
 Admission :
 - sur dossier : bac S, STI2D, 1^e année CPGÉ, L1 validée
 - sur dossier en 3^e année: L2 sciences et technologie, DUT, prépas MP, PC, PSI, TSI, BCPST, ATS
 - sur dossier en 4^e année: L3, M1 scientifique ou équivalent
 Durée : 5 ans
 Coût : 610 € par an, gratuit (apprentissage possible en génie civil et génie mécanique)

Isen Brest (Institut supérieur de l'électronique et du numérique de Brest)

29228 Brest Cedex 2
 Tél : 02 98 03 84 00
 http://isen-brest.fr
 www.isen.fr
 Association
 CTI, CGE, label Eurace, label EESPIG
 > Diplôme d'ingénieur de l'Isen Brest spécialité systèmes numériques et électroniques en partenariat avec l'ITI Bretagne
 Formation : contrat d'apprentissage, Fip en formation initiale
 Admission :
 - sur dossier : L2, DUT mesures physiques, réseaux et télécoms, informatique ou GEII, BTS système numérique, informatique
 Durée : 3 ans
 Coût : gratuit
 Salaire jeune diplômé : 34 000 €
 > Diplôme d'ingénieur de l'Isen Brest, spécialité généraliste; spécialité informatique et réseaux; spécialité biologie sciences et technologies; spécialité économie numérique et technologies; spécialité environnement, sciences et technologies, spécialité biologie, agronomie, sciences et technologies
 Formation : initiale
 Admission :
 - sur concours : bac spé scientifiques
 - sur concours en 3^e année: prépas PSI, PT, PC, MP
 - sur dossier en 3^e année: DUT mesures physiques, réseaux et télécoms, GEII, prépas ATS, TSI, BCPST

Durée : 5 ans (apprentissage possible)
 Coût : - 1^{er} et 2^e année: 6 100 € par an, 3 600 € par an pour le diplôme généraliste
 - cycle ingénieur : 7 700 € par an
 Salaire jeune diplômé : 39 200 €

Isen Lille (Institut supérieur de l'électronique et du numérique de Lille)

59046 Lille Cedex
 Tél : 03 20 30 40 50
 www.isen-lille.fr
 Privé sous contrat
 CGE, CTI, label Eurace, EESPIG
 > Diplôme d'ingénieur de l'Isen Yncréa Hauts-de-France
 Formation : contrat d'apprentissage, initiale
 Admission :
 - sur concours : bac spé maths et autre spé scientifique
 - sur dossier : bac STI2D, bac STL pour cycle numérique et biologie et Adimaker, bac spé éco et maths uniquement pour le cycle Adimaker et prépa internationale.
 - sur concours en 3^e année: prépas MP, PC, PSI, PT
 - sur dossier en 3^e année: L2, DUT mesures physiques, réseaux et télécoms, ou GEII, BTS prépa, prépas ATS, TSI
 - sur dossier en 4^e année: licence sciences de l'ingénieur de l'UCL, M1 EEA ou équivalent
 Durée : 5 ans (apprentissage possible en 3^e année pour les DUT/BTS)
 Coût : - 1^{er} et 2^e année: de 3 710 € à 8 000 € par an selon la spécialité
 - 3^e année: de 8 000 à 10 185 € selon la spécialité
 - 4^e et 5^e année: 8 550 € par an
 Salaire jeune diplômé : 37 000 € primes incluses

Isen Méditerranée (campus Toulon, Marseille, Nîmes) (Institut supérieur de l'électronique et du numérique de Toulon)

83000 Toulon
 Tél : 04 94 03 89 59
 www.isen-mediterranee.fr
 Privé sous contrat
 CGE, CTI, label Eurace, EESPIG
 > Diplôme d'ingénieur de l'Isen Méditerranée
 Formation : contrat d'apprentissage, initiale
 Admission :
 - sur concours : bac S, bac STI2D (cycle informatique), bac STL (cycle biomédical)
 - sur concours en 3^e année: prépas MP, PC, PSI, PT
 - sur dossier en 3^e année: DUT GEII, GTR, mesures physiques, BTS électronique, L2 scientifique (sciences de la matière-MIAS), L2 sciences et technologies, mention sciences exactes
 - sur dossier en 4^e année: L3, master 1
 Durée : 5 ans
 Salaire jeune diplômé : 39 200 €

Isep (Institut supérieur d'électronique de Paris)

75006 Paris
 Tél : 01 49 54 52 40
 www.isep.fr
 Privé sous contrat
 CGE, CTI, label Eurace, reconnu par l'Etat, EESPIG
 > Diplôme d'ingénieur de l'Isep
 Formation : contrat d'apprentissage, initiale
 Admission :
 - sur concours : bac spé scientifiques
 - sur dossier : bac STI2D
 - sur concours en 3^e année: prépas MP, PC, PSI, PT, TSI
 - sur dossier en 3^e année: DUT MP, TR, GEII, licence scientifique, prépa ATS
 - sur dossier en 4^e année: master sciences, MST, M1
 Durée : 5 ans (4^e et 5^e années possibles en apprentissage)
 Coût : - 1^{er} et 2^e années: 3 260 € par an
 - cycle ingénieur : 8 490 € par an
 Salaire jeune diplômé : 43 000 €

Isima (Institut supérieur d'informatique, de modélisation et de leurs applications)

63178 Aubière Cedex
 Tél : 04 73 40 50 00/04 73 40 50 35
 www.isima.fr
 Privé sous contrat
 CTI, label Eurace
 > Diplôme d'ingénieur de l'Isima
 Formation : contrat de professionnalisation, initiale
 Admission :
 - sur concours : prépas MP, PC, PSI, PT, TSI
 - sur dossier : DUT informatique, électronique, L2 ou L3, BTS
 - sur dossier en 2^e année: M1 en informatique, maths, électronique, physique.
 Durée : 3 ans (alternance possible en 3^e année). Prépa intégrée possible après bac.
 Coût : 610 € par an
 Salaire jeune diplômé : 33 000 €

ISTP (Institut supérieur techniques de la performance)

42015 Saint-Étienne Cedex 2
 Tél : 04 77 91 16 30
 www.istp.fr
 Association
 CGE, CTI, label Eurace
 > Diplôme d'ingénieur de Mines Saint-Etienne spécialité systèmes électroniques embarqués
 Formation : contrat d'apprentissage
 Admission :
 - sur dossier, et concours interne si nécessaire: DUT, BTS, L2/L3
 Durée : 3 ans
 Salaire jeune diplômé : 37 000 €

Isty (Institut des sciences et techniques des Yvelines)

78140 Vélizy-Villacoublay
 Tél : 01 39 25 38 50
 www.isty.uvsq.fr
 Public

CTI, CGE, label Eurace
 > Diplôme d'ingénieur en informatique de l'Isty
 Formation : initiale
 Admission :
 - sur concours : bac S
 - sur dossier : bac STI2D
 - sur dossier en 2^e année: prépa math sup, L1 scientifique, Paces validée
 - accès de droit en 3^e année: CPI de l'Isty
 - sur concours en 3^e année: prépas MP, PT
 - sur dossier en 3^e année: CPIDUT, BTS informatique, L2/L3 scientifiques
 - sur dossier en 4^e année: M1 informatique ou scientifique
 Durée : 5 ans
 Coût : 610 € par an
 > Diplôme d'ingénieur en mécatronique de l'Isty
 Formation : contrat d'apprentissage, initiale
 Admission :
 - sur concours : bac S
 - sur dossier : bac STI2D
 - sur dossier en 2^e année: prépa math sup, L1 scientifique, Paces validée
 - accès de droit en 3^e année: CPI de l'Isty
 - sur dossier et tests écrits en 3^e année: DUT GEII, GIM, GMP, MP, BTS ATI, CPI, CIM, CIRA, électrotechnique, IRI, ST, SE, MAI, L2/L3 scientifiques
 Durée : 5 ans (cycle ingénieur en apprentissage uniquement)
 Coût : - 1^{er} et 2^e année: 610 € par an
 - cycle ingénieur : gratuit
 > Diplôme d'ingénieur en systèmes électroniques embarqués de l'Isty
 Formation : contrat d'apprentissage, initiale
 Admission :
 - sur concours : bac spé scientifiques
 - sur dossier : bac STI2D
 - sur dossier en 2^e année: prépa math sup, L1 scientifique, Paces validée
 - accès de droit en 3^e année: CPI de l'Isty
 - sur dossier et tests de positionnement en 3^e année: DUT GEII, GIM, MP, informatique, RT, BTS SE, SN, IRIS, L2/L3 scientifiques
 Durée : 5 ans (cycle ingénieur en apprentissage uniquement)
 Coût : - 1^{er} et 2^e année: 610 € par an
 - cycle ingénieur : gratuit

ITI Alsace (Institut des techniques d'ingénieur de l'industrie d'Alsace)

68055 Mulhouse Cedex
 Tél : 03 89 46 89 92
 www.iti-alsace.fr
 Association
 CTI
 > Diplôme d'ingénieur de l'Insa Strasbourg, spécialité mécatronique, parcours franco allemand
 Formation : contrat d'apprentissage, Fip en formation initiale
 Admission :
 - sur dossier : DUT et BTS industriel
 Durée : 3 ans

Coût : gratuit (apprentissage)
 > Diplôme d'ingénieur de l'Insa Strasbourg, spécialité génie électrique
 Formation : contrat d'apprentissage, Fip en formation initiale
 Admission :
 - sur dossier : DUT et BTS industriel
 Durée : 3 ans
 Coût : gratuit (apprentissage)
 > Diplôme d'ingénieur de Télécom Physique Strasbourg, spécialité électronique et informatique industrielle
 Formation : contrat d'apprentissage, Fip en formation initiale
 Admission :
 - sur dossier : DUT et BTS industriel
 Durée : 3 ans
 Coût : gratuit (apprentissage)

ITII Aquitaine (Institut des techniques d'ingénieur de l'industrie d'Aquitaine)
 33523 Bruges Cedex
 Tél : 05 56 57 44 44
 www.formation-maisonindustrie.com
 www.itii-aquitaine.com
 Association
 CTI
 > Diplôme d'ingénieur de l'ENSCPB spécialité matériaux en partenariat avec l'ITII Aquitaine
 Formation : contrat d'apprentissage
 Admission :
 - sur concours : néant
 - sur dossier : DUT, BTS, licence scientifique, technique ou équivalent
 Durée : 3 ans
 Coût : gratuit (apprentissage)
 Salaire jeune diplômé : 34 200 €
 > Diplôme d'ingénieur de l'Enseirb spécialité systèmes électroniques embarqués en partenariat avec l'ITII Aquitaine
 Formation : contrat d'apprentissage
 Admission :
 - sur concours : néant
 - sur dossier : DUT, BTS, licence scientifique, technique ou équivalent
 Durée : 3 ans
 Coût : gratuit (apprentissage)
 Salaire jeune diplômé : 34 700 €

ITII Bretagne (Institut des techniques d'ingénieur de l'industrie de Bretagne)
 22192 Plérin Cedex
 Tél : 02 96 74 73 13/02 96 74 71 59
 www.itii-bretagne.fr
 Association
 CTI
 > Diplôme d'ingénieur de l'Ecarn Rennes-Louis de Broglie spécialité génie industriel
 Formation : contrat d'apprentissage
 Admission :
 - sur dossier : DUT GEII, GIM, GMP, SGM, GTE, MP, SMG, QLIO (avec bac S). L2/L3 après DUT cités ci-dessus.
 CPGE ATS, TSI, MP, TSI, PSI ou PT. BTS selon profil
 Durée : 3 ans
 > Diplôme d'ingénieur de l'Ensisb spécialité sécurité des systèmes informatiques "cyberdéfense"
 Formation : contrat d'apprentissage,

Fip en formation initiale
 Admission :
 - sur dossier : DUT informatique, génie électrique et informatique industrielle, réseaux et télécoms, BTS informatique et réseaux, PEI Ensibs, prépas ATS, CPGE
 Durée : 3 ans
 > Diplôme d'ingénieur de l'Ensta Bretagne spécialité mécanique et électronique
 Formation : contrat d'apprentissage
 Admission :
 - sur dossier : DUT GMP, GEII, GIM, GTE, MP, SGM, BTS construction navale, électrotechnique, systèmes numériques, ATI, CPI, CRSASE, prépas CPGE et ATS, L2
 Durée : 3 ans
 Salaire jeune diplômé : 38 000 €
 > Diplôme d'ingénieur de l'IMT Atlantique spécialité informatique, réseaux et télécommunications
 Formation : contrat d'apprentissage, Fip en formation initiale
 Admission :
 - sur dossier : DUT informatique, génie électrique et informatique industrielle, réseaux et télécommunications, mesures physiques, BTS systèmes numériques, L3 scientifique, prépas ATS, TSI, PT
 Durée : 3 ans
 Salaire jeune diplômé : 42 800 €
 > Diplôme d'ingénieur de l'Insa Rennes spécialité électronique en convention avec le Cesi
 Formation : contrat d'apprentissage
 Admission :
 - sur dossier : DUT GEII, RT, MP, L2, BTS ayant suivi une prépa ATS
 Durée : 3 ans
 > Diplôme d'ingénieur de l'Isen Brest spécialité électronique et informatique industrielle
 Formation : contrat d'apprentissage
 Admission :
 - sur dossier : BTS systèmes numériques ou électrotechnique, DUT GEII, MP, télécoms et réseaux, informatique, prépas ATS
 Durée : 3 ans
 Salaire jeune diplômé : 39 500 €

ITII Centre-Val de Loire (Institut des techniques d'ingénieur de l'industrie de la région Centre)
 45380 La Chapelle-Saint-Mesmin
 Tél : 02 38 22 00 88
 www.itii-centre.fr
 Association
 CTI
 > Diplôme d'ingénieur management de production - génie mécanique
 Formation : contrat d'apprentissage, Fip en formation initiale, continue
 Admission :
 16-29 ans. Sur dossier et test : DUT, BTS technique ou scientifique, prépas
 Durée : 3 ans
 Coût : gratuit
 > Diplôme d'ingénieur smart building - production et système d'information pour le bâtiment
 Formation : contrat d'apprentissage, Fip en formation initiale, continue

Admission :
 16-29 ans. Sur dossier et test : DUT, BTS technique ou scientifique, prépas
 Durée : 3 ans
 Coût : gratuit

ITII Champagne-Ardenne (Institut des techniques d'ingénieur de l'industrie de Champagne-Ardenne)
 51685 Reims Cedex 2
 Tél : 03 26 89 58 55
 www.itii-ca.fr
 Association
 CTI
 > Diplôme d'ingénieur de l'Université de Reims Champagne-Ardenne - URCA, spécialité génie électrique et robotique
 Formation : contrat d'apprentissage, Fip en formation initiale
 Admission :
 - sur dossier : DUT, BTS industriel, L2 scientifique ou technique, prépas
 Durée : 3 ans
 Coût : gratuit (apprentissage)

ITII Dauphiné Vivarais (Institut des techniques d'ingénieur de l'industrie Dauphiné Vivarais - site de Valence)
 26009 Valence Cedex
 Tél : 04 75 41 85 54
 www.itii-dauphine-vivarais.com
 Association
 CTI
 > Diplôme d'ingénieur de l'INP Grenoble-Esisar spécialité électronique et informatique en partenariat avec l'ITII Dauphiné Vivarais
 Formation : contrat d'apprentissage, Fip en formation initiale
 Admission :
 - sur dossier : DUT GEII, Mesures Physiques, R&T, BTS SEN, Licence électronique / informatique.
 Durée : 3 ans
 Coût : gratuit en apprentissage

ITII de Lyon (Institut des techniques d'ingénieur de l'industrie de Lyon)
 69372 Lyon Cedex 08
 Tél : 04 78 77 07 57
 www.itii-lyon.fr
 Association
 CTI
 > Diplôme d'ingénieur de l'Ecarn Lyon spécialité génie industriel et mécanique
 Formation : contrat d'apprentissage, Fip en formation initiale
 Admission :
 - sur dossier, tests et entretien : DUT, BTS
 Durée : 3 ans
 Coût : gratuit (apprentissage)
 Salaire jeune diplômé : 34 000 €
 > Diplôme d'ingénieur de l'Insa Lyon spécialité génie électrique
 Formation : contrat d'apprentissage, Fip en formation initiale
 Admission :
 - sur dossier, tests et entretien : DUT, BTS
 Durée : 3 ans
 Salaire jeune diplômé : 34 000 €

ITII Franche-Comté (Institut des techniques d'ingénieur de l'industrie de Franche-Comté)
 25000 Besançon
 Tél : 03 81 41 39 83
 www.itii-franche-comte.org
 Association
 > Diplôme d'ingénieur de l'UTBM spécialité génie électrique
 Formation : contrat d'apprentissage
 Admission :
 - sur dossier : DUT et BTS du secteur
 Durée : 3 ans
 Coût : gratuit (apprentissage)

ITII Ile-de-France (Institut des techniques d'ingénieur de l'industrie d'Ile-de-France)
 92200 Neuilly-sur-Seine
 Tél : 01 41 92 36 73
 www.gim-idf.fr
 www.itii-iledefrance.fr
 Association
 CTI, label Eurace, CGE
 > Diplôme d'ingénieur de l'Ensea spécialité électronique et informatique industrielle en partenariat avec le CFA Union
 Formation : contrat d'apprentissage, Fip en formation initiale
 Admission :
 - sur dossier : DUT, L2/L3, BTS industriels liés au génie électrique, à l'informatique industrielle, CPGE
 Durée : 3 ans
 Coût : gratuit (apprentissage)
 > Diplôme d'ingénieur de l'Icam spécialité mécanique et automatique en partenariat avec le CFA Cerfal
 Formation : contrat d'apprentissage, Fip en formation initiale
 Admission :
 - sur dossier : DUT, BTS industriel, prépas (PTSI-PT, TSI, ATS)
 Durée : 3 ans
 Coût : gratuit (apprentissage)
 > Diplôme d'ingénieur de l'ISTY spécialité systèmes électroniques embarqués en partenariat avec le CFAI Mécavenir
 Formation : contrat d'apprentissage, Fip en formation initiale
 Admission :
 - sur dossier : DUT, BTS industriels (GEII, MP, R&T, Info,...), prépa MP, PT, PSI, ATS; L1 ou L2 scientifiques validées, L3
 Durée : 3 ans
 Coût : gratuit (apprentissage)
 > Diplôme d'ingénieur de Polytech Paris-Saclay spécialité photonique et systèmes optroniques en partenariat avec le CFA Union.
 Formation : contrat d'apprentissage, Fip en formation initiale
 Admission :
 - sur dossier : DUT GEII, mesures physiques, BTS génie optique, Techniques physiques pour l'industrie et le laboratoire,... L2/L3 à forte dominante en physique
 Durée : 3 ans
 Coût : gratuit (apprentissage)
 > Diplôme d'ingénieur de Polytech Paris-Saclay, spécialité électronique et systèmes robotisés en partenariat

avec le CFA Union
 Formation : contrat d'apprentissage, Fip en formation initiale
 Admission :
 - sur dossier : DUT GEII, RT, mesures physiques, BTS systèmes numériques, systèmes électroniques, CIRA, TPIL, L2/L3
 Durée : 3 ans
 Coût : gratuit (apprentissage)
 > Diplôme d'ingénieur de Polytech Sorbonne, spécialité électronique et informatique par ours informatique industrielle en partenariat avec le CFA des sciences
 Formation : contrat d'apprentissage, Fip en formation initiale
 Admission :
 - sur dossier : DUT, BTS électronique, DEUST, licences scientifiques en lien avec la spécialité
 Durée : 3 ans
 Coût : gratuit (apprentissage)
 > Diplôme d'ingénieur du Cnam spécialité génie électrique en partenariat avec le CFAI Cefipa
 Formation : contrat d'apprentissage, Fip en formation initiale
 Admission :
 - sur dossier : DUT (GEII, génie industriel et maintenance, mesures physiques), BTS (électrotechnique, CIRA, électronique, maintenance industrielle), L2
 Durée : 3 ans
 Coût : gratuit (apprentissage)
 > Diplôme d'ingénieur du Cnam spécialité génie industriel option conception et innovation, électrotechnique, production automatisée, robotique industrielle en partenariat avec le CFAI Mécaverir
 Formation : contrat d'apprentissage, Fip en formation initiale
 Admission :
 - sur dossier : DUT, BTS industriels, L1 et L2 scientifiques validées, L3, CPGE scientifiques ou diplôme équivalent
 Durée : 3 ans
 Coût : gratuit (apprentissage)
 > Diplôme d'ingénieur du Cnam spécialité systèmes électroniques en partenariat avec le CFAI Cefipa
 Formation : contrat d'apprentissage, Fip en formation initiale
 Admission :
 - sur dossier : DUT GTR, GEII, mesures physiques, BTS électronique, techniques physiques pour l'industrie et le laboratoire, L2 électronique
 Durée : 3 ans
 Coût : gratuit (apprentissage)

ITI Nord-Pas-de-Calais (Institut des techniques d'ingénieur de l'industrie du Nord-Pas-de-Calais)
 59313 Valenciennes Cedex
 Tél : 03 27 51 15 29
 www.uphf.fr/ensiam
 Association
 > Diplôme d'ingénieur de l'ensiam, spécialités génie industriel et génie électrique en informatique industrielle
 Formation : contrat d'apprentissage,

Fip en formation initiale
 Admission :
 - sur dossier : prépas PT, TSI, ATS, DUT, L2, L3, DUT, L2, L3
 Durée : 3 ans

ITII Occitanie (Institut des techniques d'ingénieur de l'industrie d'Occitanie)
 31700 Beauzelle
 Tél : 05 61 58 96 70
 www.formation-industries-mp.fr/
 Association
 CTI
 > Diplôme d'ingénieur Cesi École d'ingénieur Toulouse spécialité électronique
 Formation : contrat d'apprentissage, initiale
 Admission :
 - sur dossier : DUT, BTS industriel
 Durée : 3 ans
 Coût : gratuit (apprentissage)

ITII Paca (Institut des techniques d'ingénieur de l'industrie de Provence-Alpes-Côte d'Azur)
 13800 Istres
 Tél : 04 42 11 44 66
 www.formation-industries-paca.fr
 Association
 CTI, CGE, label Eurace
 > Diplôme d'ingénieur spécialité génie électrique délivré par l'Ensam
 Formation : contrat d'apprentissage, Fip en formation initiale
 Admission :
 - sur dossier : BTS, DUT, L2 scientifiques ou technologiques
 Durée : 3 ans
 Salaire jeune diplômé : 35 000 €
 > Diplôme d'ingénieur spécialité mécanique délivré par l'Ensam
 Formation : contrat d'apprentissage, Fip en formation initiale
 Admission :
 - sur dossier : BTS, DUT, L2 scientifiques ou technologiques
 Durée : 3 ans
 Salaire jeune diplômé : 35 000 €
 > Diplôme d'ingénieur spécialité systèmes embarqués et communicants délivré par l'Isen
 Formation : contrat d'apprentissage, Fip en formation initiale
 Admission :
 - sur dossier : BTS, DUT, L2 scientifique ou technologiques
 Durée : 3 ans
 Salaire jeune diplômé : 35 000 €
 > Diplôme d'ingénieur spécialité systèmes embarqués et communicants délivré par Polytech
 Formation : contrat d'apprentissage, Fip en formation initiale
 Admission :
 - sur dossier : BTS, DUT, L2 scientifiques ou technologiques
 Durée : 3 ans
 Salaire jeune diplômé : 35 000 €
 > Diplôme d'ingénieur spécialité systèmes embarqués et communicants délivré par Polytech
 Formation : contrat d'apprentissage, Fip en formation initiale
 Admission :
 - sur dossier : BTS, DUT, L2 scientifiques ou technologiques
 Durée : 3 ans
 Salaire jeune diplômé : 35 000 €

ITII Pays de la Loire (Institut des techniques d'ingénieur de l'industrie des Pays de la Loire)
 44803 Saint-Herblain Cedex
 Tél : 02 28 03 69 06
 www.itii-pdl.com
 Association
 CTI
 > Diplôme d'ingénieur de l'École Polytech Nantes spécialité génie électrique - commande des systèmes électriques
 Formation : contrat d'apprentissage, Fip en formation initiale
 Admission :
 - sur dossier : DUT, BTS en rapport avec la filière ou équivalent, L2, prépa TSI, BCPST, ATS
 Durée : 3 ans
 Coût : gratuit (apprentissage)
 Salaire jeune diplômé : 34 000 €
 > Diplôme d'ingénieur de l'École Polytech Nantes spécialité spécialité génie électrique et énergétique, maîtrise des énergies
 Formation : contrat d'apprentissage, Fip en formation initiale
 Admission :
 - sur dossier : DUT, BTS en rapport avec la filière ou équivalent, L2, prépa TSI, BCPST, ATS
 Durée : 3 ans
 Coût : gratuit (apprentissage)
 Salaire jeune diplômé : 34 000 €

ITII Picardie (Institut des techniques d'ingénieur de l'industrie de Picardie - Site de Beauvais)
 60000 Beauvais
 Tél : 03 44 12 37 80
 www.itii-picardie.fr
 Association
 CTI
 > Diplôme d'ingénieur du Cnam spécialité automatique et robotique
 Formation : contrat d'apprentissage, Fip en formation initiale
 Admission :
 - sur dossier : DUT et BTS du secteur
 Durée : 3 ans
 Coût : gratuit (apprentissage)
 > Diplôme d'ingénieur du Cnam spécialité génie électrique
 Formation : contrat d'apprentissage, Fip en formation initiale
 Admission :
 - sur dossier : bac + 2 en relation avec la spécialité
 Durée : 3 ans
 Coût : gratuit (apprentissage)

Mines Saint-Etienne (École des Mines de Saint-Etienne)
 42023 Saint-Étienne Cedex 2
 Tél : 04 77 42 01 23
 www.mines-stetienne.fr
 Public
 CGE, CTI, label Eurace
 > Diplôme d'ingénieur spécialité systèmes électroniques embarqués en partenariat avec ISTP
 Formation : contrat d'apprentissage
 Admission :
 - sur concours : néant
 - sur dossier : DUT, BTS, prépa ATS, licence

Durée : 3 ans
 Coût : gratuit (apprentissage)
 Salaire jeune diplômé : 35 300 €
 > Diplôme d'ingénieur, spécialité microélectronique et informatique ISMIN
 Formation : initiale
 Admission :
 - sur concours : prépas MP, PC, PSI, PT, TSI
 - sur dossier : L3
 - sur dossier en 2^e année : M1 électronique, informatique, physique et mathématiques
 Durée : 3 ans
 Coût : 1 850 € par an
 Salaire jeune diplômé : 37 000 €

Polytech Anancy-Chambéry (École polytechnique universitaire de Savoie)
 74940 Anancy-le-Vieux Cedex
 Tél : 04 50 09 66 00 (site d'Anancy)/04 79 75 94 00 (site de Chambéry)
 www.polytech.univ-smb.fr
 Public
 CTI, label Eurace
 > Diplôme d'ingénieur de Polytech Anancy-Chambéry, spécialité mécanique productique (MP) en partenariat avec l'ITII 2 savoie 2
 Formation : contrat d'apprentissage, continue
 Admission :
 - sur dossier : DUT GEII, GIM, GMP, MPH, QLIO, SGM ; BTS ATI, CIM, CPI, CRSA, ERO, CPRP, MSP, IPE, cycle préparatoire ; prépa ATS après un DUT ou un BTS
 Durée : 3 ans
 Coût : apprentissage : gratuit
 formation continue : 1 700 € en autofinancement ou 5 400 € prise en charge entreprise
 Salaire jeune diplômé : 34 000 €
 > Diplôme d'ingénieur de Polytech Anancy-Chambéry, spécialités instrumentation, automatique, informatique (IAI) ; mécanique, matériaux (MM) ; environnement, bâtiment, énergie (EBE) ; Informatique, données, usages (IDU)
 Formation : initiale
 Admission :
 - sur concours : bac spé scientifiques
 - sur dossier : bac STI2D
 - sur concours en 3^e année : prépas MP, PC, PSI, PT, TSI, BCPST, ATS
 - sur dossier en 3^e année : DUT, BTS, L2 ou L3
 - sur dossier en 4^e année : M1
 Durée : 5 ans
 Coût : 601 € par an
 Salaire jeune diplômé : 34 000 €

Polytech Clermont-Ferrand (École polytechnique de l'université de Clermont Auvergne)
 63178 Aubière Cedex
 Tél : 04 73 40 75 00
 www.polytech-clermont.fr
 Public
 CGE, CTI, label Eurace
 > Diplôme d'ingénieur, spécialité génie biologique, génie civil, génie

électrique, génie mathématique et modélisation ou génie physique
Formation : initiale

Admission :

- sur concours : bac spé scientifiques, bac STI2D via Parcours des écoles d'ingénieurs Polytech (PeiP)
- sur dossier en 2^e année : Pacés
- sur concours en 3^e année : prépas MP, PC, PSI, PT, BCPST, TSI, ATS
- sur dossier en 3^e année : DUT, L2, L3
- sur dossier en 4^e année : M1, M2 scientifique
- Durée : 5 ans
- Coût : 610 € par an

Polytech Grenoble (École polytechnique de l'université Grenoble Alpes)

38058 Grenoble Cedex 9
Tél : 04 76 82 79 02
www.polytech-grenoble.fr

Public

CTI, CGE, label Eurace

> Diplôme d'ingénieur de Polytech Grenoble spécialité électronique et informatique industrielle

Formation : contrat d'apprentissage

Admission :

moins de 30 ans.

- sur dossier : DUT industriel, prépa ATS

- sur dossier, tests et entretien : BTS industriel

- sur dossier en 2^e année : bac + 4 en EEA

Durée : 3 ans

Coût : gratuit

> Diplôme d'ingénieur de Polytech Grenoble spécialité géotechnique et génie civil, informatique (ex RICM), informatique et électronique des systèmes embarqués, matériaux, prévention des risques ou technologies de l'information pour la santé

Formation : initiale

Admission :

- sur concours : bac spé scientifiques, STI2I

- sur dossier en 2^e année : Pacés

- sur concours en 3^e année : prépas MP, PC, PSI, PT, BCPST, ATS, TSI

- sur dossier en 3^e année : DUT, L2, L3

- sur dossier en 4^e année : M1

Durée : 5 ans

Coût : 611 € par an

Polytech Marseille (École polytechnique universitaire de Marseille)

13009 Marseille Cedex 9
Tél : 04 91 82 85 00
www.polytech.univ-amu.fr

Public

CTI, label Eurace, CGE

> Diplôme d'ingénieur de Polytech Marseille, spécialités génie biologique, génie biomédical ; génie civil ; génie industriel ; informatique ; matériaux ; mécanique et énergétique ; microélectronique et télécommunications

Formation : initiale

Admission :

- sur concours : bac spé scientifiques, bac STI2D, bac STL

- sur dossier en 2^e année : Pacés

- sur concours en 3^e année : prépas MP, PC, PSI, PT, TSI, ATS, BCPST, TB

- sur dossier en 3^e année : DUT, BTS, L2, L3

Durée : 5 ans

Coût : 610 € par an

Polytech Montpellier (École polytechnique universitaire de Montpellier)

34095 Montpellier Cedex 5
Tél : 04 67 14 31 60
www.polytech-montpellier.fr

Public

CGE, CTI, CDEFI, label Eurace

> Diplôme d'ingénieur de l'École polytechnique universitaire de Montpellier, spécialités développement informatique et exploitation opérationnelle ; eau et génie civil ; mécanique structures industrielles, systèmes embarqués

Formation : contrat d'apprentissage

Admission :

- sur dossier : prépas MP, PC, PSI, PT, BCPST, DUT, L2, L3, certains BTS

Durée : 3 ans

Coût : gratuit (apprentissage)

> Diplôme d'ingénieur de l'École polytechnique universitaire de Montpellier, spécialités génie biologique et agroalimentaire, Informatique et gestion, Matériaux, Mécanique et interactions, Microélectronique et automatique, Sciences et technologies de l'eau

Formation : initiale

Admission :

- sur concours : bac spé scientifiques, STI2D

- sur dossier en 2^e année : Pacés

- sur concours en 3^e année : prépas MP, PC, PSI, PT, BCPST

- sur dossier en 3^e année : DUT, L2, L3, certains BTS

Durée : 5 ans

Coût : 610 € par an

Polytech Nantes (École polytechnique de l'université de Nantes)

44306 Nantes Cedex 3
Tél : 02 40 68 32 00
http://web.polytech.univ-nantes.fr

Public

CGE, CTI, CDEFI, Label Eurace

> Diplôme d'ingénieur de l'école polytechnique de l'université de Nantes, spécialités génie électrique, génie civil, génie des procédés, matériaux, électronique et technologies numériques, thermique-énergétique, informatique

Formation : contrat d'apprentissage, initiale

Admission :

- sur concours : bac S, STI2D, STL

- sur dossier en 2^e année : Pacés validée

- sur concours en 3^e année : prépas MP, PC, PSI, PT, TSI, ATS, BCPST

- sur dossier en 3^e année : L2, L3, DUT, BTS

- sur dossier en 4^e année : M1

Durée : 5 ans

Coût : - 1^{re} et 2^e années : 170 € par an

- cycle ingénieur : 601 € par an
 Salaire jeune diplômé : 36 857 €

Polytech Nice Sophia (École polytechnique de Côte d'Azur)

06903 Sophia-Antipolis Cedex
Tél : 04 89 15 40 00
http://unice.fr/polytechnique

Public

CTI, CDEFI

> Diplôme d'ingénieur de l'École polytechnique de l'université de Côte d'Azur, spécialités : ingénieur bâtiments ; génie biologique ; génie de l'eau ; électronique ; électronique et informatique industrielle ; informatique ; mathématiques appliquées et modélisation

Formation : contrat d'apprentissage, contrat de professionnalisation, initiale

Admission :

- sur concours : bac spé scientifiques

- sur concours en 3^e année : prépa MP, PC, PSI, PT, BCPST, ATS, TB

- sur dossier en 3^e année : DUT, L2, BTS

- sur dossier en 4^e année : M1

Durée : 5 ans

Coût : 610 € par an

> Diplôme d'ingénieur de l'École polytechnique de l'université de Nice, spécialité électronique et informatique industrielle en partenariat avec l'ITI Paca.

Formation : contrat d'apprentissage, continue

Admission :

- sur concours après bac : bac S, STI2D

- sur concours après bac + 2 : prépas MP, PC, PSI, PT, BCPST, ATS, TSI

- sur dossier après bac + 2 : DUT, L2, BTS

- sur dossier après bac + 4 : M1

Durée : 5 ans

Coût : 0 € (apprentissage)

Polytech Orléans (École polytechnique de l'université d'Orléans)

45072 Orléans Cedex 02
Tél : 02 38 41 70 50
www.polytech-orleans.fr

Public

CGE, CTI, label Eurace

> Diplôme d'ingénieur de l'École polytechnique de l'université d'Orléans, spécialité Génie civil et géo-environnement, Génie physique et systèmes embarqués, Technologies pour l'énergie, l'aérospatial et la motorisation, Innovations en conception et matériaux, Génie industriel appliqué à la cosmétique, la pharmacie et l'agroalimentaire (en apprentissage possible), Management de la production (en apprentissage en partenariat avec l'ITI Centre), Smart building (en apprentissage en partenariat avec l'ITI Centre)

Formation : contrat d'apprentissage, initiale

Admission :

- sur concours : bac spé scientifiques, STI2D via Parcours des écoles d'ingénieurs Polytech (PeiP)

- sur dossier en 2^e année : Pacés

- sur concours en 3^e année : prépas MP, PC, PSI, PT, BCPST, ATS, TSI

- sur dossier en 3^e année : BTS, DUT, L2, L3

- sur dossier en 4^e année : M1

Durée : 5 ans

Coût : 610 € par an

Polytech Paris-Saclay (École polytechnique de l'université Paris-Saclay)

91405 Orsay Cedex
Tél : 01 69 33 86 00
www.polytech.u-psud.fr

Public

CTI, CDEFI, label Eurace

> Diplôme d'ingénieur de Polytech Paris-Saclay spécialité électronique et systèmes robotisés

Formation : contrat d'apprentissage

Admission :

29 ans maximum

- sur dossier : prépas, bac + 2 ou bac + 3 dans les domaines concernés (mathématiques, informatique, électronique, physique ou chimie)

- sur dossier en 2^e année : M1 ou 3^e année validée au sein du réseau Polytech

Durée : 3 ans

Coût : gratuit

Salaire jeune diplômé : 38 000 €

> Diplôme d'ingénieur de Polytech Paris-Saclay spécialité électronique et systèmes robotisés

Formation : initiale

Admission :

- sur concours : bac spé maths et autre spé scientifique, STI2D, STL,

- sur dossier en 2^e année : Pacés

- sur concours en 3^e année : prépas MP, PC, PSI, ATS

- sur dossier en 3^e année : BTS, DUT, L2, L3

- sur dossier en 4^e année : M1

scientifique

Durée : 5 ans

Coût : 601 € par an

Salaire jeune diplômé : 38 000 €

Polytech Sorbonne (École polytechnique universitaire Sorbonne Université)

75252 Paris Cedex 05
Tél : 01 44 27 73 13
www.polytech.sorbonne-universite.fr

Public

CTI, CDEFI, label Eurace

> Diplôme d'ingénieur de Polytech Sorbonne spécialité électronique et informatique industrielle

Formation : contrat d'apprentissage, Fip en formation initiale

Admission :

sur dossier et entretien : Deust Sine ; DUT GEII, MP, RT, PEIP ; L3

électronique, informatique, réseaux et télécommunications ; BTS systèmes numériques

Durée : 3 ans

Coût : gratuit

> Diplôme d'ingénieur de Polytech Sorbonne spécialité électronique et informatique-systèmes embarqués

Formation : initiale

Admission :

- sur concours : bac spé scientifiques
- sur concours en 2^e année : Paces
- sur concours en 3^e année : prépa intégrée Polytech, prépas MP, PC, PSI, PT, BCPST
- sur dossier en 3^e année : DUT GEII, BTS, L2/L3 informatique ou électronique
- sur concours en 4^e année : M1
- Durée : 5 ans
- > Diplôme d'ingénieur de Polytech Sorbonne spécialité matériaux
- Formation : initiale
- Admission :
- sur concours : bac S
- sur concours en 2^e année : Paces
- sur concours en 3^e année : prépa intégrée Polytech, prépas MP, PC, PSI
- sur dossier en 3^e année : L2/L3 de chimie
- sur concours en 4^e année : M1
- Durée : 5 ans
- > Diplôme d'ingénieur de Polytech Sorbonne spécialité robotique
- Formation : initiale
- Admission :
- sur concours : bac S
- sur concours en 2^e année : Paces
- sur concours en 3^e année : prépa intégrée Polytech, prépas MP, PC, PSI, PT
- sur dossier en 3^e année : DUT GMP ou GEII, L2/L3
- sur concours en 4^e année : M1
- Durée : 5 ans
- Salaire jeune diplômé : 40 180 €

Polytech Tours (École polytechnique de l'université de Tours)

37200 Tours
Tél : 02 47 36 14 14
www.polytech.univ-tours.fr
Public
CGE, CTI, label Eurace
> Diplôme d'ingénieur de Polytech Tours, spécialités : électronique et génie électrique, génie de l'aménagement et de l'environnement, informatique, mécanique et conception des systèmes
Formation : contrat de professionnalisation, initiale
Admission :

- sur concours : bac spé maths et physique-chimie, STI2D
- sur concours en 2^e année : Paces
- sur concours en 3^e année : prépas MP, PC, PSI, PT, BCPST, ATS, TSI
- sur dossier en 3^e année : BTS, DUT, L2, L3,
- sur concours en 4^e année : M1
- diplômes étrangers
- Durée : 5 ans (5^e année possible en contrat de professionnalisation)
- Coût : - 1^{er} et 2^e années : 170 € par an, gratuit pour les boursiers
- cycle ingénieur : 601 € par an, gratuit pour les boursiers
- Salaire jeune diplômé : 32 347 € (hors primes)

Télécom ParisTech (École Télécom ParisTech)

75634 Paris Cedex 13
Tél : 01 45 81 77 77
www.telecom-paristech.fr

Public

CGE, CTI
> Diplôme d'ingénieur Télécom ParisTech
Formation : initiale
Admission :

- sur concours : prépas MP, PC, PSI, PT, TSI
- sur dossier : DUT réseaux et télécoms, MP, GEII
- sur dossier en 3^e année : L3 scientifique, M1 scientifique
- Durée : 3 ans
- Coût : 2 650 € par an
- Salaire jeune diplômé : 48 500 €

Télécom Saint-Etienne (École Télécom Saint-Etienne)

42000 Saint-Etienne
Tél : 04 77 91 58 88
www.telecom-st-etienne.fr
Public
CTI, label Eurace
> Diplôme d'ingénieur de Télécom Saint-Etienne
Formation : initiale
Admission :

- sur concours : bac S
- sur concours en 3^e année : prépas MP, PC, PSI, PT, TSI
- sur dossier en 3^e année : BTS, DUT, L2, L3
- Durée : 5 ans
- Coût : 610 € par an
- Salaire jeune diplômé : 35 600 €

TPS (Télécom Physique Strasbourg)

67412 Illkirch-Graffenstaden Cedex
Tél : 03 68 85 45 10
www.telecom-physique.fr
Public
CGE, CTI, Label Eurace
> Diplôme d'ingénieur de TPS spécialisé électronique et informatique industrielle
Formation : contrat d'apprentissage, Fip en formation initiale, continue
Admission :

- apprentissage : moins de 30 ans. Sur dossier, tests et entretien : DUT GEII, MO, Info, RT ; BTS SN-EC, SN-IR, Cira, CRSA ; prépa ATS ; L2 orientée électronique, L3, licence pro
- formation continue : 3 ans d'expérience professionnelle en tant que technicien supérieur dans le domaine. Sur dossier, entretien et remise à niveau
- Durée : 3 ans
- Salaire jeune diplômé : 39 000 €

UTBM (Université de technologie de Belfort-Montbéliard)

90010 Sevenans Cedex
Tél : 03 84 58 30 00
www.utbm.fr
Public
CGE, CTI, label Eurace
> Diplôme d'ingénieur de l'UTBM spécialité génie électrique
Formation : contrat d'apprentissage, Fip en formation initiale
Admission :

- sur dossier : bac S, STI2D, STL (mention souhaitable)
- sur dossier en 3^e année : prépas, L2,

DUT, BTS

- sur dossier en 4^e année : M1 scientifique + stage industriel validé
- Durée : 5 ans
- Coût : - statut apprenti : gratuit
- Salaire jeune diplômé : 36 300 €

X/EP (École polytechnique)

91128 Palaiseau Cedex
Tél : 01 69 33 33 00
www.polytechnique.edu
Public
CTI, CGE
> Diplôme d'ingénieur de l'École polytechnique
Formation : initiale
Admission :

- sur concours : prépas MP, PC, PSI, PT, TSI
- sur dossier (filière universitaire) : L2/L3 mathématiques, informatique, mécanique, physique, chimie
- Durée : 4 ans
- Coût : frais de scolarité gratuit, à condition que les diplômés travaillent dans la fonction publique pendant au moins 10 ans.
- Salaire jeune diplômé : 44 000 €

LISTE 7

Formations universitaires

Les établissements suivants préparent aux licences, licences professionnelles, masters en électronique, électrotechnique, mécatronique et robotique.

Electronique

Licences

- > Électronique, énergie électrique, automatique, électronique : Nice
- > Électronique, énergie électrique, automatique, électronique et télécommunications : Rennes 1
- > Physique matière et environnement, mécanique : Versailles
- > Sciences et technologies, télécommunications et réseaux informatiques : Savoie Mont-Blanc
- > Sciences et technologies : Nice
- > Sciences pour l'ingénieur, électronique (Computer Vision and Robotics) : Dijon
- > Sciences pour l'ingénieur, électronique, énergétique, mécanique : Paris-Nanterre
- > Sciences pour l'ingénieur, électronique, génie civil, physique : Bretagne-Sud
- > Sciences pour l'ingénieur, électronique et télécommunications, signal : Brest
- > Sciences pour l'ingénieur, électronique et signal, énergie, ingénierie : Poitiers
- > Sciences pour l'ingénieur,

électronique et génie informatique :

Paris-Est Créteil
> Sciences pour l'ingénieur, ingénieur en hautes technologies, Electronics : Limoges
> Sciences pour l'ingénieur, mécanique, électronique : Dijon
> Sciences pour l'ingénieur, métiers du Web, électronique embarquée : Amiens

Licences professionnelles

- > Acquisition de données et qualification d'appareillages en milieu industriel : Lorraine IUT
- > Aéronautique, spatial et transports : Rouen IUT
- > Capteurs, instrumentation et métrologie : Besançon IUT, Nantes IUT, Grenoble Alpes IUT, Reims IUT
- > Capteurs, instrumentation, mesures et essais, options techniques physiques : Limoges IUT
- > Cartes à puce et objets communicants et intelligents : Caen IUT
- > Chargé d'affaires en ingénierie électronique et microélectronique : Bordeaux IUT
- > Compatibilité électromagnétique des systèmes embarqués aéronautiques : Grenoble Alpes IUT
- > Concepteur en systèmes numériques programmables embarqués : Cnam
- > Conception des systèmes embarqués : Grenoble Alpes IUT
- > Conception et production de systèmes électroniques : MFCA UPS, Toulouse 3
- > Conception, étude et réalisation en électronique numérique et analogique : Tours IUT
- > Développement de produits et équipements mécatroniques : Versailles IUT
- > Domotique et gestion technique du bâtiment : Rouen
- > Domotique et santé : Limoges
- > Domotique, immotique et autonomie, bâtiment communicant : Paris-Est Créteil IUT
- > Électricité et électronique pour l'écobâtiment : Aix-Marseille
- > Électronique et informatique industrielle appliquées aux industries du transport : Paris 13 IUT
- > Électronique et informatique pour communications industrielles et mobiles : Littoral IUT
- > Électronique et instrumentation biomédicales : Paris-Sud IUT
- > Électronique et télécommunications appliquées aux transports terrestres : Valenciennes
- > Électronique pour objets connectés et Smart Grids : Aix-Marseille IUT
- > Électronique, optique et nanotechnologies : Paris 13 IUT
- > Gestion technique et du handicap dans les bâtiments intelligents : Evry IUT
- > Immotique, bâtiment intelligent et autonomie : Reims IUT
- > Instrumentation des systèmes embarqués et réseaux industriels :

Paris-Sud IUT

- > Intégration des systèmes embarqués pour l'aéronautique et les transports : Aix-Marseille IUT
- > Mécatronique : Lyon 1, Montpellier IUT, Dijon IUT, Cergy-Pontoise IUT
- > Métiers de l'industrie : mécatronique, robotique : Paris-Est Créteil IUT
- > Métiers de l'industrie : mécatronique, robotique : Nantes IUT, Evry, Reims IUT
- > Métiers de l'instrumentation, de la mesure et du contrôle qualité : Aix-Marseille
- > Métiers de l'instrumentation, de la mesure et du contrôle qualité : UNC
- > Microélectronique : Grenoble Alpes IUT
- > Optique instrumentale et micro-nanophotonique pour l'industrie : Besançon, GRETA du Haut-Jura
- > Optique, optronique, instrumentation : Sorbonne université
- > Optronique : Grenoble Alpes IUT
- > Plastiques innovants, objets connectés et plastronique : Dijon IUT
- > Production automatisée des systèmes électroniques : Rennes 1 IUT
- > Services et produits pour l'habitat, conseil, vente, intégration : Rennes 1
- > Systèmes d'électronique marine embarqués : Brest
- > Systèmes de sécurité et télésurveillance : Valenciennes
- > Systèmes électroniques et informatiques communicants : Nantes IUT
- > Systèmes embarqués : Versailles IUT
- > Systèmes embarqués dans l'automobile : Amiens
- > Systèmes embarqués et supervision par applications mobiles : Paris-Sud IUT
- > Systèmes embarqués pour les transports et l'automobile : Lycée Bréquiigny, Rennes 1
- > Systèmes industriels : Corse Pascal-Paoli
- > Technologie des équipements médicaux : Lyon 1 IUT
- > Technologies au service des personnes : Caen IUT
- > Technologies avancées appliquées aux véhicules : Poitiers IUT

Masters

- > Achat industriel des composants électroniques et technologies innovantes : Bordeaux
- > Advanced Electronic Systems Engineering : Dijon
- > Advanced Mechatronics : Polytech Annecy-Chambéry (Savoie Mont-Blanc)
- > Architecture des réseaux et technologies induites des circuits de communications : Limoges
- > Capteurs intelligents et micro-nano-technologies : Lorraine
- > Capteurs intelligents et qualité des systèmes électroniques : Nantes
- > Capteurs, instrumentation et mesures : Sorbonne université, ESPCI Paris

- > Capteurs, instrumentation et mesures : Sorbonne université
- > Commercialisation en instrumentation scientifique : Aix-Marseille
- > Compatibilité électromagnétique : Clermont Auvergne
- > Composants et antennes pour les télécoms : Paris-Saclay
- > Composants et systèmes pour télécommunications : Montpellier
- > Conception de systèmes électroniques communicants : Lorraine
- > Conception de systèmes électroniques communicants, option franco-allemand : Lorraine
- > Control and Energy Management in Advanced Mechatronic Systems : Besançon
- > Dispositifs quantiques : École polytechnique
- > Electronic Systems for Embedded and Communicating Applications : INSA Toulouse, Toulouse INP-ENSEEIH
- > Electronics, Electrical Energy and Automatics : INSA Centre-Val de Loire, Polytech Tours
- > Électronique : Dijon
- > Électronique des systèmes autonomes : Cergy-Pontoise, ENSEA
- > Électronique des systèmes embarqués et télécommunications : Toulouse 3
- > Électronique embarquée : Lorraine
- > Électronique embarquée et systèmes de communication : Paris-Nanterre
- > Électronique et instrumentation : Littoral
- > Électronique et systèmes embarqués : Centrale Lyon, Lyon 1
- > Électronique radiofréquence et télécommunications : Brest, ENIB
- > Électronique, informatique et instrumentation embarquées : Lyon 1
- > Électronique, optique, télécommunications : Limoges
- > Électronique, systèmes embarqués et télécommunications : Savoie Mont-Blanc
- > Électronique, systèmes et télécommunications : Nice
- > Engineering of Sustainable Vehicles : Bordeaux
- > Enterprise Engineering Course : Bordeaux
- > Informatique des systèmes embarqués : Paris 8,
- > Ingénierie des systèmes électroniques embarqués : Bordeaux
- > Ingénierie des TIC pour les éco-activités : Rennes 1
- > Ingénierie en instrumentation industrielle : Aix-Marseille
- > Intégration circuits-systèmes : Paris-Saclay
- > Matériaux pour l'électronique, fiabilité des composants : Rouen
- > Mécatronique : Clermont Auvergne, Rennes 1, ENS Rennes
- > Mécatronique et énergie : Strasbourg
- > Mécatronique, procédés et micro-techniques : ENSMM
- > Mechatronic Engineering : ENSMM
- > Mesures et traitement de l'infor-

mation, options mesures instrumentation capteurs : Lorraine

- > Mesures et traitement de l'information, option franco-allemand : Lorraine
- > Micro et nanoélectronique : Strasbourg
- > Microcapteurs et systèmes de détection : Aix-Marseille
- > Microtechnologies pour les systèmes de communication et les capteurs : Paris-Est Marne-la-Vallée
- > Microtechnologies, architecture, réseaux et systèmes de communication : IMT Atlantique, CentraleSupélec, Bretagne-Sud, INSA Rennes
- > Multiscale and Multiphysics Modeling for Electrical Engineering : Grenoble Alpes
- > Nanobiosciences : Grenoble Alpes, Grenoble INP-Phelma
- > Nanoélectronique : Aix-Marseille, Mines Saint-Etienne
- > Nanosciences : Paris-Saclay,
- > Photonique, micro-nanotechnologies et temps fréquence : Besançon
- > Photonique, signal et imagerie : Angers
- > Robotique, automatique, signal, instrumentation : Orléans
- > Sciences et ingénierie des réseaux, de l'internet et des systèmes : Strasbourg
- > Signal et télécommunications : IMT Atlantique, ENIB, Brest
- > Systèmes communicants : Centrale Lille, Lille
- > Systèmes communicants, options systèmes électroniques embarqués et radiofréquences : Sorbonne université
- > Systèmes cyber-physiques : matériaux connectés : Bretagne-Sud
- > Systèmes cyber-physiques : systèmes embarqués : Bretagne-Sud
- > Systèmes de communication hautes fréquences : Paris-Est Marne-la-Vallée, Cnam
- > Systèmes électroniques : Bordeaux
- > Systèmes électroniques embarqués communicants : Nantes
- > Systèmes électroniques et systèmes informatiques : Sorbonne université
- > Systèmes électroniques intégrés : Montpellier
- > Systèmes embarqués : CentraleSupélec, Enssat (Rennes 1), Lorraine, Rennes 1
- > Systèmes embarqués et traitement de l'information : Paris-Saclay
- > Systèmes embarqués pour le traitement du signal, des images et du son : Clermont Auvergne
- > Systèmes et microsystèmes embarqués : Toulouse 3
- > Systèmes mécatroniques : UTC
- > Techniques et technologies des télécommunications : Paris-Est Marne-la-Vallée
- > Traitement du signal et des images : EIL Côte d'Opale (Littoral)

Electrotechnique**Licences**

- > Électronique, énergie électrique, automatique : Grenoble Alpes
- > Électronique, énergie électrique, automatique : La Réunion
- > Électronique, énergie électrique, automatique, électronique systèmes : Lille
- > Électronique, énergie électrique, automatique, informatique industrielle : Rouen
- > Électronique, énergie électrique, automatique : Montpellier, Lyon 1, Caen
- > Électronique, énergie électrique, automatique : Grenoble Alpes
- > Électronique, énergie électrique, automatique : Cergy-Pontoise
- > Sciences pour l'ingénieur : Aix-Marseille
- > Sciences pour l'ingénieur franco-allemand génie électrique ingénierie : Lorraine
- > Sciences pour l'ingénieur, électronique énergie électrique automatique : Lorraine
- > Sciences pour l'ingénieur, électronique énergie électrique : Mulhouse
- > Sciences pour l'ingénieur, génie électrique et informatique industrielle : Valenciennes
- > Sciences pour l'ingénieur, génie civil, ingénierie de la maintenance : Le Havre
- > Sciences pour l'ingénieur, génie civil, génie électrique, logistique : Artois
- > Sciences pour l'ingénieur, génie mécanique, design industriel : Evry
- > Sciences pour l'ingénieur, ingénierie électrique et énergie thermique : Besançon
- > Sciences pour l'ingénieur, mesures instrumentation capteurs et énergies : Lorraine
- > Sciences pour l'ingénieur, traitement de l'information : Sup'Galilée (Paris 13)

Licences professionnelles

- > Assistant et conseiller technique en énergie électrique et renouvelable : Rennes 1 IUT
- > Chargé d'affaires en contrôle électrique : Paris-Est Créteil IUT
- > Chargé d'affaires en ingénierie électrique : Lyon 1 IUT
- > Chargé d'affaires en ingénierie électrique et électronique : Montpellier IUT
- > Chargé d'affaires en installations électriques et de l'énergie : Avignon
- > Chargé de projet en électricité : Reims
- > Conception et commande numérique des systèmes électriques embarqués : Toulouse 3
- > Conception et management en éclairage : Lyon 3
- > Conception, commande, réalisation

de systèmes électriques embarqués : MFCA UPS, Toulouse 3 IUT

- > Contrôle des systèmes industriels électriques : Strasbourg IUT
- > Coordinateur technique pour les installations électriques : Cnam
- > Distribution électrique et automatisme industriel : Grenoble Alpes IUT
- > Distribution électrique et performance énergétique : Clermont Auvergne
- > Éclairage public et réseaux d'énergie : INU Champollion
- > Efficacité énergétique : Strasbourg
- > Électricité et électronique pour l'écobâtiment : Aix-Marseille
- > Énergie renouvelable et gestion de l'énergie électrique : Tours IUT
- > Génie électrique pour le bâtiment : Angers IUT
- > Génie thermique : Angers
- > Gestion de l'énergie électrique : Lyon 1 IUT
- > Gestion de l'énergie électrique, éco-efficacité énergétique : Poitiers IUT
- > Gestion des réseaux haute tension A-basse tension (HTA/BT) et éclairage public : Lorraine
- > Gestion rationnelle de l'énergie électrique : Paris-Est Créteil IUT
- > Lumières intelligentes et éclairages durables : Lyon 1 IUT
- > Maintenance industrielle en génie électrique, options maintenance industrielle : Artois
- > Maîtrise de l'énergie, électricité, développement durable : Guyane IUT
- > Maîtrise de l'énergie, électricité, développement durable : Limoges IUT
- > Métiers de l'électricité et de l'énergie : Brest IUT
- > Responsable de projets : gestion de l'énergie électrique et énergies renouvelables : Clermont Auvergne IUT
- > Sciences et technologies des énergies renouvelables, systèmes électriques : Toulouse 3 IUT, MFCA UPS
- > Systèmes industriels : Corse Pascal-Paoli
- > Véhicule électrique et nouvelles mobilités : Versailles IUT

Masters

- > Automatique : Aix-Marseille
- > Automotive Engineering and Sustainable Mobility, options Vehicle Dynamics Intelligent : ISAT (Dijon)
- > Automotive Engineering and Sustainable Mobility : Polytech Orléans
- > Conception des systèmes d'énergie électrique : Grenoble Alpes
- > Efficacité énergétique industrielle : Artois
- > Electrical Energy : Polytech Nantes
- > Electrical Energy for Sustainable Development : Centrale Lille
- > Electrical Engineering for Smart Grids and Buildings : Grenoble INP-Ense3
- > Electrical Engineering Systems : Toulouse INP-ENSEEIH
- > Électrification et propulsion automobile : ENSPM, Paris-Saclay

- > Énergie : Clermont Auvergne, Polytech Clermont-Ferrand
- > Énergie électrique : UTBM (UTBM), Besançon, Lorraine, Amiens
- > Énergie électrique : conversion, matériaux, développement durable : Toulouse 3
- > Énergie électrique, options systèmes du génie électrique, stockage et conversion : Lorraine
- > Génie électrique : Lyon 1, Aix-Marseille, Centrale Lyon
- > Génie électrique et informatique industrielle : Pau
- > Génie informatique mobile et embarqué : Rouen
- > Gestion des réseaux d'énergie électrique : Lille
- > Ingénierie des systèmes électriques : Artois
- > Ingénierie électrique et fiabilité des systèmes : Montpellier
- > Mobilité et véhicules électriques : École des Ponts ParisTech
- > Mobilité et véhicules électriques, options maîtrise de l'énergie des véhicules : Mines ParisTech
- > Multiscale and Multiphysics Modeling for Electrical Engineering : Grenoble Alpes
- > Sciences et technologies des plasmas : Toulouse 3
- > Sciences industrielles de l'ingénieur, ingénierie électrique : ENS Rennes
- > Surveillance et contrôle de systèmes complexes : robotique et énergie électrique : Amiens
- > Systèmes embarqués et systèmes intégrés : Bretagne-Sud
- > Systèmes en EEA : Aix-Marseille
- > Systèmes énergétiques électriques : Le Havre
- > Véhicules intelligents électriques : Lille
- > Wireless Integrated Circuits and Systems : Grenoble INP-Phelma

Mécatronique / Robotique

Licences

- > Électronique, énergie électrique, automatique fondamentale : Toulouse 3
- > Électronique, énergie électrique, automatique : INU Champollion, La Réunion
- > Électronique, énergie électrique, automatique, électronique systèmes : Lille
- > Électronique, énergie électrique, automatique, informatique industrielle : Rouen
- > Électronique, énergie électrique, automatique : Montpellier, Lyon 1, Caen
- > Électronique, énergie électrique, automatique : Grenoble Alpes
- > Électronique, énergie électrique, automatique : Sorbonne université, Cergy-Pontoise
- > Physique, électronique, électrotechnique et automatique (EEA) : Amiens

- > Physique et applications, chimie et applications : Paris-Est Marne-la-Vallée
- > Sciences pour l'ingénieur : Aix-Marseille, Toulon
- > Sciences pour l'ingénieur, électronique, énergie électrique automatique : Lorraine
- > Sciences pour l'ingénieur, électronique, énergie électrique automatique : Perpignan
- > Sciences pour l'ingénieur, électronique, énergie électrique : Bordeaux, Mulhouse
- > Sciences pour l'ingénieur, électronique, signal et automatique : Strasbourg
- > Sciences pour l'ingénieur, électronique, énergie électrique automatique : Nantes
- > Sciences pour l'ingénieur, électronique, électrotechnique automatique : Reims
- > Sciences pour l'ingénieur, électronique, électrotechnique automatique : Besançon, Guyane
- > Sciences pour l'ingénieur, électronique, électrotechnique et automatique : Clermont Auvergne
- > Sciences pour l'ingénieur, génie mécanique, design industriel : Evry
- > Sciences pour l'ingénieur, mesures instrumentation capteurs et énergies : Lorraine
- > Sciences pour l'ingénieur, sciences et dispositifs : Aix-Marseille
- > Sciences pour l'ingénieur, traitement de l'information : Sup'Galilée (Paris 13)

Licences professionnelles

- > Automation et robotique : Poitiers
- > Automatique : Saint-Etienne IUT
- > Automatique et robotique industrielles pour l'assemblage : Besançon
- > Automatisation et informatique industrielle : Lyon 1
- > Automatisation et robotique : Amiens
- > Automatisation et robotique industrielle : Artois IUT
- > Automatisation et robotisation en élevage : Dijon IUT, Lycée agricole Etienne-Munier
- > Automatisés, réseaux industriels, vision et ergonomie : Clermont Auvergne IUT
- > Chargé d'affaires en automatisés industriels : Clermont Auvergne
- > Commande et supervision de procédés : Savoie Mont-Blanc IUT
- > Conception et supervision des systèmes automatisés : Caen
- > Distribution électrique et automatisme industriel : Grenoble Alpes IUT
- > Électrohydraulique mobile et automatisés associés : Nantes IUT
- > Électrotechnique et électronique de puissance : Aix-Marseille IUT
- > Électrotechnique et énergies renouvelables : Nice IUT
- > Hydraulique industrielle : Artois IUT
- > Hydraulique industrielle : Lorraine, Lorraine IUT
- > Industrialisation des systèmes automatisés de production : Aix-

Marseille IUT

- > Ingénierie des systèmes automatisés et robotique : Rennes 1 IUT
- > Ingénierie et maintenance des systèmes automatisés : Bretagne-Sud IUT
- > Maintenance des systèmes automatisés : Angers IUT
- > Métiers de la supervision : Cergy-Pontoise IUT
- > Robotique : Saint-Etienne IUT
- > Robotique et vision : Valenciennes IUT
- > Robotique et vision industrielle : Dijon IUT, Amiens
- > Robotique, automatisme et vision industriels : Lyon 1 IUT
- > Supervision des automatisés et des réseaux : Orléans IUT
- > Supervision des installations industrielles : Le Havre IUT
- > Système de contrôle-commande avancés : Lorraine IUT
- > Systèmes automatisés et réseaux industriels : Nice IUT, Mulhouse IUT, Aix-Marseille IUT
- > Systèmes automatisés et réseaux industriels en environnement contrôlé : Caen IUT
- > Systèmes automatisés, réseaux et informatique industrielle : Paris-Est Créteil IUT, Bordeaux IUT
- > Systèmes automatisés, réseaux et informatique industrielle automatisés : Toulon IUT
- > Systèmes automatisés, réseaux et informatique industrielle : Brest IUT
- > Systèmes automatisés, réseaux et informatique industrielle : Tours IUT
- > Systèmes industriels automatisés et maintenance, options automatisme, mécanique : Clermont Auvergne IUT
- > Véhicules : électronique et gestion des automatisés : Besançon IUT
- > Vision pour la robotique industrielle : UNIMES

Masters

- > Apprentissage et optimisation des systèmes complexes : UTC
- > Automatique : Aix-Marseille
- > Automatique et informatique industrielle : automatique, signal, image : Mulhouse, ENSISA
- > Automatique et informatique industrielle : systèmes embarqués : Mulhouse, ENSISA
- > Automatique et mécatronique, automobile, aéronautique et spatial : Bordeaux
- > Automatique et systèmes embarqués pour la gestion des énergies : Perpignan
- > Automatique, robotique et systèmes intelligents : UTC
- > Automatique, traitement du signal et des images : Paris-Saclay
- > Capteurs et systèmes associés : Montpellier
- > Commande des systèmes : Centrale Nantes
- > Développement et administration des services : Reims
- > Électronique approfondie : Cergy-

Pontoise

- > Électronique, énergie électrique, automatique : Caen
- > Électrotechnique, automatique approfondie : Cergy-Pontoise
- > Génie des systèmes automatisés : Lyon 1, Centrale Lyon
- > Génie électrique : Aix-Marseille
- > Ingénierie de l'automatique dans le transport et l'énergie : Amiens
- > Ingénierie des objets intelligents, option automatique et applications (2A) : ENSI Poitiers
- > Ingénierie des objets intelligents : Poitiers
- > Ingénierie des systèmes aéronautiques et spatiaux : Paris-Saclay
- > Ingénierie des systèmes humain-machine : Lorraine
- > Ingénierie des systèmes pour l'image et le signal : Bordeaux
- > Ingénierie des systèmes spatiaux : Montpellier
- > Ingénierie des systèmes temps réel : Toulouse 3
- > Ingénierie en automatique, homme et mobilité : Valenciennes
- > Ingénierie numérique et pilotage pour l'industrie connectée : Lorraine
- > Instrumentation des moyens d'essai : Aix-Marseille
- > Instrumentation des moyens d'essai : INSTN Cadarache
- > Mécatronique : Reims
- > Microélectronique, intégration des systèmes temps réels embarqués : Grenoble Alpes, Grenoble INP-Esisar
- > Microsystèmes, instrumentation et robotique : ENSMM, Besançon
- > Perception artificielle et robotique : Clermont Auvergne, SIGMA Clermont
- > Robotique : Montpellier
- > Robotique : décision et commande : Toulouse 3
- > Robotics and Transport : Centrale Lille, Polytech Lille
- > Robotique avancée : Centrale Nantes, IMT Atlantique
- > Robotique et objets connectés : Toulon
- > Robotique et vision artificielle : Amiens
- > Robotique industrielle : Paris-Saclay
- > Robotique mobile : ENSTA Bretagne
- > Robotique, assistance et mobilité : Paris-Saclay
- > Sciences pour l'ingénieur : Rennes 1
- > Signal Image Processing Methods and Applications : Grenoble INP-Phelma
- > Signal, image, systèmes, automatique : CentraleSupélec
- > Signal, image, systèmes, automatique, options signal, image : IMT Atlantique
- > Signal, image, systèmes, automatique : Enssat, Rennes 1
- > Smart Aerospace and Autonomous Systems : Paris-Saclay
- > Supervision, système de production : Centrale Nantes
- > Surveillance et contrôle de systèmes complexes : robotique et énergie électrique : Amiens

- > Systèmes automatiques mobiles : Paris-Saclay
- > Systèmes avancés et robotique, options systèmes intelligents en robotique, robotique : Sorbonne université
- > Systèmes avancés et robotique : Arts et Métiers, campus de Paris
- > Systèmes dynamiques et signaux : Polytech Angers
- > Systèmes en EEA : Aix-Marseille
- > Systèmes, machines autonomes et réseaux de terrain : Lille
- > Systems, Control and Information Technologies : Grenoble Alpes
- > Temps réel, systèmes embarqués : IMT Atlantique, Centrale Nantes
- > Traitement de l'information et instrumentation pour l'ingénieur : Saint-Etienne
- > Traitement du signal et de l'image : IMT Atlantique, Centrale Nantes
- > Wireless Embedded Technologies : Polytech Nantes

■ LISTE 8

Écoles d'entreprise

Ces écoles d'entreprises proposent des formations diplômantes, dans les secteurs de l'électronique ou de l'électrotechnique. Ces formations s'effectuent en formation initiale ou en alternance.

Campus Véolia Rhin Rhône Méditerranée

Groupe Véolia
25 avenue Lionel Terray
69330 Jonage
Tél : 04 72 75 16 00
www.campus.veolia.fr
Recrutement à l'échelle nationale.
A l'issue de la formation possibilité d'embauche dans le groupe sous condition d'obtention du diplôme et de la validation de tests.
> BTS électrotechnique
Formation : contrat de professionnalisation, alternance
Recrutement : bac lié à la filière.
Sur entretien et tests.

CFA des métiers de l'énergie Ile-de-France

Groupe EDF et ses filiales (Enedis, RTE et Dalkia, Framatome, Citelum)
43-45 rue Kleber
Site Carré vert EDF
92300 Levallois-Perret
Tél : 01 82 24 82 77
http://cfametiersenergie.fr
Recrutement à l'échelle régionale.
> BTS électrotechnique
Formation : contrat d'apprentissage, contrat de professionnalisation, alternance
Recrutement : bac pro électrotechnique, bac techno STI2D ou général à dominante scientifique.

CFA ferroviaire Ile-de-France

Groupe SNCF et ses filiales, RATP
190-190 B avenue de Clichy
75017 Paris
Tél : 07 78 32 79 91
www.cfa-ferroviaire-idf.fr
Recrutement à l'échelle nationale (Ile-de-France).
> Bac pro métiers de l'électricité et de ses environnements connectés
Formation : contrat d'apprentissage, alternance
Recrutement : niveau 2nde ou CAP industriel sous conditions.

École Schneider Electric

Groupe Schneider Electric
41 rue Henri Wallon
Lycée Pablo Neruda
38400 Saint-Martin-d'Hères
Tél : 04 76 24 84 20
www.se.com/fr/about-us/ecole-metiers-energie/
L'entrée en formation dans le lycée Paul-Louis Merlin n'a pas vocation à déboucher sur une embauche, le Groupe Schneider Electric s'engageant prioritairement à financer la formation.
> Bac techno sciences et technologies de l'industrie et du développement durable spécialité énergie et environnement
Formation : initiale
Recrutement : sur tests et entretien en 2nde et en 1^{re}.
> BTS fluides-énergies-domotique option domotique et bâtiment communicants
Formation : contrat d'apprentissage, alternance, initiale
Recrutement : sur tests et entretien.

■ LISTE 9

Enseignement à distance**Campus virtuel TIC - Université Limoges**

Faculté des sciences et techniques
87000 Limoges
Tél : 05 55 45 72 00
www.cvtic.unilim.fr
Public
> Licence L3 physique parcours electronics and optics e-learning for embedded systems (EOLE)

Conservatoire national des arts et métiers (Cnam)

75003 Paris Cedex 3
Tél : 01 40 27 20 00
http://ecole-ingenieur.cnam.fr
http://foad.cnam.fr
www.cnam.fr
Public
> L'offre FOAD (formation ouverte et à distance) du Cnam concerne 500 unités d'enseignement entièrement à distance portant sur les 2 domaines d'enseignement du Cnam : sciences et techniques et disciplines tertiaires.

Mission formation continue - Université Toulouse 3 (MFCA)

31062 Toulouse Cedex 9
Tél : 05 61 55 66 30
http://mfca.univ-tlse3.fr
Public
> Licence L3 électronique, électrotechnique automatique

Infos près de chez vous

www.cidj.com
rubrique réseau IJ

Plus de 1 500 centres d'Information Jeunesse vous accueillent à travers toute la France. Vous y trouverez conseils, infos et adresses de proximité.

Actuel Ile-de-France

Liste 1 Formation en alternance	p. 32
Liste 2 Formation continue	p. 35
Liste 3 Conseil régional	p. 36

■ LISTE 1 (IDF)

Formation en alternance

Ces établissements proposent des formations dans le cadre du contrat d'apprentissage (A) ou du contrat de professionnalisation (CP).

75003 Paris Cedex 3

Conservatoire national des arts et métiers (Cnam)
Tél : 01 40 27 20 00
<http://ecole-ingenieur.cnam.fr>
<http://foad.cnam.fr>
www.cnam.fr
Public
> DUT génie électrique et informatique industrielle : A

75252 Paris Cedex 05

CFA des sciences
CCI Paris-Ile-de-France/Sorbonne Université
Tél : 01 44 27 71 40
www.cfa.uPMC.fr
Consulaire
> Diplôme d'ingénieur EI-2I Polytech Sorbonne en techniques électroniques et informatiques industrielles : A
Admission : BTS systèmes électroniques, DUT GEII ou GTR, L3 électronique.
Durée : 3 ans
> Master M1, M2 sciences de l'ingénieur spécialité ingénierie de l'informatique industrielle et de l'image : A
Durée : 1 ou 2 ans

75005 Paris

CFA informatique télécom et électronique (CFA ITE)
Tél : 01 55 43 23 23
<http://cfa-ite.fr>
Privé
> Diplôme d'ingénieur de l'ESIEA en partenariat avec le CFA ITE : A
Admission : - sur concours : prépas MP, PC, PSI, PT, prépas ATS
- sur dossier : DUT, prépa TSI, L3 scientifique validée
Durée : 3 ans

75252 Paris Cedex 05

École polytechnique universitaire Sorbonne Université (Polytech Sorbonne) Université Sorbonne Université
Tél : 01 44 27 73 13
www.polytech.sorbonne-universite.fr
Public
> Diplôme d'ingénieur de Polytech Sorbonne spécialité électronique et informatique industrielle : A
Admission : sur dossier et entretien :

Deust Sine ; DUT GEII, MP, RT, PEIP ; L3 électronique, informatique, réseaux et télécommunications ; BTS systèmes numériques
Durée : 3 ans

75006 Paris

Institut supérieur d'électronique de Paris (Isep)
Tél : 01 49 54 52 40
www.isep.fr
Privé sous contrat
> Diplôme d'ingénieur de l'Isep : A
Admission : - sur concours : bac spé scientifiques
- sur dossier : bac STI2D
- sur concours en 3^e année : prépas MP, PC, PSI, PT, TSI
- sur dossier en 3^e année : DUT MP, TR, GEII, licence scientifique, prépa ATS
- sur dossier en 4^e année : master sciences, MST, M1
Durée : 5 ans (4^e et 5^e années possibles en apprentissage)

75009 Paris

CFA Sections d'apprentissage créées par les entreprises franciliennes (CFA Sacef)
Tél : 01 78 09 88 51
www.cfasacef.fr
Privé sous contrat
> Diplôme d'ingénieur de l'Esme-Sudria : A
Admission : bac + 2, BTS ou DUT génie électrique, génie climatique, mesures physiques, télécommunications, électronique, informatique industrielle.
Durée : 3 ans

75011 Paris

CFA Delépine
Tél : 01 43 71 66 96
www.cfadelepine.fr
Privé hors contrat
> BTS électrotechnique : A
Admission : Bac pro ELEEC ou bac STI option électrotechnique

75011 Paris

CFA public Dorian
Tél : 01 44 93 81 36
www.lycee-dorian.fr
Public
> BTS systèmes numériques option électronique et communications : A

75013 Paris

Service formation continue de l'université de Paris
Université de Paris
Tél : 01 57 27 65 22
<http://sfpc.u-paris.fr>
Public
> Licence pro métiers de l'électricité et de l'énergie spécialité techniques physiques des énergies : A, CP

75017 Paris

CFA ferroviaire Ile-de-France
Groupe SNCF et ses filiales, RATP
Tél : 07 78 32 79 91
www.cfa-ferroviaire-idf.fr
Association
> Bac pro métiers de l'électricité et de ses environnements connectés : A
Admission : niveau 2nde ou CAP industriel sous conditions.
Durée : 2 ans

75933 Paris Cedex 19

CFA Paris Académie Entreprises (CFA PAE)
Tél : 01 44 62 41 48
www.cfa-pae.org
Association
> BTS électrotechnique : A

75019 Paris

Greta Paris industrie développement durable
Tél : 01 40 64 13 80
www.gpi2d.greta.fr
Public
> BTS fluides-énergies-domotique option domotique et bâtiment communicants : CP
Durée : - 1150h en centre + 2100h en entreprise,
- la formation se fait en 2 ans.

77567 Lieusaint Cedex

IUT de Sénart-Fontainebleau - Site de Sénart (IUT)
Université Paris-Est Créteil Val-de-Marne (Upec)
Tél : 01 64 13 44 88
www.iutsf.u-pec.fr
Public
> DUT génie électrique et informatique industrielle : A
Durée : Alternance proposée en 2^e année
> Licence pro chargé d'affaires en contrôle électrique : A
> Licence pro gestion rationnelle de l'énergie électrique : A
> Licence pro systèmes automatisés réseaux et informatique industrielle : A

77130 Montereau-Fault-Yonne

Greta des métiers et des techniques industrielles 77 - Pôle de formations industrielles et nucléaires (Greta MTI 77)
Tél : 01 60 57 53 40
<http://formation-nucleaire.net>
www.forpro-creteil.org
Public
> BTS électrotechnique appliqué au nucléaire et/ou à l'industrie : CP

77144 Montévrain

CFA Ingénieurs 2000 (Ingénieurs 2000)
Tél : 01 60 95 81 00
www.ingenieurs2000.com
Association
> Diplôme d'ingénieur en électronique informatique - systèmes communicants en partenariat avec l'ESISE : A
Admission : BTS/DUT scientifique et technologique
Durée : 3 ans
> Diplôme d'ingénieur en mécanique option conception et production des systèmes mécaniques, option sciences et génie des matériaux en partenariat avec l'ESISE : A
Admission : BTS/DUT scientifique et technologique
Durée : 3 ans
> Diplôme d'ingénieur en mécatronique et robotique en partenariat avec l'ISTY Versailles : A
Admission : BTS/DUT scientifique et technologique
Durée : 3 ans
> Diplôme d'ingénieur en systèmes électriques - électronique de puissance réseaux et motorisation en partenariat avec le Ei.Cnam : A
Admission : BTS, DUT scientifique et technologique
Durée : 3 ans
> En partenariat avec l'Institut de technologie du Cnam
DUT génie électrique et informatique industrielle : A
Admission : ParcoursUP

77190 Dammarie-les-Lys

CFAI de Seine-et-Marne - Site de Dammarie-les-Lys
Tél : 01 60 37 41 55
www.cfai77.fr
Privé hors contrat
> BTS électrotechnique : A

77454 Champs-sur-Marne Cedex 2

École supérieure d'ingénieurs Paris-Est Marne-le-Vallée (Esipe-MLV) Université Paris-Est Marne-la-Vallée
Tél : 01 60 95 76 68
<http://esipe.u-pem.fr>
www.ingenieur-illac.fr
Public
> Diplôme d'ingénieur de l'Esipe spécialité électronique et informatique, systèmes communicants : A
Admission : - sur dossier : prépas scientifiques, BTS, DUT, L2 scientifique et technologique
Durée : 3 ans

77600 Bussy-Saint-Georges

Ufa Maurice Rondeau
CFA interprofessionnel Cerfal
Tél : 01 64 66 08 78
www.lyceerondeau.eu
Privé sous contrat
> BTS électrotechnique : A

77447 Marne-la-Vallée Cedex 2

CFA Descartes (Adefsa)
Tél : 01 64 61 65 00
www.cfadescartes.fr
Privé hors contrat
Information et inscription auprès du CFA. Les formations ont lieu sur différents sites (voir avec les CFA pour les adresses).
> Master M1, M2 électronique, énergie électrique et automatique parcours microtechnologies pour les systèmes de communication et les capteurs : A
> Master M1, M2 électronique, énergie électrique et automatique parcours systèmes de communications hautes fréquences : A

77454 Marne-la-Vallée Cedex 2

Université Gustave Eiffel anciennement Université Paris-Est Marne-la-Vallée UPEM
Tél : 01 60 95 75 00/01 60 95 76 76 (SIO-IP)
www.u-pem.fr
Public

Documentation, accompagnement personnalisé sur la construction d'un projet d'études, appui à l'insertion professionnelle.
> Master M2 microtechnologies pour les systèmes de communications et les capteurs : A
> Master M2 systèmes de communications hautes fréquences : A

78053 Saint-Quentin-en-Yvelines Cedex

CFA public V3A
Tél : 01 30 83 42 60
www.ac-versailles.fr/pid35069/c.f.a.-academique-de-versailles.html
Public
Information et inscription auprès du CFA. Les formations ont lieu sur différents sites (voir avec les CFA pour les adresses).
> BTS électrotechnique : A

78140 Vélizy-Villacoublay

Institut des sciences et techniques des Yvelines (Isty)
Université de Versailles Saint-Quentin-en-Yvelines
Tél : 01 39 25 38 50
www.isty.uvsq.fr
Public
> Diplôme d'ingénieur en mécanique de l'Isty : A
Admission : - sur concours : bac S - sur dossier : bac STI2D - sur dossier en 2^e année : prépa math sup, L1 scientifique, Paces validée - accès de droit en 3^e année : CPI de l'Isty - sur dossier et tests écrits en 3^e

année : DUT GEII, GIM, GMP, MP, BTS ATI, CPI, CIM, CIRA, électrotechnique, IRI, ST, SE, MAI, L2/L3 scientifiques
Durée : 5 ans (cycle ingénieur en apprentissage uniquement)
> Diplôme d'ingénieur en systèmes électroniques embarqués de l'Isty : A
Admission : - sur concours : bac spé scientifiques - sur dossier : bac STI2D - sur dossier en 2^e année : prépa math sup, L1 scientifique, Paces validée - accès de droit en 3^e année : CPI de l'Isty - sur dossier et tests de positionnement en 3^e année : DUT GEII, GIM, MP, informatique, RT, BTS SE, SN, IRIS, L2/L3 scientifiques
Durée : 5 ans (cycle ingénieur en apprentissage uniquement)

78140 Vélizy-Villacoublay

IUT de Vélizy (IUT)
Université Versailles-Saint-Quentin-en-Yvelines
Tél : 01 39 25 48 33
www.iut-velizy.uvsq.fr
Public
> DUT génie électrique et informatique industrielle : A
> Licence pro communication, systèmes embarqués, parcours systèmes embarqués : A

78180 Montigny-le-Bretonneux Cedex

Ifa Delorozoy
CCI de Paris Ile-de-France
Tél : 01 30 48 80 00
www.ifa.delorozoy.fr
Consulaire
> BTS fluides-énergies-domotique option domotique et bâtiment communicants : A, CP
> BTS systèmes numériques option électronique et communications : A, CP
> Licence pro métiers de l'électronique : communication, systèmes embarqués parcours systèmes embarqués : A, CP
> Titre certifié chef de projet en informatique et robotique et nouvelles bases d'innovation, niveau bac + 5 : A, CP
Admission : cursus en 2 ans si titulaire d'un bac + 2 scientifique (DUT, BTS, DEUST) ou avoir validé un niveau bac + 2. cursus en 3 ans si titulaire d'un niveau bac +3 scientifique ou technique.
Durée : 2 ou 3 ans

78200 Mantes-la-Jolie

IUT de Mantes-en-Yvelines (IUT)
Université Versailles-Saint-Quentin-en-Yvelines
Tél : 01 39 25 33 40
www.iut-mantes.uvsq.fr
Public
> Licence pro métiers de l'électricité et de l'énergie parcours véhicule électrique et nouvelles mobilités : A, CP

78711 Mantes-la-Ville

CFAI Aforp Mantes Aforp
Tél : 01 30 92 89 86
www.aforp.fr
Privé hors contrat
> BTS électrotechnique : A, CP
Durée : 1 ou 2 ans selon les prérequis
> Licence pro coordinateur technique pour les installations électriques : A, CP

91025 Évry Cedex

CFA EVE
Tél : 01 60 79 54 00
www.cfa-eve.fr
Association
> DUT génie électrique et informatique industrielle : A, CP
Durée : 1 an (alternance en 2^e année uniquement)
> Licence L3 sciences pour l'ingénieur parcours automatique et génie électrique : A
> Licence L3 sciences pour l'ingénieur parcours robotique, productique et logistique : A
> Licence pro domotique parcours gestion technique dans les bâtiments intelligents : A, CP
> Master M1, M2 électronique, énergie électrique et automatique parcours ingénierie des systèmes aéronautiques et spatiaux : A
> Master M1, M2 électronique, énergie électrique et automatique parcours robotique industrielle : A
> Master M1, M2 électronique, énergie électrique et automatique parcours systèmes automatiques mobiles : A
> Master M1, M2 ingénierie des systèmes complexes parcours industries numériques : A

91035 Évry Cedex

Faculté des métiers de l'Essonne - Site d'Évry (FDME)
Chambre de commerce et d'industrie de Paris Ile-de-France
Tél : 01 60 79 74 00
www.facmetiers91.fr
Consulaire
> BTS électrotechnique : A, CP

91000 Évry

Institut universitaire technologique d'Évry - Site Le Pelvoux (IUT)
Université d'Évry-Val-d'Essonne
Tél : 01 69 47 72 20
www.iut-evry.fr
Public
> DUT génie électrique et informatique industrielle

91192 Gif-sur-Yvette Cedex

Centrale-Supélec - Campus de Gif-sur-Yvette (Centrale-Supélec)
Tél : 01 69 85 12 12
www.centralesupelec.fr
Public
> Diplôme d'ingénieur de l'École centrale supélec : A
Admission : - sur dossier + test + entretien : prépas MP, PT, TSI, DUT GEII, RT, MP

1^{re} année sur le campus de Rennes ou Metz puis campus Rennes, Metz ou Gif.
Durée : 3 ans

91300 Massy

CFA Afia (Afia)
Tél : 01 76 91 59 13
www.cfa-afia.fr
Association
> Diplôme d'ingénieur de l'École française d'électronique et d'informatique : A
Admission : sur dossier : bac + 2, BTS, DUT ou classe prépa.
Durée : 3 ans
> Master pro M1, M2 systèmes embarqués et mobiles sûrs : A
Admission : L3 MIAGE
Durée : 2 ans

91380 Chilly-Mazarin

Centre Gustave Eiffel
Tél : 01 69 74 15 50
www.centregustaveeiffel.fr
Association
> BTS fluides-énergies-domotique option domotique et bâtiment communicants
Admission : bac général, bac techno, bac pro énergétique

91405 Orsay Cedex

CFA Union
Tél : 01 69 15 35 10
http://site.cfa-union.org
Association
> Diplôme d'ingénieur de l'ENSEA électronique et informatique industrielle : A
Admission : classe prépa ou bac + 2 dans le domaine
Durée : 3 ans
> Diplôme d'ingénieur Polytech Paris-Sud électronique, énergie et systèmes : A
> DUT génie électrique et informatique industrielle : A
Admission : Accès direct en 2^e année possible après classe prépa ou bac + 2
Durée : 1 ou 2 an(s)
> Licence pro électronique et instrumentation biomédicales : A
> Licence pro mécatronique et robotique : A
> Licence pro mesures hyperfréquences et radiocommunications : A
> Licence pro métiers de l'électronique : communication systèmes embarqués : A
> Licence pro métiers de l'électronique : communication, systèmes embarqués : A
> Licence pro véhicule électrique et nouvelles mobilités : A
> Master M1, M2 électronique, énergie électrique, automatique : A
> Master M2 bâtiment intelligent, efficacité énergétique : A
> Master réseaux et télécoms : A

91405 Orsay Cedex

École polytechnique de l'université Paris-Saclay (Polytech Paris-Saclay) Université Paris-Saclay (ex-Paris 11)
Tél : 01 69 33 86 00
www.polytech.u-psud.fr

Public

> Diplôme d'ingénieur de Polytech Paris-Saclay spécialité électronique et systèmes robotisés : A
Admission : 29 ans maximum
- sur dossier : prépas, bac + 2 ou bac + 3 dans les domaines concernés (mathématiques, informatique, électronique, physique ou chimie)
- sur dossier en 2^e année : M1 ou 3^e année validée au sein du réseau Polytech
Durée : 3 ans

92006 Nanterre Cedex

Centre de formation d'ingénieurs par l'alternance (Cefipa)
Tél : 01 55 17 80 80
www.cefipa.com

Association

> Diplôme d'ingénieur de Ei.Cnam spécialités systèmes électriques, systèmes électroniques, mécanique, sciences et technologie nucléaires : A
Admission : - sur dossier : bac + 2 scientifique ou technique, classes prépas, DUT, BTS, Licence EEA, ingénierie électrique
Durée : 3 ans
> Diplôme d'ingénieur de l'EPF spécialité systèmes informatiques et industriels : A
Admission : - sur dossier : bac + 2 scientifique ou technique, classes prépas CPGE, DUT, BTS, licence
Durée : 3 ans

92001 Nanterre Cedex

Service formation continue de l'université Paris Nanterre (SFC) Université Paris 10
Tél : 01 40 97 78 66
http://formation-continue.parisnanterre.fr

Public

> Master M1, M2 génie industriel parcours électronique embarquée et systèmes de communication : A

92130 Issy-les-Moulineaux

CFAI Aforp Issy-les-Moulineaux
Tél : 01 41 46 09 10
www.aforp.fr

Privé hors contrat

> BTS électrotechnique : A, CP
> BTS systèmes numériques option électronique et communications : A, CP
> Licence pro coordinateur technique pour les installations électriques : A, CP

92200 Neuilly-sur-Seine

Institut des techniques d'ingénieur de l'industrie d'Ile-de-France (ITI Ile-de-France)
Groupe des industries métallurgiques de la région parisienne
Tél : 01 41 92 36 73
www.gim-idf.fr

www.itii-iledefrance.fr

Association

> Diplôme d'ingénieur de l'Ensea spécialité électronique et informatique industrielle en partenariat avec le CFA Union : A
Admission : - sur dossier : DUT, L2/L3, BTS industriels liés au génie électrique, à l'informatique industrielle, CPGE
Durée : 3 ans

> Diplôme d'ingénieur de l'Icam spécialité mécanique et automatique en partenariat avec le CFA Cefal : A
Admission : - sur dossier : DUT, BTS industriel, prépas (PTSI-PT, TSI, ATS)
Durée : 3 ans

> Diplôme d'ingénieur de l'ISTY spécialité systèmes électroniques embarqués en partenariat avec le CFAI Mécaverir : A
Admission : - sur dossier : DUT, BTS industriels (GELL, MP, R&T, Info,...), prépa MP, PT, PSI, ATS; L1 ou L2 scientifiques validées, L3
Durée : 3 ans

> Diplôme d'ingénieur de Polytech Paris-Saclay spécialité photonique et systèmes optroniques en partenariat avec le CFA Union : A

Admission : - sur dossier : DUT GELL, mesures physiques, BTS génie optique, Techniques physiques pour l'industrie et le laboratoire,... L2/L3 à forte dominante en physique
Durée : 3 ans

> Diplôme d'ingénieur de Polytech Paris-Saclay, spécialité électronique et systèmes robotisés en partenariat avec le CFA Union : A

Admission : - sur dossier : DUT GELL, RT, mesures physiques, BTS systèmes numériques, systèmes électroniques, CIRA, TPIL, L2/L3
Durée : 3 ans

> Diplôme d'ingénieur de Polytech Sorbonne, spécialité électronique et informatique par ours informatique industrielle en partenariat avec le CFA des sciences : A
Admission : - sur dossier : DUT, BTS électronique, DEUST, licences scientifiques en lien avec la spécialité
Durée : 3 ans

> Diplôme d'ingénieur du Cnam spécialité génie électrique en partenariat avec le CFAI Cefipa : A
Admission : - sur dossier : DUT (GELL, génie industriel et maintenance, mesures physiques), BTS (électrotechnique, CIRA, électronique, maintenance industrielle), L2
Durée : 3 ans

> Diplôme d'ingénieur du Cnam spécialité génie industriel option conception et innovation, électrotechnique, production

automatisée, robotique industrielle en partenariat avec le CFAI Mécaverir : A

Admission : - sur dossier : DUT, BTS industriels, L1 et L2 scientifiques validées, L3, CPGE scientifiques ou diplôme équivalent
Durée : 3 ans

> Diplôme d'ingénieur du Cnam spécialité systèmes électroniques en partenariat avec le CFAI Cefipa : A
Admission : - sur dossier : DUT GTR, GELL, mesures physiques, BTS électronique, techniques physiques pour l'industrie et le laboratoire, L2 électronique
Durée : 3 ans

92300 Levallois-Perret

CFA des métiers de l'énergie Ile-de-France

Groupe EDF et ses filiales (Enedis, RTE et Dalkia, Framatome, Citelum)
Tél : 01 82 24 82 77

http://cfametiersenergie.fr

Association

> BTS électrotechnique : A, CP
Admission : bac pro électrotechnique, bac techno STI2D ou général à dominante scientifique.
Durée : 2 ans

92330 Sceaux

École d'ingénieur-e-s généralistes (EPF - Campus de Sceaux)

Tél : 01 41 13 01 51

www.epf.fr

Privé sous contrat

> Diplôme d'ingénieur de l'EPF spécialité systèmes informatiques et industriels sur le campus de Sceaux ou de Montpellier : A
Admission : - sur dossier : BTS, DUT, prépas techno, licences scientifiques et/ou techniques
Durée : 3 ans

92410 Ville-d'Avray

IUT de Ville d'Avray/Saint-Cloud/Nanterre - Site de la ville d'Avray (IUT) Université Paris Nanterre

Tél : 01 40 97 48 00

http://cva.parisnanterre.fr

Public

> Licence pro mesures hyperfréquences et radiocommunications : A
Durée : 1 an

92508 Rueil-Malmaison Cedex

Ufa La Salle Passy-Buzenval

Tél : 01 41 39 81 81

www.passy-buzenval.com

Privé sous contrat

> BTS électrotechnique : A

92600 Asnières-sur-Seine

CFAI Aforp Asnières

Tél : 01 41 32 22 80

www.aforp.fr

Privé hors contrat

> BTS électrotechnique : A, CP
Durée : 1 ou 2 ans selon les prérequis
> Licence pro systèmes automatisés et réseaux industriels : A, CP

92800 Puteaux

SUPII Mécaverir

Tél : 01 55 23 24 24

www.mecaverir.com

Association

> Diplôme d'ingénieur du Cnam génie industriel options électrotechnique; production automatisée; robotique : A
Admission : L1/L2 scientifiques, L3, BTS ou DUT industriels, classes prépa. Sur dossier, tests et entretien.
Durée : 3 ans

93130 Noisy-le-Sec

Ufa Cabrini

CFA interprofessionnel Cefal

Tél : 01 48 15 16 44

www.ufa-cabrini.fr

Privé sous contrat

> BTS fluides-énergies-domotique option domotique et bâtiment communicants : A
> Licence pro domotique : A

93200 Saint-Denis

IUT de Saint-Denis - Site de Saint-Denis (IUT)

Université Sorbonne Paris Cité (USPC)

Tél : 01 49 40 61 00

http://iutsd.univ-paris13.fr

Public

> Licence pro gestion de la production industrielle option études de signalisation ferroviaire (GIM) : A, CP
> Licence pro gestion de la production industrielle option management et ingénierie des systèmes multitechniques : A, CP

93207 Saint-Denis

Ufa Jean-Baptiste Lasalle

CFA interprofessionnel Cefal

Tél : 01 55 87 45 00

http://ufa.jbs-ndc93.com

> BTS électrotechnique : A

93210 La Plaine Saint-Denis

CFA Cnam Ile-de-France

Tél : 01 58 80 83 61

http://cfa-idf.cnam.fr

Public

> Diplôme d'ingénieur en systèmes électroniques signalisation ferroviaire : A, CP
Admission : sur titre bac + 2. Sur dossier, tests et entretien.
Durée : 3 ans

93210 La Plaine Saint-Denis

Institut de technologie du Cnam (IT-Cnam)

Tél : 01 58 80 88 58

http://it.cnam.fr

Public

> DUT génie électrique et informatique industrielle : A

93430 Villetaneuse

IUT de Villetaneuse (IUT)

Université Paris 13

Tél : 01 49 40 30 00

www.iutv.univ-paris13.fr

Public

> Licence pro métiers des réseaux informatiques et télécommunications parcours administration et sécurité des systèmes et des réseaux, électronique optique et nanotechnologies, réseaux très haut débit, internet des objets : A

94025 Créteil Cedex

CFA académique de Créteil
Tél : 01 57 02 67 74
<http://cfaacademique.ac-creteil.fr>
Public
Information et inscription auprès du CFA. Les formations ont lieu sur différents sites (voir avec les CFA pour les adresses).
> BTS électrotechnique : A

94010 Créteil Cedex

IUT de Créteil-Vitry - Site de Créteil (IUT)
Tél : 01 45 17 16 84
<http://iut.u-pec.fr>
Public
> DUT génie électrique et informatique industrielle : A
Admission : Accès possible en 2^e année pour les titulaires d'une L1
> Licence pro métiers de l'industrie : mécatronique et robotique : A, CP

94010 Créteil Cedex

Université Paris Est Créteil Val-de-Marne (Upec)
Université Paris 12
Tél : 01 45 17 11 79/01 41 78 47 96 (SCUIO-IP)
www.u-pec.fr
Public
> Licence L3 sciences pour l'ingénieur parcours électronique et génie informatique : A, CP

94200 Ivry-sur-Seine

École d'ingénieurs du monde numérique (ESIEA Paris)
Tél : 01 43 90 21 16
www.esiea.fr
Association
> Diplôme d'ingénieur de l'ESIEA en partenariat avec le CFA ITE : A
Admission : - sur concours : prépas MP, PC, PSI, PT, prépas ATS
- sur dossier : DUT, prépa TSI, L3 scientifique validée
Durée : 3 ans

94234 Cachan Cedex

IUT de Cachan (IUT Cachan)
Université Paris Saclay
Tél : 01 41 24 11 00
www.iut-cachan.u-psud.fr
Public
> DUT génie électrique et informatique industrielle : A
> Licence pro électronique, instrumentation parcours électronique et instrumentation biomédicales : A, CP
> Licence pro mécatronique et robotique : A, CP
> Licence pro systèmes automatisés, réseaux, et informatique industrielle parcours automatisme industriel et bâtiment intelligent : A, CP

94366 Bry-sur-Marne Cedex

Institut national de l'audiovisuel (Ina SUP)
Tél : 01 49 83 24 24
www.ina-expert.com
Public
> Diplôme d'ingénieur de l'ENSEA spécialité électronique et informatique industrielle filière audiovisuel numérique : A
Admission : sur dossier : bac + 2, BTS, DUT, prépa ATS des domaines de l'audiovisuel, de l'électronique, de l'électrotechnique, des télécoms, de la physique.
Durée : 3 ans

94410 Saint-Maurice

CFA Sup 2000
Tél : 01 43 53 68 00
www.cfasup2000.fr
www.facebook.com/cfasup2000
Association
> DUT génie électrique et informatique industrielle : A
> Licence pro chargé d'affaires en contrôle électrique : A
> Licence pro domotique, imotique et autonomie et bâtiment communautaire : A
> Licence pro gestion de la production industrielle parcours études de signalisation ferroviaire : A
> Licence pro gestion rationnelle de l'énergie électrique (Grenel) : A
> Licence pro maintenance des systèmes industriels, de production et d'énergie parcours infrastructures ferroviaires : signalisation : A
> Licence pro mécatronique robotique parcours mécatronique et robotique de services : A
> Licence pro mécatronique robotique parcours mécatronique : A
> Licence pro systèmes automatisés, réseaux et informatique industrielle (Sarii) : A
> Master M1, M2 génie industriel parcours électronique, énergétique et mécanique : A

94800 Villejuif

École d'ingénieur en informatique et technologies du numérique (Efrei Paris)
Tél : 01 46 77 46 77 (accueil)-01 46 77 47 79/01 45 15 03 62 (admissions et concours)
www.efrei.fr
Privé sous contrat
> Diplôme d'ingénieur de l'Efrei Paris : A
Admission : - sur concours : bac S, bac ES math, bac STI2D
- sur dossier en 2^e année : math sup, L1 scientifiques, BTS, Paces
- sur concours en 3^e année : prépas CPGE MP, PT, PC, PSI, ATS, L2, DUT
- sur dossier en 4^e année : L3 informatique, M1 scientifique
Durée : 5 ans (apprentissage à partir de la 3^e année)

95014 Cergy-Pontoise Cedex

École nationale supérieure de l'électronique et de ses applications (Ensea)
Tél : 01 30 73 66 66
www.ensea.fr
Public
> Diplôme d'ingénieur de l'Ensea spécialité électronique et informatique industrielle : A
Admission : - sur dossier : DUT, L2, L3, BTS dans secteurs industriels liés au génie électrique et à l'informatique industrielle
Durée : 3 ans

95031 Cergy-Pontoise Cedex

IUT de Cergy-Pontoise - Site de Neuville-sur-Oise (IUT)
Université Cergy-Pontoise
Tél : 01 34 25 68 30
www.iut.u-cergy.fr
Public
> DUT génie électrique et informatique industrielle : A
> Licence pro systèmes automatisés, réseaux et informatique industrielle, parcours métiers de la supervision : A, CP
> Licence pro maintenance des systèmes industriels, de production et d'énergie, parcours Infrastructures ferroviaires : signalisation : A, CP
> Licence pro mécatronique et robotique, parcours mécatronique : A, CP

95000 Cergy-Pontoise

Université de Cergy-Pontoise
Tél : 01 34 25 63 22
www.u-cergy.fr
Public
> Master M1, M2 électronique, énergie électrique et automatique parcours électrotechnique et automatique approfondie : A
> Master M1, M2 électronique, énergie électrique, automatique parcours électronique approfondie : A

95200 Sarcelles

Greta du Val-d'Oise
Tél : 01 34 48 59 00
www.greta-95.fr
Public
> BTS électrotechnique : CP
Durée : 1100 h sur 2 ans

95200 Sarcelles

IUT de Cergy-Pontoise - Site de Sarcelles (IUT)
Université Cergy-Pontoise
Tél : 01 34 38 26 00
www.iut.u-cergy.fr
Public
> DUT génie électrique et informatique industrielle

95523 Osny Cergy-Pontoise Cedex

Ifa Chauvin
CCI Paris Ile-de-France
Tél : 01 30 75 38 38
www.ifa-chauvin.fr
Consulaire
> BTS électrotechnique : A

■ LISTE 2 (IDF)

Formation continue

Ces organismes proposent des formations pour les demandeurs d'emploi ou les salariés.

75003 Paris Cedex 3

Conservatoire national des arts et métiers (Cnam)
Tél : 01 40 27 20 00
<http://ecole-ingenieur.cnam.fr>
<http://foad.cnam.fr>
www.cnam.fr
Public

> Certificat d'école technicien en automatisme
Admission : bac scientifique ou technique
Durée : UE à la carte
> Diplôme d'ingénieur Cnam spécialités : automatique et robotique, génie électrique, mécatronique, systèmes électroniques
Admission : bac + 2 dans la spécialité
> DUT génie électrique et informatique industrielle
> Licence générale sciences, technologies, santé parcours automatique et systèmes
> Licence générale sciences, technologies, santé parcours électronique et systèmes
> Titre certifié responsable opérationnel : automatismes, électronique, systèmes mécaniques et électriques, niveau bac +3/+4
Admission : bac + 2 scientifique ou technique

75019 Paris

Greta Paris industrie développement durable
Tél : 01 40 64 13 80
www.gpi2d.greta.fr
Public
> BTS électrotechnique
Public : demandeur d'emploi
Durée : - 800h en centre + 280h en entreprise,
- la formation se fait en 1 an.
> BTS fluides-énergies-domotique option domotique et bâtiment communicants
Public : demandeur d'emploi, salarié
Durée : - 1150h en centre + 2100h en entreprise,
- la formation se fait en 2 ans.
Coût : 12 €/h
> BTS systèmes numériques option électronique et communications
Public : demandeur d'emploi, individuel, salarié
Durée : 1 an

77130 Montereau-Fault-Yonne

Greta des métiers et des techniques industrielles 77 - Pôle de formations industrielles et nucléaires (Greta MTI 77)

Lycée André Malraux
Tél : 01 60 57 53 40
<http://formation-nucleaire.net>
www.forpro-creteil.org

Public

> BTS électrotechnique appliqué au nucléaire et/ou à l'industrie

91100 Corbeil-Essonnes

Greta de l'Essonne
Tél : 01 64 90 91 91
www.greta-essonne.fr

Public

> BTS électrotechnique
Public : demandeur d'emploi, individuel, salarié
Durée : 1 040h dont 140h en entreprise.
Coût : 14 400 €

93210 La Plaine Saint-Denis

Institut de technologie du Cnam (IT-Cnam)
Tél : 01 58 80 88 58
<http://it.cnam.fr>

Public

> DUT génie électrique et informatique industrielle

■ LISTE 3 (IDF)

Conseil régional

Le Conseil régional d'Île-de-France finance des formations de courte et de longue durée.

Les formations financées par le Conseil régional d'Île-de-France s'adressent aux demandeurs d'emploi franciliens de tout âge et prioritairement à ceux qui ont un faible niveau de qualification. Il existe des formations pour tous les niveaux et dans tous les secteurs d'activité. Pour consulter l'offre de formation : www.defi-metiers.fr



#InfoJeunesse

LE CIDJ, UN CARREFOUR D'ÉCHANGES ET DE SERVICES

- Entretiens personnalisés
- Logiciels d'aide à l'orientation
- Accueil de groupes et animations thématiques
- Job dating et alternance dating
- Espace co-working

Des partenaires spécialisés :

- CIO Médiacom
- Pôle emploi
- Mission locale de Paris
- Point d'accès au droit des jeunes
- BGE Adil
- Cllaj

cidj
101 quai Branly
75015 Paris
Tél : 01 44 49 12 00
Métro : Bir-Hakeim
ou Champ de Mars
www.cidj.com