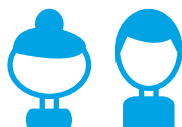


L'enseignement à distance



Vous souhaitez suivre une formation diplômante, préparer un concours ou simplement vous initier à une nouvelle discipline en e-learning? Les organismes d'enseignement à distance proposent de nombreux modules de formations ouvertes à distance (FOAD) ainsi que des Moocs, cours en ligne gratuits et ouverts à tous.

ESSOR DE LA FOAD



Au Cnam, 2 élèves sur 5 suivent une formation en FOAD (formation ouverte et à distance)

UNE GRANDE VARIÉTÉ DE COURS

- 511 unités 100% à distance du Cnam
- 250 formations du Cned
- plus de 500 «Moocs» sur France Université Numérique
- 13 campus connectés

55 000 ÉLÈVES INSCRIT·E·S AU DISPOSITIF D'COL

Le Cned accompagne par ce dispositif les élèves des établissements de l'éducation prioritaire (élémentaire et collège)

C choisir une formule

Pour qui? ■ ■ ■ ■

Étudiant·e·s, élèves, adultes, étranger·ère·s... Tout le monde peut suivre une formation à distance! Voir liste 1 du carnet d'adresses.

■ Élèves et étudiant·e·s

Problèmes de santé, éloignement géographique, emploi pendant la journée..., quelle que soit la raison, tout élève ou étudiant peut choisir de suivre une formation à distance plutôt qu'en présentiel. Les organismes proposent des cours pour tous les niveaux.

à la formation continue. Si vous êtes demandeur d'emploi, sachez que les frais de formation peuvent être pris en charge.

> Cf. dossier Actuel-Cidj *La formation continue : mode d'emploi n° 4.0.*

■ Adultes

L'enseignement à distance n'est pas réservé aux jeunes. Si vous êtes salarié (CDI, CDD...), pensez

■ Étranger·ère·s

Les étrangers peuvent suivre une formation à distance, à condition que leur connaissance de la langue française soit suffisante.

Assurez-vous également de remplir les conditions requises pour vous présenter aux examens ou aux concours français. Si vous résidez en France, adressez-vous aux services chargés d'organiser les examens ou concours; si vous résidez à l'étranger, adressez-vous aux services culturels de l'ambassade de France.

Enfin, sachez qu'il n'y a pas de règles précises concernant les équivalences de diplômes : les dossiers sont examinés au cas par cas.

> Cf. dossier Actuel-Cidj *Étrangers : étudier en France* n° 5.571.

À LIRE AUSSI

Les cours de soutien n° 1.161

La formation continue : mode d'emploi n° 4.0

Quel mode d'apprentissage ?

N'hésitez pas à faire votre propre enquête auprès des organismes : informez-vous sur le contenu et le suivi des cours, sur les méthodes utilisées, sur le matériel et l'assistance pédagogique.

■ Enseignement en ligne

Tous les organismes proposent du « e-learning ». Le principe est simple : il suffit de se connecter à son espace personnalisé sur la plateforme web de l'organisme ou d'avoir reçu un courriel y donnant accès. Cet espace permet d'accéder aux cours et aux ressources liées (dictionnaires, encyclopédies...).

Les cours se présentent sous forme de fichiers que l'on peut consulter en ligne ou télécharger sur son ordinateur. Le site permet aussi de faire des exercices en ligne, d'échanger avec les enseignants ou ses camarades (forums, tchats, visio-conférences...).

Les technologies utilisées permettent notamment de travailler avec de la vidéo et du son, ce qui est un atout incontestable pour beaucoup de disciplines : langues étrangères, multimédia...

■ Enseignement par correspondance

C'est la formule traditionnelle : l'étudiant reçoit ses cours par correspondance et renvoie régulièrement ses devoirs à un enseignant qui les corrige. Les leçons s'appuient sur des manuels ou des clés USB. Il faut avoir accès à un ordinateur.

■ Conseils pour réussir vos études

Se former à distance demande beaucoup de motivation et d'autonomie. Voici quelques conseils pour étudier efficacement.

Définissez vos objectifs et votre emploi du temps

Avant de vous lancer, définissez d'abord un objectif précis, puis informez-vous en détail sur la formation que vous voulez suivre. Pour la suite, c'est une question d'organisation et d'autodiscipline ! Par exemple, vous pouvez décider de réduire un certain nombre d'activités pendant 1 an, pour mieux vous consacrer à vos études.

Organisez rigoureusement votre emploi du temps, et respectez-le ! Mettez en place un planning de travail et prévoyez le temps nécessaire pour l'apprentissage, la réalisation de devoirs, de fiches, les révisions...

Assurez-vous également du soutien de votre entourage (amis, famille...) car vous aurez certainement moins de temps à leur consacrer pendant cette période d'études.

Témoignage Léa B., étudiante

En 2^e année de licence, j'avais un job de 20h par semaine, un rythme très intense. Puis, j'ai entendu parler des cours à distance proposés par ma fac permettant d'avoir accès à tous les cours sur une plateforme en ligne. Il y a des devoirs à rendre régulièrement et on peut s'autoévaluer grâce à des exercices interactifs. On échange avec les profs par mails ou via le forum. À la fin du semestre, on passe les partiels comme les autres étudiants. Cela demande beaucoup d'autonomie, mais l'avantage c'est que je peux organiser mon temps comme je le souhaite.

Utilisez efficacement Internet

La plupart des organismes de formation à distance proposent à la fois des enseignements écrits et des cours en ligne. Les contenus papier concernent les disciplines les plus théoriques, tandis que le web propose des matières qui nécessitent des animations, des vidéos...

Faites le tour de tous les supports que propose Internet : forums, tchats, messageries... Testez les outils dès le début de votre apprentissage.

Ne vous découragez pas !

Retenez d'abord qu'il est inutile de vous précipiter dès que vous recevrez vos premiers cours. Prenez le temps de les découvrir progressivement et de réfléchir à la manière dont vous allez vous organiser. Vous éviterez ainsi de vous retrouver débordé dès les premières semaines.

Si vous subissez une baisse de moral et de motivation, pas de panique ! Faites une pause et ne restez pas isolé. N'hésitez pas à reprendre contact avec votre organisme de formation, avec le professeur qui vous suit, à échanger avec d'autres étudiants pour comparer vos situations... Prenez aussi quelques jours de vacances sans culpabiliser : s'accorder une vraie pause permet souvent de repartir du bon pied !

TOUTES LES FORMATIONS ET MOOCS EN UN CLIC

L'État a mis en place une plateforme numérique qui héberge l'ensemble des Moocs proposés par les écoles et universités ainsi que 2 000 formations publiques, initiales et continues, proposées par les universités françaises, le Cned et le Cnam.

www.sup-numerique.gouv.fr

C choisir un organisme

Secteur public

Les universités et organismes publics proposent de se former ou de préparer des concours à distance. Non seulement ces formations sont officiellement reconnues, mais elles sont moins chères que celles proposées dans le secteur privé. Voir liste 2 du carnet d'adresses.

■ Cned

Le Cned (Centre national d'enseignement à distance) est le seul établissement à dépendre directement du ministère de l'Éducation nationale.

www.cned.fr

Du CP à la formation continue

Au Cned, le choix des formations est large ! Les étudiants se voient ainsi proposer : préparation de diplômes (du BTS au master), de concours d'entrée (écoles, enseignement, fonction publique), cours de langues vivantes...

Ces formations sont également proposées aux adultes, salariés ou demandeurs d'emploi, qui peuvent opter pour une remise à niveau ou une formation professionnelle.

Inscription

Pour s'inscrire, il faut, après avoir consulté l'offre en ligne, remplir un dossier sur le site du Cned. Vous

pouvez y trouver une documentation complète sur les formations. Il est possible également d'évaluer votre niveau pour certaines formations comme le diplôme d'accès aux études universitaires par exemple.

Attention, le Cned ne procède à aucune inscription : il faut effectuer vous-même les démarches (inscription aux examens, en université...).

> Voir liste 6 du carnet d'adresses ;

■ Cnam

Le Cnam (Conservatoire national des arts et métiers) propose 511 unités de formation ouverte et à distance (FOAD) dans des domaines variés : banque, psychanalyse, information, communication et documentation, économie sociale, génie chimique, réseaux informatiques... Ces modules nationaux sont accessibles entièrement à distance.

Par ailleurs, il existe dans les régions des formations hybrides qui comprennent une partie de l'enseignement en e-learning, l'autre en présentiel.

Vous pouvez également accéder à des Moocs (*Massive Open Online Courses*) du Cnam dans les domaines de la santé publique, du droit du travail, des sciences humaines et sociales, de l'informatique, du management, etc.

<http://foad.cnam.fr>

■ Universités

De nombreuses universités se sont réunies pour proposer des formations à distances.

La Fied

La Fied (Fédération interuniversitaire de l'enseignement à distance) regroupe l'offre de formation à distance et en ligne de 37 universités françaises et de leurs partenaires : centres de télé-enseignement universitaire (CTEU), services d'enseignement à distance (Sead), unités de formation et de recherche (UFR)... Au total, plus de 530 formations diplômantes sont proposées.

Il est possible de suivre un module de formation, d'opter pour une année complète ou simplement de consulter des ressources en ligne.

Les périodes d'inscription varient selon les établissements. Contactez le service d'enseignement à distance de l'université choisie dès le mois de mars, pour préparer votre inscription définitive en septembre.

www.fied.fr

France université numérique

La plateforme en ligne France université numérique réunit plus de 130 organismes (universités, écoles...). Elle héberge plus de 550 formations en français, anglais et espagnol. Parmi elles, certaines visent des groupes restreints et sont parfois appelées SPOC (*small private online course*).

Cette plateforme, lancée en 2013, est en partie financée par le ministère de l'Enseignement supérieur et de la Recherche. **Inscription et accès aux cours sont gratuits.** Pour certaines formations, il existe aussi un système de certification (qui est payant).

www.fun-mooc.fr

ORGANISMES DE FORMATION

Dans le carnet d'adresses de ce dossier sont présentés :

- les organismes publics et privés d'enseignement à distance, voir liste 2 du carnet d'adresses;
- un index des formations, voir liste 3 du carnet d'adresses;
- un index des organismes, voir liste 4 du carnet d'adresses.

SCIENCES EN LIGNE

Vous êtes étudiant en sciences? Le Ruca (Réseau universitaire des centres d'autoformation) a mis en ligne 60 modules multimédias, de 30 à 50h chacun, en maths, physique, chimie et biologie, soit environ 2 500h de formation.

uel.unisciel.fr

■ IUT

Quelques IUT (instituts universitaires de technologie) assurent la préparation à distance de certains DUT.

Dans ce cadre, la préparation demande 3 ans d'études, ce qui assure aux étudiants un volume de formation comparable à celui des étudiants en formation initiale. La formation alterne enseignement à distance et regroupement des étudiants en présentiel.

www.iut.fr

■ CNPR

Le CNPR (Centre national de promotion rurale), par l'intermédiaire d'Eduter-CNPR, intégré à AgroSup Dijon, assure un service d'enseignement et de formation à distance en lien avec les problématiques du monde agricole : bac pro, BTSA, préparations de concours...

www.eduter-cnpr.fr

■ AUF

Réseau mondial d'établissements d'enseignement supérieur, l'AUF (Agence universitaire de la francophonie) propose des formations ouvertes à distance (FOAD) et des Moocs dans 6 domaines (droit-économie-gestion, médecine et santé publique, sciences humaines, éducation et formation, environnement et développement durable, sciences de l'ingénieur) dispensés par des universités européennes, du Québec, d'Afrique, du Maghreb, du Moyen-Orient et d'Asie.

L'AUF offre également des allocations d'études aux meilleurs élèves.

www.foad-mooc.auf.org

■ Autres établissements publics

D'autres établissements proposent des formations à distance : le Cneh (Centre national de l'expertise hospitalière), sous statut associatif, les Greta, qui dépendent de l'Éducation nationale, l'EHESP

(École des hautes études en santé publique) ou encore Educater-CNPR (centre de formation à distance de l'agriculture).

www.cneh.fr

www.ehesp.fr

www.education.gouv.fr rubrique Le système éducatif / Les Greta

> Voir liste 2 du carnet d'adresses.

CAMPUS CONNECTÉS

Il est désormais possible de suivre les cours d'une université ou d'une école situées loin de chez eux... tout en restant près de chez soi. Depuis la rentrée 2019, les « campus connectés » accueillent des étudiants qui suivent des formations à distance dans l'enseignement supérieur en bénéficiant d'un accompagnement, d'un emploi du temps, d'une carte d'étudiant... Au nombre de 13 actuellement, il devrait y en avoir une centaine d'ici à 2022.

www.enseignementsup-recherche.gouv.fr rubrique Enseignement supérieur / Formations et diplômes / Les lieux labellisés Campus Connecté

Secteur privé

CAP, bac, BTS, préparation de concours, formations « maison »..., les établissements privés proposent aussi des formations à distance, mais soyez vigilant : une sélection sérieuse s'impose ! Voir liste 2 du carnet d'adresses.

■ Diplômes préparés

Certains organismes proposent des préparations non sanctionnées par un diplôme officiel : ce sont souvent des professions aux débouchés incertains. D'autres préparent à des examens officiels sanctionnés par un diplôme d'État : bac, BTS ou CAP.

Mais les établissements privés d'enseignement à distance ne sont pas habilités à délivrer eux-mêmes un diplôme d'État, même s'ils y préparent. En cas d'échec de l'élève à l'examen, ils ne peuvent délivrer qu'un certificat de scolarité, qui sera rarement pris en considération par un employeur éventuel.

■ Contrôles pédagogiques

Les organismes privés sont soumis à un contrôle pédagogique du ministère de l'Éducation nationale ou des ministères dont relève la formation.

Le contrôle pédagogique porte sur :

- la conformité des programmes présentés lors de la déclaration faite par l'organisme au recteur de l'académie ;
- les méthodes pédagogiques utilisées pour la mise en œuvre des programmes.

Si vous n'êtes pas satisfait de l'organisation et du contenu de l'enseignement, vous pouvez vous adresser au rectorat de l'académie dans laquelle est situé l'établissement (division de l'enseignement privé). Le rectorat peut ordonner une enquête et adresser à l'organisme des observations et des injonctions.

■ Attention au contrat !

La notion de contrat s'applique plus particulièrement aux établissements privés.

L'organisme doit vous faire parvenir, en recommandé avec accusé de réception, le contrat en 2 exemplaires signés par son représentant légal. À compter de la réception de ces documents, vous disposez d'un délai de 7 jours de réflexion durant lequel vous pouvez renoncer au contrat. Si vous acceptez le contrat, il faudra le signer après ce délai de 7 jours, sinon il sera annulé.

Contenu du contrat

Le contrat doit décrire, sous peine de nullité :

- le programme de l'enseignement ;
- la nature et le contenu des disciplines étudiées ;
- le nombre minimum des travaux demandés à l'élève ;
- la progression de la formation dans le temps ;
- le niveau scolaire requis ;
- la durée moyenne de la formation.

Quand doit-on payer ?

Au moment de la souscription, l'organisme ne peut pas vous demander plus de 30 % du prix total. Si le paiement est échelonné sur une période supérieure à 3 mois, il doit vous faire remplir une « offre préalable de crédit » conforme à la loi relative à la protection du consommateur.

Peut-on résilier un contrat ?

Une fois le contrat signé, vous disposez de 3 mois pour le rompre par lettre recommandée avec accusé

de réception. Mais, sauf cas de force majeure, vous devrez alors une indemnité : 30 % du prix total. Les sommes déjà versées peuvent être déduites de ces 30 %.

Outre cette indemnité, l'établissement pourra vous réclamer une somme d'argent correspondant aux services déjà rendus.

Mais la nullité du contrat est de plein droit dans les cas suivants :

- si l'organisme vous a fait signer le contrat dans un délai inférieur à 7 jours ;
- si la description précise des conditions d'enseignement ne figure pas dans le contrat ;

- si vous avez été démarché à domicile (ce qui est interdit en matière d'enseignement à distance).
- > Voir liste 5 du carnet d'adresses.

SECTES

Attention, les cours privés peuvent émaner de partis extrémistes ou de groupes sectaires. Un doute ? Contactez l'Unadfi (Union nationale des associations de défense des familles et de l'individu victimes de sectes) ou le CCMM (Centre contre les manipulations mentales).

www.unadfi.org

www.cmmm.asso.fr

Cf. dossier Actuel-Cidj *S'informer, se défendre contre les sectes* n° 5.512.

Aides financières

Scolaire, étudiant·e, salarié·e ou demandeur·euse d'emploi

En fonction de votre situation et du statut de l'organisme choisi, vous bénéficierez d'une aide financière différente.

■ Collégien·ne·s, lycéen·ne·s

Les personnes inscrites à un enseignement à distance de niveau collège ou lycée peuvent bénéficier d'une bourse, sous réserve d'en remplir les conditions, uniquement si elles sont inscrites au Centre national d'enseignement à distance (Cned).

■ Étudiant·e·s

Seuls les élèves inscrits dans certains établissements publics comme le Cned ou les CTEU (centres de télé-enseignement universitaire) peuvent prétendre au statut d'étudiant et, de ce fait, bénéficier de bourses dans les mêmes conditions que les autres étudiants. Le statut étudiant donne droit également à la sécurité sociale.

Les élèves inscrits en enseignement à distance peuvent bénéficier d'une bourse ou d'une allocation familiale si leur situation le justifie. Ils doivent faire preuve d'assiduité (réaliser toutes les activités et devoirs prévus).

Les étudiants des CTEU n'ont droit à une bourse que s'ils y sont inscrits pour des raisons de santé. Dans ce cas, ils bénéficient de l'aide de l'État dans les mêmes conditions que les autres étudiants.

Les demandes de bourse se font auprès du rectorat du lieu de résidence.

■ Salarié·e·s et demandeur·euse·s d'emploi

Si vous êtes **salarié**, vous pouvez bénéficier d'une prise en charge de votre formation dans le cadre de la formation continue, selon plusieurs cas :

- le **plan de formation** rassemble toutes les formations décidées par l'entreprise en fonction de ses objectifs ;
- le **CPF (compte personnel de formation)** est alimenté à hauteur de 500 € par an pour un salarié à temps plein qu'il doit utiliser dans la limite d'un plafond de 5 000 € acquis au bout de 10 ans. Les personnes sans qualification reçoivent un crédit de 800 € annuels dans la limite de 8 000 € ;

- le **contrat de professionnalisation** est un contrat de formation en alternance associant formation pratique en entreprise et formation théorique auprès d'un organisme de formation.
- > Cf. dossier Actuel-Cidj *La formation continue : mode d'emploi n° 4.0.*

Si vous êtes **demandeur d'emploi**, votre formation à distance peut donner lieu à rémunération si elle est agréée.

En cas de litige

Les recours possibles

Les organismes sont soumis au contrôle du ministère de l'Éducation nationale : en cas de problème, il est donc conseillé de saisir directement le rectorat. Mais d'autres recours existent.

■ Rectorat

Pour obtenir les coordonnées du rectorat où est situé l'établissement avec lequel vous avez un litige :

www.education.gouv.fr rubrique Le système éducatif / Les acteurs / Les régions académiques, académies et services départementaux de l'Éducation nationale.

Si nécessaire, vous pouvez vous adresser au tribunal d'instance de votre domicile si le litige porte sur une somme comprise entre 4 001 et 10 000 €.

Si le litige concerne une somme supérieure, c'est le tribunal de grande instance (TGI) qui est compétent.

■ Associations de consommateurs

Avant d'engager une procédure devant les tribunaux, il est préférable de s'arranger à l'amiable, par échange de courrier. Sinon, vous pouvez vous adresser à un conciliateur de justice, à une organisation de consommateurs ou à votre DRCCRF (Direction régionale de la concurrence, de la consommation et de la répression des fraudes). Ce sont des procédures rapides et entièrement gratuites.

www.conciliateurs.fr

www.quechoisir.org

www.economie.gouv.fr/dgccrf

■ Chaned

La Chaned est la Chambre syndicale nationale de l'enseignement privé à distance. Elle regroupe 23 établissements qui ont signé une charte qualité.

www.chaned.fr

Carnet d'adresses

LISTE 1

Pour en savoir plus

<http://foad.cnam.fr>

Édité par : Centre national des arts et métiers (Cnam)
Sur le site : catalogue des formations à distance et présentation des services à la disposition des élèves (mail, téléphone).

www.cned.fr

Édité par : Centre national d'enseignement à distance (Cned)
Sur le site : catalogue des formations pour les scolaires, les étudiants, les salariés et les demandeurs d'emploi.

www.fied.fr

Édité par : Fédération interuniversitaire de l'enseignement à distance (Fied)
Sur le site : catalogue des formations à distance (filtre par domaine, discipline, diplôme).

www.fun-mooc.fr

Édité par : France université numérique - Mooc
Sur le site : plateforme de cours en ligne, catalogue de formations (filtre par date, thème, établissement partenaire).

www.sup-numerique.gouv.fr

Édité par : ministère de l'Enseignement supérieur, de la Recherche et de l'Innovation
Sur le site : informations pour se former et enseigner avec le numérique : catalogue des MOOC et des formations à distance (filtre par domaine, diplôme, région...).

LISTE 2

Établissements publics et privés

Pour chacun des organismes cités, sont indiqués le public concerné, les méthodes pédagogiques utilisées, les modalités de formation, les tarifs et les intitulés des formations.

Deux index figurent en fin de document : l'index des formations et celui des organismes. Ils faciliteront votre recherche, et renvoient aux numéros des organismes ci-dessous. Les établissements sont présentés dans l'ordre suivant :
- Le Cned (n° 1)
- Les universités (n° 2 à 44)

- Les IUT (n° 45 à 50)
- Les autres établissements publics (n° 51 à 68)
- Les établissements privés et associatifs (n° 69 à 107)
CS : cours de soutien
FI : formation initiale
FC : formation continue
En ligne : enseignement totalement en ligne

Cned

1 - Centre national d'enseignement à distance (Cned)

86360 Chasseneuil-du-Poitou Cedex
Tél. : 05 49 49 94 94

www.cned.fr

Méthodes pédagogiques : conseils personnalisés, assistance pédagogique, suivi individualisé (ligne directe, tutorat), chats, forums, web-conférences, classes virtuelles, wiki, cours imprimés, tarifs adaptés.

Arts

> Licence L1, L2, L3 arts plastiques
> Formations diverses (qualifiantes, diplômantes ou non) en arts plastiques

Bac

> Cours de soutien pour le cursus du lycée général, technologique et professionnel
> Seconde générale, première et terminales L, ES, S.
> Seconde technologique Premières et terminales ST2S et STMG

Banque - Assurance

> BTS assurance

Commerce

> Bac pro accueil relation clients et usagers (ARCU)
> Bac pro commerce Bac pro vente
> BTS commerce international
> BTS négociation et digitalisation de la relation client
> BTS management commercial opérationnel
> Licence gestion, spécialité marketing-vente (L3)
> Licence gestion, spécialité management hôtellerie-tourisme (L3)
> Master marketing-vente (M1, M2)
> CAP fleuriste

Communication - Documentation

> BTS communication
> Devenir écrivain public

Liste 1

Pour en savoir plus

p. 8

Liste 2

Établissements publics et privés

p. 8

Liste 3

Index des formations

p. 18

Liste 4

Index des organismes

p. 19

Liste 5

En cas de litige

p. 19

Comptabilité

> Bac STMG Bac pro gestion administration
> Titre certifié assistant de comptabilité et d'administration - niveau IV
> BTS gestion de la PME BTS comptabilité et gestion

Droit

> BTS notariat
> Capacité en droit
> Licence d'administration économique et sociale, parcours administration publique (LAP)
> Licence pro métiers du notariat

Électronique

> BTS électrotechnique

Enseignement

> Certificat d'aptitude aux fonctions de conseiller principal d'éducation (CAFCPE)
> Concours de recrutement de professeurs des écoles (CRPE)
> Formations diverses sur le système éducatif, l'accompagnement éducatif et l'enseignement à l'école primaire
> Licence sciences de l'éducation (L3)
> Master 1 sciences de l'éducation
> Master 2 ingénierie et conseil en formation (ICF)
> Master 2 international francophone en éducation et formation (MIFEF)
> Préparation au concours de psychologue de l'Éducation nationale
> Préparation au concours d'infirmier des services médicaux du ministère de l'Éducation nationale
> Préparation aux concours d'enseignant : Capes externe (ou Cafep-Capes), Capes interne (ou un Caer-Capes), Capet (ou un Cafep-Capet), CAPLP (ou un Cafep-CAPLP), agrégation interne ou externe.

Enseignement général

> Cours d'été pour préparer la rentrée de la 6^e à la seconde
> Cours par matière libres : grande section de maternelle et primaire
> Cursus du collège : de la 6^e à la 3^e
> Cursus secondaire adapté niveau collège : - suivre une année complète au collège - cours à la carte réglementés - cours à la carte libres

> Grande section de maternelle, primaire du CP au CM2
> Mise à niveau pour une préparation au DAEU DAEU A, DAEU B
> Préparation au DAEU et à la capacité en droit.
> Soutien scolaire personnalisé du CP à la terminale : français, maths, physique-chimie, anglais

Esthétique

> CAP coiffure
> CAP esthétique cosmétique parfumerie

Fonction publique

> Concours d'accès aux Instituts régionaux d'administration (IRA)
> Préparation au concours de catégorie B de conseiller pénitentiaire d'insertion et de probation
> Préparation aux concours de catégorie A d'inspecteur du travail
> Préparation aux concours de catégorie B de justice : greffier des services judiciaires
> Préparation aux concours de catégories A et B de la Fonction publique d'État : bibliothécaire assistant spécialisé (Bibas), bibliothécaire d'État
> Préparation aux concours de catégories A, B et C dans la fonction publique d'État : - agent de catégorie C des ministères économiques et financiers - contrôleur des douanes et droits indirects, - contrôleur des finances publiques, - inspecteur des finances publiques, - inspecteur des douanes des droits indirects
> Préparation aux concours de catégories A, B et C dans la fonction publique d'État : administration générale (adjoint administratif principal de 2^e classe, secrétaire administratif, attaché d'administration au ministère de l'Éducation nationale et de l'Enseignement supérieur, concours des IRA).

Fonction publique territoriale

> Préparation au concours d'agent territorial spécialisé des écoles maternelles de 1^{re} classe (Atsem)
> Préparation au concours de catégorie A d'ingénieur territorial
> Préparation au concours d'éducateur territorial des activités

physiques et sportives (ETAPS)
 > Préparation aux concours de catégories A et B de la Fonction publique territoriale : assistant territorial de conservation du patrimoine et des bibliothèques, attaché territorial de conservation du patrimoine spécialité musée, bibliothécaire territorial
 > Préparation aux concours de catégories A, B et C dans la Fonction publique territoriale : administration générale (rédacteur territorial, attaché territorial).
 > Préparation aux épreuves d'adjoint administratif principal de 2^e classe

Formateur

> Master M2 ingénierie et conseil en formation

Français langue étrangère

> DALF (diplôme approfondi de langue française)
 > DELF (diplôme d'études en langue française)
 > DU Fle
 > Master M1, M2 didactique des langues, parcours français langue étrangère et seconde (Fles)
 > Daefle (diplôme d'aptitude à l'enseignement du Fle)
 > Préparation complète et modulaire PROFLE + (Professionnalisation en Fle).

Gestion

> BTS gestion de la PME
 > Capacité en gestion des entreprises
 > Licence gestion (L1, L2)
 > Licence gestion, spécialité marketing-vente (L3)
 > Licence gestion, spécialité management hôtellerie-tourisme (L3)
 > Master M1, M2 administration et management publics.
 > Titre certifié responsable en gestion des ressources humaines
 > Titre certifié responsable en management et direction des ressources humaines (RMDRH).

Hôtellerie - Restauration

> CAP cuisine
 > Licence L3 sciences de gestion parcours management, hôtellerie-tourisme
 > Mise à niveau BTS management hôtellerie-restauration

Informatique

> BTS services informatiques aux organisations (SIO)
 > BTS systèmes numériques BTS systèmes numériques option informatique et réseaux

Langues

> Communication usuelle : allemand, anglais, arabe, chinois, espagnol, grec ancien, hébreu, italien, latin, portugais, russe.
 > Grec ancien (débutant, avancé), latin (débutant, avancé).
 > Préparation aux diplômes de langues :
 - DCLEP (diplôme de compétence en langue étrangère professionnelle) : allemand, espagnol, italien
 - anglais : First Certificate in English (B2 First), Certificate in Advanced English (C1 Advanced), TOEIC, entraînement en ligne au TOEFL IBT.

Prépas grandes écoles

> Préparation aux concours d'entrée des Instituts d'études politiques des classes de 1^{er} (Sciences Po Paris, IEP Bordeaux, IEP Grenoble, IEP concours commun).

Santé

> BTS diététique
 > Mise à niveau et préparation aux concours d'entrée des écoles : ergothérapeute, psychomotricien, pédicure-podologue, technicien de laboratoire médical, orthoptiste.
 > Mise à niveau secrétaire médical/méxico-social et secrétaire médical ou méxico-social.
 > Préparation à la 1^{re} année de médecine (deux modules : biologie et santé, société, humanité).
 > Préparation aux concours d'entrée des écoles : aide-soignant, auxiliaire de puériculture, cadre de santé, orthophoniste.

Secrétariat

> Bac pro gestion-administration
 > BTS support à l'action managériale (SAM)
 > Titre certifié assistant de comptabilité et d'administration (Asca).

Social

> Bac pro accompagnement, soins et services à la personne option B en structure
 > BTS économie sociale familiale
 > BTS services et prestations des secteurs sanitaire et social (SP3S)
 > CAP accompagnant éducatif petite enfance
 > Diplôme d'état conseiller en économie sociale et familiale (DE CESF)
 > Préparation aux concours d'entrée : accompagnant éducatif et social, moniteur-éducateur.

Tourisme

> BTS tourisme

Université

2 - Université Aix-Marseille Centre de télé-enseignement sciences

Faculté des sciences
 13331 Marseille Cedex 3
 Tél. : 04 13 55 00 57
<http://ctes-sciences.univ-amu.fr>
 Méthodes pédagogiques : plateforme en ligne avec cours et TD, corrigés d'exercices, suivi pédagogique par mail, web-conférence, regroupements.
 Tarifs : de 105 € à 360 €
 Formations :

> Licence L1, L2, L3 informatique parcours mathématiques informatique : FC, FI
 > Licence L1, L2, L3 mathématiques parcours mathématiques Master M1, M2 mathématiques et applications : FC, FI
 > Licence L1, L2, L3 parcours physique, chimie : FC, FI
 > Licence L1, L2, L3 sciences de la vie parcours physiologie et génomique fonctionnelle : FC, FI
 > Licence L3 de mathématiques, physique, chimie et sciences de la vie parcours plurisciences : FC, FI
 > Master M1, M2 biodiversité, écologie et évolution parcours biodiversité : FC, FI
 > Master M1, M2 gestion de l'environnement parcours management analyse environnement valorisation, option analyse et diagnostic des pollutions : FC, FI
 > Master M1, M2 physique : FC, FI

3 - Université Aix-Marseille Service de la formation à distance

Faculté des arts, lettres, langues et sciences humaines
 13100 Aix-en-Provence
 Tél. : 04 13 55 31 43
<http://allsh.univ-amu.fr/sfad>
 Public : tout public
 Méthodes pédagogiques : cours en ligne
 Tarifs : 300 € pour la version électronique
 Formations :

> Licence L1 philosophie, lettres modernes, anthropologie Licence L2, L3 lettres modernes Licence L1, L2, L3 histoire de la philosophie, métaphysique Master 1 histoire de la philosophie, métaphysique : FC, en ligne, FI
 > Licence L1, L2 psychologie : FC, en ligne, FI
 > Licence L1, L2, L3 anglais, italien Master anglais, italien : FC, en ligne, FI
 > Licence L2, L3 histoire : FC, en ligne, FI
 > Master pro 2 sciences de l'éducation : éducation et formation : FC, en ligne, FI

4 - Université des Antilles Enseignement ouvert et à distance

97275 Schoelcher
 Tél. : 05 96 72 73 00
www.univ-ag.fr
 Méthodes pédagogiques : plateforme pédagogique, examens en présentiel
 Tarifs : frais d'inscription université des Antilles : de 325 € (tarif individuel) à 650 € (financement professionnel) + éventuellement frais d'inscription CNED (489 € formation complète)
 Formations :

> DAEU A, DAEU B (avec le CNED) : FC

5 - Université Bordeaux Montaigne Formation à distance

33600 Pessac Cedex
 Tél. : 05 57 12 44 32
www.u-bordeaux-montaigne.fr
 Public : tout public
 Méthodes pédagogiques : plateforme d'apprentissage en ligne, tutorat, autoformation, exercices corrigés, forums d'échange
 Tarifs : à partir de 300 €
 Formations :

> Certificat informatique et internet (C2i) : FC, en ligne, FI
 > DAEU A : FC, FI
 > Licence histoire option géographie : FC, en ligne, FI
 > Licence langues littéraires et civilisations étrangères et régionales parcours anglais, parcours espagnol : CS, FC, en ligne, FI
 > Licence lettres parcours lettres modernes, parcours lettres classiques : FC, en ligne, FI
 > Master M1, M2 religions et sociétés : FC, en ligne, FI

6 - Université Bourgogne Enseignement à distance

21000 Dijon
 Tél. : 03 80 39 50 90
 Public : étudiants, salariés, demandeurs d'emploi
 Méthodes pédagogiques : plateforme éducative, tutorat
 Tarifs : de 32 € à 120 € par enseignement + de 170 € à 243 € d'inscription
 Formations :

> Agrégation de lettres classiques, agrégation de lettres modernes Licence L1, L2, L3 lettres modernes Master M1, M2 lettres modernes parcours recherche littéraire et savoirs didactiques Master M1, M2 sciences du langage parcours FLE Master M1 sciences du langage : en ligne, FI
 > DAEU A : en ligne, FI
 > Licence L3 sciences de l'éducation Master M1, M2 sciences de l'éducation Master M1, M2 éducation et formation Master M2 pilotage et évaluation dans les systèmes éducatifs : FC, en ligne, FI
 > Master M2 recherche et veille documentaire internationale : FC, en ligne, FI
 > Préparation aux concours de la fonction publique d'État, territoriale et hospitalière : en ligne, FI

7 - Université Bretagne Loire Formation continue - Université de Nantes

44000 Nantes Cedex 02
Tél. : 02 51 25 07 25
www.fc.univ-nantes.fr
Public : étudiants, salariés d'entreprise, demandeurs d'emploi
Méthodes pédagogiques : plateforme Moodle, formation accompagnée, regroupements
Formations :
> DAEU A et B : FC, en ligne, FI
> Master M1 mathématiques fondamentales appliquées : FC, en ligne, FI
> Master M1, M2 Miage parcours réseaux et systèmes d'information : FC, en ligne, FI

8 - Université Caen Normandie Centre d'enseignement multimédia universitaire

14123 Caen IFS
Tél. : 02 31 52 56 00
www.unicaen.fr/cemu
Public : étudiants, salariés
Méthodes pédagogiques : plateforme accessible en ligne avec ressources et supports d'enseignements, auto-évaluation, travail collaboratif, échanges (messagerie, forums, webconférences, chats)
Formations :
> DAEU A, DAEU B : FC, en ligne, FI
> Licence L1, L2, L3 anglais parcours sciences du langage Master M1, M2 anglais parcours études culturelles littérature/civilisation : FC, en ligne, FI
> Licence L1, L2, L3 histoire Master M1, M2 histoire : FC, en ligne, FI
> Licence L1, L2, L3 lettres modernes Master M1, M2 lettres modernes : FC, en ligne, FI
> Licence L1, L2, L3 sciences du langage, parcours français langue étrangère : FC, en ligne, FI
> Licence L3 sociologie Master M1, M2 sociologie parcours vulnérabilités ou parcours environnement : FC, en ligne, FI
> Master M1, M1 management sectoriel parcours hygiène et qualité des soins ou parcours management et qualité des soins en gérontologie : FC, en ligne, FI

9 - Université Clermont Auvergne Centre d'enseignement à distance

63000 Clermont-Ferrand
Tél. : 04 73 40 85 31
www.uca.fr/cead
Public : étudiants, salariés, demandeurs d'emploi, et tout public en auditeur libre
Méthodes pédagogiques : cours et tutorat en ligne, devoirs et corrigés, cours audio et vidéo, classes virtuelles, travail collaboratif, journées de regroupement
Tarifs : de 150 € à plus de 3000 €
Formations :
> DAEU A, DAEU B : FC, en ligne, FI
> Licence langues littéraires et civilisations étrangères, spécialité anglais, spécialité espagnol

Master LLCER, parcours métiers de l'enseignement et recherche option anglais, espagnol, allemand, italien, portugais : FC, en ligne, FI
> Licence pro métiers du livre : documentation et bibliothèques : FC, en ligne, FI
> Licence psychologie : FC, en ligne, FI
> Master création littéraire, parcours littéraires, poétique, création : FC, en ligne, FI
> Préparation tutorée aux épreuves de langues anciennes de l'agrégation interne de lettres classiques : FC, en ligne, FI

10 - Université Franche-Comté Centre de téléenseignement universitaire

25030 Besançon Cedex
Tél. : 03 81 66 58 70
http://ctu.univ-fcomte.fr
Public : étudiants, salariés, demandeurs d'emploi, toute personne empêchée
Méthodes pédagogiques : cours en ligne, devoirs d'entraînement, accompagnement individualisé et interactif : forum sur internet avec les enseignants, tutorat des étudiants, regroupement ponctuel
Tarifs : droits universitaires + pédagogiques (à partir de 5.90 € par ECTS)
Formations :
> DAEU B : en ligne, FI
> Licence L1, L2 histoire Master M1, M2 histoire spécialité histoire sociale, politique et culturelle de l'Europe de l'antiquité à nos jours : FC, en ligne, FI
> Licence L1, L2, L3 AES parcours administration et gestion des entreprises ou parcours études territoriales et politiques : FC, en ligne, FI
> Licence L1, L2, L3 mathématiques Master M1, M2 mathématiques Master M1 M2 enseignement des mathématiques : FC, en ligne, FI
> Licence L3 informatique Master M1, M2 informatique avancée et applications Master M1 M2 informatique développement et validation du logiciel Master M2 informatique ingénierie du test et de la validation logiciels et systèmes : FC, en ligne, FI
> Master M1, M2 didactique du FLE/FLS : appropriation, apprentissage et dispositifs d'enseignement : en ligne, FI
> Master M1, M2 finance spécialité finance en entreprise : CS, FC, en ligne, FI
> Master M1, M2 géographie aménagement et gouvernance en pays des Suds : en ligne, FI

11 - Université Grenoble Alpes Enseignement à distance

38400 Saint-Martin-d'Hères
Tél. : 04 57 42 21 42
http://formations.univ-grenoble-alpes.fr/fr/index.html
Public : étudiants, salariés
Méthodes pédagogiques : plateforme

pédagogique en ligne, visio-conférences, blogs, regroupements, vidéos, tutorat, suivi par téléphone, mail
Formations :
> Licence L1, L2, L3 droit : FC, FI
> Licence L1, L2, L3 économie et gestion : FC, FI
> Master droit des collectivités territoriales M1 droit public M2 administration et collectivités territoriales M2 droit de la montagne : FC, FI
> Master M1 droit dominante droit des affaires ou droit public ou droit privé : FC, en ligne, FI
> Master M1 droit international et européen Master M2 droit international et européen parcours carrières juridiques internationales ou parcours sécurité internationale et défense : FC, FI
> Master M1 économie des organisations : FC, FI
> Master M1 économie du développement : FC, FI
> Master M1, M2 FLE et français langue seconde : FC, FI
> Master professionnel M2 science du territoire spécialité ingénierie du développement territorial parcours conduite de projet de développement territorial : CS, FC, FI

12 - Université Haute-Alsace Service d'enseignement et de recherche en formation d'adultes - 68100 Mulhouse

Tél. : 03 89 33 65 00
www.serfa.fr
Public : tout public
Méthodes pédagogiques : ressources numérisées en ligne, tutorat, forum, chat et suivi statistique personnalisé.
Tarifs : 1300 €
Formations :
> DAEU A, DAEU B : FC, en ligne

13 - Université Le Havre Centre formation continue - Université Le Havre Normandie (ULHN-CFC)

76600 Le Havre Cedex
Tél. : 02 32 74 44 50
www.univ-lehavre.fr/spip.php?rubrique74
Public : demandeurs d'emploi, salariés
Méthodes pédagogiques : à distance sur une plateforme dédiée.
Tarifs : 4 € par heure + 170 € d'inscription
Formations :
> DAEU A, DAEU B : FC, en ligne

14 - Université Le Mans Pôle ressources numériques

72085 Le Mans Cedex 09
Tél. : 02 43 83 30 00
www.univ-lemans.fr
Public : étudiants, salariés
Méthodes pédagogiques : plateforme pédagogique en ligne
Formations :
> DAEU A, DAEU B : FC, en ligne
> Licence L3 chimie Master M1 chimie Licence L3 physique : FC, en ligne, FI
> Licence professionnelle protection

et valorisation du patrimoine historique et culturel spécialité conception et mise en œuvre de projets culturels : FC, en ligne
> Master M1 didactique des langues parcours français langue étrangère Master M1, M2 didactique des langues parcours diversité des situations, des approches et des langues : FC, FI
> Master M1 M2 études sur le genre parcours corps et biopolitique ou parcours discriminations : FC, en ligne, FI
> Master M1 M2 gestion des territoires et du développement local parcours politiques territoriales de développement durable (POLITER), parcours gestion des patrimoines naturel, culturel et immatériel et tourisme durable (PANACUI), parcours transition énergétique et développement (TRED) : FC, en ligne, FI
> Master M1 M2 lettres et langues spécialité littérature pour la jeunesse : FC, en ligne, FI
> Master M2 économie du travail et des RH parcours management des ressources humaines ou parcours economics and data science for public policy analysis : FC, FI
> Master pro M1 M2 MEEF ingénierie de formation et usage du numérique dans les organisations (IFUNO) : FC, en ligne

15 - Université Lille 2 Service d'enseignement à distance de la faculté des sciences juridiques, politiques et sociales

59000 Lille Cedex
Tél. : 03 20 90 74 03
http://droit.univ-lille2.fr/enseignement-a-distance-ead
Méthodes pédagogiques : plateforme numérique, cours en ligne, parcours pédagogique, journées de regroupement.
Formations :
> Licence L1, L2, L3 droit Master M1 de droit public et de droit privé : FC, FI

16 - Université Lille 3 Service d'enseignement à distance

59650 Villeneuve-d'Ascq
Tél. : 03 20 41 62 28
http://sead.univ-lille3.fr
Public : étudiants ne pouvant se déplacer pour raisons médicales ou effectuant un double cursus ou résidant en dehors de l'académie de Lille, salariés, demandeurs d'emploi, mères de famille...
Méthodes pédagogiques : plateforme d'apprentissage en ligne, tutorat, autoformation, regroupements, examens en présentiel, stages.
Formations :
> Licence L1, L2, L3 histoire de l'art Master M1, M2 histoire de l'art : FC, en ligne, FI
> Licence L3 sciences de l'éducation Master M1, M2 sciences de l'éducation : en ligne, FI
> Licence langues littéraires et

civilisations étrangères et régionales
parcours anglais, parcours italien,
parcours néerlandais, parcours
hébreu, parcours russe : FC, en
ligne, FI
> Master M2 sciences du langage
parcours didactique des langues
français langue étrangère : en
ligne, FI

17 - Université Limoges Campus virtuel TIC

Faculté des sciences et techniques
87000 Limoges
Tél. : 05 55 45 72 00
www.cvtic.unilim.fr
Public : étudiants, salariés
Méthodes pédagogiques : plateforme
en ligne, travail collaboratif, présen-
tiel pour les TP.
Tarifs : de 1500 € à 4000 €
Formations :
> DEUST webmaster et métiers de
l'internet : FC, en ligne, FI
> Licence L3 physique parcours
electronics and optics e-learning for
embedded systems (EOLE) : FC, en
ligne, FI
> Licence professionnelle gestion et
accompagnement de projets pédago-
giques : FC, en ligne, FI
> Licence professionnelle métiers de
l'informatique : conduite de projets,
parcours conseil TIC ou parcours
technologie du développement web :
FC, en ligne, FI
> Master M1, M2 architecture des
réseaux et technologies induites
des circuits de communications
(ARTICC) : FC, en ligne, FI

18 - Université Lorraine École de santé publique

54505 Vandœuvre-lès-Nancy Cedex
Tél. : 03 72 74 61 96
http://medecine.univ-lorraine.fr/
ecole-sante-publique
Public : étudiants, salariés, deman-
deurs d'emploi
Méthodes pédagogiques : plateforme
d'apprentissage en ligne (chat,
forum, webconférence), exercices
individuels, tutorat, journées de
regroupement
Formations :
> Licence L3 sciences pour la santé
option santé publique : FC, en ligne, FI
> Master M1 M2 santé publique,
parcours intervention en promotion
de la santé, parcours épidémiologie,
recherche clinique, évaluation,
parcours périnatalité, management,
pédagogie, parcours éthique du soin,
de la santé publique et des nouvelles
technologies : FC, en ligne, FI
> Préparation au concours de l'agré-
gation de sciences médico-sociales :
FC, en ligne, FI

19 - Université Lorraine Études et ressources universitaires à distance

54000 Nancy
Tél. : 03 72 74 30 70
http://erudi.univ-lorraine.fr
Public : tout public

Méthodes pédagogiques : plateforme
de cours en ligne, vidéos, FAQ
Tarifs : de 500 € (FI) à 1800 € (FC)
Formations :
> Licence L1, L2, L3 LEA anglais-
arabe : FC, en ligne, FI
> Licence L1, L2, L3 LLCER parcours
anglais, parcours arabe, parcours
hébreu : FC, en ligne, FI
> Master M1, M2 mondes anglo-
phones : FC, en ligne, FI

20 - Université Lorraine Institut supérieur d'administration et de management (Isam-IAE)

Institut d'administration des
entreprises
54011 Nancy Cedex
Tél. : 03 72 74 16 40
http://isam-iae.univ-lorraine.fr
Méthodes pédagogiques : plateforme
d'apprentissage en ligne, chat,
forum, mail, visio-conférences,
supports papiers et vidéos, tutorat,
stages, examens en présentiel et à
distance
Tarifs : de 4500 € à 6000 €
Formations :
> Master M1 management des
organisations du secteur sanitaire
et social Master M2 MOSS spécialité
management des établissements
sanitaires et médico-sociaux,
spécialité management hospitalier :
CS, FC, en ligne
> Master M2 administration des
entreprises : CS, FC, en ligne
> Master M2 comptabilité contrôlé
audit : CS, FC, en ligne

21 - Université Lorraine Service Formation continue

54519 Nancy Cedex
Tél. : 03 83 68 28 32
http://fc.univ-lorraine.fr/accueil/
Public : tout public
Méthodes pédagogiques : plateforme
pédagogique en ligne, cours en télé-
chargement, travaux dirigés, contrôle
continu, forum
Formations :
> DAEU A et B : FC

22 - Université Montpellier 3 Université Paul Valéry

Enseignement à distance
34199 Montpellier Cedex 5
Tél. : 04 67 14 20 00
www.univ-montp3.fr/fr/formation-lp/
enseignement-a-distance
Méthodes pédagogiques : plateforme
en ligne, ressources, suivi péda-
gogique, forums, chats, exercices
corrigés
Tarifs : de 290 € à 650 € (de 120 €
à 640 € si boursier)
Master M1, M2 FLE didactique du
français langue étrangère et langue
seconde
Formations :
> Licence L1, L2, L3 langues :
occitan, portugais, italien ou grec
moderne Master M1, M2 LLCER
études anglophones, hispanophones,
néo-helléniques, italiennes, occitanes
ou lusophones : FC, en ligne, FI

> Licence L1, L2, L3 lettres modernes
ou lettres classiques Master M1, M2
lettres parcours lettres et humanités
ou parcours littératures française et
comparée Préparation à l'agrégation
de lettres modernes ou de lettres
classiques : FC, en ligne, FI
> Licence L1, L2, L3 philosophie
Master M1, M2 philosophie Master M1,
M2 psychanalyse : FC, en ligne, FI
> Licence L1, L2, L3 sciences du
langage parcours communication,
médias, médiations numériques ou
parcours langue, langage et société
Master M1, M2 sciences du langage
parcours analyse des discours médi-
atiques institutionnels et politiques
ou parcours sociolinguistique et
politiques linguistiques-éducatives :
FC, en ligne, FI
> Licence L3 sciences de l'éducation
Master M2 parcours analyse et
conception en éducation et formation
ou parcours responsable de l'évalua-
tion de la formation de l'encadre-
ment : FC, en ligne, FI
> Licence pro métiers de l'informa-
tion veille et gestion des ressources
documentaires Master M1 informa-
tion-documentation parcours gestion
de l'information et de la documenta-
tion Master M2 information documen-
tation parcours gestion de l'informa-
tion et médiation documentaire ou
parcours analyse des enjeux et des
pratiques en info-documentation ou
parcours management et valorisation
de l'information numérique : FC, en
ligne, FI
> Master M1, M2 arts plastiques
parcours pratiques plastiques et
contemporaines ou parcours jeux
vidéo Master M1 M2 esthétiques : FC,
en ligne, FI
> Master M1, M2 humanités numé-
riques parcours médiation numérique
et ingénierie pédagogique : FC, en
ligne, FI
> Master M2 études culturelles par-
cours francophonies-interculturalités
ou parcours cultures en migration :
FC, en ligne, FI

23 - Université Nice Sophia-Antipolis Service des pédagogies innovantes

06357 Nice Cedex 4
Tél. : 04 92 00 13 30
http://dev-portail.unice.fr
Public : salariés, demandeurs
d'emploi, étudiants
Méthodes pédagogiques : cours
médiatisés, photocopié en téléchargement,
auto-tests, glossaires, docu-
mentation, dossiers, auto-évaluation
en ligne
Tarifs : de 1070 € à 5000 €
Formations :
> DAEU A et B (Sonate) : FC, en
ligne, FI
> Master 2 MAE direction d'entre-
prise : FC, en ligne

24 - Université Paris 1 Panthéon-Sorbonne Centre audiovisuel d'études juridiques des universités de Paris

Centre René Cassin
75013 Paris
Tél. : 01 44 08 63 50
www.e-cavej.org
Public : tout public sous réserve de
justifier du niveau d'études requis
Méthodes pédagogiques : manuels,
cours en ligne et plateforme pédago-
gique (forum, tchat), enregistrements
MP3, exercices corrigés, assistance
téléphonique, podcasts
Tarifs : à partir de 400 €
Formations :
> Capacité en droit (1^{re} et 2^e années
avec le Cned) Licence L1, L2, L3 droit
Master M1 droit (public, privé ou
droit des affaires) Master M2 juriste
des affaires : FC, en ligne, FI

25 - Université Paris Dauphine Service formation continue à distance

75775 Paris Cedex 16
Tél. : 01 44 05 44 05
www.licence-gestion.dauphine.fr
Public : professionnels de gestion,
demandeurs d'emploi, salariés
Méthodes pédagogiques : plateforme
e-learning (supports de cours, vidéos,
exercices), forums de discussions,
regroupements
Formations :
> Licence L3 sciences de gestion :
FC, en ligne, FI

26 - Université Paris Nanterre Médiadix

92210 Saint-Cloud
Tél. : 01 40 97 98 75
http://mediadix.parisnanterre.fr
Méthodes pédagogiques : plateforme
animée par deux tuteurs, devoirs
corrigés, stage pratique, visite de
bibliothèques
Formations :
> Préparation aux concours de
conservateur de bibliothèques,
bibliothécaire, bibliothécaire
adjoind spécialisé, assistant de
bibliothèques, magasinier principal
Formation professionnelle techniques
documentaires et gestion des média-
thèques (pour les personnels des
bibliothèques des centres culturels
français) : FC

27 - Université Paris Nanterre Pôle enseignement à distance

Centre optimisé de médiatisation et
de technologies éducatives - COMETE
92000 Nanterre Cedex
Tél. : 01 40 97 72 00
www.parisnanterre.fr/formation-a-
distance/
Public : tout public
Méthodes pédagogiques : plateforme
en ligne et suivi pédagogique tout
au long de l'année (regroupements,
tutorat en ligne, forum).
Formations :
> Licence arts, lettres et langues
(humanités, LEA, LLCER, lettres)
Master arts, lettres et langues

(humanités, LEA, LLCER, lettres)
Préparation à l'agrégation externe de lettres modernes, histoire, anglais, espagnol : FC, en ligne, FI
> Licence L1, L2, L3 sciences humaines et sociales (histoire, histoire de l'art, philosophie, sciences de l'éducation) Master M1, M2 sciences humaines et sociales (histoire, histoire de l'art, philosophie) : FC, en ligne, FI

28 - Université Paris Nord Centre du développement et de l'ingénierie de la professionnalisation

93430 Villetaneuse
Tél. : 01 49 40 37 64
www.fcu-paris13.fr
Public : tout public
Méthodes pédagogiques : ressources numériques en ligne (cours, autotests, dossiers, photocopies), accompagnement à distance (mail, forum, chat)
Formations :
> DAEU A et B : FC, en ligne

29 - Université Paris Pierre et Marie Curie Télé Sciences 6

Formation ouverte et à distance
UPMC
75252 Paris 05
www.telesciences6.upmc.fr
Méthodes pédagogiques : plateforme pédagogique, supports de cours, forum, tutorat
Tarifs : 2,50 € par ETC choisi pour L3 et M1, de 630 à 695 € pour L1, L2 (inscription auprès du CNED)
Formations :
> Licence L1, L2, L3 sciences et technologies mention mathématiques Master M1 mathématiques et applications Master M2 mathématiques parcours fondamentales ou parcours probabilités et modèles aléatoires ou parcours mathématiques de la modélisation : FI
> Licence L1, L2, L3 sciences et technologies mention sciences physiques Master M1 physique et applications : FI

30 - Université Paris Sorbonne nouvelle - Paris 3

75005 Paris
Tél. : 01 45 87 40 83
www.univ-paris3.fr
Se renseigner auprès de l'Institut de la communication et des médias au 01 45 87 48 75
Formations :
> Master M2 AIGEME IEF parcours ingénierie de l'E-formation ou parcours ingénierie de l'éducation aux médias : FC, en ligne, FI

31 - Université Paris Sorbonne nouvelle Paris 3 Enseignement numérique et à distance

75231 Paris Cedex 05
Tél. : 01 45 87 40 92
www.univ-paris3.fr/dsic-enead
Public : étudiants, salariés, demandeurs d'emploi

Méthodes pédagogiques : plateforme Moodle, examens sur table.
Tarifs : de 200 € à 1800 €

Formations :
> DAEU A : FC, en ligne
> Licence L1 sciences du langage Master M1 sciences du langage : FC, en ligne, FI
> Licence L1, L2, L3 anglais Master M1, M2 études anglophones, master didactique des langues : FC, en ligne, FI
> Licence L1, L2, L3 lettres modernes Master M1, M2 langue et littérature françaises, master théorie, traductions, circulations : FC, en ligne, FI
> Master M2 communication, système d'information, médias : FC, en ligne, FI

32 - Université Paris Sud Faculté Jean Monnet - UFR droit économie gestion - Enseignement à distance

92330 Sceaux
Tél. : 01 40 91 17 73
http://ead.droit-eco-gestion.u-psud.fr
www.jm.u-psud.fr/fr/les_formation_formation_a_distance.html
Public : étudiants, salariés, demandeurs d'emploi, détenus, sportifs de haut niveau, étudiants résidant à l'étranger, étudiants en double cursus
Méthodes pédagogiques : exercices corrigés, séances de regroupement en début de semestre, e-mail, campus numérique, internet, forum.
Tarifs : droits d'inscription + 800 € en formation initiale, 1500 € en reprise d'études, 4500 € en formation continue
Formations :
> Licence L1, L2 économie et gestion en 1 an ou 2 ans : CS, FC, en ligne, FI
> Licence L1, L2, L2 droit en 1 an ou 2 ans : FC, en ligne, FI
> Licence L3 droit privé à distance : FC, en ligne, FI
> Licence L3 économie appliquée Licence L3 gestion parcours gestion des entreprises Master M1 sciences du management Master M2 ingénierie de l'innovation, valorisation de la recherche et transfert de compétences : CS, FC, en ligne, FI

33 - Université Paris Vincennes Saint-Denis Institut d'enseignement à distance Paris 8

93526 Saint-Denis Cedex 02
Tél. : 01 49 40 72 00
www.iedparis8.net
Méthodes pédagogiques : plateforme EAD, tutorat, forums, chats, mail, fax, téléphone, messagerie, regroupements à Paris, devoirs corrigés, examens en présentiel.
Tarifs : de 800 € à 2000 €
Formations :
> DU criminologie : FI
> Licence L1, L2 droit Licence L3 droit public Licence L3 droit privé Master droit public Master droit privé processuel : FI
> Licence L1, L2, L3 informatique : FI
> Licence L1, L2, L3 psychologie

Master M1, M2 psychologie sociale, clinique ou enfance et adolescence : FI
> Licence L3 sciences de l'éducation Master recherche sciences de l'éducation M1, M2 spécialité éducation tout au long de la vie : FI

34 - Université Perpignan Institut franco-catalan transfrontalier (IFCT - service Setelcat)

Composante de l'Université de Perpignan Via Domitia
66860 Perpignan Cedex
Tél. : 04 68 66 22 10
www.univ-perp.fr/fr/menu/l-upvd/les-facultes-instituts-et-centres/institut-franco-catalan-transfrontalier-ifct/
Méthodes pédagogiques : enseignement en ligne
Public : tout public
Formations :
> Licence études transfrontalières : FC, en ligne, FI
> Licence professionnelle métiers de la traduction et de l'interprétation : catalan-français : FC, en ligne, FI

35 - Université Picardie Jules Verne Service universitaire de formation continue universitaire

80048 Amiens Cedex 1
Tél. : 03 22 80 81 39
www.u-picardie.fr/sfcu
Public : tout public relevant de la formation continue, et étudiants distants d'un lieu de formation
Méthodes pédagogiques : e-learning, accompagnement et suivi personnalisé, forums d'échanges, séances de regroupement.
Tarifs : à partir de 4800 € pour un cursus complet
Formations :
> Licence L3 Miage : FC, en ligne
> Master M1 méthodes informatiques appliquées à la gestion des entreprises (Miage) Master M2 Miage parcours système d'information nomade : FC, en ligne
> Master M1, M2 économie parcours management de l'innovation et spécialité eBusiness : FC, en ligne

36 - Université Poitiers Institut d'administration des entreprises de Poitiers (IAE Poitiers)

86073 Poitiers Cedex
Tél. : 05 49 45 42 49
http://iae.univ-poitiers.fr
Public : étudiants, salariés, demandeurs d'emploi
Méthodes pédagogiques : exercices corrigés, séances de regroupement, e-mail, manuel, internet, forums.
Tarifs : de 2890 € à 5090 € par an
Formations :
> Licence L3 gestion Master M1, M2 administration des entreprises, commerce international, management international : FC, en ligne, FI
> Master M1, M2 finance et ingénierie financière : FC, en ligne, FI
> Master M2 intelligence économique, niveau I : FC, en ligne, FI

37 - Université Reims Service d'enseignement à distance

51571 Reims
Tél. : 03 26 91 36 69
www.univ-reims.fr
Public : étudiants, salariés
Méthodes pédagogiques : plateforme d'apprentissage en ligne, forum, cours en ligne et en téléchargement, cours photocopiés, exercices corrigés, tutorat, assistance téléphonique et mail, regroupements pédagogiques, examens annuels en présentiel.
Formations :
> Licence L1, L2, L3 et master M1, M2 philosophie : FC, FI

38 - Université Rennes 2 Service universitaire de pédagogie

Cellule d'enseignement à distance
35000 Rennes
Tél. : 02 99 14 14 14
www.univ-rennes2.fr/sup
Public : personnes justifiant de la dispense d'assiduité (salariés, handicapés, double cursus, chargés de famille et femmes enceintes, athlètes de haut de niveau, artistes, Français expatriés hors UE, personnes incarcérées, personnes en recherche d'emploi depuis au moins 3 mois)
Méthodes pédagogiques : accès aux contenus pédagogiques 100 % en ligne via plateforme Moodle (vidéos, audio, exercices en ligne, classe virtuelle), tutorat méthodologique via des forums, journées de regroupement.
Tarifs : 451 €
Formations :
> DU FLE : FC, en ligne, FI
> Licence L1, L2, L3 AES : FC, en ligne, FI
> Licence L1, L2, L3 anglais, espagnol, breton Master M1, M2 breton : CS, FC, en ligne, FI
> Licence L1, L2, L3 géographie - aménagement - environnement : FC, en ligne, FI
> Licence L1, L2, L3 histoire : FC, en ligne, FI
> Licence L1, L2, L3 lettres modernes : FC, en ligne, FI
> Licence L1, L2, L3 psychologie : FC, en ligne, FI
> Licence professionnelle convergence internet audiovisuel numérique (CIAN) audiovisuelle multimédia : FC, en ligne, FI

39 - Université Rouen Normandie Enseignement à distance

76821 Mont-Saint-Aignan Cedex
Tél. : 0800 281 452
http://ead.univ-rouen.fr
Public : étudiants
Méthodes pédagogiques : plateforme en ligne, outils pédagogiques, tutorat
Tarifs : de 182 € à 566 €
Formations :
> Capacité en droit Licence droit Master M1 droit public M2 droit public parcours droit public approfondi ou parcours services et politiques publiques Master droit mention justice, procès et procédures : FC, en ligne, FI

> Licence L3 LEA parcours commerce international, négociation commerciale internationale ou tourisme Master LEA parcours web-marketing et e-commerce, tourisme et interculturalités ou événementiel et communication : FC, en ligne, FI
 > Licence L3 sciences de l'éducation Master M1 sciences de l'éducation Master pro M2 ingénierie et conseil en Formation Master M2 recherche à distance francophone en sciences de l'éducation (MARDIF) : FC, en ligne, FI
 > Licence L3 sciences du langage option FLE Licence L3 sciences du langage option langue des signes Master M1, M2 français langue étrangère Master M1, M2 sciences du langage, sociolinguistique, langues, discours : FC, en ligne, FI
 > Licence lettres modernes Master lettres modernes : FC, en ligne, FI

40 - Université Strasbourg Institut de développement et d'innovation pédagogique

67100 Strasbourg
 Tél. : 03 68 85 50 57
www.unistra.fr
 Public : tout public
 Méthodes pédagogiques : plateforme en ligne, tutorats, cas pratiques et journées de regroupement.
 Tarifs : à partir de 4500 €
 Formations :
 > DAEU A : FC, en ligne, FI
 > Licence L3 sciences sociales Licence L3 anthropologie, ethnologie : en ligne, FI
 > Licence langues littéraires et civilisations étrangères et régionales parcours allemand Licence LEA anglais et allemand Master recherche mondes germanophones dans l'espace européen : en ligne, FI
 > Licence professionnelle études territoriales appliquées (avec l'IEP de Strasbourg) : FC, en ligne
 > Licence théologie parcours théologie protestante, parcours théologie catholique. Master théologie. : FC, en ligne, FI
 > Master M2 création de sites web multilingues, localisation et gestion de contenu (Caweb) : FC, en ligne
 > Master M2 traduction et interprétation parcours technical communication and localization (TCLoc) : FC, en ligne
 > Master pro M2 droit de l'internet et des systèmes d'information : FC, en ligne, FI

41 - Université Toulon Service formation tout au long de la vie -

Direction de la Formation tout au long de la vie et du développement des ressources propres
 83000 Toulon
 Tél. : 04 94 14 22 50
www.univ-tln.fr/Formation-tout-au-long-de-la-vie-.html
 Public : voir détails sur le site (personnes ayant interrompu leurs études depuis au moins 2 ans...)
 Méthodes pédagogiques : internet,

séquences d'autoévaluation, accompagnement personnalisé
 Tarifs : à partir de 1000 €
 Formations :
 > DAEU A, DAEU B : FC, en ligne, FI

42 - Université Toulouse 1 Service FOAD - Université Toulouse Capitol 1

31000 Toulouse
 Tél. : 05 61 63 37 86
www.ut-capitole.fr/formations/se-former-autrement/formation-ouverte-et-a-distance/la-formation-ouverte-et-a-distance-326721.kjsp
 Public : étudiants, salariés, demandeurs d'emploi
 Méthodes pédagogiques : plateforme Moodle, supports de cours, bibliothèques numériques, forums, chats et visioconférences, TD, exercices, quizz, contrôle continu et examens en présentiel, regroupements en présentiel facultatifs, tutorat, accompagnement administratif et assistance technique
 Tarifs : de 1000 à 8000 €
 Formations :
 > Licence L1, L2, L3 droit Licence L3 science politique Master M1, M2 droit pénal et sciences criminelles, droit des affaires, droit public, droit international et droit européen, droit immobilier, droit du patrimoine, droit social, science politique : FC, en ligne, FI
 > Master M1, M2 administration et liquidation d'entreprises en difficulté, économétrie et statistiques, information-communication : FC, en ligne, FI
 > Master M1, M2 management du sport : FC, en ligne, FI

43 - Université Toulouse 3 Mission formation continue

31062 Toulouse Cedex 9
 Tél. : 05 61 55 66 30
<http://mfca.univ-tlse3.fr>
 Méthodes pédagogiques : plateforme avec supports de cours numériques, regroupements virtuels, tutorat pédagogique, forum.
 Formations :
 > DAEU B : FC, FI
 > Licence L3 électronique, électrotechnique automatique : FC, en ligne
 > Licence L3 Méthodes informatiques appliquées à la gestion des entreprises (Miage) Master 1 Miage : FC, en ligne, FI
 > Licence professionnelle métier de la comptabilité : fiscalité : FC, en ligne
 > Master M1 chimie : FC, en ligne, FI

44 - Université Toulouse Midi-Pyrénées Service d'enseignement à distance - Université Toulouse - Jean Jaurès (SED)

31058 Toulouse Cedex 9
 Tél. : 05 61 50 42 50
<http://sed.univ-tlse2.fr>
 Public : étudiants, salariés, demandeurs d'emploi, étudiants handicapés, sportifs de haut niveau
 Méthodes pédagogiques : ressources pédagogiques en ligne, cours et

compléments de cours numérisés, exercices et corrigés, forum, tutorat en ligne, classes virtuelles
 Tarifs : non communiqué
 Formations :

> Licence bidisciplinaire L1, L2, L3 économie et sociologie : FC, en ligne, FI
 > Licence L1 portugais Licence L1, L2, L3 catalan, occitan Licence L1, L2, L3 allemand, anglais, arabe, espagnol, russe Master M1 russe Master M1, M2 anglais, allemand, arabe, espagnol, italien, portugais Licence L1 LEA anglais-portugais, anglais-polonais Licence L1, L2, L3 LEA anglais-allemand, anglais-espagnol, anglais-russe : FC, en ligne, FI
 > Licence L1, L2 histoire de l'art : FC, en ligne, FI
 > Licence L1, L2, L3 anthropologie-ethnologie : FC, en ligne, FI
 > Licence L1, L2, L3 géographie et aménagement : FC, en ligne, FI
 > Licence L1, L2, L3 gestion : FC, en ligne, FI
 > Licence L1, L2, L3 histoire Master M1, M2 histoire : FC, en ligne, FI
 > Licence L1, L2, L3 lettres classiques, lettres modernes Master M1, M2 lettres modernes : FC, en ligne, FI
 > Licence L1, L2, L3 mathématiques et informatique appliqués aux sciences humaines et sociales : FC, en ligne, FI
 > Licence L1, L2, L3 philosophie Master M1, M2 philosophie : FC, en ligne, FI
 > Licence L1, L2, L3 psychologie : FC, en ligne, FI
 > Licence L1, L2, L3 sciences du langage Master M1, M2 sciences du langage : FC, en ligne, FI
 > Licence L1, L2, L3 sociologie : FC, en ligne, FI
 > Licence L2, L3 sciences de l'éducation Master M1 sciences de l'éducation : FC, en ligne, FI

45 - Université Versailles-Saint-Quentin-en-Yvelines Direction des relations entreprises, des partenaires de la formation continue

78280 Guyancourt
 Tél. : 01 39 25 57 40
www.formation-continue.uvsq.fr
 Méthodes pédagogiques : travaux dirigés en ligne, tutorat, chat, forum, FAQ, séances de regroupement
 Tarifs : de 4000 € à 9000 € en formation initiale (financement possible)
 Formations :
 > Licence pro réseaux et télécommunications spécialité administration et sécurité des réseaux : FC
 > Master pro M2 sciences de la santé, de l'environnement, du territoire et de la société : FC

IUT

46 - Université Grenoble 2 IUT de Grenoble 2 - Site Doyen Gosse

Université Pierre Mendès France
 38031 Grenoble Cedex
 Tél. : 04 76 28 46 06
<http://iut2.univ-grenoble-alpes.fr>
 Public : salariés, demandeurs d'emploi, étudiants, sportifs de haut niveau
 Modalités pédagogiques : plateforme pédagogique en ligne, accompagnement personnalisé, journée de regroupement.
 Tarifs : de 2 200 à 4500 €
 Formations :
 > DUT carrières juridiques : FC, FI
 > DUT gestion des entreprises et des administrations option gestion comptable et financière : FC, FI
 > DUT gestion des entreprises et des administrations option gestion comptable et financière : FC, FI
 > DUT techniques de commercialisation
 > DUT techniques de commercialisation : FC, FI
 > Licence professionnelle métiers de la gestion et de la comptabilité : FC, FI

47 - Université Grenoble Alpes IUT de Grenoble 2 - Site Verdun

Université Pierre Mendès France
 38031 Grenoble Cedex
 Tél. : 04 76 03 79 50
<http://iut2.univ-grenoble-alpes.fr>
 Méthodes pédagogiques : plateforme pédagogique en ligne, regroupement hebdomadaire, accompagnement personnalisé
 Tarifs : de 2 200 à 4500 €
 Formations :
 > DUT carrières juridiques : FC, FI
 > DUT gestion des entreprises et des administrations option gestion comptable et financière : FC, FI
 > DUT techniques de commercialisation : FC, FI
 > Licence pro métiers de la gestion et de la comptabilité : gestion : FC, FI

48 - Université Lille IUT A de Lille - Villeneuve d'Ascq

Université de Lille
 59653 Villeneuve-d'Ascq Cedex
 Tél. : 03 59 63 21 00
www.iut-a.univ-lille.fr
 Public : étudiants, salariés, demandeurs d'emploi
 Méthodes pédagogiques : autoformation, enseignement personnalisé, séances de regroupement
 Formations :
 > DUT gestion des entreprises et des administrations option gestion comptable et financière : FC, FI
 > DUT gestion des entreprises et des administrations option gestion des ressources humaines

49 - Université Toulon IUT de Toulon

- Site de La Garde

Université de Toulon
83957 La Garde Cedex
Tél. : 04 94 14 22 03
<http://iut.univ-tln.fr>

Méthodes pédagogiques : plateforme en ligne, séances de regroupement à l'IUT

Formations :

- > DUT génie biologique option diététique : FC, FI

50 - Université Toulouse 3 IUT Paul Sabatier

31077 Toulouse
Tél. : 05 62 25 80 30
<http://iut.ups-tlse.fr>

Modalités pédagogiques : plateforme en ligne

Formations :

- > DUT gestion des entreprises et des administrations option gestion des ressources humaines option gestion et management des organisations option gestion comptable et financière : FC, FI

- > Licence pro métiers de la comptabilité spécialité fiscalité : FC

Autres établissements publics

51 - AgroSup Dijon

Direction de l'enseignement à distance - CNPR
63370 Lempdes

Tél. : 04 73 83 36 00
<http://ead.agrosupdijon.fr>

Public : tout public

Méthodes pédagogiques : plateforme d'apprentissage en ligne, supports papier, tutorat, permanence téléphonique, mail, regroupements, examens en présentiel, stages.

Formations :

- > Bac pro aménagements paysagers : CS, FC, FI
- > Bac pro conduite et gestion de l'entreprise agricole support grandes cultures : CS, FC, FI
- > Bac pro conduite et gestion de l'entreprise agricole support polyculture élevage : CS, FC, FI
- > Bac pro conduite et gestion de l'entreprise vitivinicole : CS, FC, FI
- > Bac techno sciences et technologies de l'agronomie et du vivant : agronomie-alimentation-environnement-territoires spécialité aménagements : CS, FC, FI
- > Bac techno sciences et technologies de l'agronomie et du vivant : agronomie-alimentation-environnement-territoires spécialité production : CS, FC, FI
- > BTSa agronomie : productions végétales : CS, FC, FI
- > BTSa analyse, conduite et stratégie de l'entreprise agricole : CS, FC
- > BTSa gestion et protection de la nature : CS, FC, FI
- > BTSa gestion forestière : CS, FC, FI
- > BTSa productions animales : CS, FC, FI
- > BTSa viticulture-oenologie : CS,

FC, FI

- > Préparation aux concours de la fonction publique : agent technique de l'environnement, technicien de l'environnement : CS, FC, FI

52 - Centre de formation professionnelle et de promotion agricole Brioude-Bonnefont (CFPPA)

43100 Fontannes
Tél. : 04 71 74 57 74
www.cfppabonnefont.fr

Public : titulaires d'un diplôme de niveau IV et ayant la nationalité française.

Méthodes pédagogiques : plateforme (cours téléchargeables), tutorat (par téléphone et mail), stages et sessions de regroupement

Tarifs : non communiqué

Formations :

- > Préparation aux épreuves E5 et E7 du bac pro technicien conseil vente en animalerie Certificats de spécialisation conduite d'un élevage avicole, conduite d'un élevage cynicole : FC

53 - Conservatoire national des arts et métiers (Cnam)

75003 Paris Cedex 3
Tél. : 01 40 27 20 00

<http://ecole-ingenieur.cnam.fr> <http://foad.cnam.fr> www.cnam.fr

Public : tout public

Méthodes pédagogiques : formation totalement en ligne ou formation alternant formation en ligne et regroupements en région, plateforme numérique, cours vidéo, tutorat, exercices, suivi pédagogique, chat, mail, forum, visioconférence, regroupements, examens de validation.

Formations :

- > L'offre FOAD (formation ouverte et à distance) du Cnam concerne 449 unités d'enseignement entièrement à distance portant sur les 2 domaines d'enseignement du Cnam : sciences et techniques et disciplines tertiaires. : en ligne

54 - École nationale des sciences géographiques (ENSG-Géomatique)

77455 Marne-la-Vallée Cedex 2

Tél. : 01 64 15 30 01

www.ensg.eu

Méthodes pédagogiques : plateforme d'enseignement en ligne, visioconférence, tutorat

Tarifs : de 410 € à 1225 €

Formations :

- > Applications web géographiques, cadre général de l'information géographique, SIG - logiciels, techniques fondamentales (photogrammétrie, télédétection...) : FC, en ligne, FI

55 - École nationale supérieure des sciences de l'information et des bibliothèques (ENSSIB)

69623 Villeurbanne Cedex

Tél. : 04 72 44 43 43

www.enssib.fr

Public : bibliothécaires et spécialistes des services d'information

francophones non français

Tarifs : - formation initiale : à partir de 300 € - formation continue : 2000 €

Public : étudiants, professionnels de la documentation ou des bibliothèques, personnes préparant les concours des bibliothèques

Méthodes pédagogiques : plateforme pédagogique en ligne, exercices, tutorat, devoirs corrigés, soutien, séances de regroupement en présentiel pour certains modules et pour le diplôme COBD, séances de regroupements virtuels

Formations :

- > Diplôme de cadre opérationnel des bibliothèques et de la documentation (formation mixte : à distance + 5 semaines en présentiel)

- > Diplôme universitaire en sciences de l'information et des bibliothèques (DUSIB) co-accrédité par l'université Senghor d'Alexandrie et l'Enssib

- > Stages de formation aux métiers des bibliothèques autour de 4 thématiques : accompagner le changement, piloter et manager, approfondir ses savoirs, communiquer et valoriser

56 - Enilia-Ensmic (CELPC-ENILIA)

Webalim

17700 Surgères

Tél. : 05 46 27 69 00

www.webalim.fr

Public : salariés de l'industrie laitière ou en individuels.

Méthodes pédagogiques : plateforme internet ou livrets, journée de regroupement, suivi individualisé, tutorat téléphonique.

Tarifs : 50 € le module de formation sur plateforme.

Formations :

- > 90 modules de formation en ligne dédiés à la technologie de transformation laitière et à son environnement, utilisables à la carte suivant les besoins individualisés : FC

57 - Institut de formation de la profession de l'assurance (Ifpass)

École nationale de l'assurance

92071 Paris La Défense Cedex

Tél. : 01 47 76 58 00

www.hesca.fr www.ifpass.fr

Public : salariés du secteur de l'assurance

Méthodes pédagogiques : séances de regroupement, assistance pédagogique par téléphone et courriel, e-learning.

Formations :

- > BTS assurance : FC, en ligne, FI
- > Licence pro chargé de clientèle assurances : FC, en ligne, FI
- > Licence pro conseiller, souscripteur, gestionnaire en assurances : FC, en ligne, FI
- > Licence pro métiers de l'e-assurance et des services associés, innovation et digitalisation : FC, en ligne, FI
- > CQP chargé de clientèle
- > CQP assurances de personnes
- > CQP gestionnaire de production

IARD

- > CQP gestionnaire de sinistres IARD : FC, en ligne, FI

58 - Institut des formations en alternance Marcel Sauvage (IFA)

76130 Mont-Saint-Aignan Cedex

Tél. : 02 35 52 85 00

www.ifa-rouen.fr

Public : Tuteurs en entreprise et toute personne amenée à conduire l'intégration de nouveaux salariés

Méthodes pédagogiques : plateforme e-learning, journées de regroupement

Tarifs : 890 €

Formations :

- > Formation de tuteurs et de maîtres d'apprentissage : FC

59 - Institut d'études politiques de Grenoble (IEP Grenoble)

Sciences-Po Grenoble

38400 Saint-Martin-d'Hères

Tél. : 04 76 82 60 00

www.sciencespo-grenoble.fr

Formations :

- > Méthodes pédagogiques : plateforme d'e-learning, accompagnement pédagogique Master M1, M2 gouvernance européenne : FC, FI

60 - Institut d'études politiques de Lyon - IEP en ligne (Iepel)

69365 Lyon

Tél. : 04 37 28 38 25

<http://iepel.sciencespo-lyon.fr>

Public : étudiants, fonctionnaires et professionnels en reconversion

Modalités pédagogiques : supports de cours, auto-évaluation, tutorat, devoirs, accès aux ressources documentaires de Sciences-Po Lyon.

Tarifs : à partir de 300 €

Formations :

- > Préparation aux concours administratifs d'attaché territorial, concours de l'École nationale supérieure de la sécurité sociale, d'inspecteur des douanes, d'inspecteur des finances publiques, des Ira et des concours de catégorie A : FC, FI

61 - Institut national des techniques économiques et comptables (Cnam-Intec)

75002 Paris

Tél. : 01 40 27 25 38

<http://intec.cnam.fr>

Public : étudiants, salariés, demandeurs d'emploi

Méthodes pédagogiques : cours présentiels (jour, soir), plateforme de formation en ligne (Moodle Intec), forums, web conférences,

Formations :

- > Diplôme de gestion et de comptabilité Diplôme supérieur de comptabilité et de gestion : FC, en ligne, FI
- > Master comptabilité, contrôle, audit (CCA) : FC, en ligne, FI

62 - École nationale d'assurances (ENASS)

75005 Paris
Tél. : 01 44 10 79 50
www.enass.fr
Formations :
> Licence professionnelle conseiller, souscripteur, gestionnaire en assurance (en partenariat avec l'IFPASS) : FC

63 - Institut de formation inter-hospitalier Théodore Simon (Ifits Théodore Simon)

93331 Neuilly-sur-Marne Cedex
Tél. : 01 49 44 36 00
www.ifits.fr
Tarifs : 1695 €
Formations :
> Préparation au concours d'entrée des écoles d'aide soignant

64 - Institut régional des techniques documentaires (IRTD)

76130 Mont-Saint-Aignan Cedex
Tél. : 02 35 52 85 00
www.ifa-rouen.fr
Tarifs : - individuel : 3000 € - entreprise : 4500 €
Public : titulaires d'un bac + 2
Méthodes pédagogiques : plateforme pédagogique, tutorat en ligne, suivi de l'apprenant, exercices autocorrectifs, travail collaboratif, quizz, contrôle continu, permanence téléphonique, mail, séances de regroupement, page facebook, stages...
Formations :
> Licence pro veille et gestion des ressources parcours documentaliste d'entreprise et métiers de l'infodoc (à distance, avec regroupements obligatoires à l'IRTD), niveau II

Privés et associatifs**65 - Alliance française Paris-Ile-de-France**

75006 Paris cedex 06
Tél. : 01 42 84 90 00
www.alliancefr.org
Public : toute personne souhaitant se former pour enseigner le FLE
Méthodes pédagogiques : plateforme d'apprentissage, tutorat en ligne, forum, cours en ligne, supports multimédia.
Formations :
> Préparation au diplôme d'aptitude à l'enseignement du français langue étrangère de l'Alliance française (DAEFLE), en partenariat avec le Cned : FC, en ligne, FI

66 - Association des directeurs d'hôpital (ADH)

75014 Paris
Tél. : 01 45 65 76 92
www.adh-asso.org
Public : salariés
Méthodes pédagogiques : ressources en ligne, exercices pratiques, devoirs corrigés, coaching collectif, tutorat, regroupements

Tarifs : de 500 € à 2500 €
Formations :
> Préparation aux concours en e-learning en partenariat avec le CNEH : attaché d'administration hospitalière, directeur d'établissement sanitaire, social et médico-social, directeur d'hôpital, directeur des soins : FC, en ligne, FI

67 - Association nationale pour la formation professionnelle de la pharmacie (ANFPP)

75010 Paris
Tél. : 01 42 06 59 00
www.anfpp.fr
Public : salariés du secteur d'activité
Méthodes pédagogiques : cours photocopiés, exercices corrigés, suivi individuel.
Public : salariés de la profession
Formations :
> Année préparatoire à l'enseignement du BP préparateur en pharmacie (1 an)
> Actualisation des connaissances pour les titulaires du BP préparateur en pharmacie (1 an)
> BP préparateur en pharmacie (2 ans)
> Préparation des unités du BP non obtenues pour les élèves redoublants : FC, en ligne, FI

68 - Association Valentin Haüy avec les aveugles et les malvoyants (AVH)

75007 Paris Cedex 7
Tél. : 01 44 49 27 27
www.avh.asso.fr
Public : personnes déficientes visuelles ou non, éloignées de l'association, isolées ou dans l'incapacité de se déplacer
Méthodes pédagogiques : livres accompagnés de fichiers audio explicatifs, exercices, tutorat
Tarifs : particuliers : 50 € par an et par module entreprises : 300 € par an et par module
Formations :
> Formation à la lecture du braille : FI

69 - Auxilia - Une nouvelle chance

92000 Nanterre
Tél. : 01 80 42 02 77
www.asso-auxilia.fr
Public : adultes en situation difficile, demandeurs d'emploi démunis, travailleurs handicapés, détenus et anciens détenus
Méthodes pédagogiques : enseignement personnalisé dispensé par des formateurs bénévoles.
Tarifs : gratuit (20 € de frais d'inscription)
Formations :
> Bac L, ES, S : FC
> Bac STMG : FC
> CAP accompagnant éducatif petite enfance : FC
> Capacité en droit : FC
> Certificat de formation générale (CFG) : FC
> DAEU : FC
> Diplôme national du brevet (DNB) : FC

> Préparation aux concours administratifs de catégorie B pour les demandeurs d'emploi et les travailleurs handicapés : secrétaire administratif, secrétaire de mairie, secrétaire de Chancellerie, secrétaire du trésor : FC
> Préparation aux concours administratifs de catégorie C pour les demandeurs d'emploi et les travailleurs handicapés : adjoint administratif, agent administratif, agent de recouvrement du trésor, agent de constatation des impôts. : FC
> Remise à niveau en français et mathématiques (du primaire au collège), enseignement général, enseignement technique (préparations aux épreuves théoriques). : CS, FC

70 - Centre de formation aux métiers du sport (Cesa)

Tiresias
94100 Saint-Maur-des-Fossés
Tél. : 01 55 86 36 93
http://lecesa.com
Public : tout public
Méthodes pédagogiques : documents de cours, vidéos, quizz
Tarifs : à partir de 899 €
Formations :
> Diplôme complémentaire professionnel de préparation physique et diplôme complémentaire professionnel de diététique du sport : en ligne

71 - Centre de formation de la profession bancaire (CFPB)

92739 Nanterre Cedex
Tél. : 01 41 02 55 00
www.cfpb.fr
Formations :
> Master chargé d'affaires entreprises et institutions, niveau I : FC

72 - Centre d'enseignement de la dentelle au fuseau (CEDF)

Institut de recherche, innovation et développement des arts textiles (Iridat)
43000 Le Puy-en-Velay
Tél. : 04 71 02 01 68
www.ladentelledupuy.com
Public : tout public
Méthodes pédagogiques : support papier, devoirs et exercices corrigés, assistance téléphonique
Tarifs : non communiqué
Formations :
> CAP arts de la dentelle option fuseaux BMA dentelle option fuseaux : CS, FC, FI

73 - Centre national de l'expertise hospitalière (CNEH)

92240 Malakoff
Tél. : 01 41 17 15 15
www.cneh.fr
Public : tout public
Méthodes pédagogiques : plateforme en ligne, supports papiers, tutorat, coaching collectif, autoformation, contrôle continu, permanence téléphonique, mail, regroupements.
Formations :
> Préparations aux pré-concours de

l'EHESP et aux concours hospitaliers : directeur d'hôpital, directeur d'établissement sanitaire social et médico-social, attaché d'administration hospitalière, directeur des soins : FC, FI

74 - Centre national d'enseignement agricole par correspondance (Cneac)

Groupe Agropole
36200 Argenton-sur-Creuse
Tél. : 02 54 01 12 27
www.cneac.fr
Public : lycéens, étudiants, salariés, demandeurs d'emploi
Méthodes pédagogiques : support de cours par courrier (avec devoirs et corrections), suivi en ligne, un regroupement par trimestre.
Tarifs : de 440 € à 1495 €
Formations :

> Bac pro aménagements paysagers : FC, FI
> Bac pro conduite de productions horticoles (arbres, arbustes, fruits, fleurs, légumes) : FC, FI
> Bac pro conduite et gestion de l'entreprise agricole support grandes cultures : FC, FI
> Bac pro conduite et gestion de l'entreprise agricole support polyculture élevage : FC, FI
> Bac pro conduite et gestion de l'entreprise hippique : FC, FI
> Bac pro conduite et gestion de l'entreprise vitivinicole : FC, FI
> Bac pro technicien conseil vente en animalerie : FC, FI
> Bac pro technicien conseil vente univers jardinerie : FC, FI
> Bac techno sciences et technologies de l'agronomie et du vivant : agronomie-alimentation-environnement-territoires spécialité aménagements : FC, FI
> Bac techno sciences et technologies de l'agronomie et du vivant : agronomie-alimentation-environnement-territoires spécialité production : FC, FI
> Bac techno sciences et technologies de l'agronomie et du vivant : agronomie-alimentation-environnement-territoires spécialité transformation : FC, FI
> BTSa aménagements paysagers : FC, FI
> BTSa analyse, conduite et stratégie de l'entreprise agricole : FC, FI
> BTSa développement, animation des territoires ruraux : FC, FI
> BTSa viticulture-oenologie : FC, FI
> BTSa viticulture-oenologie : FC, FI
> Bac pro services aux personnes et aux territoires Seconde professionnelle services aux personnes et aux territoires : FC, FI

75 - Chambre officielle de commerce d'Espagne en France (Cocef)

75002 Paris
Tél. : 01 42 61 33 10
www.cocef.com
Public : étudiants, salariés, demandeurs d'emploi

Méthodes pédagogiques : exercices corrigés, manuels, assistance téléphonique ou par mail
 Tarifs : - droits d'examen : 125 €
 - étudiants et demandeurs d'emploi : de 720 € à 862 €
 - salariés : de 845 € à 1055 €
 Formations :

76 - Collège Sévigné

75005 Paris
 Tél. : 01 53 19 07 48
 www.collegesevigne.fr
 Public : étudiants, salariés
 Méthodes pédagogiques : photocopiés, devoirs corrigés, concours blancs, colles, cours audio, tutorats avec les enseignants.
 Formations :
 > Agrégation interne d'anglais et espagnol Capes externe d'anglais et espagnol CAPLP externe lettres anglaises Certification complémentaire d'anglais pour les enseignants : FC, FI
 > Agrégation interne de mathématiques : FC, FI
 > Agrégation interne et externe de philosophie Agrégation externe de philosophie Capes externe de philosophie : FC, FI
 > Agrégation interne et externe lettres modernes et lettres classiques Agrégation externe de grammaire : FC, FI
 > Agrégation interne histoire-géographie Agrégation externe histoire Agrégation externe géographie : FC, FI
 > CAPES externe et interne d'histoire-géographie CAPLP externe lettres-histoire : FC, FI
 > Préparation au test probatoire d'entrée en 1^{re} année de l'École du Louvre : FC, FI
 > Préparation aux concours d'entrée des grandes écoles de cinéma. Certification complémentaire cinéma/ audiovisuel pour les enseignants : FC, FI

77 - École de l'enseignement des métiers de la culture et du luxe (EAC Paris)

Groupe d'enseignement technique en ingénierie des arts et de la culture - Groupe EAC
 75008 Paris
 Tél. : 01 47 70 23 83
 http://ecole-eac.com
 Méthodes pédagogiques : livrets pédagogiques, classes virtuelles, séances de coaching en visio-conférence, supports de cours et d'évaluation numériques, accompagnement personnalisé.
 Tarifs : 7500 €
 Formations :
 > MBA management culturel (titre certifié manager culturel), niveau I : FC, en ligne, FI

78 - École de management de Normandie - Campus du Havre (EM Normandie)

76087 Le Havre Cedex
 Tél. : 02 32 92 59 99
 www.ecole-management-normandie.fr
 Public : salariés
 Méthodes pédagogiques : plateforme de formation en ligne, forums, chats, vidéos, web conférences, études de cas, tutorat, autoformation, contrôle continu, regroupements, examens en présentiel, stage.
 Tarifs : à partir de 12 000 €
 Public : indépendants, cadres dirigeants, demandeurs d'emploi, étudiants
 Formations :
 > Diplôme de l'École de management de Normandie : FC, en ligne
 > Master of Science management du tourisme et des loisirs : FC, en ligne, FI

79 - École supérieure d'assurances (Esa)

75020 Paris
 Tél. : 01 85 73 31 00
 http://formation-bts-assurance.esaassurance.com
 Public : étudiants, salariés, demandeurs d'emploi
 Méthodes pédagogiques : envoi de cours aux étudiants, sessions de regroupement, tutorat, assistance pédagogique, corrections des devoirs, examens blancs
 Tarifs : non communiqué
 Formations :
 > BTS assurance : FC, FI
 > CQP gestionnaire assurance de personnes : FC, FI
 > Cours habilitation professionnelle à l'assurance en vue de l'obtention de la capacité professionnelle, niveau I : FC, en ligne, FI
 > MBA audit et management des risques et des assurances de l'entreprise : FC, FI
 > Titre certifié chargé de clientèle assurance et banque, niveau II : FC, FI
 > Titre certifié expert en ingénierie patrimoniale, niveau I : FC, FI
 > Titre certifié manager des risques et des assurances des entreprises, niveau I : FC, FI
 > Titre certifié niveau I manager de l'assurance, niveau I : FC, FI

80 - École supérieure de journalisme de Lille (ESJ Lille)

59046 Lille Cedex
 Tél. : 03 20 30 44 00
 www.esj-lille.fr
 Tarifs : 710 € par session (9 semaines), 480 € pour la 3^e session de 7 semaines spécifique pour l'oral
 Formations :
 > Préparation au concours de journaliste Télépréparation en 1, 2 ou 3 sessions : en ligne

81 - École supérieure de journalisme de Paris (ESJ Paris)

75013 Paris
 Tél. : 01 45 70 73 37
 www.esj-paris.com
 Méthodes pédagogiques : vidéo-conférences, podcasts, tutorat, rapport de stage,
 Tarifs : 2900 € par an
 Formations :
 > Titre certifié en journalisme spécialité presse écrite/web, niveau II : FC, FI

82 - École supérieure de l'immobilier (Esi)

FNAIM
 92400 Courbevoie Cedex
 Tél. : 01 71 06 30 30
 www.fnaim.fr www.groupe-esi.fr
 Méthodes pédagogiques : cours et exercices corrigés, séances de regroupement, webinar
 Tarifs : non communiqué
 Formations :
 > BTS professions immobilières : FC

83 - École supérieure de relooking

Groupe EDS
 75002 Paris
 Tél. : 01 47 90 60 01
 http://ecolesuperieurerelooking.com
 Méthodes de formation : plateforme en ligne, visioconférence, matériel pédagogique, tutorat
 Tarifs : à partir de 2950 €
 Formations :
 > Titre certifié consultant en communication par la valorisation de l'image, niveau II : FC, en ligne, FI

84 - École supérieure des métiers de l'aéronautique (Esma aviation academy)

34130 Mauguio
 Tél. : 04 67 13 75 00
 www.esma.fr
 Public : étudiants ou adultes en reconversion mais pré requis nécessaires pour certaines formations (PPL...)
 Méthodes pédagogiques : plateforme e-learning, questions d'examens et QCM
 Tarifs : non communiqué
 Formations :
 > Préparation à l'examen théorique de la licence ATPL (pilote de ligne) : FC, en ligne, FI
 > Série de QCM pour la préparation au Certificat de membre d'équipage de cabine (CCA théorique) : CS

85 - Esa-Cerca - Centre d'enseignement à distance du Groupe Esa

École supérieure d'agriculture d'Angers (Esa)
 49007 Angers Cedex 01
 Tél. : 02 41 23 55 55
 www.groupe-esa.com
 Public : tout public
 Méthodes pédagogiques : plateforme de formation, autoformation, accompagnement personnalisé, exercices corrigés, séances de regroupement, stage professionnel, assistance

téléphonique, e-mail.
 Formations :
 > Bac pro aménagements paysagers : FC, en ligne, FI
 > Bac pro conduite de productions horticoles (arbres, arbustes, fruits, fleurs, légumes) : FC, FI
 > Bac pro conduite et gestion de l'entreprise agricole support grandes cultures : FC, en ligne, FI
 > Bac pro conduite et gestion de l'entreprise agricole support polyculture élevage : FC, en ligne, FI
 > BPA responsable d'entreprise agricole : FC, en ligne, FI
 > BTSa aménagements paysagers : FC, en ligne, FI
 > BTSa analyse, conduite et stratégie de l'entreprise agricole : FC, en ligne, FI
 > BTSa gestion et protection de la nature : FC, en ligne, FI
 > BTSa production horticole : FC, en ligne, FI
 > Licence professionnelle aménagement paysager : FC, en ligne, FI

86 - ESCE international business school (ESCE Paris)

Groupe Insee U
 75015 Paris
 Tél. : 01 84 14 02 98
 http://mba-esce.fr www.esce.fr
 Public : salarié, demandeur d'emploi, étudiant en fin de cursus
 Méthodes pédagogiques : e-learning et semi-présentiel, rédaction d'un mémoire.
 Tarifs : de 9500 € à 12400 €
 Formations :
 > Master M2 commerce international (partenariat IAE de Poitiers) : FC
 > Master M2 finance ingénierie financière (partenariat IAE de Poitiers) : FC
 > Master M2 gestion des ressources humaines (partenariat IAE de Poitiers) : FC
 > Master M2 management international (partenariat IAE de Poitiers) : FC
 > Master M2 marketing et stratégie de marques (partenariat IAE de Poitiers) : FC

87 - Formair

91782 Wissous Cedex
 Tél. : 01 49 75 10 41
 www.formair.fr
 Modalités pédagogiques : plateforme e-learning, présentiel.
 Tarifs : de 650 € à 1035 €.
 Formations :
 > Certificat de membre d'équipage de cabine (CCA théorique et pratique) : FC

88 - France Enseignement

81400 Blaye-les-Mines
 Tél. : 05 63 36 45 25
 http://france-enseignement.net
 Public : Étudiants, demandeurs d'emploi
 Méthodes pédagogiques : autoformation, exercices corrigés, enseignement personnalisé, assistance

téléphonique, Internet, manuel, CDrom, CD audio, DVD

Tarifs : De 290 € à 780 €

Public : Étudiants, demandeurs d'emploi

Formations :

- > Épreuves de concours administratifs de catégories A et B : note de synthèse : FC, FI
- > Préparation au concours de gardien de la paix : FC, FI
- > Préparation au concours de sapeur-pompier professionnel 2^e classe : FC, FI
- > Préparation au concours de sous-officier de gendarmerie et gendarme adjoint volontaire : FC, FI

89 - Icademie

83000 Toulon

Tél. : 09 73 03 01 00

www.icademie.com

Méthodes pédagogiques : plateforme e-learning, cours détaillés, exercices et cas d'application, accompagnement, travaux encadrés, devoirs et examens blancs

Tarifs : non communiqué

Formations :

- > Titre certifié de responsable en développement marketing et vente, niveau II : FC, FI

90 - Institut aéronautique Jean Mermoz (IAJM)

94150 Rungis

Tél. : 01 46 86 81 00

www.institut-mermoz.com

Public : étudiants, salariés, demandeurs d'emploi

Méthode pédagogique : plate-forme de télé-enseignement (cours, devoirs, tests, QCM), stages

Formations :

- > Préparation à l'examen théorique de la licence pilote privé avion (A) ou hélicoptère (H), certificats ATPL (H) et CPL (A, H), IR (A, H) : FC, FI

91 - Institut de formation d'animation et de conseil (IFAC National - IFAC 92)

92665 Asnières-sur-Seine Cedex

Tél. : 01 46 88 10 10

www.bafa-bafd.net www.ifac.asso.fr

Méthodes pédagogiques : supports de cours, devoirs écrits et corrigés, rdv téléphoniques avec professeur, forum
Inscription : Ifac - Immeuble le Goeland - CAP petite enfance à distance
70 impasse de Varsovie - ZA Albasud
82000 Montauban Téléphone : 05 63 20 83 70 ou Antenne Haute Garonne : Ifac / Adonis - 179 avenue de Muret - 31000 Toulouse (RDV sur demande).
Tarifs : de 480 € à 1240 €

Formations :

- > CAP accompagnant éducatif petite enfance : FI

92 - Institut d'éducation sensorielle de Paris (Ides)

75014 Paris

Tél. : 01 43 35 08 70

www.ides-dv.com

Formations :

- > Formation à la lecture du braille

93 - Institut des professions des affaires et du commerce (Ipac)

74000 Annecy

Tél. : 04 50 45 13 91/04 50 05 30 58

(Ipac E-learning)

http://elearning.ipac-france.com

www.ipac-france.com

Public : étudiants, salariés, demandeurs d'emploi

Méthodes pédagogiques : supports pédagogiques, quizz, exercices, QCM, études de cas, vidéos méthodologiques, vidéo-chats, journée de regroupement

Tarifs : non communiqué

Formations :

- > Titre certifié de manager du développement commercial (MBA management commerce et entrepreneuriat), niveau I : FC, FI
- > Titre certifié de manager en ressources humaines (MBA ressources humaines), niveau I : FC, FI
- > Titre certifié de responsable d'activités ou de structures de l'économie sociale et solidaire (bachelor en économie sociale et solidaire), niveau II : FC, FI
- > Titre certifié de responsable d'activités ou d'entreprises touristiques (bachelor tourisme), niveau II : FC, FI
- > Titre certifié de responsable de gestion des ressources humaines (bachelor ressources humaines), niveau II : FC, FI
- > Titre certifié de responsable de la gestion de la paie et du social (bachelor), niveau II : FC, FI
- > Titre certifié de responsable du développement de l'unité commerciale (bachelor marketing commerce), niveau II : FC, FI

94 - Institut français d'herboristerie de l'association pour le renouveau de l'herboristerie (IFH-ARH)

07240 Chalencan

Tél. : 04 75 83 28 40

www.institut-francais-herboristerie.fr

Méthodes pédagogiques : supports papiers par courrier ou par mail, exercices corrigés, contrôle continu, regroupements, examens en présentiel, stages pratiques avec supports écrits, stage professionnel.

Tarifs : 2100 € par an

Formations :

- > Formation professionnelle en herboristerie : FC

95 - Institut national de formation et d'enseignement professionnel du caoutchouc (Ifoca)

94408 Vitry-sur-Seine Cedex

Tél. : 01 49 60 57 57

www.ifoca.com

Méthodes pédagogiques : cours par correspondance et stages de regroupement (4 semaines entre janvier et avril).

Tarifs : 752 € les cours, 1300 € à 1720 € la semaine de regroupement

Formations :

- > CAP mise en œuvre des caoutchoucs et des élastomères thermoplastiques : FC

96 - Institut national de formation notariale (Inafon)

75002 Paris

Tél. : 01 53 40 45 40

www.inafon.fr

Méthodes pédagogiques : modules d'e-learning, journées de regroupement.

Formations :

- > CQP comptable-taxateur, CQP formaliste : FC

97 - Institut national de recherche et de sécurité (INRS)

75011 Paris

Tél. : 01 40 44 30 00

www.eformation-inrs.fr www.inrs.fr

Public : salariés, indépendants, formateurs

Méthodes pédagogiques : autoformation, exercices, travaux pratiques, tutorat, séances de regroupement

Tarifs : de gratuit à plus de 600 €

Formations :

- > Prévenir les risques professionnels et acquérir les bases sur les produits chimiques. Formation d'animateur de prévention et prévenir les risques liés aux agents chimiques. Prévenir les nuisances sonores : FC

98 - Institut national Forprof

30133 Les Angles

Tél. : 04 90 85 22 98

www.forprof.fr

Public : étudiants, personnes en reconversion professionnelle

Méthodes pédagogiques : cours et ressources sur extranet, devoirs, suivi personnalisé (par téléphone, mail), forums d'entraide

Tarifs : non communiqué

Formations :

- > Préparation au concours de recrutement des professeurs des écoles : CS, FC, en ligne, FI
- > Tutorat pédagogique pour professeurs débutants : La Fabrique du Prof.fr : FC

99 - Iperia l'Institut

61004 Alençon Cedex

Tél. : 0 800 820 920

www.iperia.eu

Public : demandeur d'emploi, salariés du particulier employeur

Méthodes pédagogiques : plateforme internet, accompagnement personnalisé, stage optionnel de préparation à la formation à distance.

Tarifs : non communiqué

Formations :

- > Modules de formation : garde d'enfants, prévention des risques et des situations difficiles, gestion des activités professionnelles : FC
- > Modules de formation de service à la personne : services aux personnes âgées, aux personnes dépendantes, aux personnes handicapées, garde d'enfants, prévention des risques et des situations difficiles, gestion des activités professionnelles : FC

100 - Karis formations

92541 Montrouge Cedex

Tél. : 01 46 00 68 00

www.karis-formation.com

Tarifs : non communiqué

Formations :

- > CAP coiffure : FC, FI
- > BP coiffure : FC, FI
- > BTS métiers de la coiffure : FC, FI
- > Méthodes pédagogiques : cours, assistance pédagogique, journées de formation, vidéos thématiques : FC, FI

101 - Sténotype Grandjean

75017 Paris

Tél. : 01 42 11 10 44

www.stenotype-grandjean.com

Public : étudiants, salariés, demandeurs d'emploi

Méthodes pédagogiques :

autoformation, exercices corrigés, enseignement personnalisé, séance de regroupement, manuel, vidéos, téléformation.

Tarifs : de 195 € à 5500 € par an

Formations :

- > Titre certifié de sténotypie de conférences, niveau II : FC, FI

102 - Synergie Prépa

13100 Aix-en-Provence

Tél. : 04 42 91 66 90

www.synergieprepa.com

Tarifs : 2400 €

Public : étudiants

Méthodes pédagogiques : plateforme multimédia, tutorat en ligne, accompagnement personnel

Tarifs : de 90 € à 5690 € suivant le nombre de modules

Formations :

- > Épreuves des concours administratifs de catégories A, B et C : FI
- > Prépa aux écoles de journalisme : IUT et écoles reconnues par la CPNEJ, selon le niveau d'entrée en prépa : FI

103 - Télélangue

94200 Ivry-sur-Seine

Tél. : 01 43 90 48 00

www.telalangue.com

Méthodes pédagogiques : cours par téléphone, e-learning

Formations :

- > apprentissage de l'anglais et anglais des affaires, allemand, espagnol, italien, portugais et néerlandais : FC

104 - Tremplin IEP

59350 Saint-André-lez-Lille

Tél. : 03 20 06 36 58

http://trempliniep.fr

Public : tout public

Méthodes pédagogiques : cours, devoirs, exercices corrigés, quizz, bibliothèque en ligne, revue de presse, possibilité de concours blanc en condition d'examen.

Tarifs : à partir de 270 €

Formations :

- > Préparation au concours d'entrée en 1^{re} année dans les 10 IEP de France : Aix en Provence, Bordeaux, Grenoble, Lille, Lyon, Paris, Rennes,

Saint-Germain-en-Laye, Strasbourg et Toulouse : en ligne, FI

105 - Télé formation transports logistique (TFTL)

75 847 Paris Cedex 17
Tél. : 0809 908 908
www.aftral.com

Public : salariés, salariés du secteur des transports, demandeurs d'emploi
Méthodes pédagogiques : manuel, autoformation, exercices corrigés, enseignement personnalisé, regroupement, tutorat

Formations :

> Attestation de capacité organisateur commissionnaire de transport
Attestation de capacité marchandises -S6 - Attestation de capacité marchandises et location de véhicules industriels
Attestation de capacité transport routier de personnes
Attestation de capacité transport léger de marchandises
Attestation de capacité transport de marchandises < 3,5 t
Attestation de capacité transport de marchandises > 3,5 t
Attestation de capacité transport routier de personnes (véhicules < 10 places)
Attestation de capacité transport routier de personnes (véhicules > 10 places) : FC, en ligne, FI

106 - SupTertiaire

École supérieure des sciences immobilières

75010 Paris
Tél. : 01 42 47 12 12

www.suptertiaire.com

Méthodes pédagogiques : FOAD, e-learning ou mix e-learning avec une partie importante en présentiel.

Tarifs : sur devis

Formations :

> CQP gestion immobilière : FC
> Titre certifié responsable d'affaires immobilières, niveau II : FC, FI

■ LISTE 3

Index des formations

Chaque terme renvoie au numéro des établissements cités en liste 3.

Agriculture : 51, 74, 85.
Agroalimentaire : 53, 56, 74.
Agronomie : 51.
Aide à domicile : 74, 99.
Aide aux personnes handicapées : 68.
Aide soignant : 1, 63.
Allemand : 1, 9, 22, 27, 39, 40, 44, 103.
Aménagement du territoire : 10, 11, 14, 38, 53, 54.
Anglais : 1, 3, 5, 8, 9, 16, 19, 22, 27, 39, 40, 44, 76, 103.
Animation socioculturelle : 22.
Anthropologie : 44.
Arabe : 1, 19, 44.
Arboriculteur : 85.

Archives : 22.
Armée - Défense : 11.
Arts plastiques : 1, 22.
Assistant de service social : 1.
Assistante maternelle : 99.
Assurances : 1, 53, 57, 62, 79.
ATSEM : 1.
Audiovisuel : 38.
Automatisme : 53.
Auxiliaire de puériculture : 1.
Aviculteur : 52.
Banque : 10, 53, 71, 79, 86.
Bâtiment et travaux publics : 53.
Bibliothèques : 1, 9, 22, 26, 55.
Biologie : 1, 2, 49, 53.
Braille : 68, 92.
Caoutchouc : 95.
Catalan : 34, 44.
Cheval : 74.
Chimie : 1, 2, 14, 43, 53.
Chinois : 1.
Cinéma : 76.
Civilisation étrangère : 27.
Classe préparatoire : 46.
Coiffure : 1, 100.
Commerce : 35, 46, 53, 69, 93.
Commerce international : 1, 35, 36, 53, 86.
Communication : 1, 22, 31, 40, 53, 83.
Comptabilité : 1, 10, 20, 36, 43, 46, 47, 48, 50, 53, 61, 69.
Concours administratifs : 1, 69, 88, 102.
Concours d'entrée aux grandes écoles : 104.
Concours IEP : 1, 104.
Concours (préparation aux) : 1, 6, 26, 51, 63, 69, 73, 80, 88, 98, 102.
Conseiller agricole : 51, 74, 85.
Conseiller d'orientation-psychologue : 1.
Conseiller en économie sociale et familiale : 1.
Conseiller en insertion sociale et professionnelle : 1.
Conseiller principal d'éducation : 1.
Cours de soutien : 1.
Couturier : 72.
Cuisinier : 1.
Cuniculiculteur : 52.
Démographie : 44.
Dentellière : 72.
Développement durable : 11.
Développement local : 74.
Diététicien : 1, 49.
Diplôme européen et international : 11, 59, 86.
Documentation : 1, 6, 9, 22, 55, 64.
Droit : 1, 11, 15, 24, 32, 33, 39, 40, 42, 46, 47, 53, 59, 69.
Eaux et forêts : 51, 74.
Économie : 10, 11, 14, 32, 35, 38, 42, 44, 53, 59.
Économie sociale et familiale : 1.
Économie sociale et solidaire (ESS) : 1, 93.
Écrivain public : 1.
Éducateur de jeunes enfants : 1.
Éducateur de justice : 1.
Éducateur spécialisé : 1.
Éducateur sportif : 1.
Électronique : 17, 43, 53.
Électrotechnique : 1, 53.
Élevage : 51, 52.
Éleveur de chevaux : 74.

Énergie : 53.
Enseignement - pédagogie : 1, 10, 11, 18, 22.
Enseignement général : 1, 4, 5, 6, 7, 8, 9, 10, 12, 13, 14, 21, 23, 28, 31, 40, 41, 43, 69.
Enseignement préélémentaire : 1.
Enseignement primaire : 1.
Enseignement professionnel : 1, 46, 48, 49, 50.
Enseignement spécialisé : 68, 92.
Entraîneur sportif : 70.
Environnement : 2, 45, 51, 53, 74, 85.
Ergothérapeute : 1.
Espagnol : 1, 5, 9, 22, 27, 39, 44, 76, 103.
Esthétique : 1, 83, 100.
Ethnologie : 40, 44.
Événementiel : 14, 22, 53.
Expert-comptable : 53.
Exploitation agricole : 74, 85.
Finance : 10, 36, 46, 47, 48, 50, 53, 79, 86.
Fleuriste : 1.
Floriculteur : 85.
Fonction publique d'État : 1, 6, 26, 51, 60, 69, 88, 102.
Fonction publique hospitalière : 1, 6, 66, 73.
Fonction publique territoriale : 1, 6, 11, 26, 40, 69.
Formation : 1, 3, 14, 17, 30, 53, 58.
Français langue étrangère : 1, 10, 31, 39.
Français : 1, 103.
Gardien de la paix : 88.
Gendarmerie : 88.
Génie climatique : 53.
Géographie : 5, 10, 38, 44, 54, 76.
Géomètre-topographe : 54.
Gestion des entreprises culturelles : 77.
Gestion des établissements de santé : 1, 8, 18, 20, 23, 66, 73.
Gestion des établissements sociaux : 8, 20, 23.
Gestion : 1, 10, 20, 23, 25, 32, 35, 36, 42, 44, 46, 47, 48, 50, 53, 78, 86, 93.
Grec ancien : 1, 22.
Grec moderne : 1, 22.
Greffier : 1.
Hébreu : 1, 16, 19.
Herboriste : 94.
Histoire de l'art : 10, 16, 44, 76.
Histoire : 3, 5, 8, 10, 27, 38, 44, 76.
Horticulture : 74, 85.
Hôtellerie : 1.
Hôtesse de l'air : 84, 87.
Hygiène et sécurité : 1, 45, 53, 97.
Immobilier : 82, 106.
Industrie laitière : 56.
Infirmier : 1.
Information et communication : 6, 42.
Informatique : 1, 2, 5, 7, 10, 17, 33, 35, 43, 53.
Ingénieur : 53.
Intégration scolaire : 1.
Intelligence économique : 36.
Internet (certificat) : 5.
Italien : 1, 3, 9, 16, 22, 27, 44, 103.
Japonais : 1.
Journaliste : 80, 81, 102.
Langues : 3, 5, 8, 14, 16, 19, 22, 31, 34, 38, 39, 40, 44, 76.
Latin : 1, 22.

Lettres : 1, 3, 5, 6, 8, 9, 14, 22, 27, 31, 38, 39, 44, 76.
Libraire : 9.
Linguistique : 6, 22, 31, 44.
Littérature : 27.
Logistique : 53.
Maràcher : 74, 85.
Marketing : 1, 53, 86, 89, 93.
Matériaux : 53.
Mathématiques : 1, 2, 7, 10, 29, 44, 53, 76.
Mécanique : 53.
Médecine : 1.
Médecines différentes : 94.
Médiatisme culturel : 14.
Médiatisme social : 74.
Métallurgie : 53.
Méthodes informatiques appliquées à la gestion des entreprises (MIAGE) : 7, 35, 43.
Mode et couture : 83.
Moniteur-éducateur : 1.
Multimédia : 17, 35, 38, 40, 53.
Nature : 2, 51, 74, 85.
Néerlandais : 16, 103.
Notaire : 1, 96.
Occitan : 22, 44.
Œnologie : 51, 74.
Optronique : 43.
Orthophoniste : 1.
Patrimoine et culture : 14, 22.
Paysage : 51, 74, 85.
Pédicure podologue : 1.
Pépiériste : 74, 85.
Petite enfance : 1, 69, 91, 99.
Pharmacie : 67.
Philosophie : 3, 5, 22, 37, 44, 76.
Physique : 1, 2, 14, 17, 29, 53.
Pilote d'avion : 84, 90.
Pilote d'hélicoptère : 90.
Plasturgie : 95.
Polonais : 1.
Portugais : 1, 9, 22, 27, 44.
Préparateur en pharmacie : 67.
Productique : 53.
Professeur de collège : 1, 76.
Professeur de français langue étrangère : 1, 6, 8, 11, 14, 16, 38, 39, 65.
Professeur de lycée : 1, 76.
Professeur de sport : 1.
Professeur des écoles : 1, 98.
Propreté : 1.
Psychologie : 3, 9, 22, 33, 38, 44, 53.
Psychologue du travail : 53.
Psychomotricien : 1.
Publicité : 1.
Qualité : 53.
Réseaux : 1, 45.
Ressources humaines : 1, 46, 48, 53, 86, 93.
Restauration : 1.
Russe : 1, 16, 44.
Santé : 1, 18.
Sapeur-pompier : 88.
Sciences de la terre : 2.
Sciences de l'éducation : 1, 3, 6, 16, 22, 33, 39, 44.
Sciences politiques : 104.
Secrétaire médico-sociale : 1.
Secrétariat : 1, 69, 101.
Services à la personne : 1, 99.
Social : 1, 18.
Sociologie : 8, 14, 40, 44, 53.
Son : 38.
Sport : 42, 70.
Statistique : 42, 44, 53.

Steward : 84, 87.
 Sylviculture : 51.
 Technicien d'analyses biomédicales : 1.
 Technico-commercial : 46, 47.
 Télécommunications : 17, 43, 45, 53.
 Théologie : 40.
 Tourisme : 1, 53, 74, 78, 93.
 Traducteur : 34, 40.
 Transports : 53, 105.
 Turc : 1.
 Urbanisme : 54.
 Vendeur en animalerie : 52, 74.
 Vendeur en parfumerie : 1.
 Vendeur en produits horticoles et de jardinage : 74.
 Vente en ligne : 35.
 Vente : 1, 46, 47, 53, 69, 89.
 Vigne et vin : 51, 74.
 Webmestre : 17, 53.

■ LISTE 4

Index des organismes

Liste des organismes classés par ordre alphabétique, avec un renvoi au numéro des établissements cités en liste 3.

- > AgroSup Dijon : 51
- > Alliance française Paris-Ile-de-France : 65
- > Association des directeurs d'hôpital (ADH) : 66
- > Association nationale pour la formation professionnelle de la pharmacie (ANFPP) : 67
- > Association Valentin Haüy avec les aveugles et les malvoyants (AVH) : 68
- > Auxilia - Une nouvelle chance : 69
- > Centre de formation aux métiers du sport (Cesa) : 70
- > Centre de formation de la profession bancaire (CFPB) : 71
- > Centre de formation professionnelle et de promotion agricole Brioude-Bonnefont (CFPPA) : 52
- > Centre d'enseignement de la dentelle au fuseau (CEDF) : 72
- > Centre national de l'expertise hospitalière (CNEH) : 73
- > Centre national d'enseignement à distance (Cned) : 1
- > Centre national d'enseignement agricole par correspondance (Cneac) : 74
- > Chambre officielle de commerce d'Espagne en France (Cocef) : 75
- > Collège Sévigné : 76
- > Conservatoire national des arts et métiers (Cnam) : 53
- > École de l'enseignement des métiers de la culture et du luxe (EAC Paris) : 77
- > École de management de Normandie - Campus du Havre (EM Normandie) : 78
- > École nationale d'assurances (ENASS) : 62
- > École nationale des sciences géographiques (ENSG-Géomatique) : 54
- > École nationale supérieure des sciences de l'information et des bibliothèques (ENSSIB) : 55
- > École supérieure d'assurances (Esa) : 79
- > École supérieure de journalisme de Lille (ESJ Lille) : 80
- > École supérieure de journalisme de Paris (ESJ Paris) : 81
- > École supérieure de l'immobilier (Esi) : 82
- > École supérieure de relooking : 83
- > École supérieure des métiers de l'aéronautique (Esma aviation academy) : 84
- > Enilia-Ensmic (CELPC-ENILIA) : 56
- > Esa-Cerca - Centre d'enseignement à distance du Groupe Esa : 85
- > ESCE international business school (ESCE Paris) : 86
- > Formair : 87
- > France Enseignement : 88
- > Icademie : 89
- > Institut aéronautique Jean Mermoz (IAJM) : 90
- > Institut de formation d'animation et de conseil (IFAC National - IFAC 92) : 91
- > Institut de formation de la profession de l'assurance (Ilfpass) : 57
- > Institut de formation interhospitalier Théodore Simon (Ifits Théodore Simon) : 63
- > Institut d'éducation sensorielle de Paris (Ides) : 92
- > Institut des formations en alternance Marcel Sauvage (IFA) : 58
- > Institut des professions des affaires et du commerce (Ipac) : 93
- > Institut d'études politiques de Grenoble (IEP Grenoble) : 59
- > Institut d'études politiques de Lyon - IEP en ligne (Iepel) : 60
- > Institut français d'herboristerie de l'association pour le renouveau de l'herboristerie (IFH-ARH) : 94
- > Institut national de formation et d'enseignement professionnel du caoutchouc (Ifoca) : 95
- > Institut national de formation notariale (Inafon) : 96
- > Institut national de recherche et de sécurité (INRS) : 97
- > Institut national des techniques économiques et comptables (Cnam-Intec) : 61
- > Institut national Forprof : 98
- > Institut régional des techniques documentaires (IRTD) : 64
- > Institut universitaire de technologie A de Lille - Villeneuve d'Ascq (IUT) : 48
- > Institut universitaire de technologie de Grenoble 2 (IUT) : 46, 47
- > Institut universitaire de technologie de Toulon - Site de La Garde (IUT) : 49
- > Institut universitaire de technologie Paul Sabatier (IUT) : 50
- > Iperia l'Institut : 99
- > Karis formations : 100
- > Sténotype Grandjean : 101
- > SupTertiaire : 106
- > Synergie Prépa : 102
- > Télé formation transports logistique (TFTL) : 105
- > Télélanguage : 103
- > Tremplin IEP : 104
- > Université Aix-Marseille (CTES) : 2
- > Université Aix-Marseille (SFAD) : 3
- > Université Antilles : 4
- > Université Bordeaux Montaigne : 5
- > Université Bourgogne (EAD) : 6
- > Université Bretagne Loire : 7
- > Université Caen Normandie (Cemu) : 8
- > Université Clermont Auvergne (CEAD) : 9
- > Université Franche-Comté (CTU) : 10
- > Université Grenoble Alpes (UGA) : 11
- > Université Haute-Alsace (Serfa) : 12
- > Université Le Havre (ULHN-CFC) : 13
- > Université Le Mans : 14
- > Université Lille 2 : 15
- > Université Lille 3 (SEAD) : 16
- > Université Limoges : 17
- > Université Lorraine (Erudi) : 18, 19, 20, 21
- > Université Montpellier 3 (UPVM) : 22
- > Université Nice Sophia-Antipolis (Unice) : 23
- > Université Paris 1 Panthéon-Sorbonne : 24
- > Université Paris Dauphine : 25
- > Université Paris Nanterre : 26, 27
- > Université Paris Nord (Cedip) : 28
- > Université Paris Pierre et Marie Curie : 29
- > Université Paris Sorbonne nouvelle - Paris 3 : 30, 31
- > Université Paris Sud : 32
- > Université Paris Vincennes Saint-Denis (IED Paris 8) : 33
- > Université Perpignan (IFCT - service Setelcat) : 34
- > Université Picardie (SFCU) : 35
- > Université Poitiers (IAE Poitiers) : 36
- > Université Reims (Sead) : 37
- > Université Rennes 2 (SUP) : 38
- > Université Rouen Normandie (EAD) : 39
- > Université Strasbourg (IDIP) : 40
- > Université Toulon (FTLV) : 41
- > Université Toulouse 1 : 42
- > Université Toulouse 3 (MFCA) : 43
- > Université Toulouse Midi-Pyrénées (SED) : 44
- > Université Versailles-Saint-Quentin-en-Yvelines (DFCRE) : 45

■ LISTE 5

En cas de litige

En cas de litige avec des établissements, vous pouvez contacter les organismes suivants.

Conciliateurs de France - Fédération des associations de conciliateurs de justice

42 rue de Maubeuge
 75009 Paris
 www.conciliateurs.fr
 > informations sur la conciliation et le rôle du conciliateur.

Direction générale de la concurrence, de la consommation et de la répression des fraudes (DGCCRF)

59 boulevard Vincent Auriol
 75703 Paris 13
 Tél. : 3939
 www.economie.gouv.fr/dgccrf
 > informations sur les secteurs de consommation, les arnaques, actualités, FAQ.

Institut national de la consommation (INC)

18 rue Tiphaine
 75015 Paris Cedex 15
 Tél. : 01 45 66 20 20
 www.inc-conso.fr
 > information sur les droits des consommateurs et diffusion d'enquêtes : lettres type, fiches thématiques, simulateurs, guides, activités pédagogiques pour les élèves, infographies, FAQ.

Miviludes (Mission interministérielle de vigilance et de lutte contre les dérives sectaires)

13 rue Vaneau
 75007 Paris
 Tél. : 01 42 75 76 08
 www.derives-sectes.gouv.fr
 > information du public sur les sectes, organismes d'aide aux victimes, FAQ, textes de lois, bibliographie.

Union fédérale des consommateurs - Que choisir (UFC-Que choisir)

233 boulevard Voltaire
 75011 Paris
 Tél. : 01 43 48 55 48
 www.quechoisir.org
 > Défense des consommateurs, conseils et informations (guides d'achat, enquêtes, comparatifs, appui aux actions individuelles et collectives d'usagers, forum...), outils pédagogiques (kits pratiques, lettres types pour les consommateurs).

Union nationale des associations de défense des familles et de l'individu victimes de sectes (UNADFI)

1 rue du Tarn
 78200 Buchelay
 Tél. : 01 34 00 14 58
 www.unadfi.org
 > accueil/information des familles et des personnes victimes de sectes, conseils personnalisés, constitution de dossiers juridiques, mise en relation avec des professionnels.